

PHILIPS

hue personal
wireless
lighting

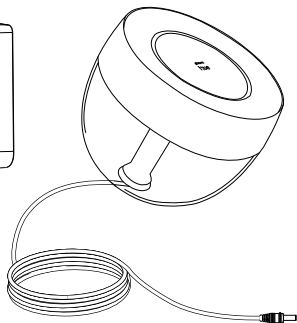
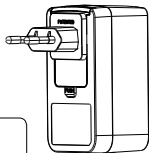
Iris



Gebruiksaanwijzing
Notice d'emploi
Benutzerhandbuch
User manual
Manual de usuario
Руководство пользователя

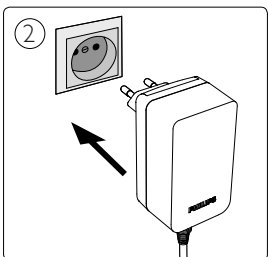
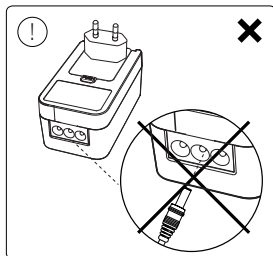
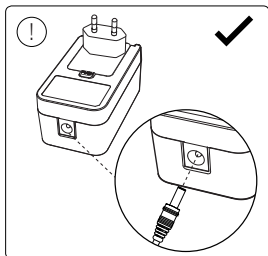
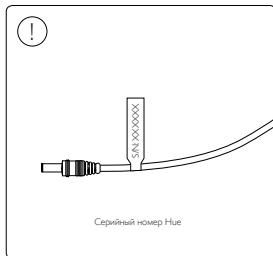
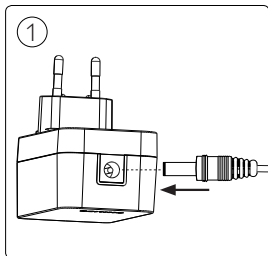


Только для
Великобритании



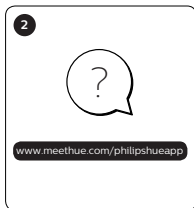
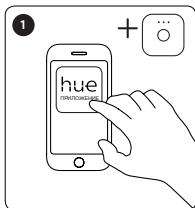
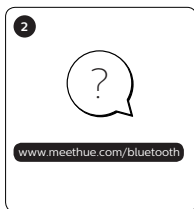
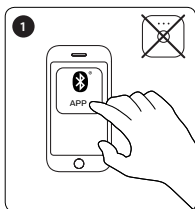
www.meethue.com/getstarted



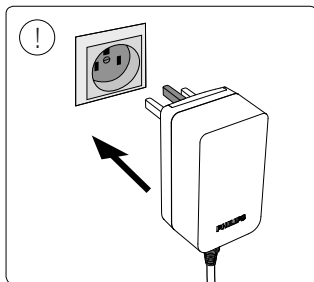
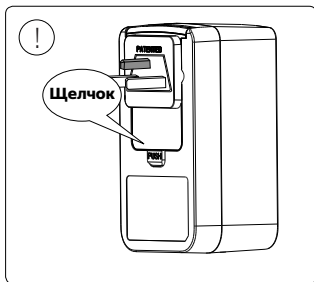
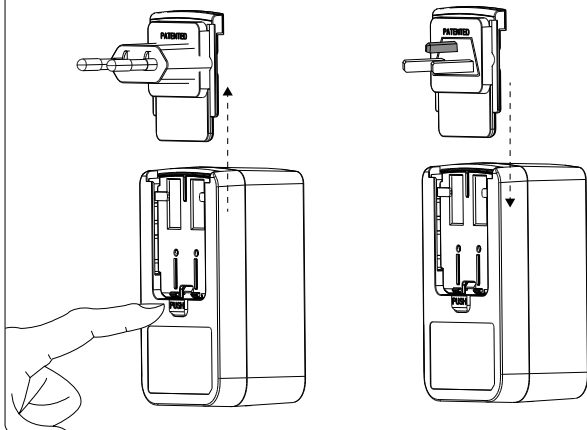


RU

С чего начать



! Только для Великобритании





Signify
I.B.R.S. / C.C.R.I. Numéro 10461
5600 VB Eindhoven,
the Netherlands
☎00800-74454775

Изготовитель:

«Сигнифай Неделандс Б.В» (Signify Netherlands B.V.)
Хайтек Кампус, 48, 5656 AE, г. Эйндховен,
Нидерланды

Импортер на территорию России и
Таможенного Союза:

ООО «Сигнифай Евразия», Россия, 127018,
г. Москва, ул. Двинцев, дом 12, корп. 1, этаж 2,
помещение 1, комната 1;
тел. 8 10 800 7445 47 75

Виробник:

Сігніфай Нідерланди Б.В. (Signify Netherlands B.V.),
Хай Тек Кампус, 48, 5656 AE, м. Ейндховен,
Нідерланди

Імпортёр:

ТОВ «Сігніфай Україна», вул. Грінченка, буд. № 4,
корп. № 2, м. Київ, 03680, Україна

Өндіруші:

«Сигнифай Неделандс Б.В»(Signify Netherlands B.V.)
Хайтек Кампус, 48, 5656 AE, Эйндховен,
Нидерланды

Ресей және Кедендік одақ аумағына импорттаушы:

Signify Eurasia LLC, Ресей, 127018, Мәскеу, ул.
Двинцев, 12-үй,
1 ғимарат, 2-қабат, 1-бөлме,
тел. 8 10 800 7445 47 75

www.meethue.com

4422 947 42401

Last update: 12/03/20

© 2020 Signify Holding
All rights reserved.

929002376101 Hue Iris gen4 EU/UK white
929002376201 Hue Iris gen4 EU/UK black

Технический паспорт и руководство по эксплуатации

Система умного освещения для дома Hue

1. Общие сведения

Собственная запатентованная разработка компании Philips, представляющая собой ZigBee- и BT-контролируемые светодиодные лампы и светильники. Philips Hue предлагает широкий ассортимент умных ламп, светильников и аксессуаров для домашнего использования как для любых внутренних помещений: гостиная, спальня, кухня, ванная, прихожая, так и для придомовых территорий: сад, веранда и т.д.

2. Технические характеристики

Точные параметры данного изделия указаны в сопроводительной документации

3. Общие правила по установке, эксплуатации, утилизации, хранению и транспортировке:

Убедитесь, что изделие не имеет механических повреждений, запрещается использовать изделия с механическими повреждениями.

Условия монтажа: монтаж и демонтаж изделия осуществляется при отключенном питании сети в сухом помещении, при соблюдении техники безопасности. Правила по безопасности при подключении и эксплуатации ламп HUE. Основными рискам для здоровья, при подключении и использовании ламп HUE является риск поражения электрическим током и риск падения с высоты. Для того, чтобы исключить проявление этих рисков, мы просим вас выполнить следующие требования безопасности:

1. При подключении светильников с питающим кабелем проверьте светильник на отсутствие повреждений. Подключение устройств с видимыми повреждениями, такими как трещины в корпусе, повреждения изоляции питающего кабеля или вилки запрещено!
2. Перед заменой ламп в светильниках проверьте лампу на отсутствие видимых повреждений. Установка ламп, имеющих трещины в корпусе и цоколе запрещена.
3. Перед заменой ламп в светильниках отключите подачу электричества на светильники и убедитесь, что в момент замены электричество не может быть подано случайным образом.
4. При замене ламп в светильниках запрещено прикасаться к металлическим частям цоколя лампы и светильника. Держите лампу за пластиковый корпус.
5. Подключение и эксплуатация ламп и светильников HUE разрешена только внутри помещений с относительной влажностью не более 60%. Подключение и эксплуатация ламп и светильников на улице или в помещениях с влажностью относительной влажностью более 60% запрещена.
6. Если при установке светильников и ламп вам требуется подняться на высоту до 1,8 м над уровнем пола, используйте только исправные лестницы и стремянки. Не используйте предметы мебели, такие как столы и стулья для подъема на высоту.
7. Работы по установке ламп и светильников на высоте более 1,8 м над уровнем пола относятся к работам повышенной опасности и могут быть выполнены только людьми, имеющими необходимую квалификацию по безопасности при работах на высоте. Не выполняйте эти работы самостоятельно – пригласите специалистов.

8. Замену ламп и подключение светильников должны проводить только лица старше 18 лет, ознакомленные с данной инструкцией.

- Удары и вибрация могут сократить срок службы изделия
- Изделие предназначено для работы с напряжением 220 – 250 В
- Рекомендуется хранить изделие в сухих проветриваемых помещениях при температуре от – 20°C до + 45°C и влажности не более 60 %. Точные параметры температурного режима эксплуатации и хранения, а также параметры влажности указаны в сопроводительной документации
- Допускается транспортировка в заводской упаковке всеми видами транспорта в условиях транспортирования “Л” по ГОСТ 23216-78 при условии защиты от механических повреждений и воздействия атмосферных осадков
- Класс опасности по ФККО IV.
Код по ФККО 4 82 415 01 52 4.
Светодиодные лампы и светильники, утратившие свои потребительские свойства, отнесены к 4 классу опасности: малоопасные отходы, низкая степень негативного воздействия на окружающую среду. Считаются бытовыми отходами, не требуют специальной утилизации.

4. Сертификация

Товар сертифицирован согласно действующим требованиям Технического регламента Таможенного Союза

5. Дата изготовления и гарантия

Гарантийный срок 2 года

По всем вопросам, связанным с постпродажной поддержкой продукции, позвоните нам по телефону: **8 10 800 7445 4775**.

Ожидание ответа в среднем не превышает 2-3 минут. Однако есть наиболее загруженные часы, когда дозвониться может быть сложно.

Если у вас нет возможности позвонить на горячую линию, можно связаться с нами через раздел обращений на сайте:

<https://www.lighting.philips.ru/support/connect/contact-us/contact-us>

Модель изделия

Дата изготовления (месяц, год) см. на корпусе или на цоколе

Дата продажи:

Штамп продавца:

Информация об изготовителе / импортере:

Русский

Изготовитель:

«Сигнифай Неделандс Б.В»

(Signify Netherlands B.V.), Хайтек Кампус, 48, 5656 AE, г. Эйндховен, Нидерланды

Импортер на территорию России и Таможенного Союза:

ООО «Сигнифай Евразия», Россия, 127018,

г. Москва, ул. Двинцев, дом 12, корп. 1, этаж 2, помещение 1, комната 1;

тел. 8 10 800 7445 47 75

Сделано в: Китае

Казахский

Өндіруші:

«Сигнифай Неделандс Б.В»

(Signify Netherlands B.V.) Хайтек Кампус, 48, 5656 АЕ, Эйндховен,
Нидерланды

Ресей және Кедендік одақ аумағына импорттаушы:

Signifay Eurasia LLC, Ресей, 127018,

Мәскеу, үл. Двинцев, 12-үй, 1 ғимарат, 2-қабат, 1-бөлме,

тел. 8 10 800 7445 47 75

Жасалған: Қытай

Украинский

Виробник: Сігніфай Нідерланди Б.В. (Signify Netherlands B.V.), Хай Тек
Кампус, 48, 5656 АЕ, м. Ейндховен, Нідерланди.

Імпорттер:

ТОВ «Сігніфай Україна», вул. .Грінченка, буд. № 4, корп. № 2, м.

Київ, 03680, Україна

Виготовлено в: Китаї