

# F31760-EMSI-ISH-RUS1A

Size: 148.5mm x 210mm

Front 1C + Back 1C

ИНСТРУКЦИЯ ДОЛЖНА БЫТЬ СОХРАНЕНА, ПОСКОЛЬКУ В НЕЙ СОДЕРЖИТСЯ ВАЖНАЯ ИНФОРМАЦИЯ.

Эти инструкции по использованию, установке и технике безопасности являются неотъемлемой частью изделия.

## ВАЖНО:

Перед началом использования этого игрушечного автомобиля ознакомьтесь с **"ИНФОРМАЦИЕЙ ДЛЯ ПОТРЕБИТЕЛЯ"**. НЕ ИСПОЛЬЗОВАТЬ БЕЗ ПРИСМОТРА ВЗРОСЛЫХ.

**Примечание для взрослых:** чтобы убедиться, что игра ребенка является безопасной и увлекательной, ознакомьтесь со всеми инструкциями по использованию и указаниями по технике безопасности в разделе ИНФОРМАЦИЯ ДЛЯ ПОТРЕБИТЕЛЯ вместе с Вашим ребенком.

## --- ИНФОРМАЦИЯ ДЛЯ ПОТРЕБИТЕЛЯ ---

### СОСТАВ:

1 x Автомобиль со встроенной аккумуляторной батареей  
1 x Пульт управления передатчика, 2 x батареи типа AA

### УКАЗАНИЯ ПО ТЕХНИКЕ БЕЗОПАСНОСТИ:

- Поверхность игрушки может нагреваться и привести к ожогам при попадании воды на электронные схемы. НЕ ИСПОЛЬЗУЙТЕ этот автомобиль вблизи или в воде, снегу, песке, траве и на любых влажных и грязных поверхностях.
- Никогда не играйте с этим автомобилем на улице! Улицы предусмотрены для настоящих автомобилей!
- Не поднимайте автомобиль во время движения.
- Всегда вручную аккуратно ставьте автомобиль на пол. Никогда не бросайте автомобиль на пол.
- Избегайте столкновений со стенами, любыми твердыми предметами, людьми и животными.
- Держите пальцы, волосы и свободную одежду подальше от шин и ступиц колес.
- Во избежание случайного включения вынимайте все батареи из пульта управления, когда автомобиль не используется.
- Не подключайте эту игрушку к другим источникам питания.
- Не вставляйте провода в электрические розетки.
- Обязательно давайте автомобилю отдохнуть не менее 5 минут после каждых 15 минут работы.
- Во избежание травм и повреждений держитесь подальше от препятствий и опасностей.

**ВАШ НОВЫЙ РАДИОУПРАВЛЯЕМЫЙ АВТОМОБИЛЬ РАЗРАБОТАН СО ВСТРОЕННОЙ АККУМУЛЯТОРНОЙ БАТАРЕЕЙ. ПУЛЬТ УПРАВЛЕНИЯ МОЖЕТ РАБОТАТЬ С 2 БАТАРЕЯМИ ТИПА AA, БАТАРЕИ ВХОДЯТ В КОМПЛЕКТ.**

**ПРЕДУПРЕЖДЕНИЕ:**  
Аккумуляторная батарея не подлежит замене.

### УСТАНОВКА БАТАРЕЙ В ПУЛЬТ УПРАВЛЕНИЯ (см. Схему 2)

- Требуются 2 (две) батареи типа «AA» (входят в комплект)
1. Нажмите кнопку блокировки отверткой и откройте крышку.
  2. Извлеките и надлежащим образом утилизируйте использованные батареи (при их наличии).
  3. Вставьте 2 батареи типа «AA», соблюдая полярность (+/-), как показано внутри батарейного отсека.
  4. Обрато установите крышку батарейного отсека.

### ИНФОРМАЦИЯ ПО БЕЗОПАСНОСТИ БАТАРЕЙ (ПУЛЬТ УПРАВЛЕНИЯ)

- Не смешивайте алкалиновые, стандартные (угольно-цинковые) и аккумуляторные батареи.
- Извлеките батареи пульта управления, если радиоуправляемый автомобиль не будет использоваться в течение длительного периода времени для предотвращения возможной утечки батареи.
- Утилизируйте батареи безопасно. Не бросайте батареи (и изделия, содержащие несменные батареи) в огонь, так как они могут взорваться или протечь.
- Перед зарядкой аккумуляторные батареи должны быть извлечены из игрушки.
- Аккумуляторные батареи должны заряжаться только взрослыми.
- Неперезаряжаемые батареи не подлежат перезарядке.

## ВЫЯВЛЕНИЕ И УСТРАНЕНИЕ НЕИСПРАВНОСТЕЙ

НЕИСПРАВНОСТЬ	СПОСОБ УСТРАНЕНИЯ
Автомобиль не реагирует на элементы управления	<ol style="list-style-type: none"> <li>1. Разряжена батарея пульта управления передатчика. Замените батарею пульта управления.</li> <li>2. Автомобиль находится вне зоны досягаемости. Поднесите пульт управления ближе к автомобилю.</li> <li>3. Помехи от окружающих электрических машин. Выйдите на широкое открытое пространство.</li> </ol>
Автомобиль не едет прямо	Регулируйте диск рулевого управления под передней осью, влево или вправо, до тех пор, пока колеса не будут направлены прямо.
Автомобиль не перемещается	Остановите работу, выключите питание и дайте автомобилю отдохнуть несколько минут.
Автомобиль не отвечает должным образом	Основная причина - автомобиль находится вне досягаемости. Поднесите пульт управления ближе к автомобилю. Если проблема все еще остается, то извлеките батареи пульта управления, замените их новыми и перезапустите (ON/OFF) автомобиль.
Пульт управления передатчика не работает	Индикатор пульта управления не горит, его батарея разряжена. Замените батарею пульта управления.

Электротехнические изделия не должны утилизироваться с бытовыми отходами. Просим отправлять их на повторную переработку в соответствующие организации. По вопросам утилизации обращайтесь к местным органам власти или продавцу. Изделия с батареями не должны утилизироваться с бытовыми отходами. Просим отправлять их на повторную переработку в соответствующие организации. По вопросам утилизации обращайтесь к местным органам власти или продавцу.

Настоящим компания JADATOYS CO. LTD. заявляет, что тип радиоборудования №84263 соответствует требованиям Директивы 2014/53/EU.

8+

F31760-EMSI-ISH-RUS1A P2/2

- Различные типы батарей или новые и используемые батареи не должны смешиваться.
- Батареи должны быть установлены с правильной полярностью.
- Разряженные батареи должны быть извлечены из игрушки.
- Клеммы питания не подлежат короткому замыканию.

### ВНИМАНИЕ: ИНФОРМАЦИЯ ПО БЕЗОПАСНОСТИ ВСТРОЕННОЙ БАТАРЕИ

- Внимательно прочтите инструкцию и правильно используйте батареи.
- В автомобиле установлен незаменимый аккумулятор. Не открывайте, не разбирайте и не перерабатывайте автомобиль в любом случае.
- Встроенный USB-адаптер постоянно прикреплен к автомобилю. Чтобы защитить свой автомобиль, подключайтесь только к сертифицированному USB-порту.
- При зарядке автомобиля требуется наблюдение взрослых.
- Никогда не заряжайте и не храните автомобиль при очень высоких или низких температурах (около 104°F / 40°C или ниже 14°F / -10°C) или выше относительной влажности 60 ± 25%. Не заряжайте или храните игрушку-транспортное средство в припаркованной машине под солнцем.
- Храните USB-кабель в коробке корпуса после зарядки или во время игры. ДЕЛАТЬ НЕ вытягивайте и не отсоединяйте кабель слишком сильно.
- Зарядите аккумулятор в изолированном месте. Беречь от легковоспламеняющихся материалов.
- Не подвергайте воздействию прямых солнечных лучей.
- Не заряжайте игрушку, если она горячая. Дайте ему остыть перед подзарядкой.
- Не роняйте и не подвергайте сильным ударам.
- Не допускайте намокания батареи.
- В случае маловероятной утечки или взрыва используйте песок или химический огнетушитель для аккумулятора.
- Аккумуляторы следует заряжать только под присмотром взрослых.
- Тщательный осмотр на предмет повреждений вилки, корпуса и других деталей. В случае любых повреждений, игрушку нельзя использовать с USB-портом, пока повреждение не будет устранено, отремонтировано.
- Эта игрушка не предназначена для детей младше 3 лет.
- Электроснабжение должно быть 5V --- 2A.
- Блок питания - это не игрушка.
- Неправильное использование источника питания может вызвать поражение электрическим током.
- Игрушка должна использоваться только с источником питания для игрушек.
- Игрушку разрешается подключать только к оборудованию класса II, имеющему следующий символ.



### СОВЕТЫ

- Входящая в комплект аккумуляторная батарея не заряжается перед отправкой и должна быть заряжена перед первым использованием.
- Когда автомобиль начинает терять мощность, то он может потерять работоспособность или производительность. Пришло время перезарядить батареи. Время работы автомобиля может изменяться в зависимости от стиля вождения.
- Радиопомехи могут привести к неправильной работе автомобиля. Помехи могут быть вызваны другими автомобилями, работающими на той же частоте; электрическими проводами, большими зданиями; или Си-Би радио. Старайтесь держаться подальше от них!
- Направьте антенну пульта управления передатчика вверх, а не вниз на автомобиль. Если автомобиль находится слишком далеко, то он не будет работать должным образом.
- Не храните автомобиль вблизи источников тепла и под прямым солнечным светом. Когда автомобиль не используется, всегда устанавливайте выключатель в выключенное положение.

### ИНСТРУКЦИЯ ПО ОЧИСТКЕ

Для очистки удалите грязь с игрушки. Протрите игрушку влажной тряпкой. Протрите насухо. НЕ ПОГРУЖАЙТЕ В ВОДУ и НЕ ОЧИЩАЙТЕ АВТОМОБИЛЬ С ИСПОЛЬЗОВАНИЕМ КАКИХ-ЛИБО ХИМИЧЕСКИХ ВЕЩЕСТВ. Дайте игрушке полностью высохнуть перед игрой.

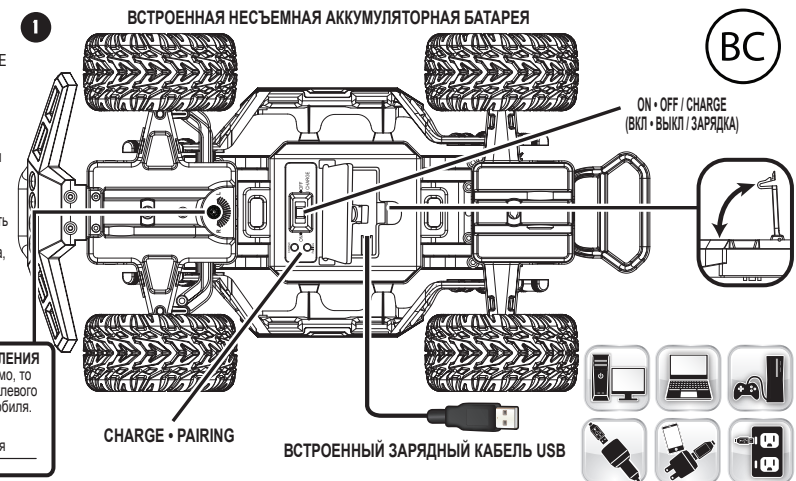
### ИНСТРУКЦИЯ ПО УДАЛЕНИЮ ОТХОДОВ

- Батареи и электронные игрушки должны быть переработаны или утилизированы в соответствии с местными правилами обращения с отходами.
- Свяжитесь с представителями местных предприятий по обращению с отходами для получения информации об экологически безопасной переработке и утилизации батарей и электронных игрушек.

**ВНИМАНИЕ:** Эта игрушка производит вейшши, которые могут вызвать эпилепсию у сенситивизированных людей.

### ЗАРЯДКА АВТОМОБИЛЯ:

1. Убедитесь, что выключатель находится в положении OFF/CHARGE (ВЫКЛ/ЗАРЯДКА).
2. Откройте дверцу ходовой части и выньте USB-кабель для зарядки.
3. При подключении к сертифицированному USB-порту зеленый индикатор на ходовой части мигает, указывая на то, что автомобиль заряжается.
4. По окончании зарядки индикатор перестанет мигать и останется включенным.
5. Время зарядки зависит от типа порта, к которому Вы подключились.

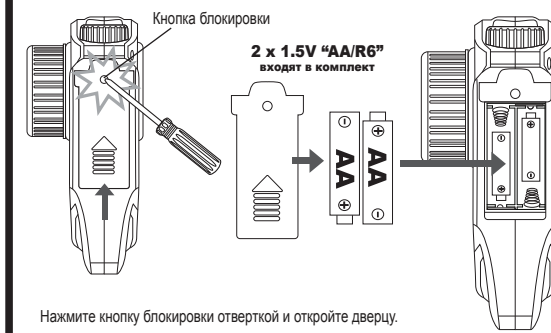


### РЕГУЛИРОВКА РУЛЕВОГО УПРАВЛЕНИЯ

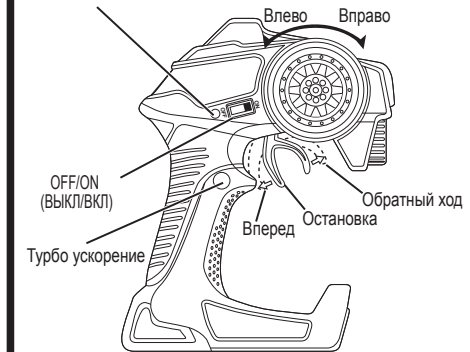
Если автомобиль не движется прямо, то отрегулируйте рычаг регулировки рулевого управления в нижней части автомобиля.

рычаг регулировки рулевого управления

### 2



Соприжение: Светодиод мигает  
Соприженное состояние: Светодиод остается включенным  
Выключение питания: Светодиод гаснет



В изделие используется технология дистанционного управления 2,4 ГГц.

### КАК ИГРАТЬ:

1. Включите автомобиль, затем включите пульт управления передатчика в течение 30 секунд. Для обнаружения переместите рычажок назад и вперед один раз.
2. Светодиод на автомобиле и пульт управления начнет мигать.
3. После успешного сопряжения светодиод на автомобиле и пульт управления перестанет мигать и останется включенным.
4. Если сопряжение не удалось, то выключите автомобиль и пульт управления и повторите попытку.

- Если светодиод пульта управления мигает или теряет яркость, то замените батарею.
- Если светодиод автомобиля мигает или теряет яркость, выключите и зарядите батарею автомобиля.
- Во избежание помех при игре с несколькими автомобилями следует одновременно подключать только один пульт управления к одному автомобилю.

### ВОЗМОЖНОСТЬ ТУРБО УСКОРЕНИЯ:

- Для увеличения скорости автомобиля нажмите одновременно рычажок «Вперед» и кнопку «Турбо».
- Индикатор на пульте управления начнет быстро мигать, указывая на то, что используется турбо ускорение.
- Отпустите кнопку «Турбо» для сброса на стандартную скорость.

### ОСОБЕННОСТИ:

- До 15 минут игры
- Быстрая зарядка за 90 минут
- Полнофункциональный радиоуправляемый автомобиль
- Оригинальные обода и графика
- Турбо ускорение

СДЕЛАНО В КИТАЕ



Радиочастотный диапазон: 2411-2472 МГц  
Мощность передатчика: 1 дБм

Мы оставляем за собой право совершенствовать и изменять технические характеристики продукции. Цвета могут отличаться. Овальниый знак Jada является зарегистрированным товарным знаком компании Jada Toys, Inc.

©2021 JADATOYS, INC. ИНДАСТРИ, КАЛИФОРНИЯ 91748, США



FASTANDFURIOUS.COM  
UNIVERSALSTUDIOS.COM

© Universal City Studios LLC.  
Все права защищены.

F31760-EMSI-ISH-RUS1A P1/2