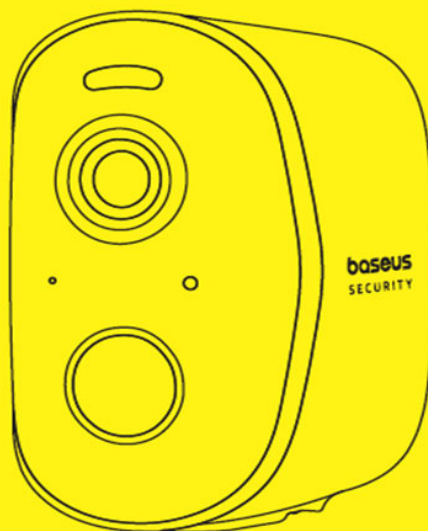


QUICK START GUIDE

Baseus Security N1

Outdoor Camera 2K



Инструкция по эксплуатации

Модель S0ST00

Назначение: IP камера видеонаблюдения WI-FI для установки на улице.

Технические характеристики:

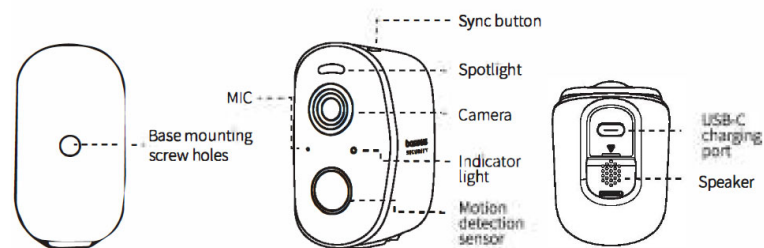
Вход питания: 5 В — 2А

Разрешение: 2304 X 1296

IP67

Wi-Fi: 2412 — 2472 МГц

Внешний вид продукта:



Состав комплекта:

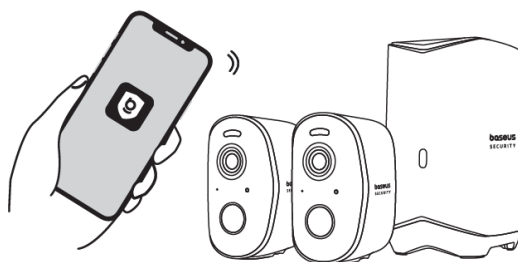
Камера — 1 шт.

Установочный винт — 1 шт.

Кабель для зарядки (USB-A - USB-C) — 1 шт

Краткое руководство пользователя — 1 шт.

Инструкция по настройке



1. Загрузите и установите приложение baseus Security и создайте учетную запись.
2. Подключите кабель для зарядки к порту USB-C на задней панели камеры. Камера автоматически включится, а индикатор начнет мигать красным цветом.
3. Добавьте камеру, следуя инструкциям в приложении.

Зарядка камеры:

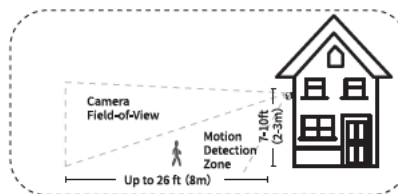
Пожалуйста, полностью зарядите камеры перед первым использованием. Зарядка каждой из них занимает около 5 часов.

Индикаторы зарядки

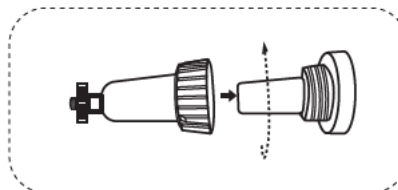
Цвет индикатора	Зарядка: индикатор горит синим цветом
	Полностью заряжен: индикатор выключен
Время зарядки	5 часов

Установка камеры:

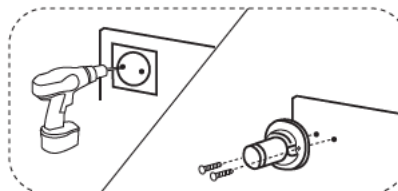
1. Выберите место, где вы сможете получить идеальный угол обзора. Мы рекомендуем устанавливать камеру на высоте 7-10 футов (2-3 метра) над землей.



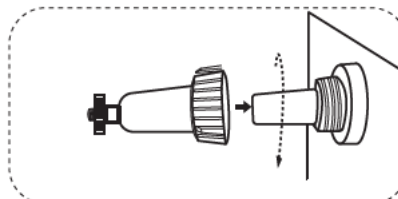
2. Поверните ручку монтажного кронштейна против часовой стрелки, чтобы ослабить и передвинуть его.



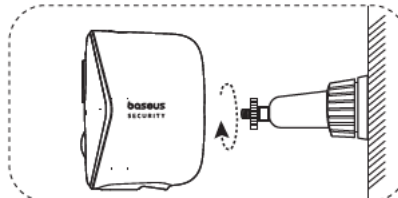
3. Просверлите отверстия сверлом диаметром 15/64 дюйма (6 мм) и вставьте в них расширительные болты; Расширительные болты необходимы для стен, выполненных из твердых материалов, таких как бетон, кирпич или штукатурка.



4. Плотнo вверните ручку монтажного кронштейна в монтажное отверстие.



5. Закрепите камеру на монтажном кронштейне и отрегулируйте угол обзора, проверив прямую трансляцию в системе безопасности Baseus security.



Для устранения неполадок обратитесь за помощью в сервисный раздел системы безопасности baseus.

Вы можете связаться с нашей службой поддержки клиентов через чат, электронную почту или по телефону.

Предупреждение

Если устройство не работает, проверьте не поврежден ли кабель. Убедитесь, что устройство поддерживается операционной системой вашего компьютера.

Если устройство не работает должным образом, обратитесь к продавцу. Не пытайтесь самостоятельно разобрать камеру.

Устройство не является игрушкой.

Опасность удушья: изделие содержит мелкие детали (или поставляется с ними), а также пластиковые элементы, кабели и другие детали, которые могут вызвать опасность удушья. Храните камеру и ее аксессуары в недоступном для детей месте. При проглатывании мелких деталей немедленно обратитесь к врачу. Опасность запутывания: дети могут запутаться в кабелях. Храните кабели длиной более 0,9 м в недоступном для детей месте. Рекомендуемый диапазон температур для устройств и аксессуаров составляет от -10°C до 40°C. Не подвергайте устройство воздействию прямых солнечных лучей или чрезмерно влажной окружающей среды, если в руководстве пользователя или инструкции по эксплуатации не указано, что это безопасно.

Для оборудования, подключаемого к электросети, розетка должна располагаться в легкодоступном месте.

Используйте только оригинальный адаптер, который поставляется производителем. Использование неоригинальных адаптеров может привести к возникновению опасности, нарушению надлежащего использования устройства или условий гарантии.

Устройство предназначено для работы в жилых, коммерческих и производственных зонах в соответствии с назначением и мерами безопасности, описанными в данной инструкции по эксплуатации. Транспортировка устройства должна осуществляться в сухой среде в оригинальной упаковке.

Это обозначение указывает на то, что данное изделие не должно рассматриваться как бытовой мусор. Вместо этого его необходимо передать в соответствующий пункт сбора для утилизации электрического и электронного оборудования. Соблюдайте требования по утилизации, действующие в вашем регионе, и никогда не выбрасывайте изделие вместе с обычными бытовыми отходами.



Гарантия

Гарантия по обслуживанию и принятию претензий:

ООО «МВМ», Россия, 105066, г. Москва, ул. Нижняя Красносельская, д. 40/12, корпус 20, этаж 5, помещение 11, комната 3.

Информация об условиях гарантии:

<https://www.eldorado.ru/spv>

или по телефону Эльдorado -8 {800} 250-25-25

<https://www.mvideo.ru/spv>

или по телефону М.Видео-8 {800} 600-77-75

Гарантия продавца -12 месяцев с момента продажи (передачи) товара Покупателю.

Установленный производителем в соответствии с п. 2 ст. 5 Закона РФ «О защите прав потребителей» срок службы данного изделия равен 1 году с даты продажи при условии, что изделие используется согласно правилам и рекомендациям, изложенным в настоящей инструкции по эксплуатации, и применяемым техническим стандартам.

Дополнительная информация

Изготовитель: Shenzhen Baseus Technology Co., Ltd.

Адрес: 2nd Floor, Building B, Baseus Intelligence Park, No.2008, Xuegang Rd, Gangtou Community, Bantian Street, Longgang District, Shenzhen, China

Сделано в Китае

Импортер/Уполномоченное изготовителем лицо:

ООО "МВМ", Россия, 105066, город Москва, улица Нижняя Красносельская, дом 40/12, корпус 20, этаж 5, помещение II, комната 3.

Телефон: +74956442848. E-mail: cert-log@mvideo.ru

Месяц и год изготовления указаны на упаковке

Товар сертифицирован, соответствует требованиям:

ТР ТС 020/2011 «Электромагнитная совместимость технических средств»;

ТР ЕАЭС 037/2016 «Об ограничении применения опасных веществ в изделиях электротехники и радиоэлектроники».

