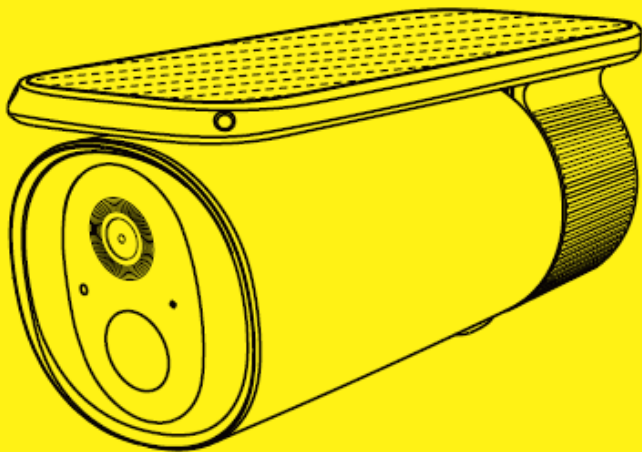


baseus
SECURITY

QUICK START GUIDE

Baseus Security S1
Outdoor Camera 2K



Инструкция по эксплуатации
Модель S0SW00

Назначение: IP камера видеонаблюдения WI-FI для установки на улице.

Технические характеристики:

Вход питания: 5 В — 2А

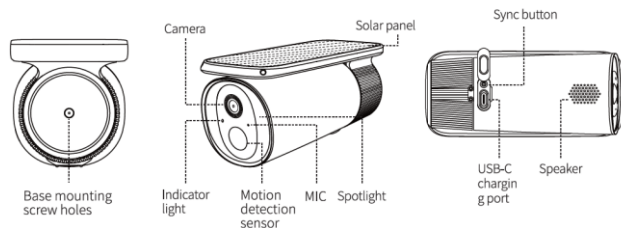
Разрешение: 2304 X 1296

IP67

Wi-Fi: 2412 — 2472 МГц

Bluetooth: 2402 — 2480 МГц

Внешний вид продукта:



Состав комплекта:

Камера — 1 шт.

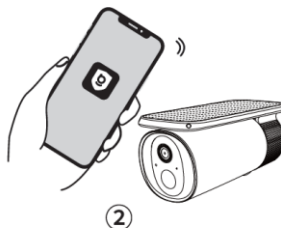
Установочный винт — 1 шт.

Винтовое крепление — 1 шт.

Кабель для зарядки (USB-A - USB-C) — 1 шт

Краткое руководство пользователя — 1 шт.

Инструкция по настройке



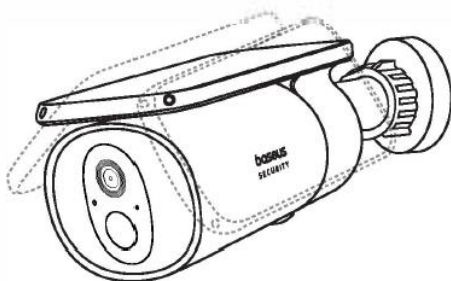
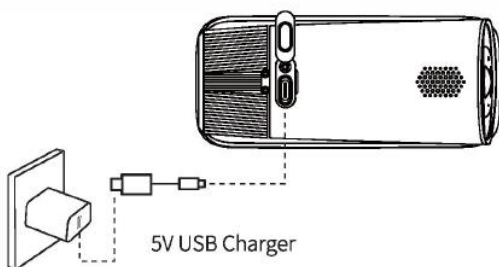
1. Загрузите и установите приложение baseus Security и создайте учетную запись.
2. Подключите кабель для зарядки к порту USB-C на задней панели камеры. Камера автоматически включится, а индикатор начнет мигать красным цветом.
3. Добавьте камеру, следуя инструкциям в приложении.

Зарядка камеры:

Пожалуйста, полностью зарядите камеры перед первым использованием. Зарядка каждой из них занимает около 6 часов.

Индикаторы зарядки

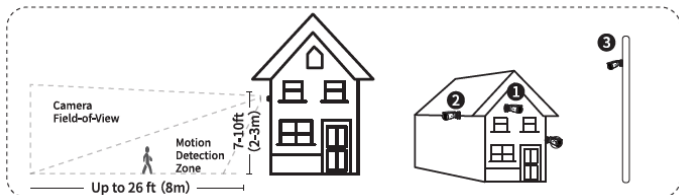
Цвет индикатора	Зарядка: индикатор горит синим цветом
	Полностью заряжен: индикатор выключен
Время зарядки	6 часов



Наружная камера S1 оснащена солнечной панелью с усовершенствованной системой слежения за солнечным излучением. Эта инновационная система эффективно преобразует солнечный свет в электрическую энергию, обеспечивая непрерывную зарядку аккумулятора. Если уровень заряда батареи падает, это обычно происходит из-за недостатка солнечного света или повышенного энергопотребления. Нет необходимости в ручной зарядке, если только вы не получите предупреждение о низком заряде батареи.

Солнечная панель, оснащенная запатентованной системой слежения Baseus Security, работающей от солнца, вращается для максимального поглощения солнечного света. Чтобы обеспечить безопасность и функциональность, всегда поддерживайте достаточное пространство вокруг панели, предотвращая контакт или столкновения с находящимися поблизости предметами во время ее эксплуатации.

Установка камеры:

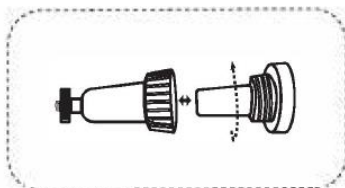


1. Выберите место, где вы сможете получить идеальный угол обзора. Мы рекомендуем устанавливать камеру на высоте 7-10 футов (2-3 метра) над землей.

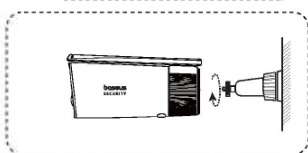
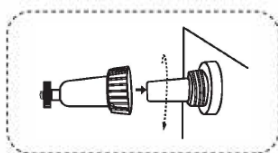
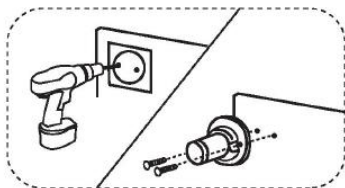
Рекомендуемая область установки:

1. наружная стена без карниза;
2. над карнизом, на расстоянии менее 10 футов (3 метров);
3. любые столбы или заборы, на которые не попадает солнечный свет.

2. Поверните ручку монтажного кронштейна против часовой стрелки, чтобы ослабить и снять его.



3. Просверлите отверстия сверлом диаметром 15/64 дюйма (6 мм) и вставьте в них расширительные болты. Расширительные болты необходимы для стен, выполненных из твердых материалов, таких как бетон, кирпич или штукатурка.



4.Плотно вверните ручку монтажного кронштейна в монтажное отверстие.

5. Закрепите камеру на монтажном кронштейне и отрегулируйте угол обзора, проверив прямую трансляцию в системе безопасности Baseus security

Для устранения неполадок обратитесь за помощью в сервисный раздел системы безопасности baseus.

Вы можете связаться с нашей службой поддержки клиентов через чат, электронную почту или по телефону.

Предупреждение

Если устройство не работает, проверьте не поврежден ли кабель. Убедитесь, что устройство поддерживается операционной системой вашего компьютера.

Если устройство не работает должным образом, обратитесь к продавцу. Не пытайтесь самостоятельно разобрать камеру.

Устройство не является игрушкой.

Опасность удушья: изделие содержит мелкие детали (или поставляется с ними), а также пластиковые элементы, кабели и другие детали, которые могут вызвать опасность удушья. Храните камеру и ее аксессуары в недоступном для детей месте. При проглатывании мелких деталей немедленно обратитесь к врачу. Опасность запутывания: дети могут запутаться в кабелях. Храните кабели длиной более 0,9 м в недоступном для детей месте. Рекомендуемый диапазон температур для устройств и аксессуаров составляет от -10°C до 40°C. Не подвергайте устройство воздействию прямых солнечных лучей или чрезмерно влажной окружающей среды, если в руководстве пользователя или инструкции по эксплуатации не указано, что это безопасно.

Для оборудования, подключаемого к электросети, розетка должна располагаться в легкодоступном месте.

Устройство предназначено для работы в жилых, коммерческих и производственных зонах в соответствии с назначением и мерами безопасности, описанными в данной инструкции по эксплуатации.

Транспортировка устройства должна осуществляться в сухой среде в оригинальной упаковке.

Это обозначение указывает на то, что данное изделие не должно рассматриваться как бытовой мусор. Вместо этого его необходимо передать в соответствующий пункт сбора для утилизации электрического и электронного оборудования.



Соблюдайте требования по утилизации, действующие в вашем регионе, и никогда не выбрасывайте изделие вместе с обычными бытовыми отходами.

Гарантия

Гарантия по обслуживанию и принятию претензий:

ООО «МВМ», Россия, 105066, г. Москва, ул. Нижняя Красносельская, д. 40/12, корпус 20, этаж 5, помещение 11, комната 3.

Информация об условиях гарантии:

<https://www.eldorado.ru/spv>

или по телефону Эльдorado -8 {800} 250-25-25

<https://www.mvideo.ru/spv>

или по телефону М.Видео-8 {800} 600-77-75

Гарантия продавца -12 месяцев с момента продажи (передачи) товара Покупателю.

Установленный производителем в соответствии с п. 2 ст. 5 Закона РФ «О защите прав потребителей» срок службы данного изделия равен 1 году с даты продажи при условии, что изделие используется согласно правилам и рекомендациям, изложенным в настоящей инструкции по эксплуатации, и применяемым техническим стандартам.

Дополнительная информация

Изготовитель: Shenzhen Baseus Technology Co., Ltd.

Адрес: 2nd Floor, Building B, Baseus Intelligence Park, No.2008, Xuegang Rd, Gangtou Community, Bantian Street, Longgang District, Shenzhen, China

Сделано в Китае

Импортёр/Уполномоченное изготовителем лицо:

ООО "МВМ", Россия, 105066, город Москва, улица Нижняя Красносельская, дом 40/12, корпус 20, этаж 5, помещение II, комната 3.

Телефон: +74956442848. E-mail: cert-log@mvideo.ru

Месяц и год изготовления указаны на упаковке

Товар сертифицирован, соответствует требованиям:

ТР ТС 020/2011 «Электромагнитная совместимость технических средств»;

ТР ЕАЭС 037/2016 «Об ограничении применения опасных веществ в изделиях электротехники и радиоэлектроники».

