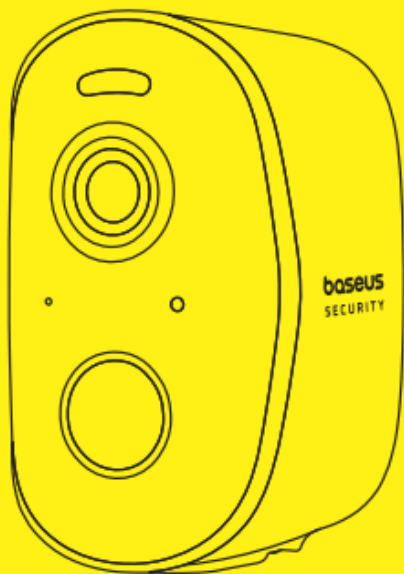


**baseus**  
SECURITY

# QUICK START GUIDE

Baseus Security N1 Plus  
Outdoor Camera 2K



Инструкция по эксплуатации  
Модель S0TZ00

Назначение: IP камера видеонаблюдения WI-Fi для установки на улице.

### Технические характеристики:

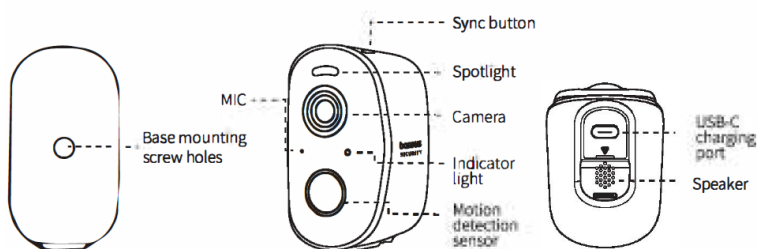
Вход питания: 5 В — 2А

Разрешение: 2304 X 1296

IP67

Wi-Fi: 2412 – 2472 МГц

### Внешний вид продукта:



### Состав комплекта:

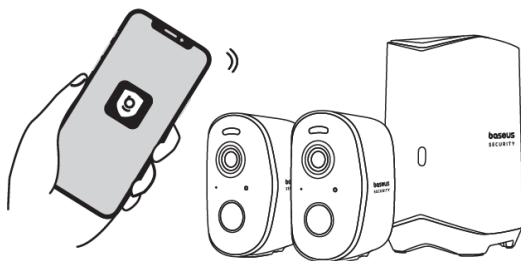
Камера — 1 шт.

Установочный винт — 1 шт.

Кабель для зарядки (USB-A - USB-C) — 1 шт

Краткое руководство пользователя — 1 шт.

## Инструкция по настройке



1. Загрузите и установите приложение baseus Security и создайте учетную запись.
2. Подключите кабель для зарядки к порту USB-C на задней панели камеры. Камера автоматически включится, а индикатор начнет мигать красным цветом.
3. Добавьте камеру, следуя инструкциям в приложении.

### Зарядка камеры:

Пожалуйста, полностью зарядите камеры перед первым использованием. Зарядка каждой из них занимает около 6 часов.

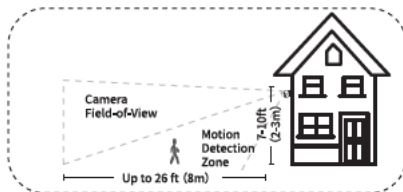
Индикаторы зарядки

Цвет индикатора	Зарядка: индикатор горит синим цветом
	Полностью заряжен: индикатор выключен
Время зарядки	6 часов

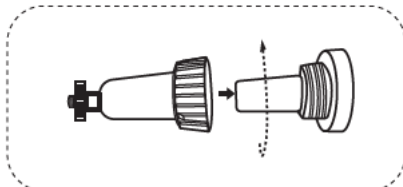
## Установка камеры:

1. Выберите место, где вы сможете получить идеальный угол обзора.

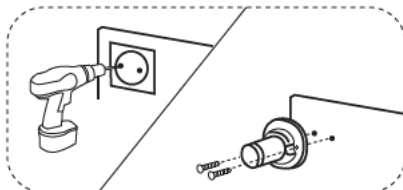
Мы рекомендуем устанавливать камеру на высоте 7-10 футов (2-3 метра) над землей.



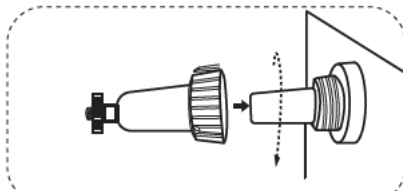
2. Поверните ручку монтажного кронштейна против часовой стрелки, чтобы ослабить и передвинуть его.



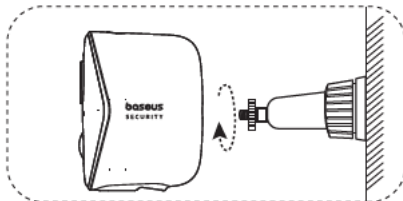
3. Просверлите отверстия сверлом диаметром 15/64 дюйма (6 мм) и вставьте в них расширительные болты; Расширительные болты необходимы для стен, выполненных из твердых материалов, таких как бетон, кирпич или штукатурка.



4. Плотно вверните ручку монтажного кронштейна в монтажное отверстие.



5. Закрепите камеру на монтажном кронштейне и отрегулируйте угол обзора, проверив прямую трансляцию в системе безопасности Baseus security.



**Для устранения неполадок обратитесь за помощью в сервисный раздел системы безопасности baseus.**

**Вы можете связаться с нашей службой поддержки клиентов через чат, электронную почту или по телефону.**

**Предупреждение**

Если устройство не работает, проверьте не поврежден ли кабель. Убедитесь, что устройство поддерживается операционной системой вашего компьютера.

Если устройство не работает должным образом, обратитесь к продавцу. Не пытайтесь самостоятельно разобрать камеру.

Устройство не является игрушкой.

Опасность удушья: изделие содержит мелкие детали (или поставляется с ними), а также пластиковые элементы, кабели и другие детали, которые могут вызвать опасность удушья. Храните камеру и ее аксессуары в недоступном для детей месте. При проглатывании мелких деталей немедленно обратитесь к врачу. Опасность запутывания: дети могут запутаться в кабелях. Храните кабели длиной более 0,9 м в недоступном для детей месте. Рекомендуемый диапазон температур для устройств и аксессуаров составляет от -10°C до 40°C. Не подвергайте устройство воздействию прямых солнечных лучей или чрезмерно влажной окружающей среды, если в руководстве пользователя или инструкции по эксплуатации не указано, что это безопасно.

Для оборудования, подключаемого к электросети, розетка должна располагаться в легкодоступном месте.

Используйте только оригинальный адаптер, который поставляется производителем. Использование неоригинальных адаптеров может привести к возникновению опасности, нарушению надлежащего использования устройства или условий гарантии.

Устройство предназначено для работы в жилых, коммерческих и производственных зонах в соответствии с назначением и мерами безопасности, описанными в данной инструкции по эксплуатации. Транспортировка устройства должна осуществляться в сухой среде в оригинальной упаковке.

Это обозначение указывает на то, что данное изделие не должно рассматриваться как бытовой мусор. Вместо этого его необходимо передать в соответствующий пункт сбора для утилизации электрического и электронного оборудования.



Соблюдайте требования по утилизации, действующие в вашем регионе, и никогда не выбрасывайте изделие вместе с обычными бытовыми отходами.

## Гарантия

Гарантия по обслуживанию и принятию претензий:

ООО «МВМ», Россия, 105066, г. Москва, ул. Нижняя Красносельская, д. 40/12, корпус 20, этаж 5, помещение 11, комната 3.

Информация об условиях гарантии:

<https://www.eldorado.ru/spv>

или по телефону Эльдорадо -8 {800} 250-25-25

<https://www.mvideo.ru/spv>

или по телефону М.Видео-8 {800} 600-77-75

Гарантия продавца -12 месяцев с момента продажи (передачи) товара Покупателю.

Установленный производителем в соответствии с п. 2 ст. 5 Закона РФ «О защите прав потребителей» срок службы данного изделия равен 1 году с даты продажи при условии, что изделие используется согласно правилам и рекомендациям, изложенным в настоящей инструкции по эксплуатации, и применяемым техническим стандартам.

## **Дополнительная информация**

Изготовитель: Shenzhen Baseus Technology Co., Ltd.

Адрес: 2nd Floor, Building B, Baseus Intelligence Park, No.2008, Xuegang Rd, Gangtou Community, Bantian Street, Longgang District, Shenzhen, China

Сделано в Китае

Импортёр/Уполномоченное изготовителем лицо:

ООО "МВМ", Россия, 105066, город Москва, улица Нижняя Красносельская, дом 40/12, корпус 20, этаж 5, помещение II, комната 3.

Телефон: +74956442848. E-mail: cert-log@mvideo.ru

Месяц и год изготовления указаны на упаковке

Товар сертифицирован, соответствует требованиям:

ТР ТС 020/2011 «Электромагнитная совместимость технических средств»;

ТР ЕАЭС 037/2016 «Об ограничении применения опасных веществ в изделиях электротехники и радиоэлектроники».

