




официалния сервис на Braun или на www.service.braun.com.
Не употребявайте в случай на повредено фолио!

Подлежи на промени без предварително предупреждение.

2 години гаранция на механизма и материала, от който е изработен продукта, считано от датата на закупуване. За гаранционни условия и повече информация за приставката, моля погледнете инструкциите за употреба на главното устройство или www.braun.com

Русский

Бритвенная головка Silk-épil разработана для быстрого и чистого бритья подмышек и линии бикини, контурного тримминга и стрижки волос до 5 мм. Используется с Silk-épil 7 (Type 5377) и Silk-épil 5 (Type 5340) только для сухой кожи

- A Бритьё:** выберите «»
- B Контурный тримминг:** выберите «»
- C Стрижка волос до 5 мм:** выберите «» следует надеть насадку триммер (a).
- D Очистка**
Не следует чистить бреющую сетку (b) щёткой, так как она может повредиться.
- E** Бреющие части следует регулярно чистить раз в 3 месяца
- F/G** Замените бреющую сетку (b) и режущий блок (c), когда вы заметили ухудшение качества бритья. Запасные части вы можете приобрести в месте покупки, сервисных центрах Braun, а также на сайте www.service.braun.com. Не используйте повреждённую бреющую сетку.


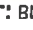

Возможно внесение изменений в изделие без уведомления.

Гарантия – 2 года со дня покупки, в случае дефекта материала или заводского дефекта. Гарантия не распространяется на сменный режущий блок с бритвенной сеткой из-за естественного износа. Гарантия не действительна при поломке в результате неправильного использования прибора, при его нормальном износе или при незначительных дефектах, не влияющих на качество и режим его работы. Чтобы воспользоваться услугами в течение гарантийного периода, принесите или отправьте товар в место, где совершалась покупка, или в официальный сервисный центр Braun (www.service.braun.com). Для ознакомления с условиями гарантии и получения дополнительной информации прочтите, пожалуйста, инструкцию для стандартного прибора или посетите сайт www.braun.com.

Импортер/Служба потребителей: ООО «Проктер энд Гэмбл Дистрибуторская Компания», Россия, 125171, Москва, Ленинградское шоссе, 16А, стр.2. Тел. 8-800-200-20-20

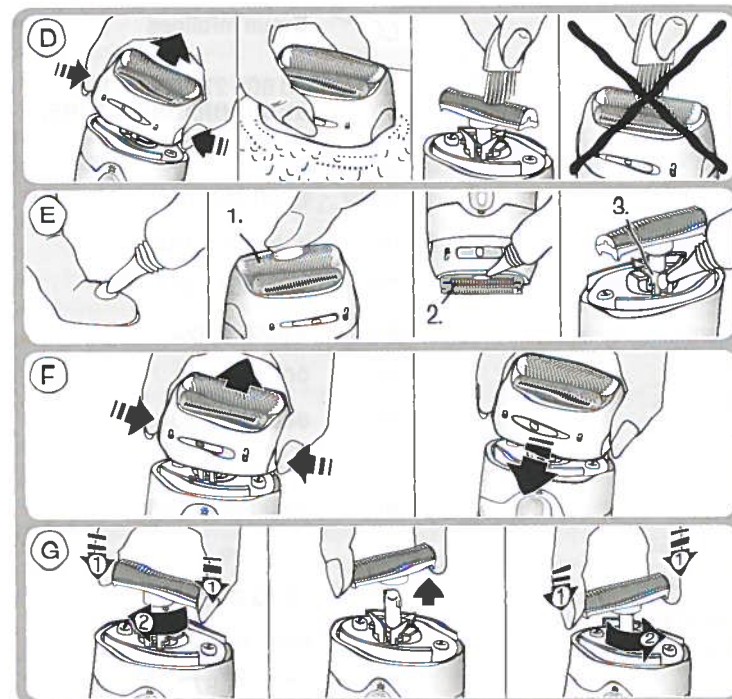
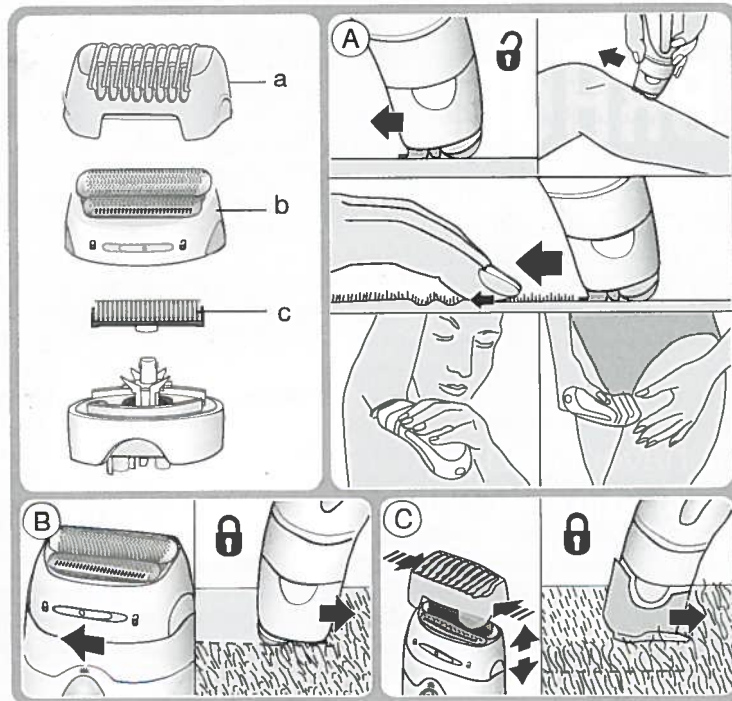
Українська

Насадка для гоління Silk-épil розроблена для швидкого і чистого гоління пахв і лінії бікіні, контурного тримінгу і стрижки волосся до 5 мм. Використовується з Silk-épil 7 (Type 5377) і Silk-épil 5 (Type 5340) лише для сухої шкіри

- A Гоління:** виберіть «»
- B Контурний тримінг:** виберіть «»
- C Стрижа волосся до 5 мм:** виберіть «» слід надіти насадку тример (a).
- D Очищення**
Не слід чистити сіточку для гоління (b) щіточкою, оскільки вона може пошкодитися.
- E** Частини для гоління слід регулярно чистити один раз на 3 місяці.
- F/G** Замініть сіточку для гоління (b) і ріжучий блок (c), якщо ви помітили погіршення якості гоління. Запасні частини ви можете придбати у місці покупки, сервісних центрах Braun, а також на сайті www.service.braun.com. Не використовуйте пошкоджену сіточку для гоління.




Можливе внесення технічних змін.

Гарантія – 2 роки з дня покупки, у разі дефекту матеріалу або заводського дефекту. Гарантія не поширюється на змінний ріжучий блок з сіткою для гоління через природне зношення. Гарантія не дійсна при поломці в результаті неправильного використання приладу, при його природному зношенні або при незначних дефектах, що не впливають на якість і режим його роботи. Щоб скористатися послугами протягом гарантійного періоду, принесіть або відправте товар у місце, де здійснювалася покупка, або в офіційний сервісний центр Braun (www.service.braun.com). Для ознайомлення з умовами гарантії і отримання додаткової інформації прочитайте, будь ласка, інструкцію для стандартного приладу або відвідайте сайт www.braun.com.



Deutsch

Der Silk-épil Rasier-Aufsatz wurde für die schnelle und gründliche Rasur im Achselbereich und der Bikinizone entwickelt und eignet sich zum Konturentrimmen sowie Kürzen der Haarlänge auf 5 mm. Für die Verwendung mit Silk-épil 7 (Type 5377) und Silk-épil 5 (Type 5340) nur auf trockener Haut.

- A Rasieren:** «» einstellen
- B Konturen trimmen:** «» einstellen
- C Kürzen auf 5 mm Länge:** «» einstellen und die Trimmerkappe (a) aufsetzen.
- D Reinigen**
Um Beschädigungen zu vermeiden, darf die Scherfolie selbst nicht mit der Bürste gereinigt werden.
- E** Die Scherteile sollten regelmäßig ca. alle 3 Monate geölt werden.
- F/G** Tauschen Sie den Scherfolienrahmen (b) und den Klingenblock (c) aus, sobald die Rasierleistung nachlässt oder sich Verschleißerscheinungen zeigen. Zubehörteile sind beim Händler, Braun Kundendienst oder über www.service.braun.com erhältlich. Verwenden Sie den Rasier-Aufsatz nicht mit beschädigter Scherfolie.

Änderungen vorbehalten.

2 Jahre Garantie ab Kaufdatum auf Mängel, die auf Material- und Herstellungsfehlern beruhen. Von der Garantie ausgenommen sind Schäden durch unsachgemäßen Gebrauch, normaler Verschleiß sowie Mängel, die den Wert oder die Gebrauchstauglichkeit des Gerätes nur unerheblich beeinflussen. Im Garantiefall wenden Sie sich mit Gerät und Kaufbeleg an einen autorisierten Braun Kundendienstpartner (www.service.braun.com).