

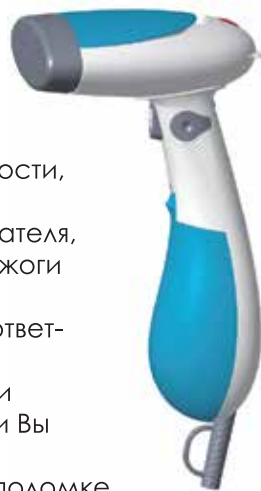
PROFFI
H O M E

**СКЛАДНОЙ РУЧНОЙ
ОТПАРИВАТЕЛЬ ДЛЯ ОДЕЖДЫ**
Proffi «Marvel»



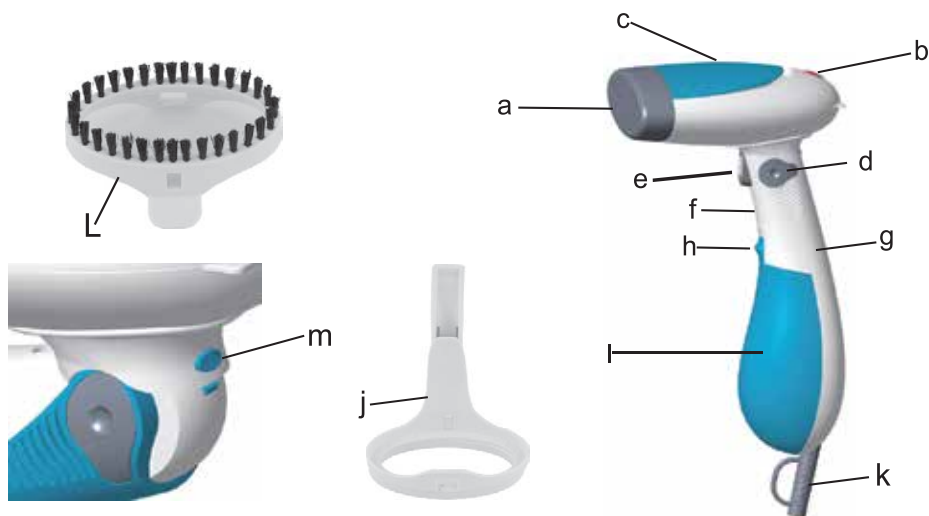
Артикул: PH8839

Меры предосторожности:
Пожалуйста, внимательно ознакомьтесь с инструкциями перед использованием и сохраните их для дальнейшего обращения.



- Не окунайте прибор в воду или любые другие жидкости, не промывайте под проточной водой.
- Будьте аккуратны в использовании ручного отпаривателя, т.к. пар генерируется теплом. Пар может вызвать ожоги и перегрев.
- Убедитесь в том, что напряжение отпаривателя соответствует местному напряжению в доме.
- Не используйте прибор, если на шнуре питания или штекере есть заметные повреждения, а также если Вы уронили прибор или он протекает.
- Не пытайтесь чинить прибор самостоятельно. При поломке обратитесь в авторизованный сервисный центр. При попытке починить прибор самостоятельно, гарантия на товар перестанет действовать.
- Не оставляйте включенный прибор без присмотра.
- Данный прибор не предназначен для использования детьми, а также людьми с ограниченными возможностями без присмотра взрослых и ответственных за их жизнь людей.
- Не позволяйте детям играть с прибором.
- Держите прибор в местах, недоступных для детей.
- Во время использования отпаривателя не дотрагивайтесь до его нагревательных поверхностей. Не отпаривайте одежду на себе.
- Перед очисткой, наполнением водой и отсоединением/присоединением чистящей щетки, убедитесь, что отпариватель отсоединен от питания.
- Не допускайте соприкосновения нагретой насадки отпаривателя с любыми поверхностями.
- Регулярно проверяйте целостность шнура питания и штекера.
- Во время работы не допускайте соприкосновения шнура питания с горячим отпаривателем.
- Не используйте отпариватель, если в нем нет воды.
- Всегда выключайте отпариватель и отключайте его от питания по завершению работы.
- По завершению работы, оставьте отпариватель остывать на час, прежде чем производить очистку, опустошать резервуар для воды и отсоединять насадки.
- Данный прибор предназначен для домашнего использования. Не используйте прибор в ванной или вне дома.
- Испарения могут привести к потускнению стен и дверей.
- С данным испарителем может использоваться вода из-под крана. Если в Вашем регионе вода слишком жесткая, используйте дистиллированную воду, иначе накипь будет образовываться слишком быстро.
- Не добавляйте в воду ароматизаторы, уксус, средства от накипи или другие химикаты.

Составляющие отпаривателя:



- A. Панель для насадок**
- B. Индикатор нагрева**
- C. Декоративная крышка**
- D. Фиксатор**
- E. Выключатель**
- F. Передняя часть корпуса**
- G. Задняя часть корпуса**

- H. Кнопки**
- I. Резервуар для воды**
- J. Защелка для нижней насадки**
- K. Шнур питания**
- L. Щётка**
- M. Кнопка блокировки**

Использование:

- Удалите лейблы или защитные пленки, разверните отпариватель и провод питания перед использованием.
- При первом использовании, включите пар на несколько минут, не прислоняя прибор к одежде.
- В коробке находится список всех частей и аксессуаров отпаривателя.

Установка и использование:

1. Выньте резервуар для воды, откройте крышку и наполните его водой. Уровень воды не должен быть выше максимальной отметки и меньше 1/3 всего объема.
2. Присоедините щётку к панели для насадок.
3. Подключите отпариватель к питанию. Индикатор нагрева загорится и выключится как только прибор будет готов к использованию. Нажмите на кнопку (H) для продолжительной струи пара или нажмите её и зажмите кнопку блокировки (M) для безостановочного потока пара.

Отпаривание:

Отпариватель для одежды легок в использовании и идеален для разглаживания складок на одежде, шторах, декоративных тканях. Отпариватель PROFFI подходит для большинства типов тканей.

1. Убедитесь, что позади ткани нет ничего, иначе пар намочит ткань.
2. Убедитесь, что в карманах одежды ничего нет.
3. Убедитесь, что позади ткани нет ничего, что может быть повреждено паром.
4. Не рекомендуется использовать отпариватель с одеждой с металлическими элементами.
5. При включении прибора Вы почувствуете вибрацию и услышите легкое жужжание. Это нормально.
6. Держите отпариватель по крайней мере в 5ти сантиметрах от ткани.
7. Если подача пара прекращается, а жужжание становится громче, проверьте наличие воды в резервуаре, затем добавьте воды.
8. Отпустите выключатель для прекращения работы отпаривателя.

После каждого использования:

1. Выключите отпариватель и отсоедините его от питания.
2. Опустошите резервуар для воды.
3. Поместите прибор на плоскую поверхность для остывания.

Уход, очистка и хранение:

- Отсоедините щётку и используйте влажную тряпку для очистки панели для насадок.
- Не используйте сильные растворители и моющие средства для очистки.
- Не окунайте отпариватель в жидкости.
- Не роняйте, бросайте или сгибайте прибор.
- Не пытайтесь разобрать прибор самостоятельно.
- Опустошайте резервуар для воды после каждого использования.
- Не держите прибор вблизи нагревательных поверхностей, прямых солнечных лучей или источников тепла.
- Рекомендуется хранить отпариватель в вертикальном положении на плоской поверхности.
- Нажмите на заднюю часть корпуса отпаривателя и проверните ручку в то же время, чтобы сложить прибор.

Технические характеристики:

Напряжение: 220-240V.

Частота: 50-60 Гц.

Мощность: 1200-1400Вт.

Утилизация данного изделия должна быть осуществлена согласно местным нормам и правилам по переработке отходов.

Правильная утилизация позволяет предотвратить нанесение вреда окружающей среде и здоровью людей в результате неконтролируемого выброса отходов. За более подробной информацией по сбору и утилизации отслужившего электрического и электронного оборудования, осуществляемого бесплатно по вашему месту жительства пожалуйста обратитесь в местное управление вашего муниципального органа власти.

Данный товар соответствует требованиям:

ТР ТС 004/2011 «О безопасности низковольтного оборудования»

и ТР ТС 020/2011 «Электромагнитная совместимость технических средств».

Товар сертифицирован.

Правила реализации:

Реализация устройства должна производиться

в соответствии с действующим законодательством РФ.

Производитель:

Санфлауэр ЛТД А, 13й этаж, Ялли Индастриал
Билдинг, 6, Иип Фэт Стрит, Вонг Чук Хэн, Гонконг, Китай.

Произведено по заказу:

ООО «Панорама Групп», 123056, РФ, Москва, ул. Большая Грузинская
36а, стр 4.

Телефон: +7 (495) 229-29-07, www.proffi.me.

Импортер:

ООО «Панорама Групп», 123056, РФ, Москва, ул. Большая Грузинская
36а, стр 4.

Телефон: +7 (495) 229-29-07, www.proffi.me.

Организация, уполномоченная на принятие претензий:

ООО «Панорама Групп», 123056, РФ, Москва, ул. Большая Грузинская
36а, стр 4.

Телефон: +7 (495) 229-29-07, www.proffi.me.

**ООО «Панорама Групп» не несет ответственности за неисправности,
возникшие вследствие ненадлежащего использования устройства,
и гарантия на подобные случаи не распространяется.**

Расчетный срок службы: 3 года.

Гарантия: 1 год.

Дата производства: декабрь 2017.

Сделано в Китае.

