

FR

*Lire attentivement le livret consignes de sécurité et ce livret avant la première utilisation.*

ES

*Lea detenidamente las instrucciones de seguridad y este folleto antes de utilizar el aparato por primera vez.*

PT

*Leia atentamente as instruções de segurança bem como este folheto antes da primeira utilização.*

IT

*Leggere con attenzione il libretto sulle norme di sicurezza e questo libretto, al primo utilizzo.*

EL

*Διαβάστε προσεκτικά το φυλλάδιο με τις οδηγίες ασφαλείας καθώς και αυτό το φυλλάδιο πριν χρησιμοποιήσετε τη συσκευή για πρώτη φορά.*

NL

*Neem vóór het eerste gebruik dit boekje en het boekje met de veiligheidsvoorschriften aandachtig door.*

DE

*Lesen Sie vor der ersten Benutzung die Sicherheitshinweise und die Broschüre sorgfältig durch.*

EN

*Read safety instructions and booklet carefully before using for the first time.*

AR

اقرأ كتاب تعليمات الأمان بعناية قبل أول استخدام.

FA

قبل از استفاده، دفترچه راهنمای ایمنی و این دفترچه را مطالعه کنید.

UK

*Прочитайте інструкції з техніки безпеки і цю брошуру перед використанням уперше.*

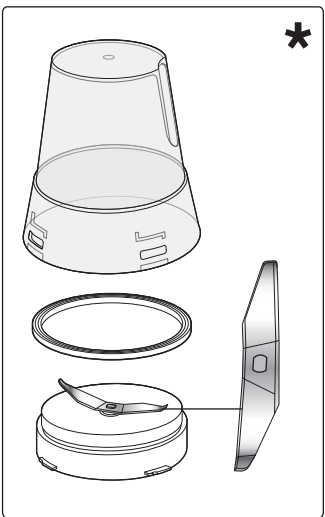
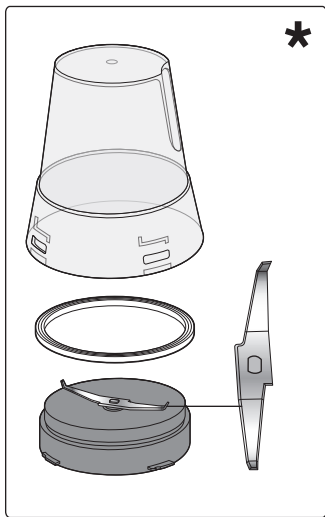
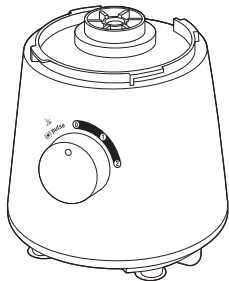
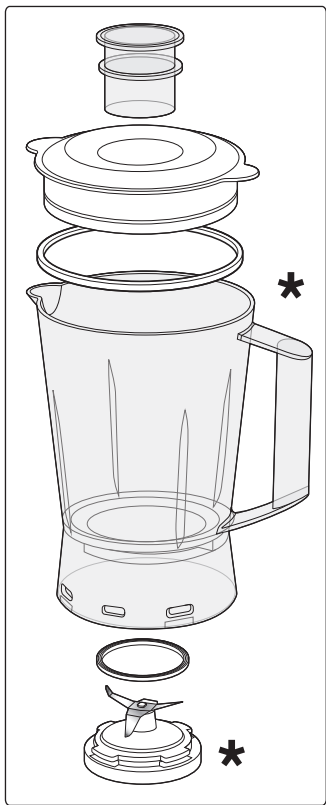
RU

*Перед первым использованием прибора внимательно ознакомьтесь с правилами техники безопасности и данной инструкцией.*

KK

*Бірінші рет қолданарда қауіпсіздік нұсқаулығын мұқият оқып шығыңыз.*

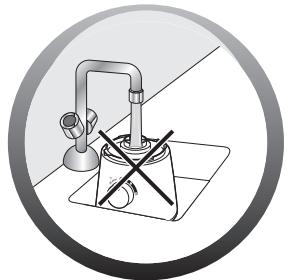




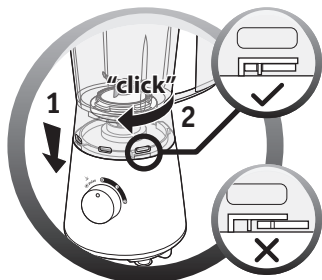
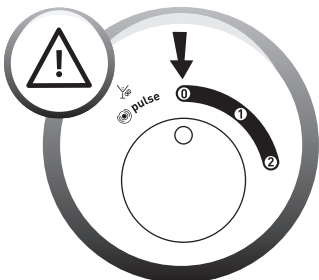
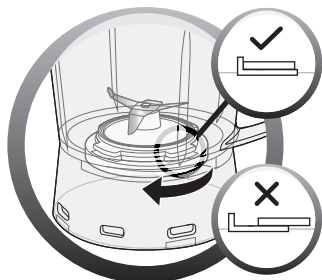
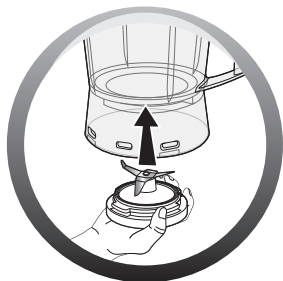
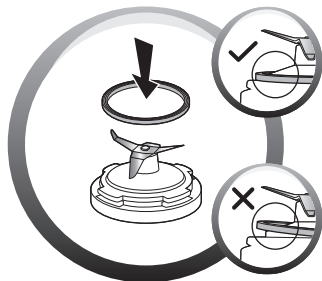


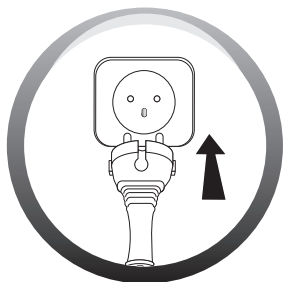
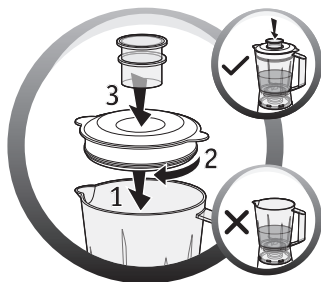
*Selon modèle /En función del modelo  
Consoante o modelo / Secondo il modello  
ανάλογα με το μοντέλο / Afhankelijk van het model  
Je nach Modell / Depending on model  
بر حسب مدل / حسب الموديل  
залежно від моделі / в зависимости от модели  
үлгіге байланысты*

1

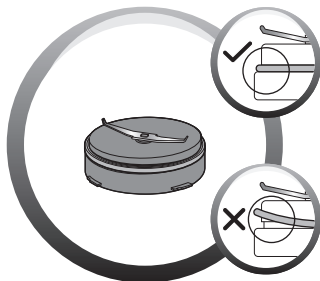
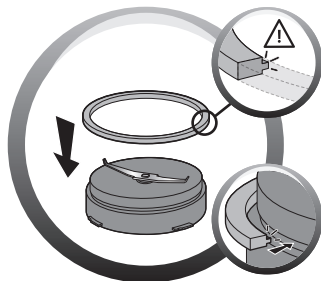


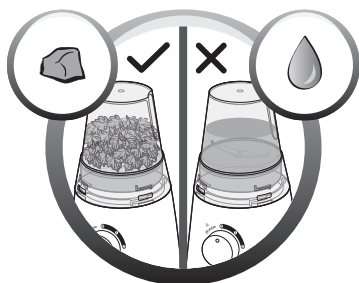
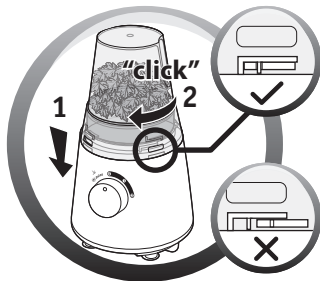
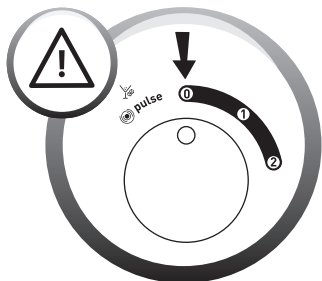
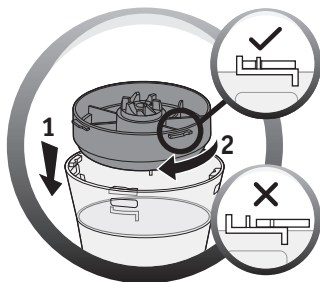
# 2.1



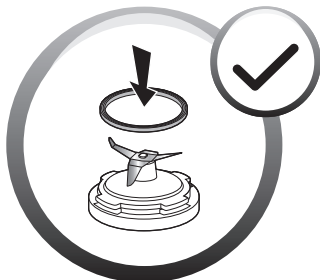
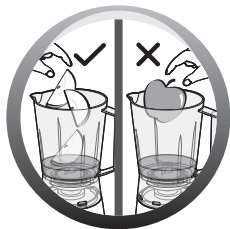
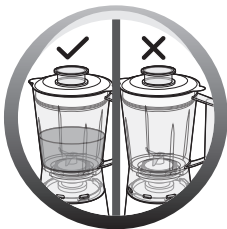
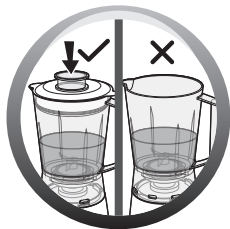
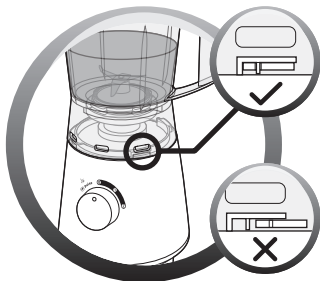
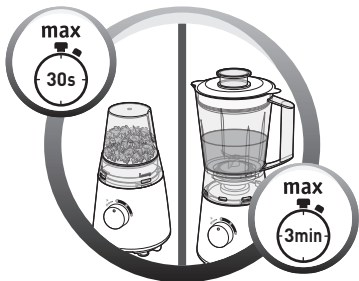


## 2.2






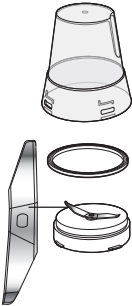














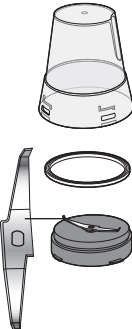






3



			
	✗	✗	✓
	✓	✓	✓
	✓	✗	✗



				
			<p><b>pulse</b> </p> <p>x 10</p>	 1 (~ 60g)
			<p><b>pulse</b> </p> <p>x 15</p>	30g
			<p><b>pulse</b> </p> <p>x 15</p>	30g
			10s	100g
			5s	10g
			30s	40g
			30s	60g

Si votre appareil ne fonctionne pas, vérifiez qu'il soit bien connecté au secteur, que le cordon soit en bon état. Votre appareil ne fonctionne toujours pas? Adressez-vous à un centre service agréé (voir liste dans le livret service).

Si su aparato no funciona, asegúrese de que está bien conectado a la red eléctrica y que el cable está en buen estado. ¿Su aparato sigue sin funcionar? Diríjase a un servicio técnico autorizado (ver la lista en el folleto de servicio).

Caso o aparelho não esteja funcionar, certifique-se de que está corretamente ligado à corrente e que o cabo de alimentação se encontra em perfeitas condições de utilização. O seu aparelho continua sem funcionar? Contacte um Serviço de Assistência Técnica autorizado (consulte a lista no folheto de Serviços de Assistência Técnica).

Se l'apparecchio non funziona, verificate che sia ben collegato alla rete elettrica e che il cavo sia in buono stato. L'apparecchio continua a non funzionare? Rivolgersi ad un centro di assistenza autorizzato (vedere l'elenco nel libretto).

Εάν η συσκευή σας δεν λειτουργεί, βεβαιωθείτε ότι έχει συνδεθεί σωστά στην πρίζα και ότι το καλώδιο βρίσκεται σε καλή κατάσταση. Η συσκευή σας εξακολουθεί να μη λειτουργεί; Απευθυνθείτε σε ένα εξουσιοδοτημένο κέντρο σέρβις (δείτε τη λίστα στο φυλλάδιο σέρβις).

Als uw apparaat niet werkt, controleer dan of het goed op het elektriciteitsnet is aangesloten en of net snoer niet beschadigd is. Werkt het apparaat nog steeds niet? Neem dan contact op met een erkend servicecentrum (zie de lijst in net serviceboekje).

Sollte Ihr Gerät nicht funktionieren, überprüfen Sie, ob es ordnungsgemäß an die Stromversorgung angeschlossen ist und ob das Kabel in einwandfreiem Zustand ist. Ihr Gerät funktioniert immer noch nicht? Wenden Sie sich an einen autorisierten Kundendienst (siehe Liste Im Serviceheft).

If your appliance does not work, check it is properly connected to the mains and the power cord is in good condition. Your appliance still does not work? Contact an approved service centre (see the service booklet).

إذا لم يعمل الجهاز الخاص بك، فیرجى التحقق من أنه متصل بشكل صحيح بالتيار الكهربی ومن أن الكابل في حالة جيدة. هل الجهاز الخاص بك لا يزال لا يعمل؟ یرجى الاتصال بمركز مُعتمد لخدمة العملاء (انظر القائمة في كتيب الخدمة).

در صورتی که دستگاه شما کار نمی‌کند، مطمئن شوید دستگاه به برق وصل است و سیم برق در وضعیت مناسبی قرار دارد. آیا دستگاه شما هنوز کار نمی‌کند؟ لطفاً با مرکز خدمات مجاز تماس بگیرید (لیست مراکز مجاز در همین دفترچه ارائه شده است).

Якщо прилад не працює, переконайтеся, що він правильно підключений до мережі та шнур у доброму стані. Прилад усе одно не працює? Зверніться в один з акредитованих центрів технічного обслуговування (див. список у паспорті виробу).

Если ваш прибор не работает, проверьте, правильно ли он подключен к сети, исправен ли шнур. Прибор по-прежнему не работает? Обратитесь в аккредитованный центр технического обслуживания (см. список в паспорте изделия).

Егер құрылғын жұмыс істемесе, қосылғанын қуат көзіне дұрыс қосылғанын және қуат сымның күйін тексеріңіз. Құрылғы мүлдем жұмыс істемей ме? Тиісті қызмет көрсету орталығына хабарласыңыз (қвмөт көрсету нұсқаулығында берілген тізімді қараңыз).







