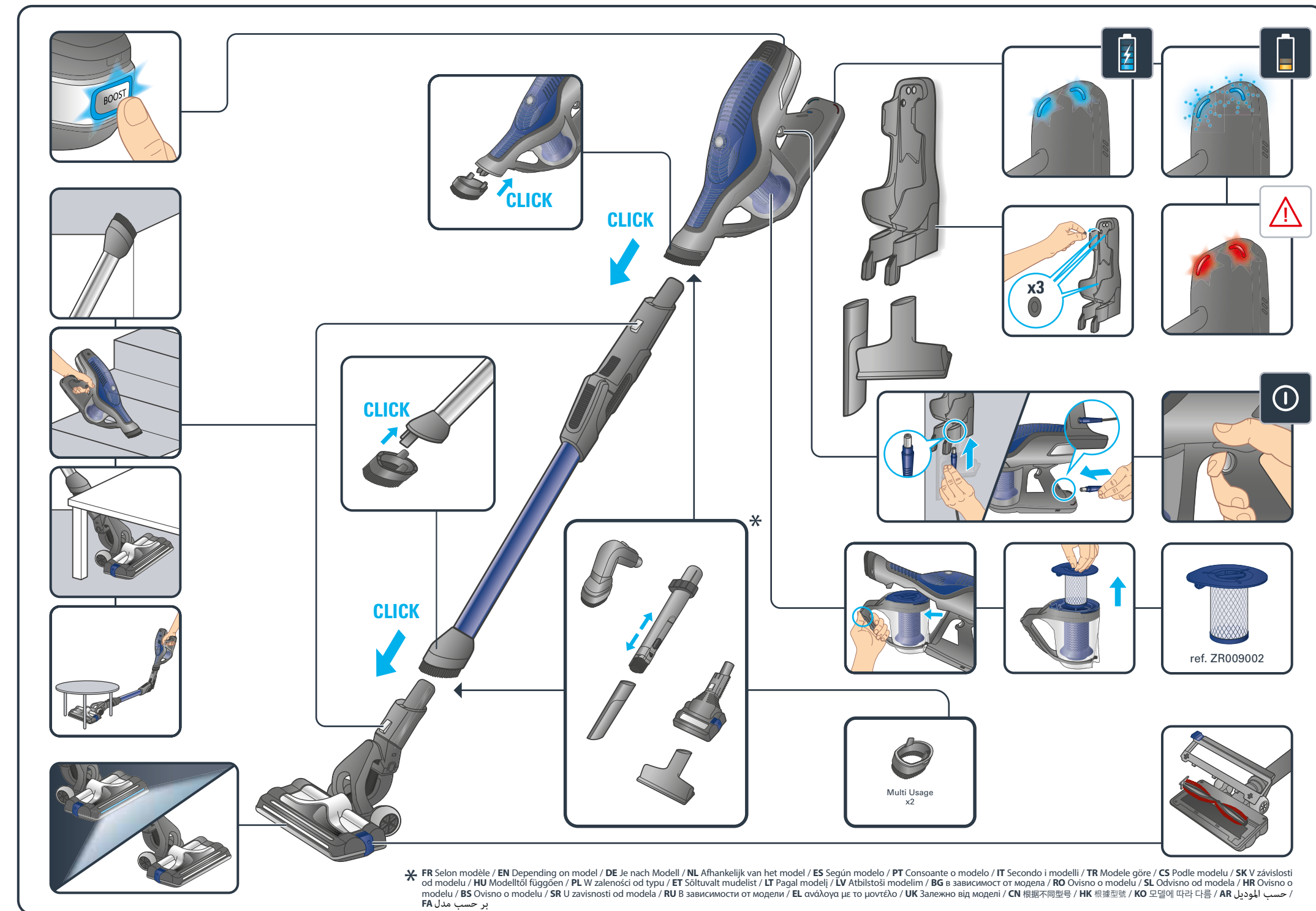


FR Veuillez lire attentivement le livret "Consignes de sécurité et d'utilisation" avant la première utilisation / **EN** Please read carefully the "Safety and use instructions" booklet before first use / **DE** Lesen Sie vor dem erstmaligen Gebrauch aufmerksam die Broschüre „Sicherheits- und Bedienungshinweise“ durch. / **NL** Gelieve vóór het eerste gebruik aandachtig het boekje met de veiligheids- en gebruiksvorschriften door te nemen / **ES** Lea detenidamente el libro «Instrucciones de seguridad y de uso» antes de utilizar el aparato por primera vez / **PT** Leia atentamente o manual «Instruções de segurança e utilização» antes da primeira utilização / **IT** Leggere con attenzione il libretto "Norme di sicurezza e d'uso" al primo utilizzo / **TR** İlk kullanımdan önce "Güvenlik ve kullanım talimatları" kitapçığını dikkatlice okuyun / **CS** Před prvním použitím si, prosím, pečlivě prostudujte „Bezpečnostní pokyny pro použití“ / **SK** Pred prvým použitím si pozorne prečítajte „Bezpečnostné odporúčania a použitie“. / **HU** Az első használat előtt figyelmesen olvassa el a „Biztonsági előírások és használati útmutató” című fejezetet / **PL** Przed pierwszym użyciem proszę uważnie przeczytać broszurę „Zalecenia dotyczące bezpieczeństwa i użytkowania” / **ET** Palun lugege enne esimest korda kasutamist hoolikalt ohutus- ja kasutusjuhendit / **LT** Atidžiai perskaitykite knygelę „Saugos ir naudojimo reikalavimai” prieš naudodami įrenginį pirmą kartą / **LV** Pirms izmantojat ierīci pirmoreiz, lūdzu rūpīgi izlasiet brošūru "Norādījumi par drošību un lietošanu" / **BG** Моля, прочетете внимателно книжката "Препоръки за безопасност и употреба" преди първоначална употреба / **RO** Înainte de prima utilizare, citiți cu atenție manualul „Instrucțiuni de siguranță și de utilizare” / **SL** Pred prvo uporabo natančno preberite „Navodila za varno uporabo” / **HR** Molimo da prije prve uporabe pažljivo pročitate priručnik „Sigurnosne upute” / **BS** Prije prve upotrebe pažljivo pročitaite knjižicu "Sigurnosne upute" / **SR** Pre prve upotrebe, pažljivo pročitaite "Bezbednosni uputstvo za upotrebu" / **RU** Перед первым использованием внимательно прочитайте инструкцию «Меры безопасности и правила использования». / **EL** Διαβάστε προσεκτικά το εγχειρίδιο «Οδηγίες ασφαλείας και χρήσης» πριν από την πρώτη χρήση / **UK** Перед першим використанням уважно прочитайте посібник «Правила техніки безпеки та рекомендації щодо використання» / **CN** 请在初次使用本产品前仔细阅读“安全及使用说明” / **HK** 第一次使用前，請仔細閱讀“安全使用說明”小冊子 / **KO** 제품을 처음 사용하기 전에 "안전 주의사항과 사용 방법"에 대한 안내 책자를 주의 깊게 읽으시기 바랍니다 / **AR** يرجى قراءة كتيب السلامة وإرشادات الاستعمال قبل استعمال للمرة الأولى / **FA** قبل از اولین استفاده، لطفاً جزوه ایمنی و دستورالعمل استفاده را با دقت بخوانید

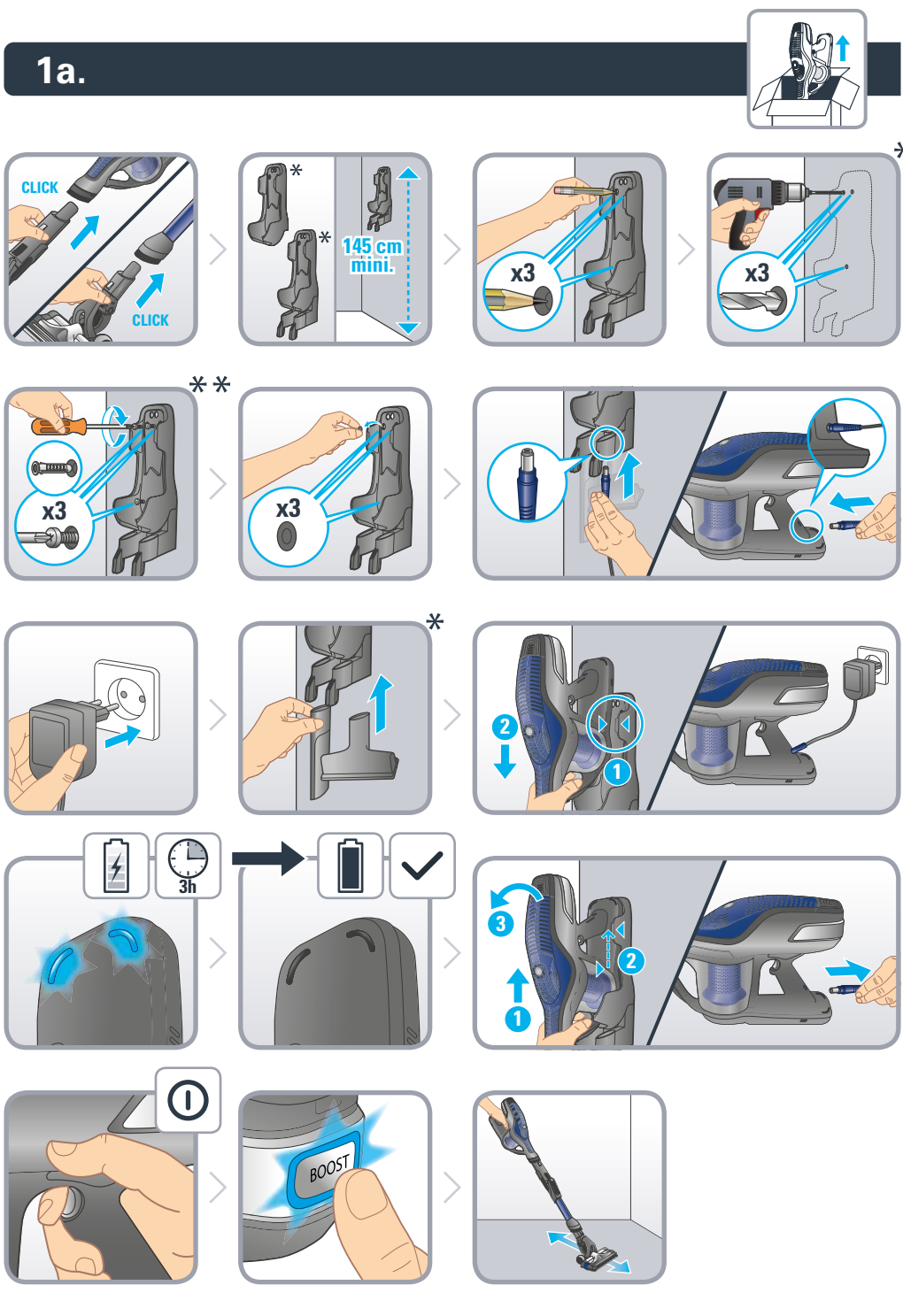
FR Pour plus d'informations / **EN** For more information / **DE** Weitere Informationen / **NL** Voor meer informatie / **ES** Para más información / **PT** Para mais informações / **IT** Per ulteriori informazioni / **TR** Daha fazla bilgi için / **CS** Vice informací nalezete zde / **SK** Pre viac informácií / **HU** További információk / **PL** Więcej informacji można znaleźć / **ET** Lisateave / **LT** Norėdami daugiau informacijos / **LV** Vairāk informācijas / **BG** За повече информация / **RO** Pentru informații suplimentare / **SL** Več informacij / **HR** Za više informacija / **BS** Za više informacija / **SR** Za više informacija / **RU** Для получения дополнительной информации / **EL** Για περισσότερες πληροφορίες / **UK** Для отримання докладніших відомостей / **CN** 获取更多信息 / **HK** 更多信息 / **KO** 더 자세한 정보는 아래 웹사이트에서 확인할 수 있습니다 / **AR** للمزيد من المعلومات / **FA** برای کسب اطلاعات بیشتر

www.rowenta.com

www.tefal.com



* **FR** Selon modèle / **EN** Depending on model / **DE** Je nach Modell / **NL** Afhankelijk van het model / **ES** Según modelo / **PT** Consoante o modelo / **IT** Secondo i modelli / **TR** Modele göre / **CS** Podle modelu / **SK** V závislosti od modelu / **HU** Modelltől függően / **PL** W zależności od typu / **ET** Sõltuvalt mudelist / **LT** Pagal modelį / **LV** Atbilstoši modelim / **BG** В зависимост от модела / **RO** Ovisno o modelu / **SL** Odvisno od modela / **HR** Ovisno o modelu / **BS** Ovisno o modelu / **SR** U zavisnosti od modela / **RU** В зависимости от модели / **EL** ανάλογα με το μοντέλο / **UK** Залежно від моделі / **CN** 根据不同型号 / **HK** 視機型而定 / **KO** 모델에 따라 다름 / **AR** حسب الموديل / **FA** بر حسب مدل



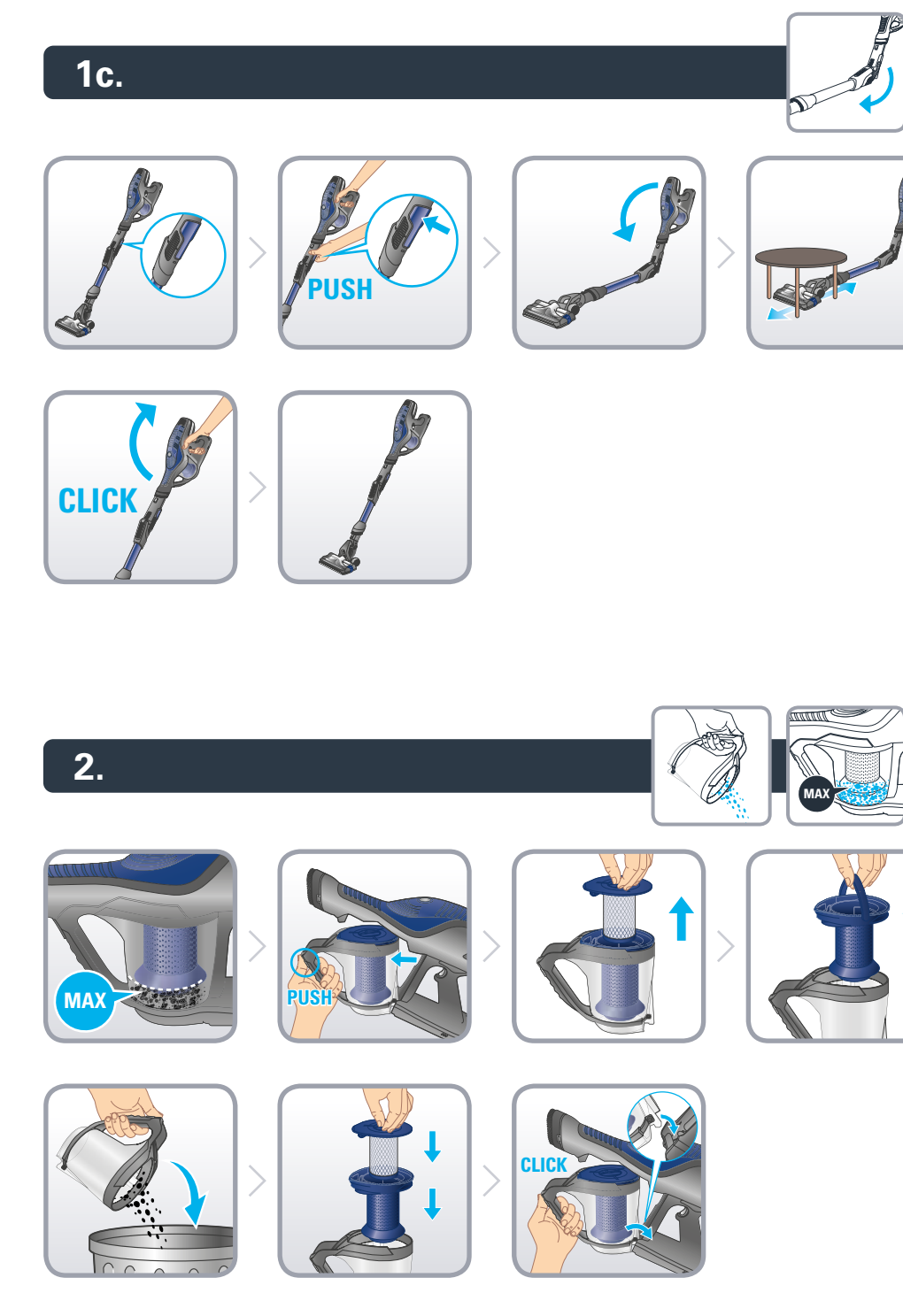
1b.

	Powerful standard position***	Boost position****
Handheld	35 min. Max	6 min. Max
Handstick	30 min. Max	6 min. Max

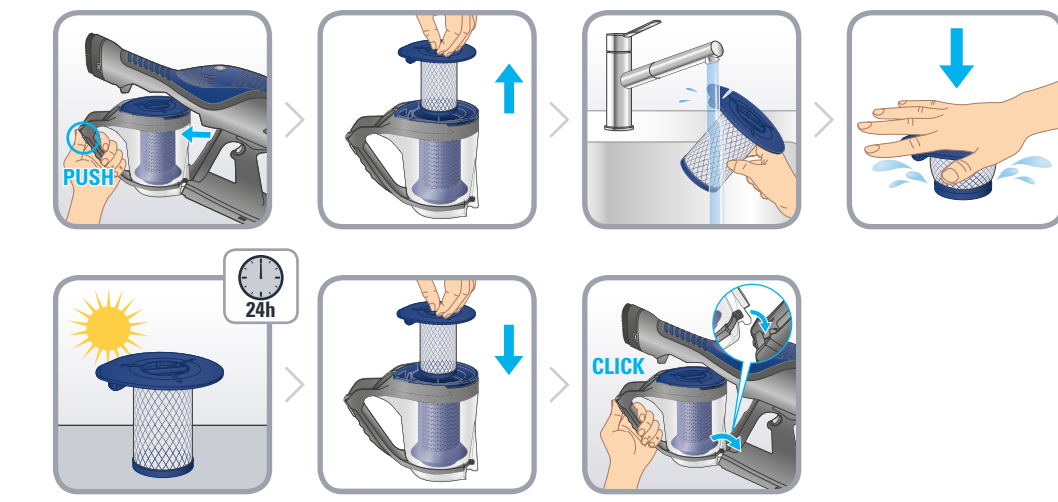
****** **FR** Non inclus / **EN** Not included / **DE** Nicht im Lieferumfang enthalten / **NL** Niet inbegrepen / **ES** No incluido / **PT** Não incluído / **IT** Non incluso / **TR** Dahil değil / **CS** Není součástí balení / **SK** Niezahrnuté / **HU** Nem tartozék / **PL** Nie zawiera / **ET** Valja anavad / **LT** Nėra įtraukta / **LV** Nav iekavots / **BG** He sa включени / **RO** Neinclus / **SL** Ni vključeno / **HR** Nisu uključeni / **BS** Nije uključeno / **SR** Nije uključeno / **RU** Не включено / **EL** Δεν περιλαμβάνονται / **UK** Не включено / **CN** 不包含 / **HK** 不包括 / **KO** 포함되지 않음 / **AR** غير مرفقة / **FA** شامل نمی شود

****** **FR** aspiration puissante standard / **EN** powerful standard position / **DE** leistungsstarke Standard-Saugleistungsstufe / **NL** krachtige normale stand / **ES** posición estándar de alta potencia / **PT** posição regular poderosa / **IT** posizione potenza standard / **TR** güçlü standart konum / **CS** výkonná standardní poloha / **SK** štandardná výkonná poloha / **HU** erős standard pozíció / **PL** standardowa pozycja zasiania / **ET** võims standardasend / **LT** galinga standartinė padėtis / **LV** jaudīga standarta pozīcija / **BG** мощна стандартна функция / **RO** poziție standard de putere / **SL** standardna moč sesanja / **HR** snažan standardni položaj / **BS** snažan standardni položaj / **SR** snažan standardni položaj / **RU** Мощное стандартное положение / **EL** Κατωτερή δυναμική θέση / **UK** посилене стандартної потужності / **CN** 強力标准位置 / **HK** 強力標準位置 / **KO** 강력 기본 설정 / **AR** موقع القوة القياسي / **FA** موقعيت قدرتيه استاندارد

****** **FR** position boost / **EN** boost position / **DE** Boost-Saugleistungsstufe / **NL** booststand / **ES** posición de máxima potencia / **PT** posição de impulso / **IT** posizione boost / **TR** artirma konum / **CS** turbo poloha / **SK** zosilnená poloha / **HU** boost pozíció / **PL** pozycja boost / **ET** võimendusasend / **LT** galios didinimo padėtis / **LV** pastiprinātas suķšanas jaudas pozīcija / **BG** повишена функция / **RO** poziție dinamică / **SL** večja moč sesanja / **HR** položaj za «boost» funkciju / **BS** položaj za «boost» funkciju / **SR** položaj za «boost» funkciju / **RU** Положение турборежима / **EL** Θέση Boost / **UK** посилене положення / **CN** 增强位置 / **HK** 特強位置 / **KO** 초강력 설정 / **AR** موقع القوة الراقدة / **FA** موقعيت تقويت



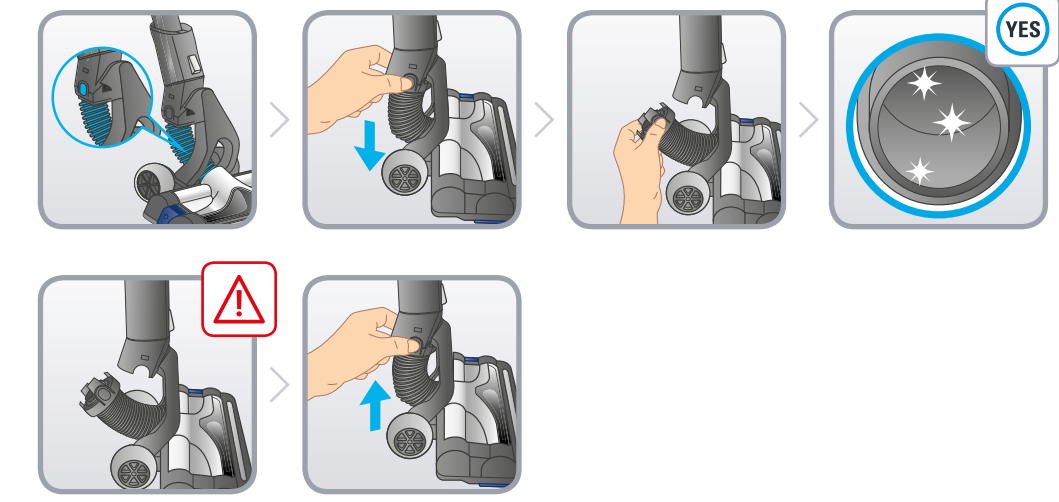
3b.  



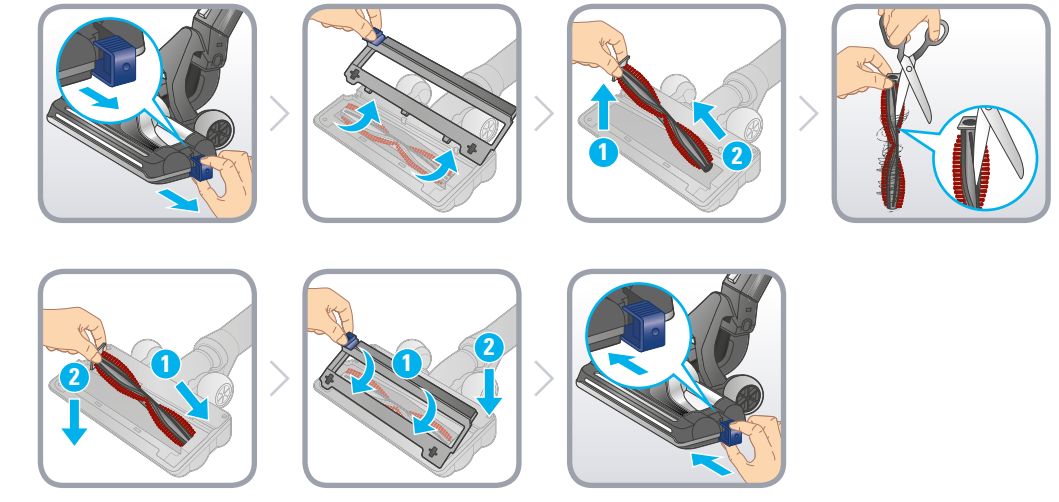
3c.  



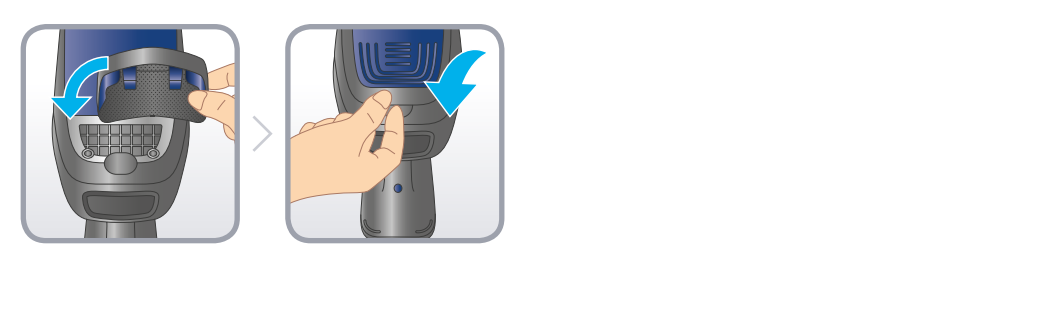
3d.  



3e.  



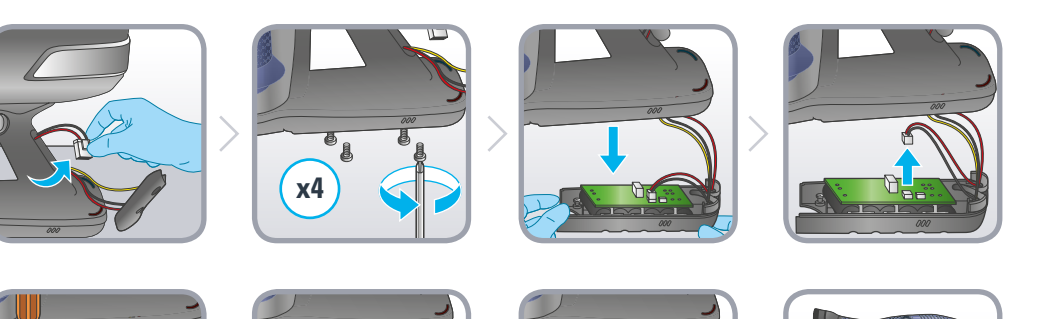
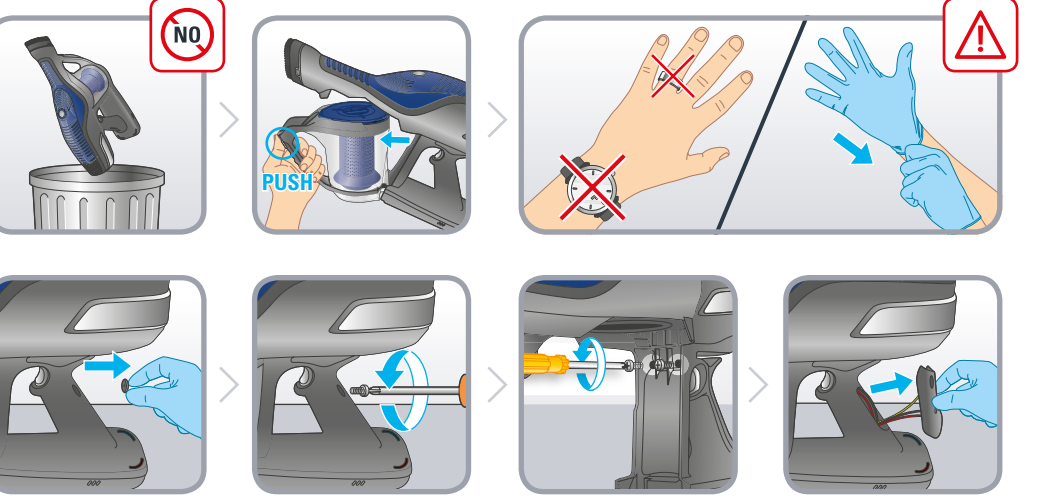
3f.  



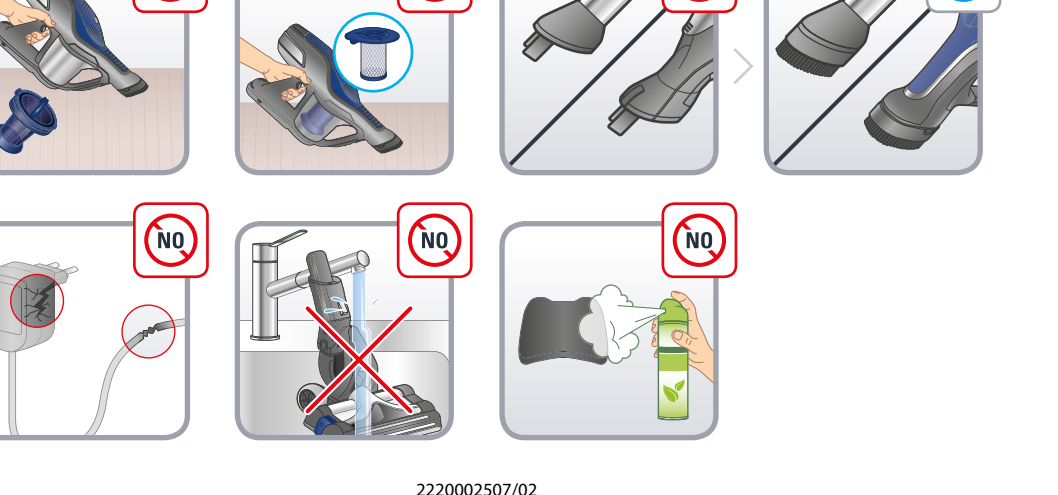
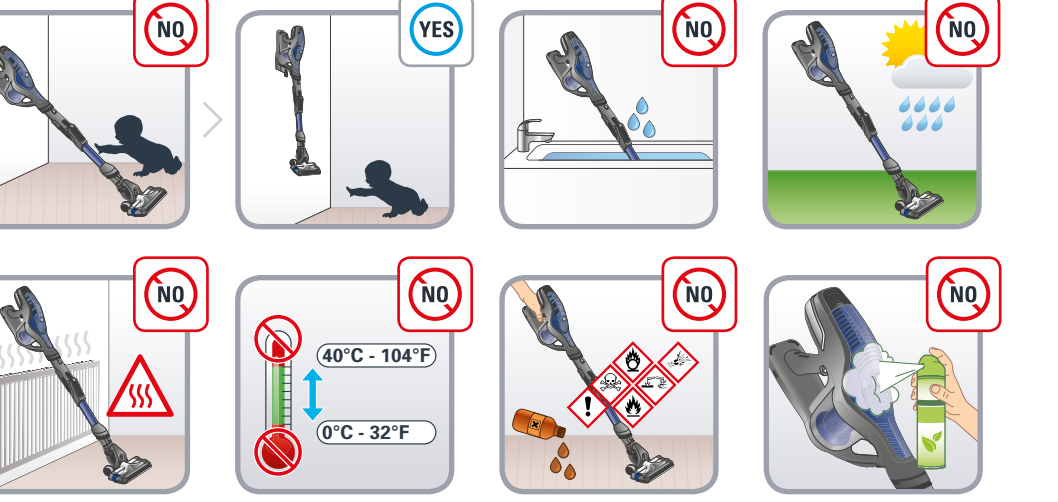
3g. 



4. 



5. 



FR Guide de l'utilisateur
 EN User's guide
 DE Bedienungsanleitung
 NL Gebruiksaanwijzing
 ES Guía del usuario
 PT Guia de utilização
 IT Manuale d'uso
 TR Kullanım kılavuzu
 CS Návod k použití
 SK Používateľská príručka
 HU Használati útmutató
 PL Instrukcja obsługi
 ET Kasutusjuhend
 LT Naudojotojo vadovas
 LV Lietošanas pamācība

BG Ръководство на потребителя
 RO Ghidul utilizatorului
 SL Navodila za uporabnika
 HR Upute za uporabu
 BS Upute za upotrebu
 SR Uputstvo za upotrebu
 RU Руководство пользователя
 EL Οδηγός χρήσης
 UK Посібник користувача
 CN 用户指南
 HK 用戶指南
 KO 사용자 가이드
 AR دليل المستخدم
 FA راهنمای کاربر

