

SUPRA

РУКОВОДСТВО ПО ЭКСПЛУАТАЦИИ



РОБОТ-ПЫЛЕСОС
VCS-4095

Уважаемый покупатель!

Благодарим вас за выбор продукции, выпускаемой под торговой маркой SUPRA®.

Мы рады предложить вам изделия, разработанные и изготовленные в соответствии с высокими требованиями к качеству, функциональности и дизайну. Мы уверены, что вы будете довольны приобретением изделия от нашей фирмы.

Перед началом эксплуатации прибора внимательно прочитайте данное руководство, в котором содержится важная информация, касающаяся вашей безопасности, а также рекомендации по правильному использованию прибора и уходу за ним.

Позаботьтесь о сохранности настоящего Руководства, используйте его в качестве справочного материала при дальнейшем использовании прибора.

ПРИМЕЧАНИЕ:

Все изображения в данном руководстве приведены в качестве примеров, реальное изделие может отличаться от изображения.

ОГЛАВЛЕНИЕ

НАЗНАЧЕНИЕ	2
МЕРЫ БЕЗОПАСНОСТИ И ПРЕДОСТОРОЖНОСТИ	3
КОМПЛЕКТАЦИЯ	5
УСТРОЙСТВО ПЫЛЕСОСА	6
ЗАРЯДКА БАТАРЕИ	6
ЭКСПЛУАТАЦИЯ ПЫЛЕСОСА	7
ЧИСТКА И ТЕХНИЧЕСКОЕ ОБСЛУЖИВАНИЕ	8
УСТРАНЕНИЕ ПРОСТЫХ НЕИСПРАВНОСТЕЙ	10
БЕЗОПАСНАЯ УТИЛИЗАЦИЯ	11
ИНФОРМАЦИЯ О СЕРТИФИКАТЕ СООТВЕТСТВИЯ	12

НАЗНАЧЕНИЕ

Робот-пылесос предназначен для автоматизированной уборки пола в жилых помещениях. Он позволяет без помощи или при минимальном вмешательстве человека пропылесосить сухие ровные полы с покрытием из дерева, паркета, паркетной доски, ламината, керамической плитки, линолеума или ковровина.

МЕРЫ БЕЗОПАСНОСТИ И ПРЕДОСТОРОЖНОСТИ

Робот-пылесос предназначен для работы в домашних условиях, внутри помещения, при нормальной температуре и влажности воздуха и должен быть использован строго по назначению. Прибор не предназначен для использования вне помещений. Запрещено использовать прибор в промышленных и коммерческих целях.

Перед началом эксплуатации внимательно ознакомьтесь с изложенными здесь мерами безопасности и предосторожности и строго придерживайтесь их во время использования прибора:

- Достаньте прибор из упаковки и уберите упаковочные материалы подальше от детей.
- Перед первым использованием или после длительного перерыва в эксплуатации пылесоса полностью зарядите батарею пылесоса.
- Перед подключением зарядного устройства к электросети, убедитесь в том, что напряжение, указанное на маркировке адаптера питания, соответствует напряжению электросети.
- Зарядка встроенной батареи может осуществляться исключительно с помощью зарядного устройства, поставляемого в комплекте.
- Зарядное устройство должно использоваться исключительно для зарядки батареи этой модели пылесоса.
- Запрещается извлекать аккумуляторную батарею из пылесоса и пытаться использовать ее в других устройствах и приборах.
- Запрещается заряжать аккумуляторную батарею, когда она не установлена в пылесос.
- При отключении зарядного устройства от розетки не тяните за провод, беритесь за вилку.
- Запрещается использовать прибор или зарядное устройство при наличии повреждений.
- Если устройство не работает как следует, если оно повреждено, влажное или упало в воду, если есть запах гари, дыма, не используйте его. Обратитесь в авторизованный сервисный центр производителя для проверки и ремонта.
- Запрещается эксплуатировать пылесос или заряжать батарею на улице.
- Запрещается заряжать прибор в непосредственной близости от душа, ванны, умывальника, бассейна, других емкостей с водой или источников влаги.
- Запрещается подвергать пылесос воздействию влаги. Запрещается погружать пылесос или зарядное устройство в воду или другую жидкость. Запрещается разбрызгивать на пылесос воду или другие жидкости.
- Запрещается прикасаться к пылесосу, подключенному к электросети, мокрыми руками.
- Если вы уходите из дома, отключите пылесос от электросети.
- Если всасывающее отверстие пылесоса засорилось, немедленно выключите пылесос и уберите засор, после этого можете снова включить пылесос.
- Во время сборки и разборки следует выключать пылесос.
- Запрещается убирать с помощью пылесоса:
 - разбитое стекло, острые предметы, иголки, канцелярские кнопки, скрепки и т.п.;
 - химические вещества, порошки (в т.ч. муку, крахмал и т.п), асбест, цемент, гипс и другие мелкодисперсные вещества;
 - краситель, используемый в принтерах или копировальных машинах,
 - воду и другие жидкости;
 - горящие спички, угольки, непотушенные окурки, горящий или тлеющий мусор, золу и т.п.;
 - агрессивные, взрывоопасные, воспламеняющиеся вещества. Не пользуйтесь пылесосом в местах, где могут находиться такие жидкости или их пары.

- Не используйте устройство в местах вероятной утечки горючих газов или при обнаружении запаха газа.
- Запрещается подвергать пылесос воздействию высоких температур. Не оставляйте прибор вблизи нагревательных приборов, печей и т.п.
- Не используйте устройство на мокрых поверхностях или на поверхностях, где скопилась вода.
- Пылесос должен храниться в сухом месте, в помещении.
- Если вы длительное время не пользуетесь пылесосом, заряжайте батарею не реже одного раза в три месяца.
- Используйте пылесос только для домашней уборки при температуре от 0°C до +45°C.
- Не допускайте падения пылесоса. Если в доме есть лестница, с которой пылесос может упасть, поставьте ограждение, чтобы пылесос не мог доехать до лестницы.
- На время уборки с помощью робота-пылесоса уберите с пола все провода, которые могут мешать его движению и работе, а также хрупкие предметы, которые могут разбиться.
- Запрещается брать работающий пылесос за передний край. Всегда берите пылесос обеими руками по бокам.
- Запрещается эксплуатировать пылесос, если он не полностью собран.
- Запрещается использовать аксессуары, не предусмотренные производителем.
- Запрещается перекрывать вентиляционные отверстия пылесоса, в противном случае возможен перегрев внутренних компонентов прибора и его выход из строя.
- До начала использования пылесоса убедитесь в том, что пылесборник и фильтры находятся в предназначенных для них местах.
- Запрещается эксплуатировать пылесос без фильтров.
- Запрещается использовать абразивные вещества или агрессивные химические растворители для очистки пылесоса.
- Если вы не планируете пользоваться пылесосом в течение длительного времени, перед тем, как убрать его на хранение, извлеките из него батарею.
- В экстремальных ситуациях возможна утечка электролита из батареи пылесоса. Запрещается прикасаться к электролиту руками. Если электролит попал на кожу или в глаза, немедленно промойте водой и обратитесь к врачу.
- Запрещается бросать в огонь или нагревать аккумуляторные батареи пылесоса, это может привести к взрыву.
- Запрещается разбирать, вносить изменения в конструкцию или чинить прибор самостоятельно.
- Запрещается использование каких-либо аксессуаров, не рекомендованных производителем.
- При возникновении неполадок обращайтесь в сервисные центры производителя. Неквалифицированный ремонт может стать причиной несчастного случая или травмы пользователя, а кроме того приводит к лишению вас права на гарантийное обслуживание.
- Храните пылесос в недоступном для детей месте.
- Не разрешайте детям играть с пылесосом. Следите за детьми, если в помещении работает робот-пылесос.
- Данный пылесос не предназначен для использования людьми с ограниченными физическими, сенсорными или умственными возможностями, в т. ч. маленькими детьми, а также людьми с недостаточными знаниями и опытом эксплуатации электроприборов, если им не были даны достаточные разъяснения и за ними не присматривают лица, ответственные за их безопасность.

ВНИМАНИЕ:

Повреждения прибора, возникшие в результате ненадлежащего использования, снимают его с гарантийного обслуживания.

Производитель не несет ответственности за последствия неправильной эксплуатации устройства и в случае нарушения изложенных здесь инструкций по безопасности.

Меры безопасности при использовании элементов питания пульта ДУ

Неправильное использование элементов питания может привести к утечке электролита и/или взрыву. Выполняйте нижеследующие инструкции.

Устанавливайте элементы питания в строгом соответствии с полярностью (+) и (-).

Различные типы элементов питания имеют различные характеристики. Не используйте вместе элементы питания разных типов.

Не используйте вместе старые и новые элементы питания. Одновременное использование старых и новых элементов питания снижает срок службы нового элемента питания или ведет к утечкам электролита из старого элемента питания.

Выньте элементы питания сразу же, как только они разрядились. Химикаты, вытекшие из элементов питания, вызывают коррозию. Если обнаружены следы утечки химикатов, удалите их тканью.

Элементы питания, которые поставляются с проигрывателем, могут иметь более короткий срок службы из-за условий хранения.

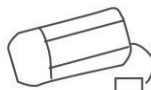
Выньте элементы питания из пульта ДУ, если он не используется в течение длительного времени.

КОМПЛЕКТАЦИЯ

Откройте коробку и убедитесь, что все комплектующие имеются в наличии в исправном состоянии:



- робот-пылесос;



- аккумуляторная батарея

(внутри пылесоса);



- боковые щетки (4 шт.);



- адаптер питания;

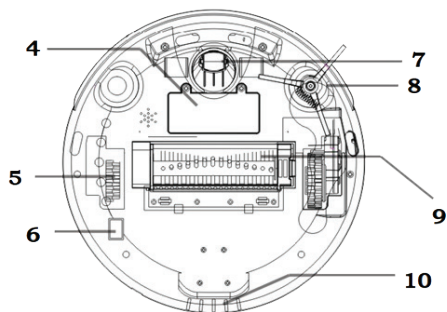
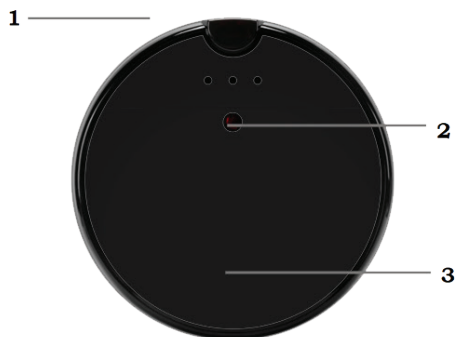
- док-станция;

- тряпка для влажной уборки

- руководство по эксплуатации;

- гарантийный талон.

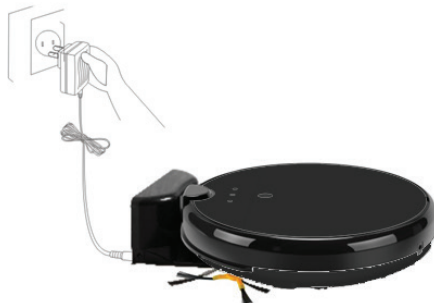
УСТРОЙСТВО ПЫЛЕСОСА



1. Датчик
2. Кнопка установки соединения со смартфоном
3. Верхняя крышка
4. Крышка батарейного отсека
5. Резиновое колесо
6. Переключатель питания
7. Переднее колесо
8. Боковая щетка
9. Роликовая щетка и воздухозаборное отверстие
10. Воздуховыпускные отверстия

ЗАРЯДКА БАТАРЕИ

Автоматическая зарядка



В автоматическом режиме робот-пылесос самостоятельно подъезжает к док-станции для зарядки батареи, когда заряд батареи низкий.

Док-станция для зарядки батареи должна располагаться у стены, при этом на расстоянии 1,5 метров не должно быть предметов, препятствующих подъезду пылесоса.

Подключите штекер адаптера питания к док-станции, а вилку питания – к электрической розетке. Следите, чтобы ничто не препятствовало подъезду пылесоса.

Если вы хотите, чтобы пылесос подъехал на подзарядку не дожидаясь разряда аккумулятора до низкого уровня, то нажмите кнопку Recharge на пульте ДУ. Пылесос прекратит выполнение текущей программы и отправится к док-станции на подзарядку.

Зарядка батареи вручную



Подключите штекер адаптера питания к соответствующему разъему на корпусе пылесоса, а вилку адаптера питания – к электрической розетке.

Время зарядки батареи

Перед первым использованием прибора либо после длительного перерыва заряжайте батарею в течение 8 часов. В дальнейшем достаточно заряжать батарею в течение 3-4 часов.

ВНИМАНИЕ:

Если вы не планируете длительное время пользоваться пылесосом, извлеките из него батарею. Во время извлечения батареи пылесос должен быть выключен переключателем питания.

ЭКСПЛУАТАЦИЯ ПЫЛЕСОСА

Робот-пылесос предназначен для напольных поверхностей следующих типов:



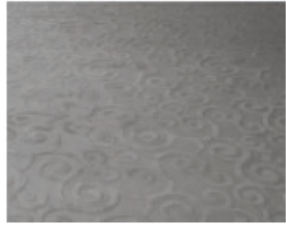
- плитка;



- дерево, паркет, паркетная доска, ламинат;

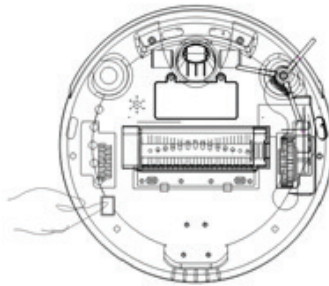


- линолеум;



- ковролин.

Перед началом использования зарядите встроенную батарею пылесоса и отсоедините пылесос от зарядного устройства. Если батарея разряжена или уровень заряда слишком низкий, пылесос не будет работать.

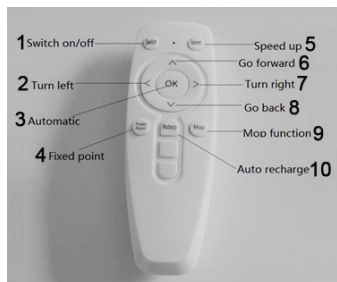


Включите пылесос переключателем питания на нижней стороне пылесоса. Пылесос перейдет в режим ожидания.

Для управления пылесосом вы можете использовать пульт ДУ, входящий в комплект поставки, или установить специальное приложение на смартфон.

Управление с пульта ДУ

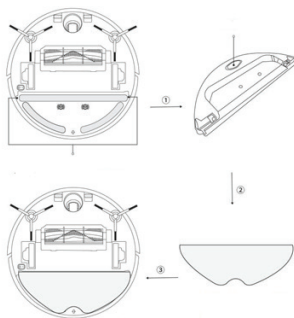
1. Нажмите кнопку включения/выключения пылесоса (кнопка 1 на рисунке ниже). После этого вы можете использовать пульт ДУ для управления пылесосом.
2. Нажмите необходимую вам кнопку управления пылесосом. Описание кнопок пульта ДУ смотрите ниже.



1. – Кнопка включения/выключения пылесоса
2. – Кнопка поворота налево
3. – Кнопка включения режима автоматической уборки. В ходе уборки пылесос будет обходить все доступное для него помещение.
4. – Кнопка включения режима локальной уборки. Пылесос будет осуществлять уборку, двигаясь по спирали вокруг точки, где он был установлен в момент включения режима локальной уборки.
5. – Кнопка включения режима ускоренной уборки.
6. – Кнопка передвижения вперед.
7. – Кнопка поворота направо.
8. – Кнопка передвижения в направлении назад.
9. – Кнопка включения режима влажной уборки.
10. – Кнопка включения режима автоматической подзарядки. После нажатия этой кнопки пылесос прекратит выполнение текущей программы и отправится на док-станцию для подзарядки аккумуляторной батареи.

Влажная уборка помещения

Для осуществления влажной уборки необходимо заполнить холодной водой бачок для влажной уборки и закрепить на нем влажную тряпку. Для этого:



1. Снимите бачок для воды, расположенный в задней части корпуса пылесоса и заполните его холодной или чуть теплой водой через заливное отверстие бачка.
2. Смочите водой тряпку для влажной уборки и закрепите тряпку на нижней стороне бачка.
3. Установите бачок с закрепленной на нем тряпкой обратно на корпус пылесоса.

ЧИСТКА И ТЕХНИЧЕСКОЕ ОБСЛУЖИВАНИЕ

Чистка корпуса

Протирайте поверхность корпуса мягкой сухой тканью.

Не допускайте попадания влаги внутрь корпуса.

Запрещается для очистки использовать масло, растворители и абразивные чистящие средства.

Опорожнение контейнера для сбора пыли

После каждого использования опорожняйте контейнер для сбора пыли.



Нажмите на крышку пылесоса в передней его части и откройте крышку. Возьмите контейнер для сбора пыли за ручку и извлеките его из корпуса пылесоса.

Откройте крышку контейнера.

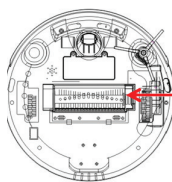
Вытряхните пыль и грязь в мусорное ведро.

Извлеките из контейнера фильтр, почистите его и установите обратно. Фильтр должен располагаться в контейнере горизонтально.

Плотно закройте контейнер крышкой, убедитесь, что крышка надежно зафиксировалась, и установите контейнер обратно в пылесос.

Фильтр и контейнер можно вымыть теплой водой под краном, в этом случае перед установкой их обратно в пылесос дайте им полностью высохнуть естественным образом. Запрещается мыть фильтр и контейнер горячей водой или использовать для их мытья моющие средства. Запрещается стирать фильтр в стиральной машине. Дайте фильтру полностью высохнуть в течение 24 часов. Запрещается сушить фильтр с помощью фена или на батарее.

Очистка воздухозаборного отверстия



Цилиндрическая
щетка и
воздухозаборное
отверстие

Через некоторое время работы в нижней части пылесоса, особенно в районе цилиндрической щетки и воздухозаборного отверстия, скапливается пыль, волосы, шерсть животных и другие загрязнения. Регулярно проводите очистку щетки и воздухозаборного отверстия, не допускайте блокировки щетки.

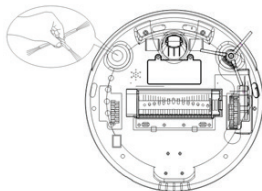
Выключите пылесос, затем очистите щетку и воздухозаборное отверстие от пыли и других загрязнений.

Снятие, установка и чистка боковых щеток

Очистите щетки от волос и шерсти щеткой над мусорным ведром.

При сильном загрязнении снимите щетки и вымойте их под краном и дайте им полностью высохнуть перед установкой обратно на пылесос. Запрещается мыть щетки горячей водой, использовать для их мытья моющие средства или стирать их в стиральной машине. Запрещается сушить щетки с помощью фена или на батарее.

Чтобы снять или заменить боковые щетки, выключите пылесос и переверните его.



Левой рукой крепко держите пылесос, а правой потяните за центральную часть щетки и снимите ее. Во время установки щетки будьте внимательны. На рисунке выше показано, куда нужно надавливать.

УСТРАНЕНИЕ ПРОСТЫХ НЕИСПРАВНОСТЕЙ

При возникновении неисправности попробуйте устранить ее с помощью рекомендаций из таблицы ниже. Если неисправность не устраняется, не пытайтесь самостоятельно починить прибор, обратитесь в авторизованный сервисный центр производителя.

Неисправность	Возможные причины	Способ устранения
Мигает красный индикатор.	1. Батарея разряжена. 2. Пылесос поднят высоко.	1. Зарядите батарею. 2. Опустите пылесос на пол.
Сила всасывания уменьшилась. Пылесос не всасывает пыль.	1. Контейнер для сбора пыли переполнен. 2. Контейнер для сбора пыли неправильно установлен.	1. Опорожните контейнер для сбора пыли. 2. Установите контейнер для сбора пыли правильно.
Пылесос выключается во время работы.	1. Боковые щетки неправильно установлены или заклиниваются. 2. Батарея разряжена.	1. Очистите боковые щетки и установите их правильно. 2. Зарядите батарею.
Пылесос не начинает работу.	1. Батарея неправильно установлена. 2. Батарея разряжена. 3. Пылесос в режиме защиты.	1. Установите батарею правильно. 2. Зарядите батарею. 3. Выключите и снова включите пылесос.

БЕЗОПАСНАЯ УТИЛИЗАЦИЯ



Ваше устройство спроектировано и изготовлено из высококачественных материалов и компонентов, которые можно утилизировать и использовать повторно.

Если товар имеет символ с зачеркнутым мусорным ящиком на колесах, это означает, что товар соответствует Европейской директиве 2002/96/ЕС.

Ознакомьтесь с местной системой раздельного сбора электрических и электронных товаров. Соблюдайте местные правила.

Утилизируйте старые устройства отдельно от бытовых отходов. Правильная утилизация вашего товара позволит предотвратить возможные отрицательные последствия для окружающей среды и здоровья людей.

ТЕХНИЧЕСКИЕ ХАРАКТЕРИСТИКИ

Адаптер питания

Входное напряжение: ~220–240 В, 50/60 Гц

Выходное напряжение: 19 В

Выходной ток: не менее 1 А

Робот-пылесос

Номинальная мощность: 22 Вт

Напряжение питания: 14,8 В постоянный ток

Уровень шума: <60 дБ

Объем контейнера для сбора пыли: 0,45 л

Объем контейнера для воды: 0,18 л

Радиус действия дистанционного управления: до 10 м

Батарея

Литиевый аккумулятор

Номинальное напряжение: 14,8 В

Емкость: 2200 мАч

Время первичной зарядки: 8 ч

Время стандартной зарядки: 3–4 ч

Производитель оставляет за собой право на внесение изменений в конструкцию, дизайн и комплектацию прибора без дополнительного уведомления об этих изменениях.

ИНФОРМАЦИЯ О СЕРТИФИКАТЕ СООТВЕТСТВИЯ

Товар сертифицирован.

Товар соответствует требованиям нормативных документов:

ТР ТС 004/2011 «О безопасности низковольтного оборудования»;

ТР ТС 020/2011 «Электромагнитная совместимость технических средств».

При отсутствии копии нового сертификата в коробке спрашивайте копию у продавца.

Полную информацию о сертификате соответствия вы можете получить у продавца или на сайте

www.Supra.ru.



Изготовитель: ТОО ТЕХНОЛОДЖИ ПРОДАКШН ЛИМИТЕД, адрес: КНР, Гонконг, Норт Пойнт, Хо Кингз Роуд, 338, Ту Чайначем Эксчейндж скуэр, 20/Ф, 2006-8. Сделано в Китае.

Manufacturer: Top Technology Production Limited
Address: 2006-8, 20/F., Two Chinachem Exchange Square, 338 King's Road, North Point, Hong Kong.
Made in China.

Импортер/организация, уполномоченная на принятие претензий на территории России: ООО «СЕРВИС-ВИП». 144009, Московская область, г. Электросталь, ул. Корнеева, д. 6Б, оф. 203

* Данные могут быть изменены в связи со сменой изготовителя, продавца, производственного филиала, импортера в РФ. В случае изменения данных актуальная информация указывается на дополнительной наклейке, размещенной на упаковке изделия.

Дата производства указана на упаковке или изделии.

Срок службы изделия – 3 года.

Гарантийный срок – 1 год.

Гарантийное обслуживание осуществляется согласно прилагаемому гарантийному талону.

Гарантийный талон и инструкция по эксплуатации являются неотъемлемыми частями данного изделия.

SUPRA

SUPRA.RU