

STARWIND®

Пылесос

SCB1020

SCB1022

SCB1024

SCB1025

SCB1026

Руководство по эксплуатации

Благодарим Вас за выбор продукции торговой марки Starwind. Перед использованием прибора внимательно ознакомьтесь с данным руководством. Оно содержит важную информацию по безопасной эксплуатации пылесоса, а также по уходу за ним.

Содержание

Меры безопасности.....	2-3
Устройство пылесоса.....	4
Комплектация.....	4
Эксплуатация прибора.....	5-6
Чистка и уход.....	7
Устранение неисправностей.....	8
Условия гарантийного обслуживания.....	8
Утилизация.....	9
Технические характеристики.....	10

МЕРЫ БЕЗОПАСНОСТИ

- Осторожно достаньте изделие и его комплектующие из коробки. Удалите все упаковочные материалы. Производитель не несет ответственности за повреждения, вызванные несоблюдением техники безопасности и правил эксплуатации изделия.
- Обязательно сохраните стикер с серийным номером изделия на его корпусе. Отсутствие серийного номера на изделии автоматически лишает вас права на его гарантийное обслуживание.
- Перед использованием устройства внимательно прочитайте инструкцию по эксплуатации и сохраняйте её в течение всего срока эксплуатации. Неправильное обращение с устройством может привести к его поломке, причинению вреда пользователю или его имуществу. Для снижения риска возникновения пожара, во избежание поражения электрическим током и получения травм необходимо соблюдать приведённые ниже рекомендации по мерам безопасности.
- Используйте данное устройство только в соответствии с инструкцией по эксплуатации.
- Прежде чем подключить устройство к электросети, убедитесь в том, что напряжение, указанное на устройстве, соответствует напряжению электросети в вашем доме.
- Во избежание риска возникновения пожара не используйте переходники при подключении устройства к электрической розетке.
- Не оставляйте пылесос без присмотра, когда он включён в сетевую розетку.
- Во избежание удара электрическим током не используйте пылесос вне помещений. Всякий раз перед чисткой, а также в том случае, если вы не пользуетесь пылесосом, отключайте его от электрической сети.
- Во избежание повреждений перевозите устройство только в заводской упаковке.
- Не беритесь мокрыми руками за сетевую вилку или за корпус пылесоса.
- Во время сматывания сетевого шнура придерживайте его рукой, не допускайте, чтобы сетевая вилка ударялась о поверхность пола.
- Запрещается закрывать выходное отверстие устройства какими-либо предметами.
- Запрещается включать устройство, если какое-либо из воздушных отверстий заблокировано.
- Следите за тем, чтобы волосы, а также свободно висящие элементы одежды, пальцы или другие части тела не находились рядом с воздухозаборным отверстием пылесоса.
- Запрещается отключать устройство от электрической сети выдёргиванием сетевой вилки из электрической розетки. При отключении вилки сетевого шнура из электрической розетки не тяните за шнур, держитесь за вилку рукой.

- Будьте особенно внимательны при уборке лестничных площадок.
- Запрещается использовать пылесос для сбора легковоспламеняющихся жидкостей, таких как бензин, растворители. Запрещается использование пылесоса в местах хранения таких жидкостей.
- Запрещается с помощью пылесоса собирать горящие или дымящиеся сигареты, спички, тлеющий пепел, а также тонкодисперсную пыль - например, от штукатурки, бетона, муки или золы.
- Запрещается использовать пылесос, если:
 - не установлен или неправильно установлен мешок для сбора пыли;
 - не установлен какой-либо из фильтров, предусмотренных конструкцией.
- Регулярно проверяйте вилку сетевого шнура и сам сетевой шнур на отсутствие повреждений.
- Из соображений безопасности детей не оставляйте без надзора полиэтиленовые пакеты, используемые в качестве упаковки.

Внимание! Не разрешайте детям играть с полиэтиленовыми пакетами или упаковочной плёнкой. Опасность удушья!

- Не разрешайте детям использовать пылесос в качестве игрушки. Соблюдайте особую осторожность, если рядом с работающим устройством находятся дети или лица с ограниченными возможностями.
- Данное устройство не предназначено для использования детьми и людьми с ограниченными возможностями, если только лицом, отвечающим за их безопасность, им не даны соответствующие и понятные им инструкции о безопасном пользовании устройством и тех опасностях, которые могут возникнуть при его неправильном использовании.
- Не используйте сетевой шнур или шланг в качестве ручки для переноски пылесоса, не закрывайте дверь, если сетевой шнур проходит через дверной проём, а также избегайте контакта сетевого шнура с острыми краями или углами мебели. Во время уборки помещения запрещается переезжать пылесосом через сетевой шнур, так как может возникнуть риск повреждения сетевого шнура.
- Запрещается использовать пылесос при наличии повреждений сетевой вилки или сетевого шнура, если устройство работает с перебоями, а также после его падения. Не пытайтесь самостоятельно отремонтировать устройство. По всем вопросам ремонта обращайтесь в сервисный центр.

Устройство предназначено только для домашнего использования

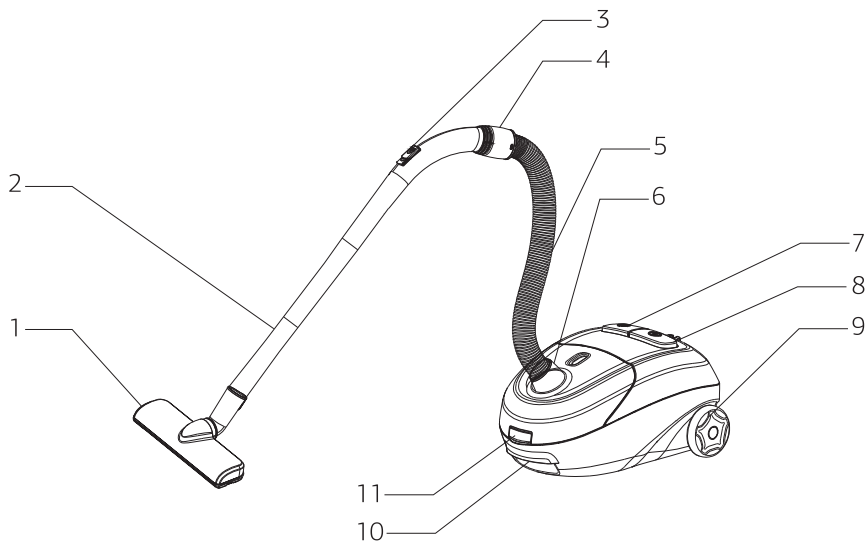
- Если во время уборки резко снизилась всасывающая мощность пылесоса, немедленно выключите пылесос, извлеките вилку сетевого шнура из электрической розетки и проверьте трубку и шланг на предмет засорения. Устраните засор и только после этого можно продолжать уборку.
- Не производите уборку пылесосом в непосредственной близости от сильно нагретых поверхностей, рядом с пепельницами, а также в местах хранения легковоспламеняющихся жидкостей.

КОМПЛЕКТАЦИЯ:

- Пылесос 1 шт.
- Тканевый многоразовый мешок для сбора пыли 1 шт.
- Удлинительная пластиковая составная трубка 3 шт.
- Гибкий шланг 1 шт.
- Щетка для пола и ковров 1 шт.
- Щелевая насадка 1 шт.
- Инструкция по эксплуатации 1 шт.
- Гарантийный талон 1 шт.

Производитель оставляет за собой право на внесение изменений в конструкцию, дизайн и комплектацию прибора без дополнительного уведомления об этих изменениях.

УСТРОЙСТВО ПЫЛЕСОСА



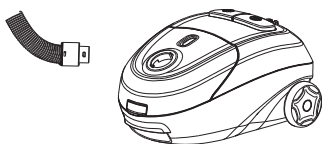
- | | |
|---|---|
| 1. Щетка для пола и ковров | 6. Место присоединения гибкого шланга |
| 2. Пластиковая составная удлинительная трубка | 7. Кнопка сматывания шнура питания |
| 3. Регулятор мощности воздушного потока | 8. Кнопка включения/выключения |
| 4. Ручка гибкого шланга | 9. Колесо |
| 5. Гибкий шланг | 10. Ручка для переноски |
| | 11. Кнопка открытия отсека пылесборника |

ЭКСПЛУАТАЦИЯ ПРИБОРА

- После транспортировки или хранения устройства при пониженной температуре необходимо выдержать его при комнатной температуре не менее двух часов.
- Полностью распакуйте пылесос и проверьте его на наличие повреждений. При обнаружении повреждений не включайте и не используйте пылесос.
- Перед первым включением пылесоса убедитесь в том, что напряжение электрической сети соответствует рабочему напряжению пылесоса.
- Всегда отключайте пылесос и вынимайте вилку сетевого шнура из электрической розетки во время замены щёток-насадок или чистки пылесоса.

Подсоединение и снятие гибкого шланга

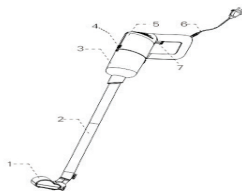
- Вставьте наконечник гибкого шланга в воздухозаборное отверстие, поверните наконечник по часовой стрелке до фиксации.



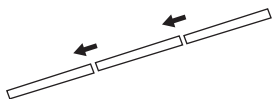
- Чтобы снять гибкий шланг, поверните наконечник против часовой стрелки.

Подсоединение удлинительной трубки и насадок

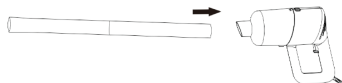
- Подсоедините удлинительную пластиковую трубку к рукоятке гибкого шланга и плотно зафиксируйте их между собой.



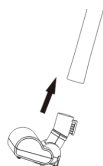
- Вы можете регулировать длину трубки в зависимости от количества используемых частей.



- Вставьте удлинительную трубку в щетку для пола и ковров и плотно зафиксируйте их между собой.



- Для уборки труднодоступных мест и чистки мягкой мебели используйте щелевую насадку.



Примечание: Всякий раз перед заменой щёток-насадок, а также перед чисткой пылесборника отключайте пылесос и вынимайте сетевую вилку из электрической розетки.

Внимание! Всегда включайте пылесос только с установленным пылесборником, входным и выходным фильтрами.

Перед началом работы вытяните сетевой шнур на необходимую длину и вставьте вилку сетевого шнура в электрическую розетку.

Жёлтая отметка на сетевом шнуре предупреждает о максимальной длине шнура.

Запрещается вытягивать сетевой шнур дальше красной отметки.

Для включения пылесоса нажмите на кнопку включения/выключения.

Во время работы вы можете регулировать мощность воздушного потока регулятором, расположенным на ручке гибкого шланга.



По окончании работы отключите пылесос, нажав кнопку включения/выключения, и извлеките вилку сетевого шнура из электрической розетки.

Для сматывания шнура питания нажмите соответствующую кнопку, при этом во избежание перекручивания и повреждения шнура рекомендуется придерживать его рукой.

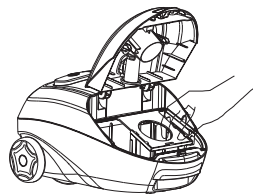
Во избежание перегрева двигателя пылесоса не работайте непрерывно более 30 минут и обязательно делайте перерыв между включениями не менее 15 минут.

ЧИСТКА И УХОД

Выключите пылесос и отключите его от электросети. Протрите внешнюю поверхность корпуса мягкой тканью с добавлением моющего средства, не содержащего абразивных веществ. Запрещается погружать изделие и шнур питания в воду или любые жидкости.

ОЧИСТКА ПЫЛЕСБОРНИКА

- Регулярно очищайте пылесборник. По мере его наполнения шкала индикатора перемещается по окошку. Её среднее положение означает, что пылесборник следует очистить.
- Снимите шланг.
- Откройте крышку отсека пылесборника, для этого нажмите на ручку открытия отсека пылесборника.
- Извлеките мешок, снимите с нижней кромки мешка зажим, сдвинув его в сторону.
- Очистите мешок, закройте мешок и наденьте зажим, аккуратно установите пылесборник на место.
- Закройте крышку, нажав её до щелчка.



ВНИМАНИЕ: Если пылесборник установлен неправильно, крышка пылесоса не закроется.

ОЧИСТКА ФИЛЬТРОВ

Чистить фильтры следует не реже двух раз в год. При частом использовании пылесоса промывайте фильтры после каждых 3-5 чисток пылесборника. Отключите пылесос от электросети.

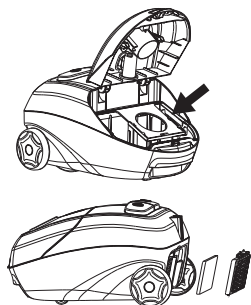
Откройте крышку отсека пылесборника, выньте мешок и извлеките фильтр, установленный перед электродвигателем.

Выньте фильтр, расположенный под воздуховыпускной решеткой на задней части пылесоса.

Промойте фильтры теплой проточной водой и полностью высушите на воздухе в течение 24 часов.

Установите фильтры на место.

ВНИМАНИЕ: Не включайте пылесос без установленных фильтров, т.к. это может вывести электродвигатель из строя. Не стирайте фильтры в стиральной машинке и не сушите их феном.



УСТРАНЕНИЕ НЕИСПРАВНОСТЕЙ

ЗАПРЕЩЕНЫ САМОСТОЯТЕЛЬНЫЙ РЕМОНТ ПРИБОРА ИЛИ ВНЕСЕНИЕ ИЗМЕНЕНИЙ В ЕГО КОНСТРУКЦИЮ!

Прибор не включается	Нет питания	Проверьте надёжность подключения шнура питания к электросети
Мощность всасывания недостаточна или снижается во время работы	Образовался засор в пылесборнике, фильтре, шланге или насадке	Очистите или замените пылесборник и фильтры. Проверьте и устраните засоры в шланге и насадке
Шнур не сматывается полностью	Шнур перекручен, загрязнён или смотан неровно	Отключите прибор от сети, вытяните шнур на всю длину, протрите влажной тканью, просушите и равномерно сматывайте обратно

УСЛОВИЯ ГАРАНТИЙНОГО ОБСЛУЖИВАНИЯ

Устройство предназначено исключительно для домашнего некоммерческого использования.

- Производитель оставляет за собой право изменять характеристики и внешний вид устройства без предварительного уведомления.
- Срок службы устройства составляет 3 года при условии использования устройства в строгом соответствии с настоящей инструкцией по эксплуатации.
- По окончании указанного срока рекомендуется утилизировать прибор в соответствии с правилами утилизации во избежание возможного причинения вреда жизни, здоровью и имуществу потребителя, а также окружающей среде.
- Товар сертифицирован в соответствии с действующим законодательством.
- Технические характеристики представлены на корпусе устройства и в инструкции по эксплуатации.
- Месяц и год изготовления данного изделия, а также информацию об импортере вы можете найти на упаковке продукции.

УТИЛИЗАЦИЯ

В целях защиты окружающей среды, после окончания срока службы прибора и элементов питания, не выбрасывайте их вместе с обычными бытовыми отходами, передайте прибор и элементы питания в специализированные пункты для дальнейшей утилизации. Отходы, образующиеся при утилизации изделий, подлежат обязательному сбору с последующей утилизацией в установленном порядке.

Для получения дополнительной информации об утилизации данного продукта обратитесь

в местный муниципалитет, службу утилизации бытовых отходов или в магазин, где Вы приобрели данный продукт

ТРАНСПОРТИРОВКА И ХРАНЕНИЕ

Перед тем, как убрать пылесос на длительное хранение, проведите чистку корпуса, мешка и фильтров.

Для удобства при хранении пылесоса используйте место «парковки» щётки.

- Установите пылесос вертикально.
- Закрепите щётку в специальном пазу на корпусе.



Храните пылесос в сухом прохладном месте, недоступном для детей.

ТЕХНИЧЕСКИЕ ХАРАКТЕРИСТИКИ:

Напряжение: 220-240 В

Частота: ~ 50/60 Гц

Максимальная потребляемая мощность: 1400 Вт

Максимальная мощность всасывания: 250 Вт

Объем пылесборника: 1 л

Произведено в Китае

Класс электробезопасности: II

Срок службы изделия: 3 года

Гарантийный срок: 1 год со дня покупки

Наименование устройства

Модель

Серийный номер

Дата продажи

Фирма-продавец

Адрес фирмы-продавца

Телефон фирмы-продавца

С условиями гарантийного обслуживания ознакомлен и согласен.
Подтверждаю получение исправного изделия. Претензий к
внешнему виду не имею.

Печать

Подпись покупателя

Отрывной талон 1

Модель

Серийный номер

Дата продажи

Продавец:

Информация о покупателе:

Отрывной талон 2

Модель

Серийный номер

Дата продажи

Продавец:

Информация о покупателе:

Отрывной талон 3

Модель

Серийный номер

Дата продажи

Продавец:

Информация о покупателе:

Условия гарантийного обслуживания

- 1 — Срок гарантии составляет 12 месяцев с даты продажи, указанной в гарантийном талоне.
- 2 — Гарантия включает в себя бесплатную диагностику, ремонт или замену неисправного устройства.
- 3 — Гарантия действует при условии использования прибора в строгом соответствии с инструкцией по эксплуатации.
- 4 — Гарантия не включает в себя установку, чистку, техническое обслуживание изделия, порядок которых изложен в инструкции по эксплуатации.
- 5 — Случаи, на которые гарантия не распространяется:
 - механические, тепловые и иные повреждения
 - несоблюдение условий транспортировки и эксплуатации
 - стихийные бедствия и иные причины, находящиеся вне контроля продавца и/или изготовителя
 - попадание внутрь прибора жидкости и/или иных посторонних предметов
 - ремонт, произведённый неуполномоченными лицами или организациями

Гарантийный талон действует только при наличии печати продающей организации. Все поля гарантийного талона обязательны для заполнения.

Отрывной талон 3	Отрывной талон 2	Отрывной талон 1
Дата поступления	Дата поступления	Дата поступления
Дата выполнения	Дата выполнения	Дата выполнения
Характер ремонта	Характер ремонта	Характер ремонта
Сервисный центр:	Сервисный центр:	Сервисный центр:
Прибор принял, претензий не имею	Прибор принял, претензий не имею	Прибор принял, претензий не имею
Подпись	Подпись	Подпись

Благодарим Вас за выбор техники STARWIND

Производитель:

NINGBO ZHEKAI ELECTRIC APPLIANCE CO.,LTD

Адрес: NO.92-94 Guanhaiwei Road,Industrial Park
West, Guancheng Town,Cixi City,Zhejiang

Нинбо Чжэнай Электрик Эпплайенс Ко., ЛТД

Гуаньхайвэй Родд 92-94, Индастриал Парк Вест,
Гуаньчэн Таун, Цыси Сити, Чжэцзян, Китай

Импортер:

ООО Хаскел

143401, Московская область, город Красногорск,
бульвар Строителей, дом 4, корпус 1, этаж 8,
кабинет 819 ИНН 7719269331; ОКПО 14574070

Произведено в Китае

Дата производства: 08.2020

