

Пылесос

Руководство пользователя

Серия VS15T70**** / VS20T75****

- Перед использованием данного устройства внимательно прочитайте инструкцию.
- Устройство предназначено для эксплуатации только в помещении



SAMSUNG

Содержание

ПОДГОТОВКА

Меры предосторожности

УСТАНОВКА

Компоненты устройства

Принадлежности

Установка настенного крепления

Сборка настенного крепления

Установка настенного крепления

ЭКСПЛУАТАЦИЯ

Использование пылесоса

Использование настенного крепления

Зарядка аккумулятора

Использование пылесоса

Использование принадлежностей

ОБСЛУЖИВАНИЕ

3 Обслуживание пылесоса 22

Как определить, пора ли очищать контейнер для пыли 22

Простой способ очистки контейнера для пыли без
загрязнения окружающего пространства 22

Очистка контейнера для пыли 22

13 Очистка фильтра 24

14 Очистка принадлежностей 24

ПРИЛОЖЕНИЕ

Примечания и предупреждения 26

Использование аккумулятора 26

Эксплуатация 27

Обслуживание 29

16 Поиск и устранение неисправностей 30

Меры предосторожности

- Перед началом эксплуатации устройства внимательно прочитайте данное руководство и сохраните его для дальнейшего использования.
- Поскольку данное руководство по эксплуатации предназначено для устройств разных моделей, технические характеристики приобретенного пылесоса могут немного отличаться от характеристик, приведенных в руководстве.

Используемые предостерегающие/предупреждающие символы

ПРЕДУПРЕЖДЕНИЕ

Указывает на опасность летального исхода или получения серьезной травмы.

ВНИМАНИЕ

Указывает на опасность получения травмы или повреждения имущества.

Другие используемые символы

ПРИМЕЧАНИЕ

В тексте содержится важная дополнительная информация.

«Пылесос – устройство предназначенное для уборки помещений»

Несоблюдение этих требований может привести к повреждению внутренних деталей пылесоса и аннулированию гарантии.

Общие сведения

- Внимательно ознакомьтесь со всеми инструкциями. Перед включением пылесоса убедитесь, что напряжение питания совпадает с напряжением, указанным в табличке с техническими данными, которая располагается на задней панели ручного пылесоса (сторона контактов аккумулятора).
- **ПРЕДУПРЕЖДЕНИЕ.** Не используйте пылесос на влажном ковре или полу.
- Если устройство используется детьми или они находятся поблизости во время его использования, не оставляйте детей без присмотра. Не позволяйте детям играть с пылесосом. Не допускайте, чтобы пылесос оставался включенным без присмотра. Пылесос следует использовать только по прямому назначению, описанному в данном руководстве.
- Не используйте пылесос без контейнера для пыли.
- Для наиболее эффективной работы устройства освобождайте контейнер для пыли до его заполнения.
- Не используйте пылесос для сбора просыпавшихся спичек, горящего пепла или окурков. Не храните пылесос вблизи кухонной плиты или других источников тепла. Горячий воздух может привести к деформации и обесцвечиванию пластиковых деталей устройства.
- Не используйте пылесос для сбора твердых и острых предметов, поскольку они могут повредить его детали.
- Не закрывайте всасывающее или выпускное отверстие.

- Во избежание повреждений при отключении вилки от сетевой розетки следует держаться за саму вилку, а не за кабель.
- Люди с ограниченными физическими, сенсорными или умственными способностями (включая детей) и лица, не обладающие достаточным опытом или знаниями, не должны пользоваться данным устройством, если их действия не контролируются или если они предварительно не проинструктированы лицом, отвечающим за их безопасность. Дети не должны выполнять уборку с помощью пылесоса или проводить его техническое обслуживание без присмотра взрослых.
- Не оставляйте детей без присмотра и следите за тем, чтобы они не играли с устройством.
- Перед очисткой или техническим обслуживанием пылесоса следует обязательно извлечь аккумулятор из корпуса устройства.
- Не рекомендуется использовать удлинители для подключения устройства.
- В случае нарушения функционирования пылесоса отключите его от источника питания и обратитесь к сотруднику официальной сервисной службы Samsung.
- Чтобы предотвратить несчастные случаи, связанные с применением электроэнергии, при повреждении кабеля питания его замену должен производить изготовитель, сотрудник официальной сервисной службы или другой квалифицированный специалист.
- Не используйте пылесос для сбора воды.
- Не погружайте пылесос в воду для его очистки.
- При необходимости замены обратитесь в компанию Samsung или сервисный центр Samsung.

Настенное крепление

- Не вносите изменения в конструкцию поляризованной вилки для подключения к неполяризованной розетке или удлинителю.
- Не используйте устройство на улице или на влажной поверхности.
- Отключайте настенное крепление от сетевой розетки, когда оно не используется, а также перед выполнением обслуживания.
- Для подзарядки используйте только настенное крепление, предоставленное производителем.
- Не используйте устройство, если кабель питания или вилка имеют повреждения.
- Не тяните за кабель питания, не используйте его для переноски устройства, не допускайте его защемления дверью, не натягивайте его вокруг острых краев или углов. Держите кабель питания вдали от нагретых поверхностей.
- Не используйте удлинители и сетевые розетки с недостаточной номинальной силой тока.
- Не выполняйте зарядку одноразовых элементов питания.
- При отключении от розетки не тяните за кабель питания. Чтобы отключить устройство от розетки, следует держаться за вилку, а не за кабель.
- Не ломайте и не пытайтесь сжигать аккумуляторы, поскольку под воздействием высокой температуры они взорвутся.
- Не пытайтесь самостоятельно вскрывать настенное крепление. Ремонт должны осуществлять только квалифицированные специалисты сервисного центра Samsung.
- Не подвергайте настенное крепление воздействию высокой температуры и не допускайте его контакта с влагой.

Пылесос

- Не используйте пылесос для сбора твердых или острых предметов, например стекла, гвоздей, винтов, монет и т. д.
- Не используйте пылесос без фильтра. Ввиду риска случайного включения пылесоса во время обслуживания не засовывайте пальцы и посторонние предметы в отсек вентилятора.

- Не вставляйте в отверстия посторонние предметы. Не используйте пылесос, если его отверстия заблокированы. Не допускайте попадания в отверстия пыли, ворса, волос и любых других предметов, которые могут препятствовать потоку воздуха.
- Не используйте пылесос для сбора токсичных материалов (хлорсодержащего отбеливателя, аммиака, очистителя канализационных труб и т. д.).
- Не используйте пылесос для сбора горящих или дымящихся предметов, например сигарет, спичек или горячего пепла.
- Не используйте пылесос в закрытых помещениях, в которых воздух содержит высокую концентрацию паров масляной краски, растворителя, веществ для уничтожения насекомых, легковоспламеняющейся пыли, а также других взрывоопасных или токсичных испарений.

Установка

- В случае возникновения проблем с установкой настенного крепления обратитесь в сервисный центр Samsung.
- ※ Пренебрежение установкой настенного крепления может стать причиной травм или неисправности устройства, которые не подлежат компенсации.

Питание

ПРЕДУПРЕЖДЕНИЕ

- При установке настенного крепления не следует слишком сильно перегибать кабель зарядного устройства и ставить на него тяжелые предметы.
 - Несоблюдение этого требования может привести к поражению электрическим током или возгоранию.
- При попадании пыли, воды и т. п. на контакты вилки кабеля питания следует осторожно протереть их.
 - Несоблюдение этого требования может привести к нарушению функционирования или поражению электрическим током.

- Не следует тянуть за кабель питания или прикасаться к вилке кабеля питания мокрыми руками.
- Не подключайте настенное крепление к источнику питания с ненадлежащим напряжением. Не подключайте настенное крепление к переходнику на несколько розеток или удлинителю. Не оставляйте кабель зарядного устройства на полу. Его следует закрепить у стены.
 - Несоблюдение этого требования может привести к поражению электрическим током или возгоранию.
- Не следует использовать поврежденные вилку питания или зарядное устройство, а также плохо закрепленные сетевые розетки.
 - Несоблюдение этого требования может привести к поражению электрическим током или возгоранию.
- Если зарядное устройство повреждено, обратитесь в официальный сервисный центр Samsung для его замены на новое зарядное устройство.
 - Несоблюдение этого требования может привести к поражению электрическим током или возгоранию.

Эксплуатация

ПРЕДУПРЕЖДЕНИЕ

- Не прикасайтесь к зарядным контактам пылесоса и настенного крепления палочками для еды, металлическими отвертками, вилками, ножами и т. д.
 - Несоблюдение этого требования может привести к нарушению функционирования устройства или поражению электрическим током.
- Следите за тем, чтобы предназначенные для подключения аккумулятора контакты настенного крепления не соприкасались с предметами из токопроводящих материалов, такими как браслеты, наручные часы, металлические стержни, гвозди и т. п.
- Не допускайте попадания в пылесос и настенное крепление жидкостей, например воды или сока.
 - Несоблюдение этого требования может привести к поражению электрическим током или возгоранию.

- Используйте настенное крепление только по прямому назначению.
 - Несоблюдение этого требования может привести к серьезному повреждению настенного крепления или возгоранию.
- Не следует использовать пылесос для сбора жидкостей, лезвий, булавок, тлеющих углей и т. п. во время уборки.
 - Это может привести к нарушению функционирования или повреждению устройства.
- Не наступайте на корпус устройства и оберегайте его от ударов.
 - В противном случае возможно получение травм или повреждение устройства.
- Во время уборки не следует перекрывать воздухозаборное отверстие щетки и отверстие для отвода воздуха.
 - Это может привести к нарушению функционирования или возгоранию в результате перегрева устройства.
- Данное устройство предназначено только для бытового использования. Его не следует применять для очистки в тяжелых условиях эксплуатации, промышленной очистки или вне помещений, в частности для очистки каменных или бетонных поверхностей. Не используйте пылесос для сбора мелового порошка с бильярдных столов или вокруг них, а также в асептических помещениях в медицинских учреждениях.
 - Это может привести к нарушению функционирования или повреждению устройства.
- Не используйте устройство рядом с нагревательными приборами, например обогревателями, или в местах с горючими аэрозолями или легковоспламеняющимися веществами.
 - Это может привести к возникновению пожара или деформации устройства.
- Перед использованием устройства следует проверить правильность установки фильтров.
 - При неправильной установке пыль может попасть в расположенный внутри корпуса двигатель, что приведет к повреждению устройства. Мощность всасывания может снижаться.
- В случае утечки газа или распыления горючих аэрозолей не прикасайтесь к сетевой розетке и откройте окна, чтобы проветрить помещение.
 - Несоблюдение этого требования может привести к взрыву или возгоранию.
- При появлении необычных звуков, запаха или дыма при работе пылесоса его следует немедленно выключить и обратиться в сервисный центр Samsung.
 - Несоблюдение этого требования может привести к поражению электрическим током или возгоранию.

 **ВНИМАНИЕ**

- Не следует использовать устройство вблизи горючих веществ. Также не следует использовать устройство в следующих местах:
 - В местах, в которых на пол поставлены горящие свечи или настольные лампы.
 - В местах рядом с включенными автоматическими обогревателями, каминами с непогашенными углями, пепельницами с непогашенными сигаретами и т. д.
 - В местах хранения горючих веществ, таких как бензин, спирт, растворитель, или рядом с пепельницами с непогашенными сигаретами и т. д.
- Не разрешайте детям виснуть на настенном креплении или опираться на него.
 - Это может привести к травмам и повреждению устройства и напольного покрытия.
- При необходимости кратковременного прекращения работы с пылесосом во время уборки его следует положить на пол.
 - В противном случае пылесос может упасть, что может привести к получению травм или серьезному повреждению устройства.
- Не следует выполнять зарядку устройства рядом с окнами, нагревательными приборами, туалетными или ванными комнатами и т. д.
- После использования пылесос следует установить в настенное крепление или поставить на пол таким образом, чтобы обеспечить безопасность устройства.
 - При несоблюдении этого требования устройство может упасть и получить серьезные повреждения или причинить травмы.
- Не следует хранить пылесос, прислоняя его к стене или столу.
- Пылесос следует использовать только по прямому назначению. (Не позволяйте детям кататься на устройстве или играть с ним.)
 - Это может привести к получению травм или повреждению устройства.
- Перед подключением настенного крепления к сетевой розетке или отключением от нее следует выключить пылесос. При этом не следует прикасаться руками к контактам вилки.
 - Несоблюдение этого требования может привести к возгоранию или поражению электрическим током.

- При использовании щетки для влажной уборки не наступайте на ее верхнюю часть.
 - Это может привести к повреждению устройства или напольного покрытия.
- При использовании пылесоса следует соблюдать осторожность, чтобы не получить травму в результате прикосновения к движущимся или вращающимся деталям.
 - Соблюдайте осторожность, чтобы не допустить засасывания частей тела в насадку пылесоса (волос и т. д.).
- При очистке стен или потолка удерживайте устройство обеими руками.
- При уборке с помощью пылесоса удерживайте его обеими руками. Удерживание пылесоса одной рукой во время уборки может привести к повреждению запястья или падению устройства, что может стать причиной получения травм или повреждения пылесоса.
- Соблюдайте осторожность при сборке пылесоса, чтобы не прищемить пальцы или руки в месте шарнирного крепления рукоятки.
- Не используйте пылесос для очистки предметов, которые можно легко поцарапать (мониторов, приборов из нержавеющей стали и т. д.).
- Не храните пылесос в автомобиле.
- Не используйте воду для очистки пылесоса во время его использования.
- Пылесосом следует пользоваться только в сухих местах.
- Не используйте пылесос в местах с высоким уровнем влажности или на покрытых водой поверхностях.
- Не используйте пылесос для сбора пролитых напитков или испражнений домашних животных.
- Не используйте пылесос в местах, где он будет подвержен воздействию прямого солнечного света или высокой температуры.

Обслуживание

ПРЕДУПРЕЖДЕНИЕ

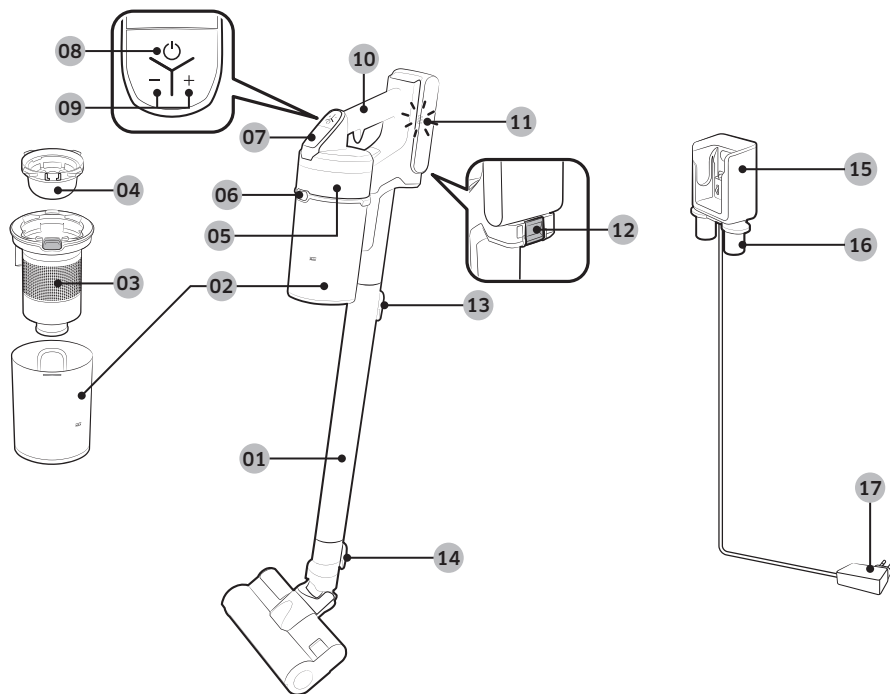
- Перед удалением посторонних предметов или веществ из пылесоса его следует выключить.
 - Если пылесос остается включенным во время удаления из него посторонних предметов или веществ, это может привести к получению травм или повреждению устройства.
- Для очистки наружной поверхности устройства следует сначала выключить его, а затем протереть сухой тканью. Не распыляйте воду непосредственно на корпус устройства, а также не используйте для его очистки летучие вещества, такие как бензол, растворитель или спирт.
 - При попадании внутрь устройства воды и возникновении ошибки выключите его и обратитесь в сервисный центр Samsung.
- Очистку настенного крепления следует выполнять после отсоединения устройства.
- При очистке моющихся деталей не следует пользоваться щелочными моющими средствами, кислотными и промышленными моющими средствами, освежителями воздуха, уксусной кислотой и т. д.
 - Это может привести к повреждению устройства, включая поломку пластмассовых деталей, деформацию, выцветание, повреждение надписей на устройстве и т. д.

Моющиеся детали		Контейнер для пыли, моющийся микрофильтр, фильтр ультратонкой очистки, сетчатый фильтр из металлической сетки, сухая ткань
Разрешенные моющие средства	Нейтральные	Средства для мытья посуды
Запрещенные моющие средства	Щелочные	Пятновыводитель с активным кислородом, средство для удаления плесени и т. д.
	Кислотные	Керосин, эмульгатор и т. д.
	Промышленные чистящие средства	NV-I, PB-I, Opti, спирт, ацетон, бензол, растворитель и т. д.
	Освежитель воздуха	Распыляемые освежители воздуха (с запахом кофе, трав и др.)
	Масла	Животные масла, растительные масла
Прочие средства	Пищевая уксусная кислота, уксус, ледяная уксусная кислота и т. д.	

ВНИМАНИЕ

- Не давите на пылесос, когда он помещен на хранение в настенное крепление.
 - Это может привести к получению травм и повреждению напольного покрытия и устройства.

Компоненты устройства



- 01 Трубка
- 02 Контейнер для пыли
- 03 Сетчатый фильтр из металлической сетки
- 04 Моющийся микрофильтр
- 05 Фильтр ультратонкой очистки
- 06 Кнопка защелки контейнера для пыли
- 07 Дисплей
- 08 Кнопка питания (⏻)
- 09 Кнопка регулировки мощности всасывания
- 10 Ручка

- 11 Индикатор уровня заряда аккумулятора
- 12 Кнопка защелки аккумулятора
- 13 Кнопка защелки трубки
- 14 Кнопка защелки щетки
- 15 Зарядное устройство для пылесоса
- 16 Держатель для принадлежностей
- 17 Зарядное устройство

※ Технические характеристики аккумулятора

Серия VS20T75****: литий-ионная аккумуляторная батарея, 21,9 В, 2850 мА·ч, 6 элементов

Серия VS15T70****: литий-ионная аккумуляторная батарея, 21,6 В, 1800 мА·ч, 6 элементов

※ Два указанные аккумуляторные батареи несовместимы друг с другом.

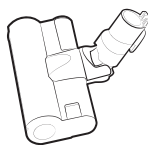
УСТАНОВКА

Принадлежности

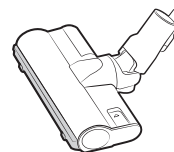
Принадлежности могут отличаться в зависимости от модели.



Трубка



Мягкая щетка



Щетка «Турбо»



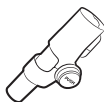
Механизированная мини-насадка



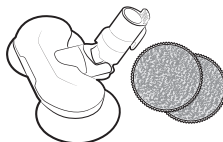
Комбинированная насадка



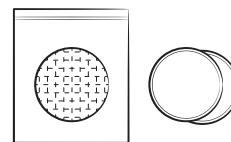
Щелевая насадка-удлинитель



Гибкая насадка



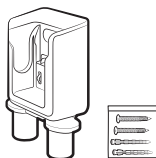
Щетка для влажной уборки /
многогоразовая увлажняющая
накладка



Одноразовая увлажняющая
накладка / крепежная накладка



Аккумулятор



Настенное крепление
(Шурупы: 2 шт. / Дюбели: 2 шт.)



Зарядное устройство



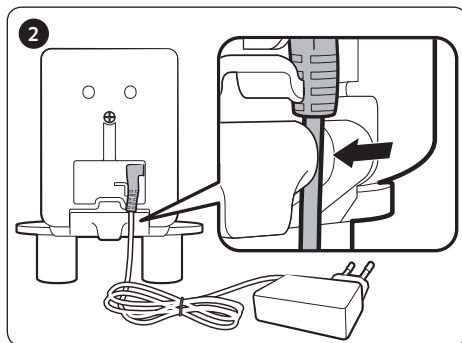
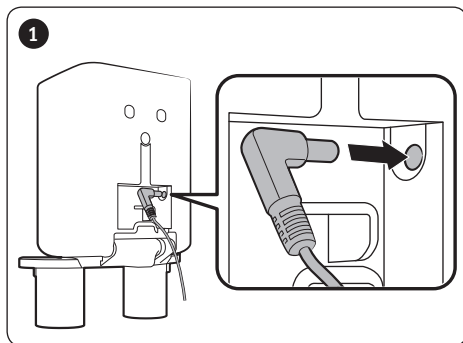
Руководство пользователя

Установка настенного крепления

⚠ ВНИМАНИЕ

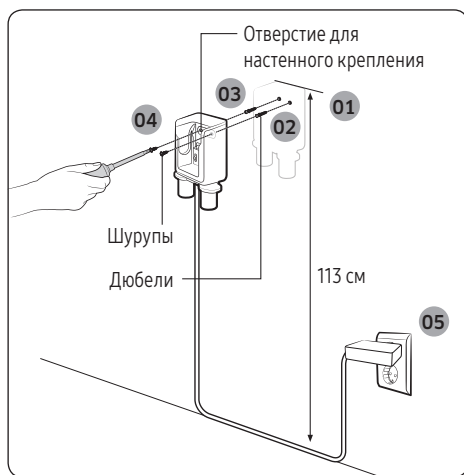
- Настенное крепление следует устанавливать на твердую бетонную стену.
 - В случае установки крепления на стену из дерева или сухой штукатурки устройство может упасть.

Сборка настенного крепления



- Для демонтажа настенного крепления выполните эти операции в обратной последовательности.

Установка настенного крепления



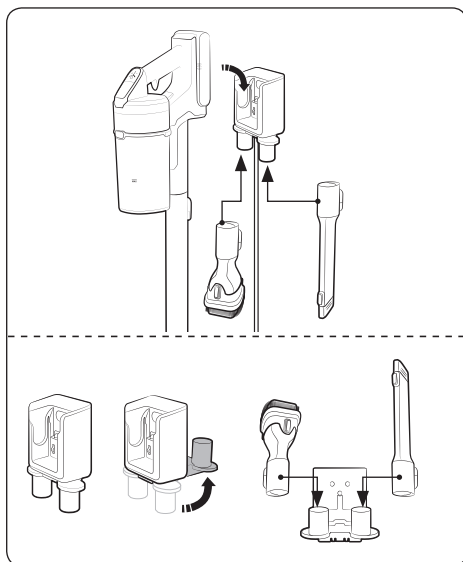
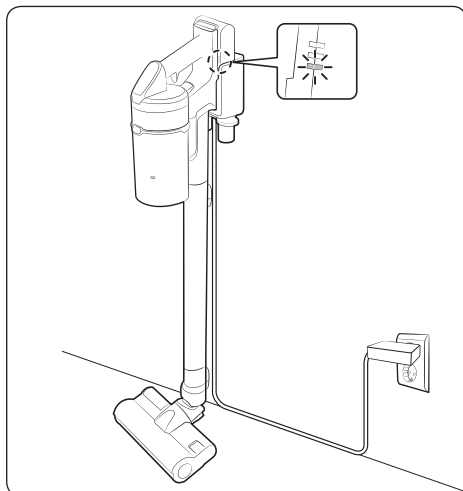
- Настенное крепление следует установить таким образом, чтобы его верхний край находился на высоте 113 см от пола.
- Используя настенное крепление в качестве шаблона, разметьте отверстия для шурупов.
- Используя сверло диаметром 6 мм, просверлите отверстия глубиной 50 мм и вставьте в них входящие в комплект поставки дюбели.
- Закрепите настенное крепление на стене с помощью входящих в комплект поставки шурупов.
- Вставьте вилку настенного крепления в розетку, установите пылесос в настенное крепление и убедитесь, что отображается индикатор уровня заряда аккумулятора.



* Для получения подробной информации об установке настенного крепления воспользуйтесь QR-кодом.

Использование пылесоса

Использование настенного крепления



Зарядка

- * Следите за тем, чтобы задняя часть аккумулятора располагалась в зарядном устройстве для пылесоса надлежащим образом.
- * Убедитесь, что во время зарядки отображается индикатор уровня заряда аккумулятора.
- * Во время зарядки индикатор уровня заряда аккумулятора мигает. После окончания зарядки индикатор прекращает мигать, а уровень его яркости уменьшается.

Хранение принадлежностей


Настенное крепление

- * При снятии принадлежностей для их хранения из всасывающих элементов пылесоса может высыпаться пыль.
- * Закончив уборку, дайте пылесосу поработать 10 секунд в режиме «Максимум».

Настольное зарядное устройство

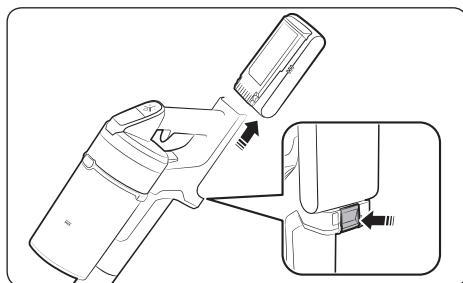
- * Поставьте настольное зарядное устройство на стол, сложив подставку с держателями принадлежностей, и установите принадлежности в держатели, как показано на рисунке.
- * Сложить подставку с держателями принадлежностей будет проще, если сначала вставить щелевую насадку-удлиннитель.

Зарядка аккумулятора

- * Если индикатор уровня заряда аккумулятора указывает самый низкий уровень и мигает (), аккумулятор необходимо зарядить.
- * При зарядке пылесоса убедитесь, что он надлежащим образом соединен с соединительным элементом настенного крепления.
- * Во время зарядки использование пылесоса невозможно.

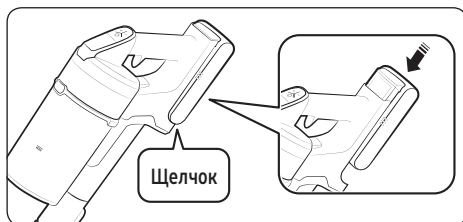
ВНИМАНИЕ

- Перед извлечением аккумулятора необходимо выключить устройство. (Принудительное извлечение аккумулятора во время работы пылесоса может привести к нарушению его функционирования.)
- Оберегайте аккумулятор от падений. Это может привести к получению травмы или повреждению аккумулятора.



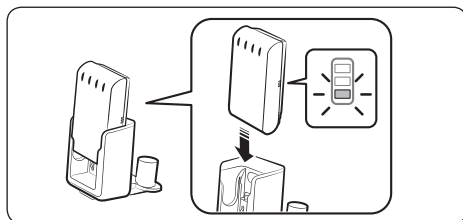
Извлечение аккумулятора

Нажмите кнопку защелки аккумулятора на задней стороне рукоятки, чтобы извлечь аккумулятор.



Установка аккумулятора

Вставьте аккумулятор до упора и нажмите на него, чтобы он зафиксировался со щелчком.

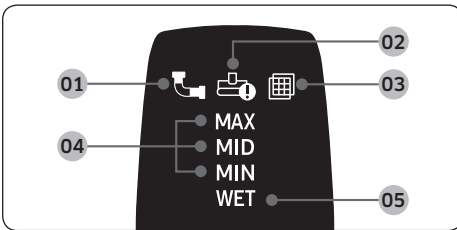
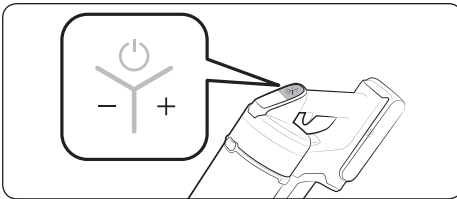
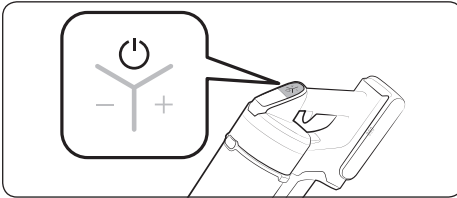


Зарядка с помощью настольного зарядного устройства

- Аккумулятор можно заряжать с помощью настольного зарядного устройства.
- Вставьте аккумулятор до упора.
- Убедитесь, что во время зарядки отображается индикатор уровня заряда аккумулятора.

Использование пылесоса

Если щетка цепляется за напольное покрытие, например ковер, коврик, подстилку и т. п., или не вращается надлежащим образом, измените мощность всасывания, установив «МИНИМАЛЬНЫЙ» или «СРЕДНИЙ» режим.



Включение/выключение питания (⏻)

При нажатии кнопки питания пылесос начинает работать в режиме «СРЕДНИЙ».

- Если установлена щетка для влажной уборки, пылесос начинает работать в режиме «ВЛАЖНАЯ УБОРКА».

Регулировка мощности всасывания

Мощность всасывания пылесоса можно регулировать.

- Кнопка «+» обеспечивает увеличение мощности всасывания.
- Кнопка «-» обеспечивает уменьшение мощности всасывания.

* Кнопка регулировки мощности всасывания в режиме «ВЛАЖНАЯ УБОРКА» не работает.

Использование дисплея

01 Засорение: засорение контейнера для пыли, трубки или всасывающего элемента.

02 Блокировка вращающейся щетки: застревание постороннего предмета на вращающейся щетке.

* Во время работы устройства защиты двигателя от перегрева индикатор блокировки вращающейся щетки не включается.

03 Фильтр отсутствует: сборка моющегося микрофильтра выполнена неправильно.

04 Мощность всасывания: Отображает текущую мощность всасывания.

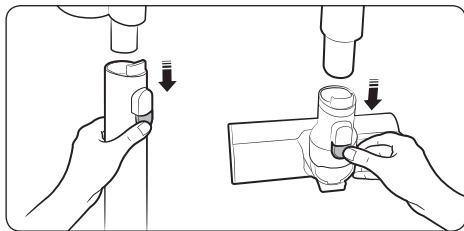
05 Режим уборки щеткой для влажной уборки: если установлена щетка для влажной уборки.

* Если указанный выше индикатор **01**, **02** или

03 мигает несколько раз, после чего пылесос прекращает работать, выполните необходимые действия в соответствии с разделом «Обслуживание» данного руководства.

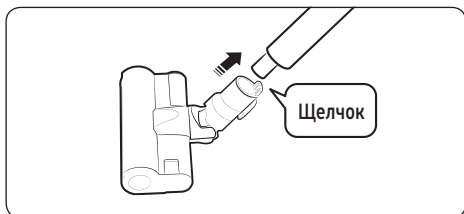
Использование принадлежностей

Если пылесос работает, но вращающаяся щетка не работает, убедитесь, что на нее не оказывается чрезмерное давление, либо что она не засорена посторонними предметами. (См. раздел «Поиск и устранение неисправностей» данного руководства.)



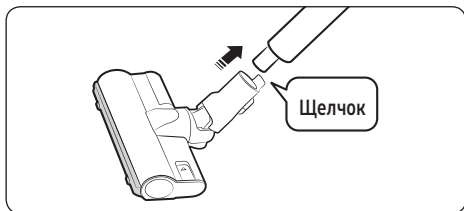
Разборка принадлежностей

- При разборке трубки нажмите кнопку защелки, расположенную в задней ее части.
- Перед разборкой принадлежностей включите режим «МАКСИМУМ» не менее чем на 10 секунд, чтобы удалить оставшиеся в них посторонние предметы.
- При разборке щетки нажмите кнопку защелки, расположенную в задней ее части.



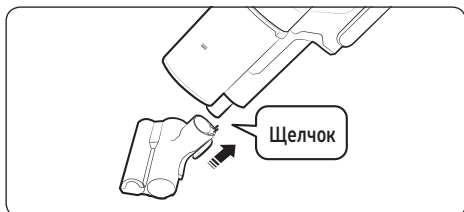
Мягкая щетка

Используется для очистки пола (деревянного покрытия и линолеума).



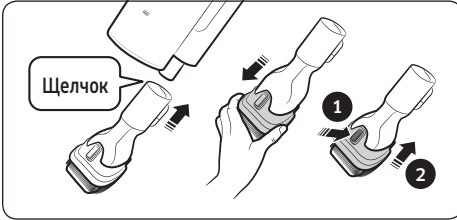
Щетка «Турбо»

Щетку «Турбо» следует использовать для уборки различных загрязнений, а также для очистки паркета.



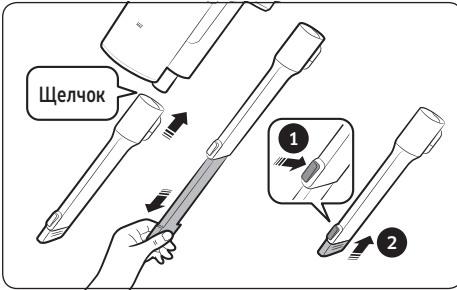
Механизированная мини-насадка

Предназначена для очистки постельных принадлежностей.



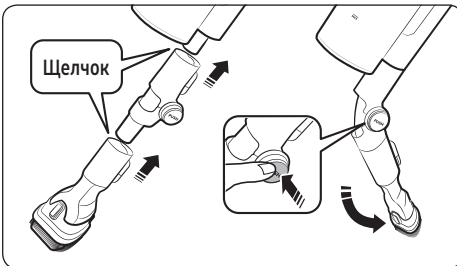
Комбинированная насадка

Используется для удаления пыли со штор, мебели, диванов и т. д.



Щелевая насадка-удлинитель

Предназначена для удаления пыли с оконных рам, из щелей, углов и т. д.



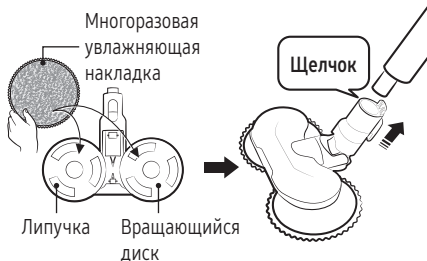
Гибкая насадка

Используется для очистки труднодоступных мест, таких как верхние или задние панели мебели или потолки.

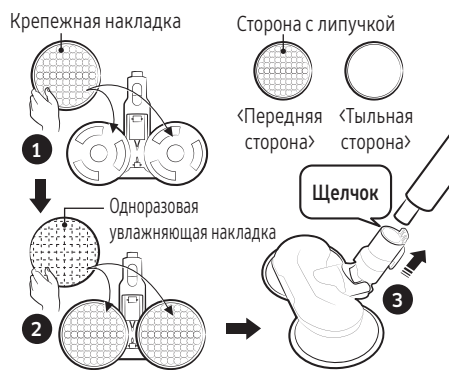
ПРИМЕЧАНИЕ

- Гибкую насадку можно соединить с комбинированной насадкой или щелевой насадкой-удлинителем.

Использование многоразовой увлажняющей накладки



Использование одноразовой увлажняющей накладки



Щетка для влажной уборки

Используется для очистки пола (деревянного или линолеума) с помощью увлажняющей накладки.

- * Щетка для влажной уборки не обеспечивает всасывания пыли.
- * При установке увлажняющей накладки убедитесь, что накладка находится в центре вращающегося диска.

Использование многоразовой увлажняющей накладки

Прикрепите многоразовую увлажняющую наладку к вращающемуся диску.

Использование одноразовой увлажняющей накладки

1 Прикрепите к вращающемуся диску крепежную наладку, а затем 2 прикрепите поверх нее одноразовую увлажняющую наладку.

- * При использовании одноразовой увлажняющей накладки убедитесь, что крепежная наладка установлена правильно. Страна с липучкой является передней.
- * После использования одноразовой увлажняющей накладки ее следует выбросить.
- * Использование одноразовой увлажняющей накладки без крепежной накладки может отрицательно повлиять на эффективность уборки.

Обслуживание пылесоса

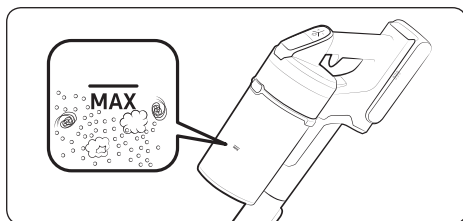


* Для получения подробной информации воспользуйтесь QR-кодом.

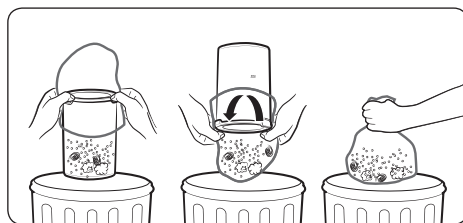
⚠ ВНИМАНИЕ

- Перед очисткой пылесос следует выключить.
- При заполнении контейнера для пыли или засорении фильтра работа пылесоса может быть остановлена устройством защиты двигателя от перегрева.
- Контейнер для пыли или фильтр следует очищать до их заполнения (достижения отметки «Max»).

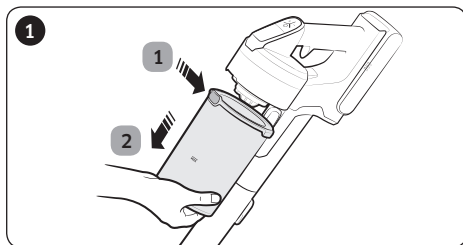
Как определить, пора ли очищать контейнер для пыли



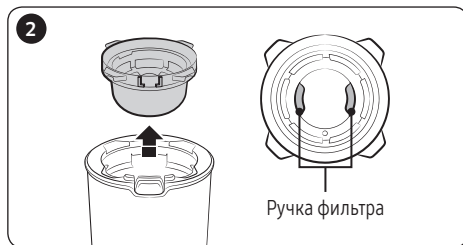
Простой способ очистки контейнера для пыли без загрязнения окружающего пространства



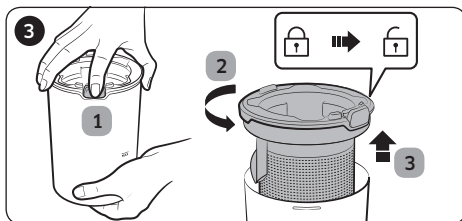
Очистка контейнера для пыли



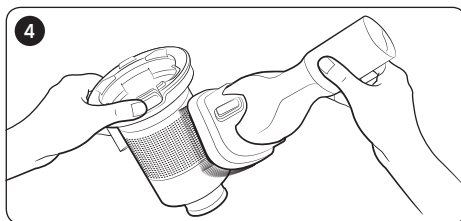
- 1 После нажатия кнопки защелки контейнера для пыли
- 2 потяните его в направлении, указанном стрелкой.



Извлеките моющийся микрофильтр, удерживая его за ручки, расположенные внутри него.

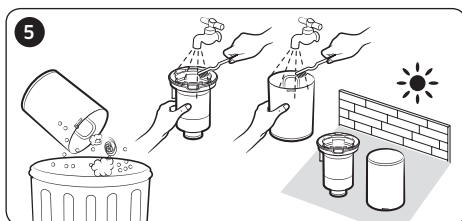


1 Удерживая кнопку нажатой, 2 поверните крышку контейнера для пыли и 3 снимите ее с контейнера.

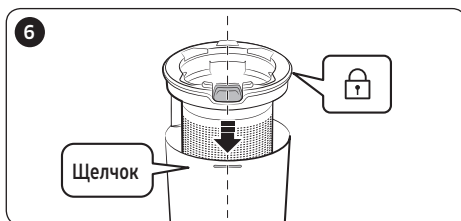


Удалите пыль с сетчатого фильтра из металлической сетки с помощью комбинированной насадки.

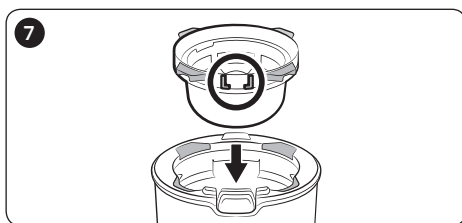
* Не следует тянуть за резиновую прокладку, которая крепится к сетчатому фильтру из металлической сетки.



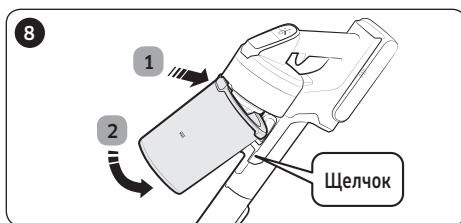
После опустошения контейнера для пыли очистите его и просушите в тени.



Установите на место крышку контейнера для пыли, совместив кнопку защелки контейнера для пыли с выемкой на нем.



Установите моющийся микрофильтр в крышку контейнера для пыли; для этого сначала вставьте его в выемку на фильтре, как показано на рисунке.

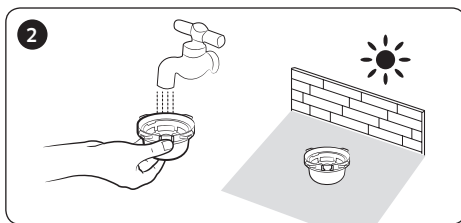
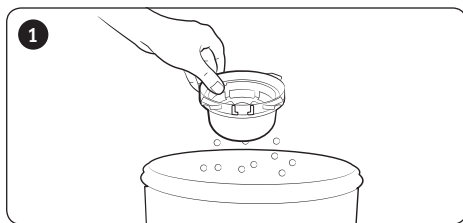


Установите контейнер для пыли в пылесос в порядке, показанном на рисунке, и нажмите на него, чтобы он зафиксировался со щелчком.

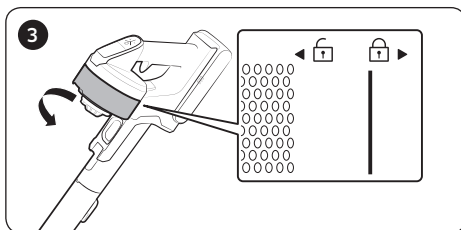
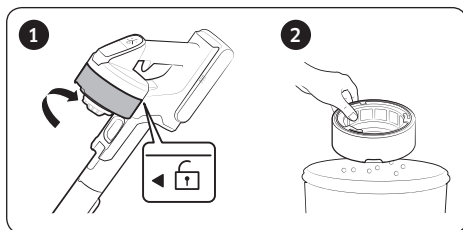
Очистка фильтра

- Чтобы обеспечить эффективность применения фильтра, следует регулярно удалять с него пыль и раз в месяц промывать его водой.
 - После очистки дайте фильтру полностью высохнуть в тени в течение не менее 24 часов, прежде чем использовать его снова.

Моющийся микрофильтр



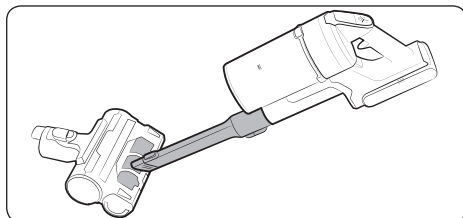
Фильтр ультратонкой очистки



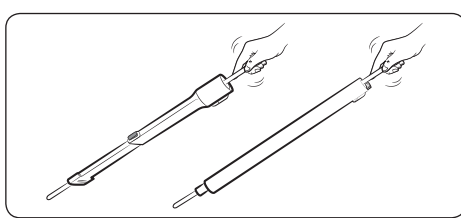
* При сборке следует повернуть фильтр таким образом, чтобы линия под изображением замка не была видна.

Очистка принадлежностей

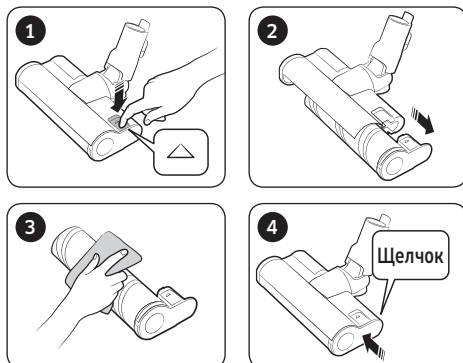
Механизированная мини-насадка



Щелевая насадка-удлинитель / трубка



Мягкая щетка



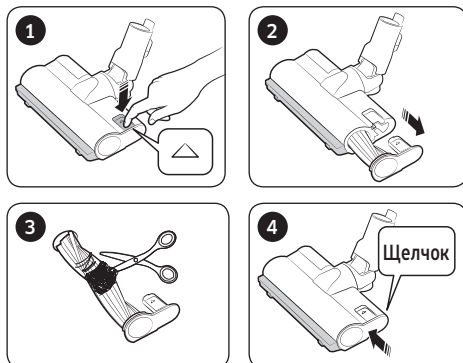
ПРИМЕЧАНИЕ

- Если на щетке остались загрязнения, удалите их с помощью влажной или сухой ткани.

ВНИМАНИЕ

- Не промывайте вращающуюся щетку и всасывающий элемент водой.
- Не используйте мягкую щетку для сбора влаги, например пролитой жидкости или испражнений домашних животных.

Щетка «Турбо»

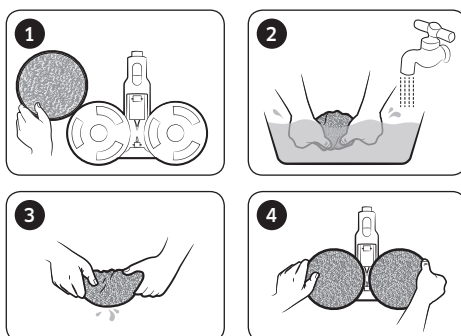


- Если удалить загрязнения не удается, снимите их с помощью ножниц.

ПРИМЕЧАНИЕ

- Если ткань или другие посторонние предметы попали в пылесос и заблокировали вращающуюся щетку (барaban), щетка перестанет работать во избежание повреждения двигателя. Очистите щетку, выключите пылесос, а затем включите его снова.
- Если после очистки щетка не заработала, снова выключите и включите пылесос.
- При очистке щетки соблюдайте осторожность, чтобы не прищемить пальцы в месте крепления щетки.

Щетка для влажной уборки



ПРИМЕЧАНИЕ

- Если вращающаяся щетка не заработала даже после очистки мягкой щетки, щетки «Турбо» и щетки для влажной уборки, возможно, сработало устройство защиты двигателя щетки от перегрева. Подождите не менее 30 минут, чтобы двигатель успел остыть, затем возобновите работу.

Примечания и предупреждения

Использование аккумулятора

ПРИМЕЧАНИЕ

- Если после зарядки аккумулятора пылесос не работает, аккумулятор следует заменить. Если после замены аккумулятора пылесос по-прежнему не работает, обратитесь в сервисный центр Samsung.
- При приобретении аккумулятора в сервисном центре Samsung следует проверить наличие на нем фирменного логотипа Samsung (**SAMSUNG**) и его наименование (серия VS20T75****: VCA-SBT90 / серия VS15T70****: VCA-SBT90E).

ВНИМАНИЕ

- Не пытайтесь разбирать аккумулятор или настенное крепление.
- Не допускайте воздействия на аккумулятор высоких температур и открытого огня.
- Поскольку аккумулятор разработан специально для данного устройства, не следует использовать его с другими электроприборами или в иных целях.
- Извлечение аккумулятора во время работы устройства может привести к нарушению его функционирования.
- Если аккумулятор извлекается при работающем двигателе пылесоса, в целях обеспечения безопасности после установки на место аккумулятор не будет работать в течение 30 секунд.
- По мере увеличения срока использования аккумулятора время зарядки и работы может сокращаться. Если зарядка аккумулятора не выполняется или он разряжается слишком быстро, замените отработанный аккумулятор новым.
- Следует использовать только настенное крепление и аккумуляторы, которые поставляются производителем устройства.
- Перед установкой аккумулятора убедитесь, что устанавливаете его в правильное положение.
- При утилизации отработанного аккумулятора его следует поместить в контейнер для сбора аккумуляторов для дальнейшей переработки.
- Если вы не планируете использовать пылесос в течение длительного периода времени, извлеките из него аккумулятор.

-
- При установке аккумулятора следует вставлять пылесос до фиксации со щелчком. Это гарантирует надежность крепления аккумулятора.
 - В противном случае аккумулятор может упасть, что может привести к повреждению устройства или получению травм.
 - Следует оберегать аккумулятор от падений, ударов и резких сотрясений.
 - Не разбирайте аккумулятор и следите, чтобы между контактами (+ и -) не возникало короткого замыкания.
 - При эксплуатации в экстремальных условиях и под воздействием экстремальных температур возможно вытекание жидкости из аккумуляторов. При попадании жидкости из аккумулятора на кожу ее следует незамедлительно смыть водой. При попадании жидкости из аккумулятора в глаза следует незамедлительно промыть их чистой водой в течение не менее 10 минут. Обратитесь за медицинской помощью.
 - В целях защиты двигателя и аккумулятора пылесос может не работать при температуре ниже 5 °C или выше 45 °C.

Эксплуатация

ПРИМЕЧАНИЕ

- При чрезмерном давлении на насадку или застревании во вращающейся щетке (барабане) посторонних предметов ее работа может быть прекращена в целях защиты двигателя или пылесоса. Выключите пылесос, извлеките посторонние предметы, затем включите пылесос. Если пылесос не запускается, выключите его и включите повторно.
- При определенных условиях, таких как влажность, температура, материал напольного покрытия и т. д., может возникнуть статическое электричество. Если это происходит регулярно, обратитесь в сервисный центр Samsung.
- В следующих случаях следует выполнять полную зарядку аккумулятора:
 - Перед первым использованием нового аккумулятора или в случае, если аккумулятор не использовался в течение длительного времени.
 - Если индикатор уровня заряда аккумулятора показывает самый низкий уровень и мигает.

- Если вы не собираетесь пользоваться пылесосом или планируете отсутствовать дома в течение долгого времени, следует отключить настенное крепление от розетки, а затем отсоединить от него аккумулятор. Когда аккумулятор не заряжается и не используется, происходит его постепенная разрядка.
- При низком уровне заряда следует выполнить подзарядку аккумулятора. Если уровень заряда аккумулятора будет оставаться низким в течение длительного времени, это может привести к снижению его производительности.
- Осторожно очистите многоразовую увлажняющую накладку щетки для влажной уборки руками, используя мыло.
- Под действием высокой температуры и кондиционера для белья свойства увлажняющей накладки могут измениться, что отрицательно скажется на эффективности работы устройства.
- Многоразовую увлажняющую накладку можно очищать в стиральной машине. Однако кипячение может привести к изменению ее свойств или обесцвечиванию, что отрицательно скажется на эффективности работы устройства.
- Используйте в щетке для влажной уборки фирменные увлажняющие накладки Samsung Electronics.
- В случае использования щетки для влажной уборки без увлажняющей накладки гарантия не действует и за устранение возможных неполадок устройства будет взиматься плата.
- Для покупки дополнительной многоразовой увлажняющей накладки к щетке для влажной уборки обращайтесь в сервисный центр Samsung.
- При покупке дополнительной одноразовой увлажняющей накладки убедитесь, что она предназначена для модели VCA-SPA90.

ВНИМАНИЕ

- Не прикасайтесь к насадке во время работы находящейся внутри нее вращающейся щетки (барабана).
 - Если ваша рука застрянет, вы можете получить травму.

-
- Прежде чем начать использование щетки для влажной уборки, отсоедините увлажняющую накладку, смочите ее водой, а затем снова прикрепите к вращающемуся диску.
 - Не используйте пылесос для очистки поверхностей, которые можно поцарапать (экранов телевизоров, мониторов и т. д.).

Обслуживание

ПРИМЕЧАНИЕ

- В некоторых случаях колеса насадки могут поцарапать пол. Перед использованием пылесоса проверьте состояние колес на щетке.
 - Если вам не удастся удалить обнаруженные на колесах загрязнения, обратитесь в сервисный центр Samsung.
- При значительном засорении внутренней части щетки для влажной уборки вращение может замедлиться или прекратиться.

ВНИМАНИЕ

- При длительном хранении пылесоса под воздействием солнечного света части пылесоса могут деформироваться и выцвести. Поэтому после очистки детали пылесоса следует сушить в тени.
- Не промывайте щетку пылесоса под водой. Это может привести к деформации или потускнению покрытия щетки.
- Перед очисткой настенного крепления следует отключить настенное крепление от электросети.
- Если вы замечаете непрерывное снижение эффективности всасывания или сильное нагревание пылесоса во время работы, замените фильтр ультратонкой очистки.

Поиск и устранение неисправностей

Перед обращением в сервисный центр ознакомьтесь с приведенными ниже описаниями проблем и их решений. Если ни одно из предложенных решений не помогло устранить проблему, посетите наш веб-сайт по адресу www.samsung.com или обратитесь в сервисный центр Samsung по телефону. Обратите внимание, что если дефекты, связанные с заявленной проблемой, не обнаружены, за обращение в сервисный центр взимается плата.

Неисправности	Решения
Пылесос не работает.	<ul style="list-style-type: none"> • Проверьте уровень заряда аккумулятора и зарядите его. • Убедитесь, что устройство не выключено. Если оно выключено, нажмите кнопку питания для включения. • Убедитесь, что трубка, контейнер для пыли или насадка не засорены. • Убедитесь, что моющийся микрофильтр установлен надлежащим образом. • Если пылесос не использовался в течение длительного времени, зарядите аккумулятор. • Если ресурс аккумулятора исчерпан, замените его.
Мощность всасывания внезапно снижается, а пылесос издает вибрирующий звук.	<ul style="list-style-type: none"> • Убедитесь, что насадка, контейнер для пыли или трубка не засорены посторонними предметами, и при необходимости удалите их. • Убедитесь, что трубка и контейнер для пыли не заполнены пылью. Если это так, опустошите контейнер. • Проверьте, не загрязнен ли фильтр. Если это так, очистите фильтр.
Зарядка пылесоса невозможна.	<ul style="list-style-type: none"> • Убедитесь, что напряжение, подаваемое на настенное крепление, соответствует его техническим характеристикам. • Убедитесь, что пылесос включен, а затем убедитесь, что включен светодиодный индикатор уровня заряда аккумулятора. • Проверьте, не загрязнен ли зарядный контакт (например, пылью). Удалите загрязнения с помощью ватного диска или мягкой ткани.
Вращающаяся щетка (барабан) внутри насадки не работает.	<ul style="list-style-type: none"> • При включении индикатора блокировки вращающейся щетки выключите пылесос и убедитесь, что на вращающейся щетке отсутствуют застрявшие посторонние предметы. Удалите посторонние предметы в случае их обнаружения и снова включите пылесос. • Убедитесь, что пылесос включен. Если это так, выключите его и включите снова. <ul style="list-style-type: none"> – При срабатывании устройства для защиты от перегрева двигателя мягкой щетки, щетки «Турбо» и щетки для влажной уборки для остывания двигателя может потребоваться около 30 минут.
Из отверстия для отвода воздуха или фильтра пылесоса исходит неприятный запах.	<ul style="list-style-type: none"> • Регулярно очищайте контейнер для пыли и фильтры. <ul style="list-style-type: none"> – В первые 3 месяца после покупки нового пылесоса от него может исходить легкий запах. – При частом использовании пылесоса грязь, скапливающаяся в контейнере для пыли, или пыль на фильтре могут приводить к возникновению неприятного запаха. • Сменные фильтры можно приобрести в местном сервисном центре компании Samsung.
После уборки из насадки выпадают мелкие частицы пыли.	<ul style="list-style-type: none"> • После завершения уборки включите пылесос не менее чем на 10 секунд для всасывания мелких частиц пыли.

Неисправности	Решения
Пылесос прекращает работать во время уборки.	<ul style="list-style-type: none"> • Поскольку данное изделие оснащено устройством защиты двигателя щетки от перегрева, оно может временно прекращать работать в следующих случаях: <ul style="list-style-type: none"> – при заполнении контейнера для пыли во время работы пылесоса; – при засорении всасывающего элемента или насадки; – при использовании щелевой насадки-удлинителя в течение длительного времени. • Проверьте наличие этих неисправностей, затем включите пылесос через некоторое время. (Ситуация может отличаться в зависимости от температуры окружающей среды.)
При чистке плотного и мягкого коврика образуется статическое электричество.	<ul style="list-style-type: none"> • Причиной возникновения статического электричества могут становиться материалы, из которых изготавливается коврик (коврик для детской комнаты, звукоизолирующий коврик, используемый между слоями покрытия, и т. д.). <ul style="list-style-type: none"> – Проведите щеткой по обычному напольному покрытию несколько раз, затем продолжайте уборку. После этого статическое электричество должно исчезнуть.

Правила утилизации электрического и электронного оборудования

Правильная утилизация устройства (Утилизация электрического и электронного оборудования):

- Если вы решили утилизировать ваше устройство, то отключите его от электрической сети и перережьте провод питания
- Данная маркировка на изделии, принадлежностях или указанная в документации к нему, обозначает, что по истечению срока службы устройство и его принадлежности (например, зарядное устройство, гарнитура, USB-кабель) не следует выбрасывать вместе с другими бытовыми отходами. Во избежание нанесения вреда окружающей среде или здоровью человека от неконтролируемого выброса отходов, устройство необходимо утилизировать отдельно от других отходов и надлежащим образом переработать для повторного использования
- Для получения детальной информации месте и способе экологически безопасной утилизации потребителям необходимо обратиться либо к продавцу данного устройства, либо в уполномоченные местные органы
- Юридическим лицам необходимо обратиться к поставщику, чтобы проверить сроки и условия договора купли-продажи. Данное изделия и принадлежности к нему запрещено утилизировать вместе с другими видами отходов.



Технические характеристики и параметры

Модель	Мощность всасы вания (вт)	Потребляемая мощность (вт)	Напряжение (в)	Частота (Гц)	Вес(кг)		Размеры(мм)	
					устройство	брутто	без упаковки	брутто
VS20T7532T1	200	550	100-240	50-60	2.8	7.6	250 X 215 X 1130	388 x 241 x 750
VS20T7536T5	200	550	100-240	50-60	2.8	8.4	250 X 215 X 1130	388 x 241 x 750
VS15T7031R1	150	410	100-240	50-60	2.6	6.8	250 X 215 X 1123	388 x 241 x 750
VS15T7031R4	150	410	100-240	50-60	2.6	6.8	250 X 215 X 1123	388 x 241 x 750
VS15T7032R1	150	410	100-240	50-60	2.6	7.2	250 X 215 X 1123	388 x 241 x 750
VS15T7036R5	150	410	100-240	50-60	2.6	8.0	250 X 215 X 1123	388 x 241 x 750

Производитель :

Самсунг Электроникс Ко., Лтд., (Мэтан-донг) 129, Самсунг-ро, Енгтонг-гу, г. Сувон, Кёнги-до, Республика Корея

Адрес мощностей производства :

«Самсунг Электроникс Хошимин СЕ», Лот И-11, Д2 Роуд, Сайгон Хай-Тек Парк, Танг Нён Фу Б Уорд, Дистрикт 9, Хошимин Сити, Вьетнам

Страна производства :

Вьетнам

Импортер в России :

ООО «Самсунг Электроникс Рус Компани», Российская Федерация, 123242, г. Москва, Новинский бульвар, д. 31, помещение 1, 2



Если у вас есть вопросы или предложения относительно продукции Samsung, обратитесь в центр поддержки покупателей SAMSUNG.

Страна	Центр поддержки покупателей	Веб-сайт
RUSSIA	8-800-555-55-55	www.samsung.com/ru/support
KAZAKHSTAN	8-10-800-500-55-500 (GSM: 7799)	www.samsung.com/kz_ru/support
UZBEKISTAN	00-800-500-55-500 (GSM: 7799)	www.samsung.com/support
TAJIKISTAN	8-10-800-500-55-500 (GSM: 8888)	www.samsung.com/support
KYRGYZSTAN	00-800-500-55-500 (GSM: 9977)	www.samsung.com/support
GEORGIA	0-800-555-555	www.samsung.com/support
ARMENIA	0-800-05-555	www.samsung.com/support
AZERBAIJAN	0-88-555-55-55	www.samsung.com/support

Подлежит использованию по назначению в нормальных условиях Срок службы : 7лет