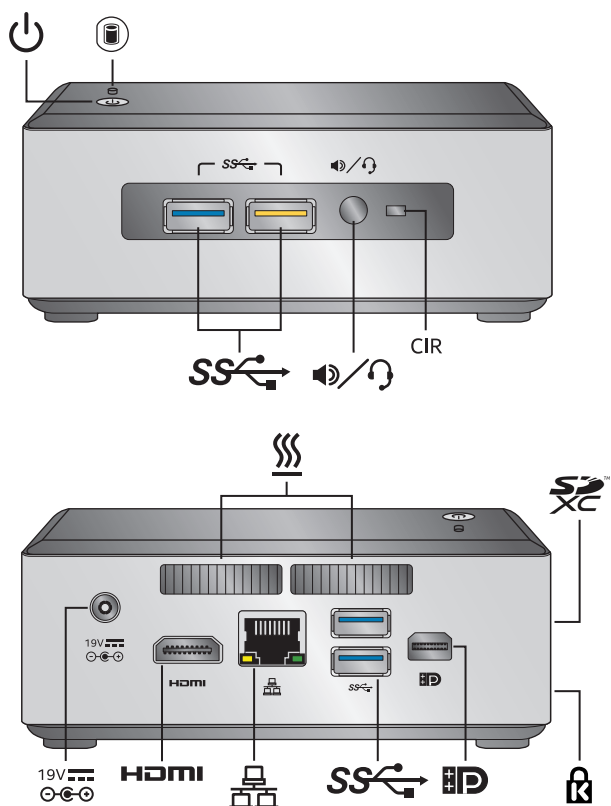
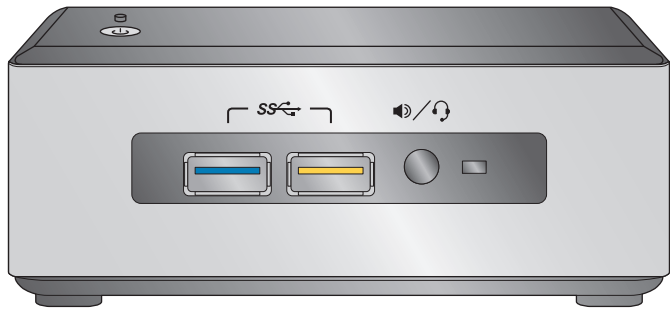
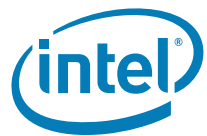


Intel® NUC Kit NUC6i5SYH/NUC6i3SYH



Power Button
電源按鈕
Кнопка питания
Botón de encendido
Bouton de mise sous tension
Netzschalter
Pulsante di alimentazione
電源ボタン
전원 버튼
Wylącznik zasilania
Botão liga/desliga
Bouton de mise sous tension
Бутон за харчанване
Gumb napajanja
Tlačítko napájení
Strömknapp
Aan-uitknop
Toitenupp
Virtapainike
Κουμπι τροφοδοσίας
Bekapcsoló gomb
Straumtakki.
Stravas poga
Maitinimo mygtukas
Кват түймеси
Av/på-knapp
Botão de alimentação
Buton de pornire
Tlačidlo vypinania
Gumb za napajanje
Botón de encendido
Strömknapp
Güç Düğmesi
Кнопка живлення

Power Button
電源按鈕
Кнопка питания
Botón de encendido
Bouton de mise sous tension
Netzschalter
Pulsante di alimentazione
電源ボタン
전원 버튼
Wylącznik zasilania
Botão liga/desliga
Bouton de mise sous tension
Бутон за харчанване
Gumb napajanja
Tlačítko napájení
Strömknapp
Aan-uitknop
Toitenupp
Virtapainike
Κουμπι τροφοδοσίας
Bekapcsoló gomb
Straumtakki.
Stravas poga
Maitinimo mygtukas
Кват түймеси
Av/på-knapp
Botão de alimentação
Buton de pornire
Tlačidlo vypinania
Gumb za napajanje
Botón de encendido
Strömknapp
Güç Düğmesi
Кнопка живлення

HDD LED
硬盘指示灯
硬盘顯示燈
PORT LED HDD
(ДЛЯ ЖЕСТКИХ ДИСКОВ)
LED de disco duro
DISQUE DUR LED
Festplatten-LED
HDD LED
HDD LED
HDD LED
Wskaźnik LED dysku twardego
LED do disco rígido
DEL disque dur
HDD LED
HDD LED
Indikator pevného disku
Harddisk-LED
HDD LED
HDD LED-märgutuli
Kintolevyn LED-merkkivalo
HDD LED
Merevlemez LED-je
HDD LED
Cietā diska gaismas diode
Standžio disko lemputė
HDD LED
LED do disco rígido
HDD LED
LED hard disk
LED dióda pevného disku
HDD LED
LED de disco duro
HDD LED
HDD LED
Світлодіодний індикатор жорсткого диска
HDD LED

SSD
USB 3.0 (bleu)/USB 3.0 high charging port (yellow)
USB 3.0 (藍色)/USB 3.0 高功率充電端口 (黃色)
USB 3.0 (藍色)/USB 3.0 高速度充電連接埠 (黃色)
Порт USB 3.0 (синий)/порт USB 3.0 с поддержкой быстрой зарядки (желтый)
USB 3.0 (azul)/USB 3.0 puerto de carga de alta velocidad (amarillo)
USB 3.0 (blau)/Port de chargement hautes performances USB 3.0 (jaune)
USB 3.0 (blau)/USB 3.0 Ladenschluss mit hoher Leistung (gelb)
Porta USB 3.0 (blu)/USB 3.0 per la ricarica ad alta velocità (gialla)
USB 3.0 (青)/USB 3.0 高速出力充電ポート (黄)
USB 3.0 (파란색)/USB 3.0 고속 전 포트 (노란색)
Port USB 3.0 (niebieski)/USB 3.0 o dużej mocy do ładowania (żółty)
USB 3.0 (azul)/porta de alta carga de USB 3.0 (amarelo)
USB 3.0 (bleu)/port USB 3.0 à recharge élevée (jaune)
USB 3.0 (син)/USB 3.0 порт за харчанване при високо напрежение (жълт)
USB 3.0 (plavi)/USB 3.0 priključak za punjenje (žuti)
Port USB 3.0 (modry)/rychlonaбіjeць USB 3.0 (žlutý)
USB 3.0 (blå)/USB 3.0 høy opladningsport (gul)
USB 3.0 (blauw)/USB 3.0 snelle opladpoort (geel)
HDD LED
HDD LED
USB 3.0 (sinine) / USB 3.0 kiirlaadimisport (kollane)
USB 3.0 (sininen) / USB 3.0 -pikalatausliitäntä (keltainen)
USB 3.0 (μπλε)/USB 3.0 όραση υψηλής ταχύτητας φόρτισης (κίτρινη)
USB 3.0 (kéki)/USB 3.0 gyorsöltő port (sárga)
USB 3.0 (blátt)/USB 3.0 háhlaeðslugátt (gul)
USB 3.0 (zils) / USB 3.0 augstas uzlādes ports (dzeltens)
USB 3.0 (mėlyna) / USB 3.0 stiprios įkrovimo šrovės (geltona) jungtys
USB 3.0 (modra)/USB 3.0 port rýchleho nabíjania (žltý)
USB 3.0 (modra)/USB 3.0 vysokohodnotná vrata (rumena).
Puerto USB 3.0 (azul)/USB 3.0 de carga alta (amarillo)
USB 3.0 (blå)/USB 3.0 högaddningsport (gul)
USB 3.0 (maxi)/USB 3.0 yüksek çarj bağlantı noktası (sarı)
Порт USB 3.0 (синий)/високоамперний зарядний порт USB 3.0 (жовтий)
USB 3.0 (חול) / USB 3.0 יציאת טעינה גבוהה (צהר)
USB 3.0 (أزرق) / USB 3.0 بمنفذ ذي قدرة عالية على الشحن (أصفر)

Speaker/Microphone/Audio Port
揚聲器/麥克風/音頻端口
喇叭/麥克風/音頻連接埠
Динамик/микрофон/аудиопорт
Puerto de Parlante/Microfono/Sonido
Port Haut-parleur/Microphone/Audio
Port Haut-parleur/Microphone/Audio
Lautsprecher-/Mikrofon-/Audio-Port
Porta altoparlante/microfono/audio
スピーカー/マイクオーディオポート
스피커/마이크/오디오 포트
Port głośnika/mikrofonu/audio
Auto-falante/Microfone/Porta de áudio
Port reproduktora/mikrofonu/audio
Puerto de altavoz/microfono/audio
Högtalare/mikrofon/audioport
Hörsnärare/Mikrofon/Ses-Bağlantı Noktası
Динамик/микрофон/аудиопорт
חור תוקין/מיקרופון/אודיו
المكشاة/الميكروفون/منفذ الصوت

CIR
Consumer Infrared (CIR)
消費性紅外線 (CIR)
Consumer Infrared (CIR)
Инфракрасный датчик (CIR)
Radiación infrarroja de consumo
Infrarouge pour particuliers
Consumer Infrared (CIR)
Consumer Infrared (CIR)
コンシューマー赤外線 (CIR)
CIR(Consumer Infrared)
Consumer Infrared (CIR)
Infravermelho de consumo (Consumer Infrared - CIR)
Infrarouge (CIR)
Потребителски инфрачервен приемник (CIR)
Korisničko infracrveno sučelje (CIR)
Infračervený port (CIR)
Forbrugerinfrarød (CIR)
Consumer Infrared (CIR)
Laiatarbe infrapunaport (CIR)
Infrapunaportti (CIR)
Consumer Infrared (CIR)
Consumer infravörös (CIR)
Innrautt ljós fyrir neytendavörur (CIR)
Patērtāja infrasarkanais (CIR)
„Customer Infrared“ (CIR) prievadas
Түтынушыларга арналган инфрақызыл үя (CIR)
CIR infrared
Infravermelho de consumo (CIR)
Consumer Infrared (CIR)
Infračervený port použitelný pre domáce spotrebiče (CIR - Consumer Infrared)
Potrošniška infrardeča (CIR)
CIR (Consumer Infrared)
CIR (Consumer InfraRed)
Tüketici Kızılötesi (CIR)
Инфрачервоний порт (CIR)
אינפרא-אדום לצרכן (CIR)
Consumer Infrared (CIR)

19V
Electric Power Inlet
電源插口
電源插口
Разъем электропитания
Entrada de alimentación eléctrica
Entrée d'alimentation électrique
Stromeingang
Ingresso di alimentazione
電源差込口
전원 콘센트
Gniazdo zasilania
Tomada elétrica
Entrée d'alimentation électrique
Вход за електрозахранване
Příključák elektrického napajanja
Přívod napájení
Indgang for elektrisk strøm
Voedingsaansluiting
Toitesisend
Virtaliitäntä
Είσοδος παροχής ρεύματος
Elektromos bemenet
Rafmagnsintak
Innrautt ljós fyrir neytendavörur (CIR)
Patērtāja infrasarkanais (CIR)
„Customer Infrared“ (CIR) prievadas
Түтынушыларга арналган инфрақызыл үя (CIR)
CIR infrared
Infravermelho de consumo (CIR)
Consumer Infrared (CIR)
Infračervený port použitelný pre domáce spotrebiče (CIR - Consumer Infrared)
Potrošniška infrardeča (CIR)
CIR (Consumer Infrared)
CIR (Consumer InfraRed)
Tüketici Kızılötesi (CIR)
Инфрачервоний порт (CIR)
אינפרא-אדום לצרכן (CIR)
Consumer Infrared (CIR)

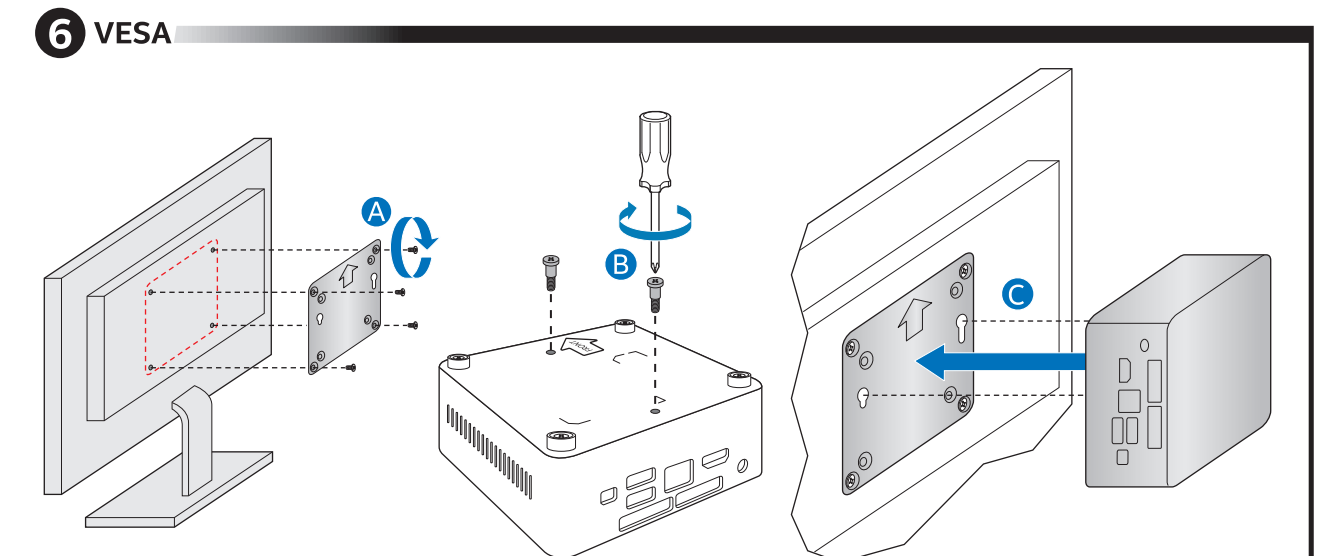
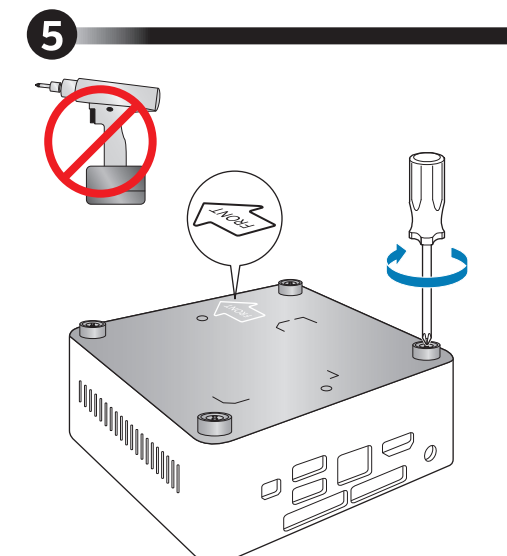
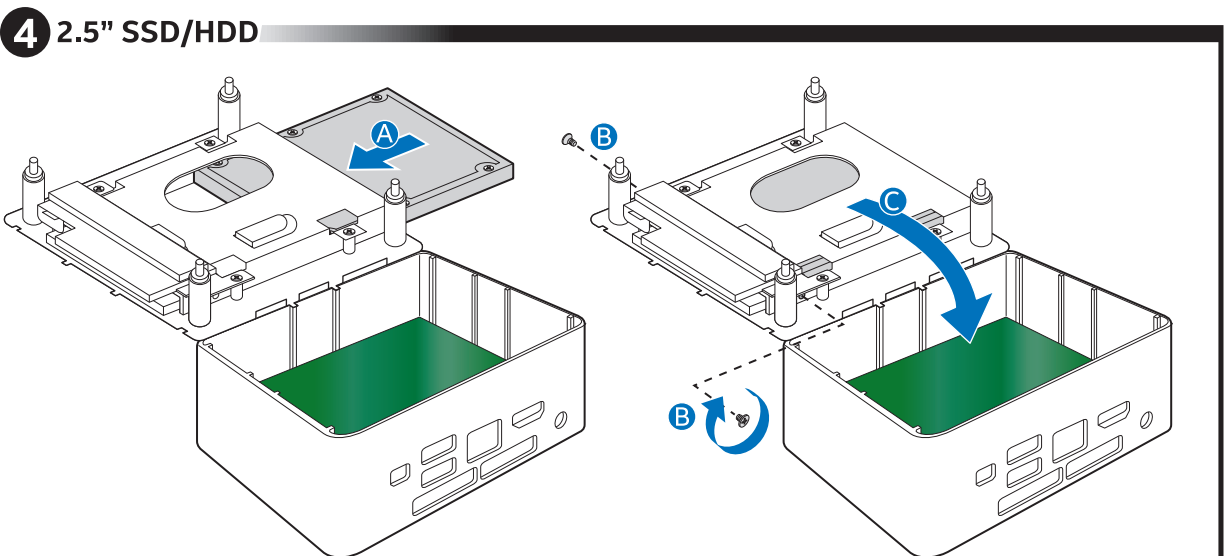
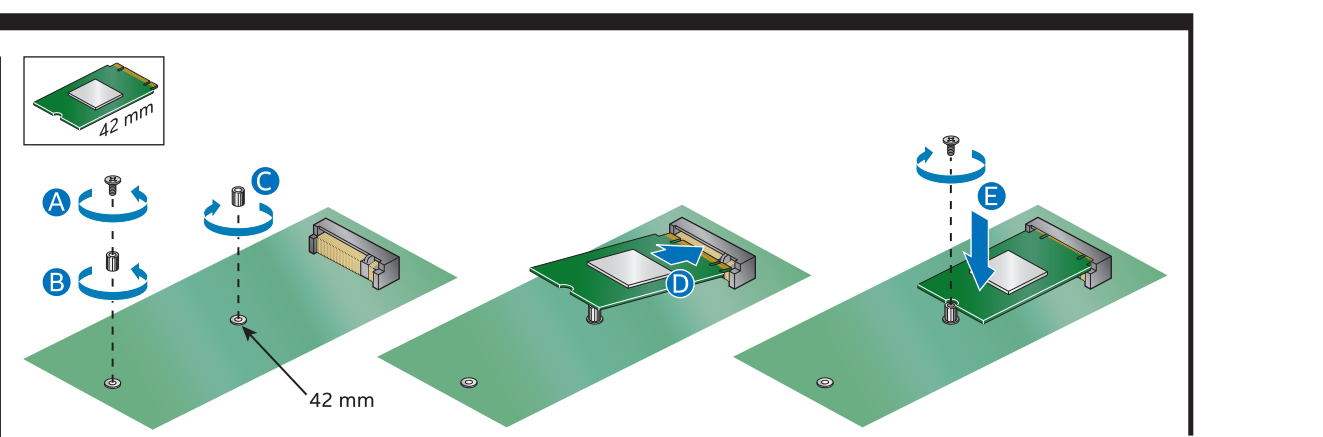
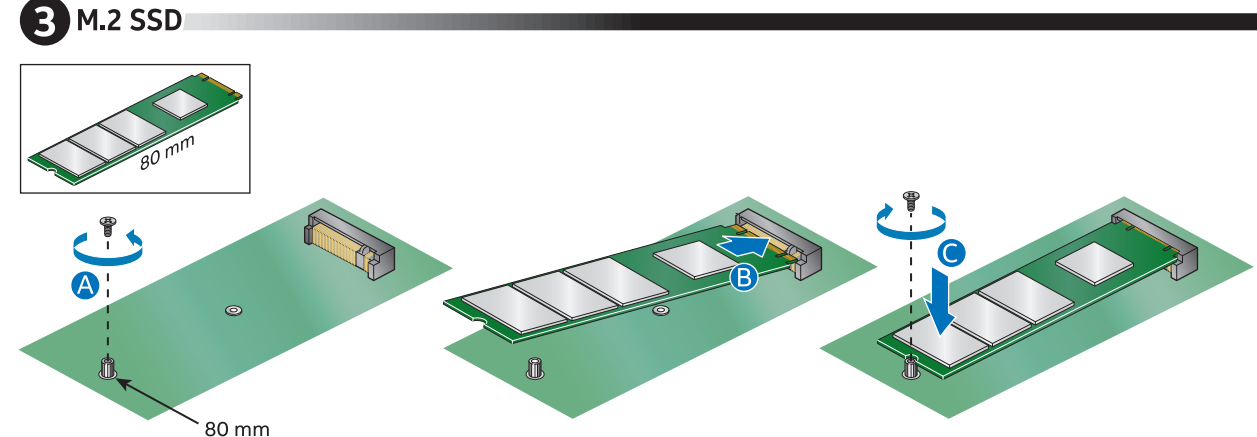
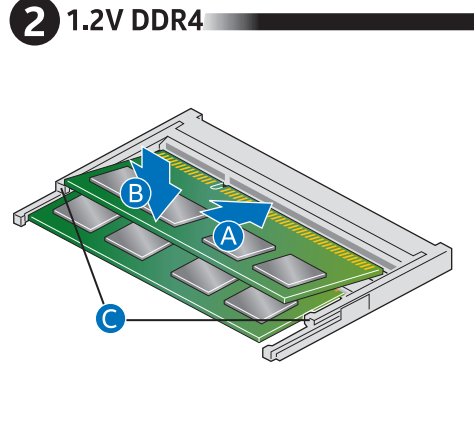
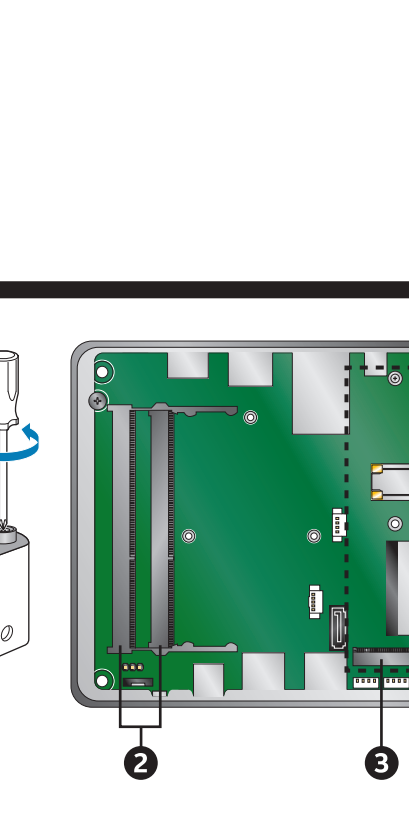
HDMI
HDMI Port
HDMI 端口
HDMI 連接埠
Port HDMI
Puerto HDMI
Port HDMI
HDMI-Port
Porta HDMI
HDMI 포트
HDMI 포트
Gniazdo zasilania
Tomada elétrica
Entrée d'alimentation électrique
Вход за електрозахранване
Příključák elektrického napajanja
Přívod napájení
Indgang for elektrisk strøm
Voedingsaansluiting
Toitesisend
Virtaliitäntä
Είσοδος παροχής ρεύματος
Elektromos bemenet
Rafmagnsintak
Innrautt ljós fyrir neytendavörur (CIR)
Patērtāja infrasarkanais (CIR)
„Customer Infrared“ (CIR) prievadas
Түтынушыларга арналган инфрақызыл үя (CIR)
CIR infrared
Infravermelho de consumo (CIR)
Consumer Infrared (CIR)
Infračervený port použitelný pre domáce spotrebiče (CIR - Consumer Infrared)
Potrošniška infrardeča (CIR)
CIR (Consumer Infrared)
CIR (Consumer InfraRed)
Tüketici Kızılötesi (CIR)
Инфрачервоний порт (CIR)
אינפרא-אדום לצרכן (CIR)
Consumer Infrared (CIR)

Ethernet Port
以太网端口
乙太網路連接埠
Port Ethernet
Puerto Ethernet
Port Ethernet
Ethernet-Port
Porta Ethernet
イーサネット・ポート
이더넷 포트
Złącze Mini DisplayPort
Miniconnector DisplayPort
Port Ethernet
Port Ethernet
Port Ethernet
Ethernet port
Ethernet port
Ethernet priključak
Port Ethernet
HDMI-port
Ethernet-poort
Etherneti port
Ethernet-liitäntä
Όθρα Ethernet
Συνδετήρας Mini DisplayPort
Ethernet port
Ethernet-gätt
Ethernet ports
Ethernet prievadas
Ethernet үясы
Ethernet-port
Porta Ethernet
Port Ethernet
Port Ethernet
Ethernetový port
Vrata Ethernet
Puerto Ethernet
Ethernetport
Ethernet Bağlantı Noktası
Port Ethernet

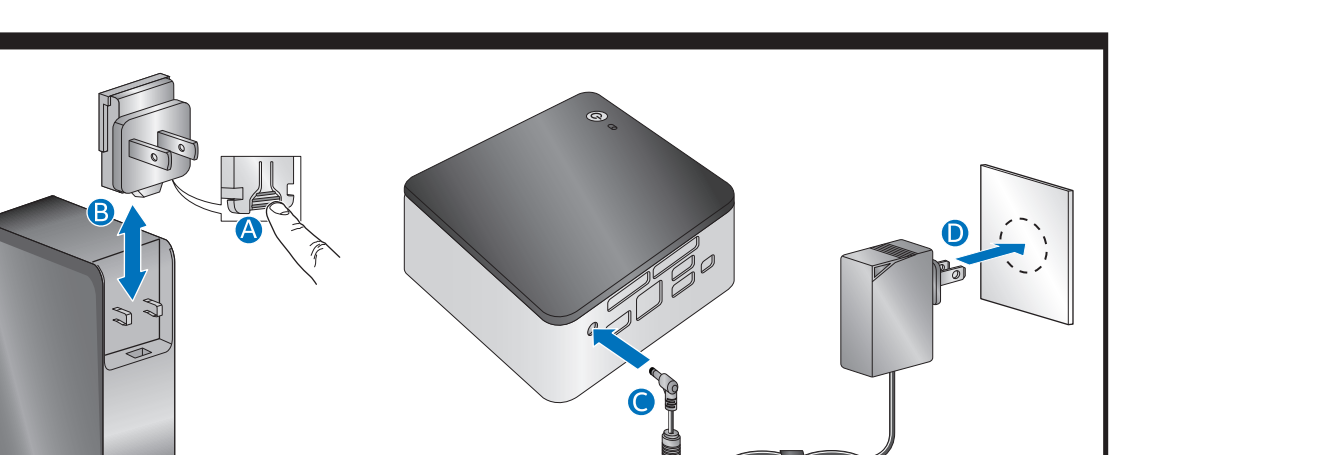
Mini DisplayPort Connector
Mini DisplayPort 连接器
Mini DisplayPort 連接器
Разъем Mini DisplayPort
Miniconnector DisplayPort
Connecteur Mini DisplayPort
Mini-DisplayPort-Anschluss
Connettore Mini DisplayPort
Mini DisplayPort конектор
Mini DisplayPort 连接器
Złącze Mini DisplayPort
Miniconnector DisplayPort
Connecteur Mini DisplayPort
Mini DisplayPort-connector
Mini DisplayPort-Uhendaja
Mini DisplayPort-liitäntä
Όθρα Mini DisplayPort
Συνδετήρας Mini DisplayPort
Ethernet port
Ethernet-gätt
Ethernet ports
Ethernet prievadas
Ethernet үясы
Ethernet-port
Porta Ethernet
Port Ethernet
Port Ethernet
Ethernetový port
Vrata Ethernet
Puerto Ethernet
Ethernetport
Ethernet Bağlantı Noktası
Port Ethernet

SD Reader
SD 卡阅读器
SD 讀取器
Устройство для считывания карт SD
Lector SD
Lecteur de carte SD
SD-Lesegerät
Lettore SD
SD 리더
SD Reader
Czytnik SD
SD Reader
Lecteur de carte SD
SD читач
Čítač SD kartica
Čtečka karet SD
SD-læser
SD lezer
SD-kaardilugeja
SD-kortinlukija
Μονάδα ανάγνωσης SD
SD olvasó
SD-lesari
SD lasītājs
SD kortelės skaitytuvas
SD оку құралы
SD-leser
Leitor SD
Cititor SD
Čítačka SD karet
Bralnik SD
Lector de SD
SD-läsare
SD Okuyucu
Пристрій для зчитування карт пам'яті SD

Anti-Theft Key Lock Hole
防盜鑰匙鎖孔
防竊鎖鑰鎖孔
Отверстие замка для защиты от краж
Orificio de cerradura con llave antirrobo
Orifice pour verrou antivol
Diebstahlsicherung-Verriegelungsöffnung
Foro per chiave/luchetto antifurto
盜難防止キーロックの穴
도난방지 키 잠금 구멍
Otwór blokady antykradzieżowej
Orificio de chave antirrobo
Orifice pour verrou antivol
Ключовий отвір для захисту проти крадіжки
Rupa za lokot za zaščitu od krađe
Otvor pro zámek proti odizení
Antityveringehul til lås
Opening voor anti-diefstalslot
Vargusvastase luku ava
Varkkaussuojauksen aukko
Αντικραδικτή κλειδαρότρυπα ασφαλείας
Lopásgátló zárnnyílás
Pjófvararó skrárgat
Pretzādžības atslēgas bloķēšanas atvere
Apsaugos nuo vagystės užraktų anga
Urpaudai korprauga arналган құлып тесігі
Tuverisikringslås
Orificio de chave antirrobo
Orificiu pentru cheie antifurt
Otvor na zasúvanie kľúča proti krádeži
Odpertina za ključ s protivlomno zaščito
Orificio de bloqueio de llave antirrobo
Anti-Stöld nyckellåshål
Hrszlik Önleme Anahtarı Deliği
Отвір замка для захисту від крадіжок
חור למנעול נגד גניבה
فتحة قفل مفتاح لمنع السرقة



Plug	Code	Country
	US	United States
	UK	United Kingdom
	ARG	Argentina
	AUS	Australia
	BRA	Brazil
	CHN	China
	EU	European Union
	IND	India
	KOR	South Korea



For a list of tested components and operating systems supported, go to the following web site: http://www.intel.com/NUCSupport

要查看经测试的组件和支持的操作系统列表，请访问网站：http://www.intel.com/NUCSupport

若需已經測試的元件和作業系統清單，請蒞臨以下的網站：http://www.intel.com/NUCSupport

Список протестированных компонентов и поддерживаемых операционных систем можно посмотреть на сайте http://www.intel.com/NUCSupport

Para ver una lista de los componentes sometidos a prueba y sistemas operativos compatibles, visite el siguiente sitio web: http://www.intel.com/NUCSupport

Pour obtenir une liste des composants testés et des systèmes d'exploitation pris en charge, consultez le site Web suivant : http://www.intel.com/NUCSupport

Eine Liste der getesteten Komponenten und unterstützten Betriebssysteme finden Sie auf der folgenden Website: http://www.intel.com/NUCSupport

Per un elenco dei componenti testati e dei sistemi operativi supportati, visitare il sito Web: http://www.intel.com/NUCSupport

テスト済みのコンポーネントのリストと対応しているオペレーティング・システムについては、次の Web サイトをご覧ください: http://www.intel.com/NUCSupport

테스트한 구성 요소와 지원되는 운영 체제 목록을 보려면 다음 웹 사이트로 이동하십시오: http://www.intel.com/NUCSupport

Aby uzyskać listę sprawdzonych składników i obsługiwanych systemów operacyjnych, przejdź do strony internetowej: http://www.intel.com/NUCSupport

Para obter uma lista de componentes testados e sistemas operacionais compatíveis, acesse o website: http://www.intel.com/NUCSupport

Pour une liste des composants testés et des systèmes d'exploitation pris en charge, accédez au site Web suivant : http://www.intel.com/NUCSupport

За списък с тестваните компоненти и поддръжани операционни системи отидете на следния уеб сайт: http://www.intel.com/NUCSupport

Za popis ispitanih komponenti i podržanih operacijskih sustava, idite na sljedeću web stranicu: http://www.intel.com/NUCSupport

Seznam testovaných komponent a podporovaných operačních systémů naleznete na následujícím webu: http://www.intel.com/NUCSupport

Hvis du vil have en liste over testede komponenter og understøttede systemer, skal du gå til følgende webste: http://www.intel.com/NUCSupport

Bezoek voor een lijst van geteste componenten en ondersteunde besturingssystemen de volgende website: http://www.intel.com/NUCSupport

Kontrolituidu komponentide ja toetatud operatsioonisüsteemide loetelu leiate järgmiselt veebilehel: http://www.intel.com/NUCSupport

Testattujen komponenttien ja tuettujen käyttöjärjestelmien luettelo on osoitteessa: http://www.intel.com/NUCSupport

Για μια λίστα των δοκιμασθέν στοιχείων, και λειτουργικά συστήματα που υποστηρίζονται, επισκεφθείτε την ακόλουθη διεύθυνση: http://www.intel.com/NUCSupport

A bevizsgált alkatrészek és a támogatott operációs rendszerek felsorolása ezen az oldalon található: http://www.intel.com/NUCSupport

Til að fá lista yfir prófaða hluta og studd stýrikerfi skal fara á eftirfarandi vefsetur: http://www.intel.com/NUCSupport

Pärbaudito komponentu u abtšal'tito operētājsistēmu sarakstu skatiet vietnē http://www.intel.com/NUCSupport

Všaidnytu komponentų ir suderinamų operacinių sistemų sąrašo ieškokite šioje svetainėje: http://www.intel.com/NUCSupport

Тексерілген құрамдас бөліктердің және қолдау көрсетілетін амалдық жүйелердің тізімін көру үшін мына веб-сайтқа кіріңіз: http://www.intel.com/NUCSupport

Du finner en liste over testede komponenter og operativsystemer som støttes, på nettstedet: http://www.intel.com/NUCSupport

Para acceder a una lista de componentes testados e de sistemas operativos suportados, visite o seguinte website: http://www.intel.com/NUCSupport

Pentru o listă de componente testate și sisteme de operare acceptate, mergeți la următorul site web: http://www.intel.com/NUCSupport

Zoznam vyskúšaných komponentov a podporovaných operačných systémov nájdete na adrese: http://www.intel.com/NUCSupport

Seznam testiranih komponent in podprtih operacijskih sistemov najdete na naslednji spletni strani: http://www.intel.com/NUCSupport

Para acceder a la lista de componentes probados y sistemas operativos compatibles, vaya al siguiente sitio web: http://www.intel.com/NUCSupport

För en lista med testade komponenter och operativsystem som stöds, gå till följande webbsida: http://www.intel.com/NUCSupport

Test edilen bileşenlerin ve desteklenen işletim sistemlerinin listesini görmek için http://www.intel.com/NUCSupport web sitesine gidin.

Для перегляду списку протестованих компонентів та підтримуваних операційних систем перейдіть на сторінку http://www.intel.com/NUCSupport

לקבלת רשימה של רכיבים שבדוקו ותוכנות הפעלה נתמכות, עבור לאתר הבאי: http://www.intel.com/NUCSupport
للطلاع على قائمة بالمكونات المختبرة وأنظمة التشغيل المعتمدة، انتقل إلى الموقع التالي: http://www.intel.com/NUCSupport

The operation of any wireless adapter other than the one installed, may violate regulatory compliance requirements in your region.
运行除已安装的适配器以外的任何其他无线适配器可能会违反您在地区的合规要求。
除了安裝的無線介面卡之外，若使用其它的無線介面卡操作，就可能違反您在地區的合規要求。

Использование другого беспроводного адаптера, отличного от установленного, может нарушать нормативные требования вашего региона.

La utilización de un adaptador inalámbrico que no sea el instalado puede violar los requisitos de conformidad regulatoria de su región.

L'utilisation de tout adaptateur réseau sans fil que celui installé peut enfreindre les réglementations de votre région sur la conformité.

Der Einsatz eines anderen als des installierten Wireless-Adapters verstößt u. U. gegen die örtlichen behördlichen Auflagen.

L'uso di adattatori wireless diversi da quello installato può violare i requisiti di conformità normativa della regione dell'utente.

インストールされているもの以外のワイヤレスアダプターの操作は、お客様の地域の規制遵守の要件に違反することがあります。

설치된 것 이외의 무선 어댑터를 작동하면 해당 지역의 규제 준수 요건을 위반하게 될 수 있습니다.

Działanie jakiegokolwiek karty bezprzewodowej innej niż ta zainstalowana, może naruszać wymogi zgodności z przepisami obowiązującymi w danym regionie.

A operação de qualquer adaptador sem fio diferente daquele instalado pode violar os requisitos de conformidade regulatória existentes em sua região.

L'utilisation de tout adaptateur sans fil autre que celui installé peut contrevenir aux exigences réglementaires de votre région.

Експлоатацията на безжичен адаптер, различен от инсталирания, може да наруши нормативните изисквания за съответствие във вашия регион.

Rač bilo kojeg bežičnog adaptera osim onog instaliranog može predstavljati kršenje zahtjeva za regulatornim usklađivanjem u vašoj regiji.

Provoz jakéhokoli jiného než nainstalovaného bezdrátového adaptéru může vést k porušení právních předpisů ve vaší oblasti.

Brugen af eventuel anden trådløs adapter end den installerede, kan overtræde regulerende overholdelseskrav i dit område.

Eel gebruik van een andere draadloze adapter dan de geïnstalleerde adapter kan betekenen dat u lokale wetten overtreedt.

Paigaldatust erineva juhtmevaba adaptri kasutamine võib rikkuda teie piirkonna kehtestatud vastavusnõudeid.

Minkä tahansa muun kuin laitteistoon asennetun langattoman sovitTIMen käyttäminen voi olla oman alueesi määräysten vastaista.

Η λειτουργία οποιοδήποτε ασύρματου προσαρμογέα, πλην αυτού που έχει εγκατασταθεί, δύναται να παραβιάζει τις απαιτήσεις ρυθμιστικής συμμόρφωσης στην περιοχή σας.

A telepített vezeték nélküli adaptertől eltérő adapter használat a sértheti az adott térségben érvényes előírásokat.

Notkun hvers konar þráðlauss korts annars en þess sem uppsett er getur brotið gegn áskilinni regluglýgni á þínu svæði.

Jebkáká cita bezvadu adaptera, kas nav uzstādītais adapteris, lietošana var pārkāpt atbilstību regulējošo likumdošanas aktu prasībās jūsu reģionā.

Naudojant kitokį belaidį adapterį, nei įrengtas, galima pažeisti įjūsų regiono reglamentuojančius atitikties reikalavimus.

Орнатылған адаптерден басқа кез келген сымсыз адаптер қолданылса, аймағыңыздағы нормативтік ережелерге сәйкестік талаптары бұзылуы мүмкін.

Bruk av annet trådløst kort enn det som er installert, kan være brudd på lovbestemte krav i ditt område.

A utilização de qualquer adaptador sem fios além do instalado poderá violar os requisitos de conformidade regulatória da sua região.

Utilizarea oricăruai alt adaptor wireless, decât cel instalat, poate încălca cerințele legale de conformitate din regiunea dvs.

Prevádzka iného bezdrôtového adaptéru ako je nainštalovaný môže porušovať legislatívne požiadavky na zhadu vo vašom regióne.

Uporaba brezplačnega vmesnika razen tistega, ki je nameščen, je lahko kršitev zahtev za zakonsko skladnost na vašem območju.

EI uso de cualquier adaptador inalámbrico distinto al instalado podría infringir los requisitos de cumplimiento normativo de su región.

Användning av trådlöst kort, förutom det kort som är installerat, kan vara överträdelse av krav på överensstämmelse för din region.

Takali olan kablosuz adaptörden başka bir adaptörün kullanılması, bölgenizdeki yönetmeliklerin ihlal edilimesi anlamına gelebilir.

Використання будь-якого бездротового адаптера, окрім установленного, може призвести до порушення нормативних вимог відповідності обладнання у вашому регіоні.

הפעלה של מתאם אלחוט שאינו זה ומתוקן עשירה להפר את דרישות האימות לתוקיו באזור שלך.
قد يؤدي تشغيل أي محول لاسلكي خلاف المحول المثبت إلى انتهاك شروط الامتثال التنظيمي في منطقك.

Support

支持	To download the latest drivers and BIOS updates, go to: http://downloadcenter.intel.com. <p>欲下载最新的驱动程序和 BIOS 更新，请访问：http://downloadcenter.intel.com.</p>
技術支援	若要下载最新的驱动程序和 BIOS 更新，請造訪：http://downloadcenter.intel.com.
Поддержка	Загрузить последние версии драйверов и обновления BIOS можно здесь: http://downloadcenter.intel.com.
Asistencia	Para descargar las actualizaciones de BIOS y controladores más recientes, visite: http://downloadcenter.intel.com.
Assistance	Pour télécharger les derniers pilotes et mises à jour de BIOS, accédez à: http://downloadcenter.intel.com.
Support	Die aktuellen Treiber und BIOS-Updates können Sie hier herunterladen: http://downloadcenter.intel.com.
Supporto	Per scaricare i driver più recenti e gli aggiornamenti del BIOS, andare all'indirizzo: http://downloadcenter.intel.com.
サポート	最新のドライバーと BIOS アップデートは、次の URL からダウンロードできます。 http://downloadcenter.intel.com.
지원	최신 드라이버와 BIOS 업데이트를 다운로드하려면 다음으로 이동하십시오: http://downloadcenter.intel.com.
Помощь	Aby pobrać najnowsze sterowniki i aktualizacje systemu BIOS, odwiedź stronę: http://downloadcenter.intel.com.
techniczna	Para baixar os drivers e as atualizações de BIOS mais recentes, vá para: http://downloadcenter.intel.com.
Asistance	Pour télécharger les dernières mises à jour de pilotes et du BIOS, accédez à: http://downloadcenter.intel.com
Поддръжка	За да изтеглите най-новите драйвери и актуализации за BIOS, отидете на адрес: http://downloadcenter.intel.com
Podrška	Za preuzimanje najnovijih upravljačkih programa i ažuriranje BIOS-a posjetite: http://downloadcenter.intel.com
Podpora	Nejnovější aktualizace ovladačů a systému BIOS si můžete stáhnout na adrese: http://downloadcenter.intel.com
Support	Download de seneste drivere og BIOS-opdateringer ved at gå til: http://downloadcenter.intel.com
Ondersteuning	Ga voor de nieuwste drivers en BIOS updates naar: http://downloadcenter.intel.com
Tugi	Värskeimate draiverite ja BIOS-i värskenduste allalaadimiseks minge aadressile http://downloadcenter.intel.com
Tuki	Voit ladata uusimmat ohjaimet ja BIOS-päivitykset osoitteesta http://downloadcenter.intel.com
Υποστήριξη	Για λήψη των πιο πρόσφατων προγραμμάτων οδήγησης και ενημερώσεων BIOS, επισκεφθείτε τη διεύθυνση http://downloadcenter.intel.com
Támogatás	A legújabb illesztőprogramokat és BIOS-frissítéseket innen lehet letölteni: http://downloadcenter.intel.com
Támogatás	Til að sækja nýjustu reklana og BIOS-uppfærslur ferðu á: http://downloadcenter.intel.com
Palaks	Lai lejuptelādētu jaunākos draiverus un BIOS atjauninājumus, dodieties uz: http://downloadcenter.intel.com
Atbalstas	Jei norite atsisiųsti naujausius tvarkyklių ir BIOS naujinimus, apsilankykite http://downloadcenter.intel.com
Қолдау қызметі	Соңғы драйверлер мен BIOS жаңартуларын жүктеп алу үшін, мына сайтқа өтіңіз: http://downloadcenter.intel.com
Støtte	For å laste ned de nyeste driverne og BIOS-oppdateringene, gå til: http://downloadcenter.intel.com
Supporte	Para transferir as mais recentes atualizações de controladores e da BIOS, visite http://downloadcenter.intel.com
Asistență	Pentru a descărca cele mai recente drivere și actualizări de BIOS, mergeți la: http://downloadcenter.intel.com
Podpora	Najnovšie aktualizácie ovládačov a systému BIOS si môžete stiahnuť na adrese http://downloadcenter.intel.com
Assistenza	Za prenos najnovějšíh gonilnikov in posodobitev za BIOS pojdite na: http://downloadcenter.intel.com
Support	Para descargar las actualizaciones de BIOS y controladores más recientes, visite: http://downloadcenter.intel.com
Destek	Hämta de senaste drivrutinerna och BIOS-uppdateringar, gå till: http://downloadcenter.intel.com
Підтримка	En son sürücülere ve BIOS güncelleştirmelerinin karşidan yüklemek için bkz. http://downloadcenter.intel.com
התמיכה	Щоб завантажити найновіші оновлення драйверів та BIOS, перейдіть за посиланням http://downloadcenter.intel.com

כדי להוריד את הרכיבים האחרונים למנהלי התקנים ל־BIOS, עבור אל: http://downloadcenter.intel.com
لتحميل أحدث برامج التشغيل وتحديثات BIOS، انتقل إلى: http://downloadcenter.intel.com

Unless it is mentioned in the Integration Guide or Technical Product Specification, please do not try to repair your equipment. Always follow the instructions in the Integration Guide or Technical Product Specification.

除非在“集成指南”或“技术产品规格”中提及，否则不要尝试修理您的设备。始终遵照“集成指南”或“技术产品规格”的说明操作。

除非「整合指南」或「技術產品規格」中有提到如何修復，否則請不要自己維修設備。 請務必遵守「整合指南」或「技術產品規格」的說明。

Не пытаться самостоятельно ремонтировать оборудование, если такая возможность не упомянута в «Руководстве по интеграции» или в «Технической спецификации продукции». Всегда соблюдайте инструкции, приведенные в «Руководстве по интеграции» и в «Технической спецификации продукции».

A menos que esté mencionado en la Guía de integración o la Especificación técnica del producto, no intente reparar su equipo. Siga siempre las instrucciones de la Guía de integración o la Especificación técnica del producto.

Sauf mention contraire dans le Guide d'intégration ou dans les Caractéristiques techniques du produit, n'essayez pas de réparer votre équipement. Suivez toujours les instructions du Guide d'intégration ou des Caractéristiques techniques du produit.

Bitte nehmen Sie keine Gerätereperaturen vor, sofern diese nicht im Integrationsleitfaden oder in den technischen Produktspezifikationen beschrieben werden. Befolgen Sie stets die Anleitungen im Integrationsleitfaden oder in den technischen Produktspezifikationen.

Tentare di riparare l'attrezzatura solo se indicato nella guida all'integrazione o nelle specifiche tecniche del prodotto. Seguire sempre le istruzioni della guida all'integrazione o delle specifiche tecniche del prodotto.

統合ガイドまたは製品技術仕様に記載されている場合を除き、装置の修理を試みないでください。 常に、統合ガイドまたは製品技術仕様に記載されている指示に従ってください。

통합 안내서 또는 기술 제품 사양에 언급되어 있지 않다면 장비를 수리하지 마십시오. 항상 통합 안내서 또는 기술 제품 사양의 지침을 따르십시오.

Jeśli przewodnik po integracji ani dane techniczne produktu nie zawierają stosownej wzmianki, prosimy nie podejmować prób naprawiania urządzenia. Należy zawsze postępować zgodnie z instrukcjami podanymi w przewodniku po integracji lub danych technicznych produktu.

Exceto se mencionado no Manual de Integração ou na Especificação Técnica do Produto, não tente consertar seu equipamento. Siga sempre as instruções contidas no Manual de Integração ou na Especificação Técnica do Produto.

Sauf mention contraire dans le Guide d'intégration ou dans les Caractéristiques techniques du produit, n'essayez pas de réparer votre équipement. Suivez toujours les instructions du Guide d'intégration ou des Caractéristiques techniques du produit.

Не се опитвайте да поправяте вашето оборудване, освен ако това не е посочено в ръководството за съглобяване или техническата спецификация на продукта. Винаги следвайте инструкциите в ръководството за съглобяване или техническата спецификация за продукта.

Ukoliko nije spomenuto u Priručniku za integraciju ili u Tehničkim specifikacijama proizvoda, ne pokušavajte popraviti ovo opremu. Uvijek slijedite upute u Priručniku za integraciju ili u Tehničkim specifikacijama proizvoda.

Nen-li v průvodci integrací nebo v technické specifikaci produktu uvedeno jinak, nepokoušejte se toto zařízení opravit. Vždy postupujte podle pokynů v průvodci integraci nebo v technické specifikaci produktu.

Medmindre det omtales i integrationsvejledningen eller den tekniske produktspecifikation, må du ikke forsøge at reparere udstyret. Følg altid instruktionerne i integrationsvejledningen eller den tekniske produktspecifikation.

Probeer uw apparatuur niet te repareren, tenzij het vermeldt wordt in de Integratiehandleiding of Technische Productspecificaties. Volg altijd de instructies uit de Integratiehandleiding of Technische Productspecificaties op.

Kui toimingut pole integreerimisjuhendis või toote tehnilises spetsifikatsioonis mainitud, ärge üritage oma seadet ise remontida. Järgige alati integreerimisjuhendis või toote tehnilises spetsifikatsioonis toodud juhiseid.

For more information on the wireless adapters, go to: http://www.intel.com/support/wireless/wlan.
有关无线适配器的更详尽信息，请访问：http://www.intel.com/support/wireless/wlan.
如需更多無線網卡相關的資訊，請造訪：http://www.intel.com/support/wireless/wlan.

Более детальную информацию по адаптерам беспроводной связи можно найти здесь: http://www.intel.com/support/wireless/wlan.

Para obtener más información sobre los adaptadores inalámbricos, visite: http://www.intel.com/support/wireless/wlan.

Pour davantage d'informations sur les cartes sans fil, accédez à : http://www.intel.com/support/wireless/wlan.

Weitere Informationen zu Wireless-Adaptern finden Sie unter: http://www.intel.com/p/it_DE/support/wireless.

Per ulteriori informazioni sugli adattatori wireless, andare all'indirizzo: http://www.intel.com/p/it_IT/support/wireless.

ワイヤレスアダプターの詳細については、次のURLを参照してください。 http://www.intel.com/p/ja_JP/support/wireless.

무선 어댑터에 대한 자세한 내용을 보려면 다음으로 이동하십시오: http://www.intel.com/p/ko_KR/support/wireless.

Aby uzyskać więcej informacji na temat kart sieci bezprzewodowej, odwiedź stronę: http://www.intel.com/support/wireless/wlan.

Para obter mais informações sobre os adaptadores sem fio, vá para: http://www.intel.com/p/pt_BR/support/wireless.

Pour plus d'information sur les adaptateurs sans fil, accédez à: http://www.intel.com/support/wireless/wlan

За повече информация относно безжичните адаптери отидете на адрес: http://www.intel.com/support/wireless/wlan

Za više informacija o bežičnim adapterima posjetite: http://www.intel.com/support/wireless/wlan

Další informace o bezdrátových adaptérech získáte na adrese: http://www.intel.com/support/wireless/wlan

Yörlirige oplysninger om trådløse adaptere findes på: http://www.intel.com/support/wireless/wlan

Ga voor meer informatie over de draadloze adapters naar: http://www.intel.com/support/wireless/wlan

Lisätevite traadita ühendusega adaptrite kohta vt aadressilt http://www.intel.com/support/wireless/wlan

Lisätietoja langattomista sovitTIMista on osoitteessa http://www.intel.com/support/wireless/wlan

Για περισσότερες πληροφορίες σχετικά με τους ασύρματους προσαρμογείς, επισκεφθείτε τη διεύθυνση : http://www.intel.com/support/wireless/wlan

Osobitě několik adapterekřl a http://www.intel.com/support/wireless/wlan oldalon található bővebb információ.

Fyrir náhættari upplýsingar um þráðlaus kort ferðu á: http://www.intel.com/support/wireless/wlan

Lai saņemtu plašāku informāciju par bezvadu adapteriem, dodieties uz: http://www.intel.com/support/wireless/wlan

Jei pageitaujiate daugiau informācijas apie belaidžiu ryšio adapterius, apsilankykite http://www.intel.com/support/wireless/wlan

Сымсыз адаптерлер туралы қосымша ақпарат алу үшін, мына сайтқа кіріңіз: http://www.intel.com/support/wireless/wlan

For mer informasjon om trådløse adaptere, gå til: http://www.intel.com/support/wireless/wlan

Para más informações sobre os adaptadores sem fios, visite http://www.intel.com/support/wireless/wlan

Pentru mai multe informații cu privire la adaptoarele wireless, mergeți la: http://www.intel.com/support/wireless/wlan

Viac informácií o bezdrôtových adaptéroch nájdete na adrese: http://www.intel.com/support/wireless/wlan

Za več informacij o brezžičnih vmesnikih pojdite na: http://www.intel.com/support/wireless/wlan

Para obtener más información sobre los adaptadores inalámbricos, visite: http://www.intel.com/support/wireless/wlan

För mer information om trådlösa adaptrar, gå till: http://www.intel.com/support/wireless/wlan

Käömos adaptörlerle ilgili daha fazla bilgi için bkz. http://www.intel.com/support/wireless/wlan

Детальную інформацію щодо бездротових адаптерів можна знайти на сторінці http://www.intel.com/support/wireless/wlan

לקבלת מידע נוסף על מתאמי אלחוטים, עבור אל: http://www.intel.com/support/wireless/wlan
لمزيد من المعلومات حول المحولات اللاسلكية، انتقل إلى: http://www.intel.com/support/wireless/wlan

Älä yritä korjata laitetta, ellei toimenpiteitä erikseen kuvata integrointipöaassa tai teknisessä tuote-erittelyssä. Noudata aina integrointipöaassa tai teknisessä tuote-erittelyssä annettuja ohjeita.

Εκτός εάν αναφέρεται στον Οδηγό Ενσωμάτωσης ή στην Τεχνική Προδιαγραφή Προϊόντος, μην επιχειρήσετε να επιδιορθώσετε τον εξοπλισμό σας. Να τηρείτε πάντα τις οδηγίες στον Οδηγό Ενσωμάτωσης ή στην Τεχνική Προδιαγραφή Προϊόντος.

Ne próbujaj megjavítani a berendezést, ha az Összeszerelési útmutatóban vagy a Műszaki előírásokban nincs róla említés. Mindig kövesse az Összeszerelési útmutatóban vagy a Műszaki előírásokban szereplő utasításokat.

Ef það er ekki tekið fram í Samþættingarléiðbeiningum eða Forskrift tæknilegrar vöru, skaltu ekki reyna að gera við tekið þitt. Fylgdu alltaf léiðbeiningunum í Samþættingarléiðbeiningum eða Forskrift tæknilegrar vöru.

Ja tas nav norādīts integrācijas pamācībā vai produkta tehnikajā specifikācijā, lūdzu, nemēģiniet labot savu aprīkojumu. Vienmēr ievērojiet instrukcijas integrācijas pamācībā vai produkta tehnikajā specifikācijā.

Neméghíkite jrganos taisyti ivyres, nebent tai būtų paminėta integravimo vadove arba produkto techninėje specifikacijoje. Visada vadovaukitės nurodymais, pateiktais integravimo vadove ar produkto techninėje specifikacijoje.

Біріктіру нұсқаулығында немесе Өнімнің техникалық сипаттамаларында көрсетілген болмаса, жадықты жөндеуге әрекет жасамасын. Біріктіру нұсқаулығындағы немесе Өнімнің техникалық сипаттамаларындағы нұсқауларды ардайым орындау қажет.

Med mindre det er beskrevet i Integrationsguiden eller Teknisk produktspecificasjon, må du ikke forsøke å reparere utstyret. Følg alltid instruksjonene i Integrationsguiden eller teknisk produktspecificasjon.

Exceto se mencionado no Manual de Integração ou na Especificação Técnica do Produto, não tente reparar o seu equipamento. Siga sempre as instruções contidas no Manual de Integração ou na Especificação Técnica do Produto.

Cu excepția cazului în care se menționează în Ghidul de integrare sau Specificațiile tehnice ale produsului, nu încercați să reparați echipamentul. Respectați întotdeauna instrucțiunile din Ghidul de integrare sau Specificațiile tehnice ale produsului.

Nepokúšajte sa vykonávať opravy zariadenia nad rámec pokynov uvedených v Integračnom manuále alebo v Technickom popise produktu. Vždy sa riadte pokynmi uvedenými v Integračnom manuále alebo v Technickom popise produktu.

Razen če ni drugače omenjeno v vodiču za integracijo ali v tehničnih specifikacijah izdelka, opreme ne poizkušajte popravljati. Vedno sledite navodilom v vodiču za integracijo ali v tehničnih specifikacijah izdelka.

A menos que se mencione en la Guía de integración o la Especificación técnica del producto, no intente reparar el equipo. Siga siempre las instrucciones indicadas en la Guía de integración o la Especificación técnica del producto.

Om inget annat omnämns i integreringsguiden eller den tekniska produktspecifikationen ska du inte försöka reparera din utrustning. Följ alltid anvisningarna i integreringsguiden eller den tekniska produktspecifikationen.

Entegrasyon Kılavuzunda ve Teknik Ürün Bilgilerinde belirtilmediği sürece lütfen ekipmanınızı tamir etmeyin denemeyin. Her zaman Entegrasyon Kılavuzundaki veya Teknik Ürün Bilgilerindeki talimat