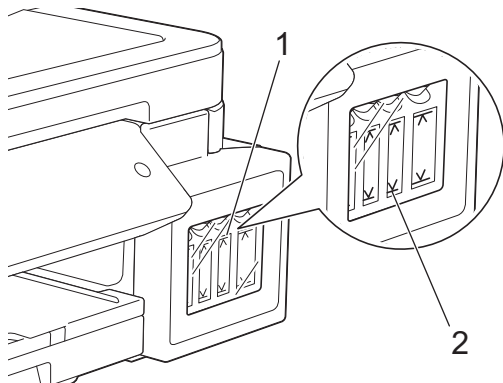


Заправка контейнеров с чернилами

Когда устройство обнаруживает, что в нем заканчиваются чернила, отображается сообщение.

На ЖК-дисплее отображается сообщение о том, какой именно контейнер с чернилами требует заполнения. Для заполнения контейнеров с чернилами в правильном порядке следуйте инструкциям на ЖК-дисплее.

Можно визуально проверить фактическое количество оставшихся чернил через окошко (1) контейнера с чернилами. Если оставшийся объем чернил находится на уровне нижней линии (2) или ниже минимальной отметки чернил, заполните контейнер с чернилами.



Необходимо заполнять контейнер, если уровень чернил ниже минимальной отметки, чтобы предотвратить их засыхание под воздействием воздуха, что может привести к повреждению блока печатающей головки.

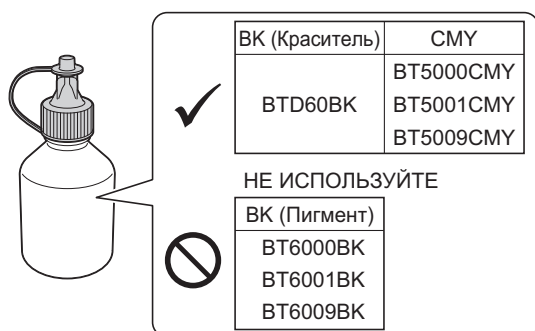
Заполняйте контейнер с чернилами, если уровень чернил находится на минимальной отметке или ниже нее.

⚠ ОСТОРОЖНО

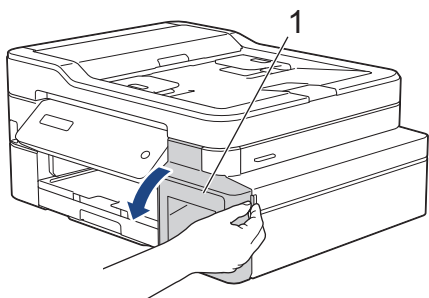
Если чернила попали в глаза, немедленно промойте глаза водой. В противном случае возможно покраснение или умеренное воспаление глаз. В случае любых нарушений обратитесь к врачу.

ВАЖНАЯ ИНФОРМАЦИЯ

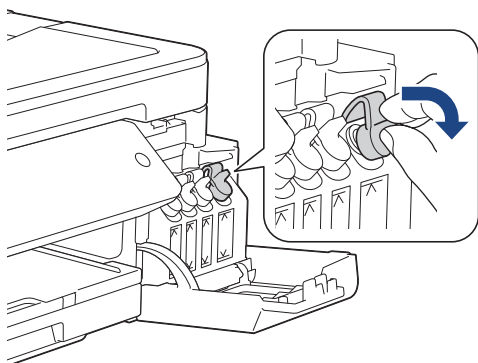
- Компания Brother настоятельно рекомендует использовать для замены только оригинальные чернила Brother. Использование или попытка использования потенциально несовместимых чернил в устройстве Brother может привести к повреждению устройства и/или к неудовлетворительному качеству печати. Гарантия не распространяется на неполадки, вызванные использованием несанкционированных чернил, произведенных сторонними компаниями. Чтобы защитить ваши вложения и обеспечить высочайшую эффективность устройств Brother, мы настоятельно рекомендуем использовать оригинальные чернила Brother.
- Проверьте название модели на наклейке бутылки с чернилами. Использование ненадлежащих чернил может привести к повреждению устройства.



1. Откройте крышку контейнера с чернилами (1).



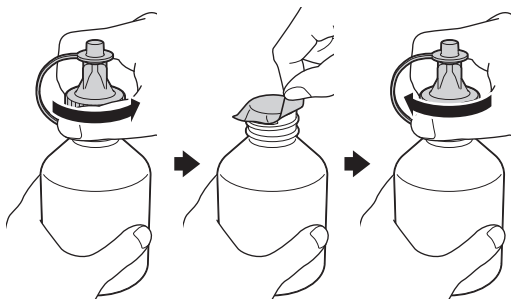
2. Потяните язычок вниз, чтобы открыть колпачок контейнера с чернилами для цветного контейнера, который требуется заполнить.



ПРИМЕЧАНИЕ

Соблюдайте осторожность, чтобы не прикоснуться к чернилам при снятии колпачка контейнера с чернилами.

3. Снимите колпачок бутылки с чернилами, удалите защитную пленку с бутылки с чернилами, после этого установите колпачок бутылки на место.



ВАЖНАЯ ИНФОРМАЦИЯ

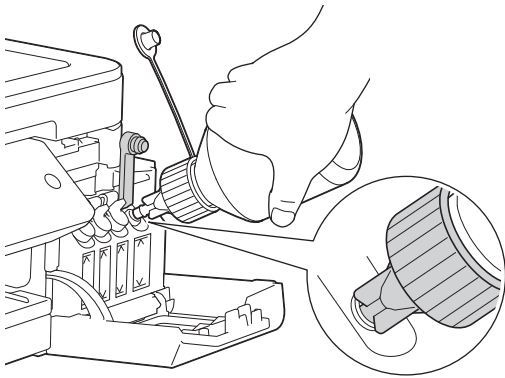
- Плотно закройте колпачок бутылки с чернилами. Это необходимо, чтобы чернила не вытекли.
- НЕ трясите бутылки с чернилами. Если чернила попадут на кожу или одежду, немедленно смойте их водой с мылом или моющим средством.

4. Снимите наконечник с бутылки с чернилами.



5. Убедитесь, что цвет колпачка контейнера с чернилами совпадает с цветом чернил в заполняемом контейнере.

Плотно вставьте носик бутылки с чернилами, чтобы чернила не проливались. Заполните контейнер чернилами, аккуратно сжимая бутылку, как показано на иллюстрации.



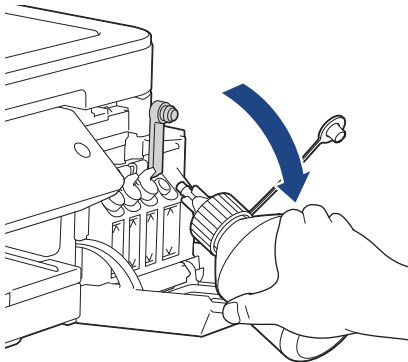
ВАЖНАЯ ИНФОРМАЦИЯ

Следите, чтобы уровень чернил не превысил верхнюю линию над отметкой максимального уровня чернил.

ПРИМЕЧАНИЕ

- Соблюдайте осторожность, чтобы не пролить чернила при заполнении контейнера с чернилами.
- Используйте все чернила в бутылке, если уровень не превышает верхнюю линию.

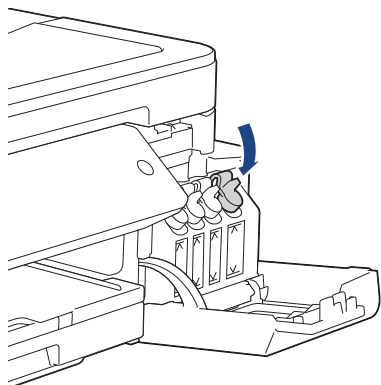
6. Держите носик бутылки вертикально, чтобы чернила не проливались, затем выньте носик из контейнера с чернилами.



ПРИМЕЧАНИЕ

Если в бутылке остались чернила, плотно закройте колпачок и храните бутылку с чернилами вертикально в темном прохладном месте на ровной поверхности.

7. Нажмите на колпачок контейнера с чернилами, чтобы плотно закрыть его.



8. Повторите указанные действия для каждого контейнера с чернилами, который требуется заполнить.
9. Закройте крышку отсека контейнеров с чернилами.

При открытии и закрытии крышки контейнера с чернилами на ЖК-дисплее может отобразиться сообщение с запросом, были ли заполнены контейнеры.

- После заполнения контейнеров с чернилами нажмите **▲** ([Да]), затем нажмите **▲** ([Да]), чтобы сбросить счетчик точек чернил для заполненных цветных картриджей.
- Если заполнение контейнера с чернилами не выполнялось, нажмите **▼** ([Нет]).

ВАЖНАЯ ИНФОРМАЦИЯ

- Если случайно смешаны разные цвета (заполнен неправильный контейнер с чернилами), обратитесь в службу поддержки клиентов Brother или к ближайшему дилеру Brother.
- Открытую бутылку с чернилами необходимо использовать в течение шести месяцев. Неоткрытые бутылки с чернилами следует использовать до даты истечения срока годности, указанной на упаковке бутылки.



Связанная информация

- [Регулярное техническое обслуживание](#)
- [Сообщения об ошибках и необходимости обслуживания](#)
- [Проблемы при обращении с бумагой и выполнении печати](#)