

Руководство пользователя



T H U N D E R B O T

Игровые мониторы

F23H60

F23HF

C27H144

Q34H144

Введение

Благодарим вас за выбор монитора Thunderobot.

Пожалуйста, внимательно прочитайте это руководство перед началом работы с вашим устройством и сохраните его для дальнейшего использования. Изображения, используемые в данном руководстве, служат для демонстрации функций устройства и могут незначительно отличаться от действительности.

Производитель оставляет за собой право на внесение изменений в данное руководство без предварительного уведомления.

Данный продукт предназначен исключительно для бытового использования и не может применяться в промышленных или коммерческих целях. Перевозить и хранить продукт необходимо в заводской упаковке согласно указанным на ней манипуляционным знакам. При погрузке, разгрузке и транспортировке соблюдайте осторожность. Транспорт и хранилища должны обеспечивать защиту продукта от атмосферных осадков и механических повреждений.

При обнаружении неисправностей в работе прибора следует немедленно прекратить его использование и передать в ближайший сервисный центр компании HAIER для тестирования, замены или ремонта. В целях безопасности все работы по ремонту и обслуживанию устройства должны выполняться только представителями уполномоченных сервисных центров компании HAIER.

Адреса и телефоны сервисных центров можно узнать на сайте
www.haier-europe.com

или по телефону 8-800-250-43-05.

Меры предосторожности

Внимательно прочитайте следующие инструкции, и действуйте в соответствии с этими правилами во избежание возникновения опасности или нарушения закона.

Информация о значении логотипа WEEE (утилизация электрического и электронного оборудования):



Логотип WEEE на изделии или его упаковке указывает на то, что это изделие запрещено утилизировать или перерабатывать с бытовыми отходами. Вы несете ответственность за доставку всех ваших электронных устройств или электрического оборудования в пункт сбора опасных отходов для их последующей утилизации. Сбор и правильная утилизация электронных устройств и электрического оборудования — залог сохранения природных ресурсов. Переработка электронных устройств и электрического оборудования обеспечивает сохранение здоровья человека и чистоту окружающей среды.

Розетка для подключаемого оборудования должна быть установлена вблизи оборудования и должна быть легко доступна.

- Изделие подходит для использования в нетропических зонах на высоте ниже 2 000 метров над уровнем моря.
- Не допускайте ударов монитора от падения на землю или иного сильного воздействия.
- Не используйте устройство в условиях слишком низкой или слишком высокой температуры ($< 35^{\circ}\text{C}$), при высокой влажности или запыленности в течение продолжительного времени.
- Не подвергайте монитор воздействию прямых солнечных лучей.
- Не подвергайте устройство воздействию сильных магнитных полей или статического электричества.
- В случае попадания на устройство воды или иной жидкости немедленно выключите его и не используйте до тех пор, пока не высохнет.
- Не чистите монитор с помощью моющих средств, содержащих химические элементы, или с использованием другой жидкости, чтобы избежать повреждений, вызванных коррозией и влагой. Если необходимо очистить поверхность, используйте сухую мягкую ткань.
- Наша компания не несет ответственности за потерю или удаление данных из изделия, вызванные неисправной работой программного обеспечения и оборудования, техническим обслуживанием или любым другим обстоятельством.
- Не разбирайте устройство самостоятельно во избежание потери права на гарантийное обслуживание.
- Руководство по началу работы и соответствующее программное обеспечение могут быть обновлены в любое время. Для самостоятельной загрузки обновленной версии посетите веб-сайт <http://www.haier.com/ru/servicesupport>, иным образом уведомления не предоставляются.

- Соблюдайте все предостережения и инструкции, обозначенные на мониторе.
- Не используйте аксессуары, не рекомендованные производителем, так как это может привести к опасности.
- Не размещайте монитор вблизи источников воды, таких как ванны, умывальники, кухонные раковины, стиральные машины, влажные подвалы или плавательные средства.
- Не ставьте монитор на неустойчивую платформу или столешницу, если монитор упадет и травмирует кого-либо или повредит сам монитор.
- Используйте только рекомендованные производителем или проданные вместе с монитором крепления для установки на стол, настенную панель или полку, следуйте инструкциям производителя и используйте одобренные производителем крепления.
- При установке на стену или полку следуйте инструкциям производителя и используйте одобренные производителем монтажные инструменты.
- Пазы и отверстия на корпусе или его задней и нижней части предназначены для вентиляции, а также служат для обеспечения надежной работы устройства и предотвращения ее перегрева. Они также служат для обеспечения надежной работы аппарата и предотвращения его перегрева.
- Не ставьте монитор на кровать, диван, ковер или другую подобную поверхность во избежание блокировки охлаждающих отверстий.
- Не ставьте монитор рядом или сверху источника тепла, например, радиатора. Не встраивайте монитор в нишу или мебель, если она не оборудована достаточной вентиляцией.

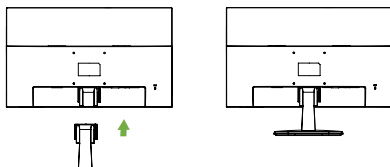
- Монитор следует использовать только с тем типом источника питания, который указан на его заводской табличке. Если у вас возникли вопросы относительно типа используемого источника питания, обратитесь к дилеру.
- Не оставляйте шнур питания в месте, где он может быть случайно задет пользователями.
- В качестве дополнительной защиты выключайте питание, когда монитор не используется; отключайте блок питания от розетки, чтобы предотвратить скачки напряжения на мониторе через шнур питания.
- Не перегружайте розетку и не удлиняйте шнур питания, иначе это может привести к пожару или поражению электрическим током.
- Не допускайте попадания посторонних предметов в пазы корпуса во избежание возникновения точек высокого напряжения или короткого замыкания деталей и возникновения пожара или поражения электрическим током.
- Если монитор неисправен, не открывайте корпус, не ремонтируйте монитор самостоятельно, обратитесь в центр послепродажного обслуживания для проверки и ремонта
- В следующих случаях сначала отключите монитор от розетки и обратитесь в центр послепродажного обслуживания для проверки и ремонта:
 - Шнур питания или вилка питания повреждены.
 - На монитор пролита жидкость.
 - На монитор попали дождь и вода.
 - Вы уронили монитор и повредили корпус
- Изображение на мониторе не соответствует ожиданиям и вы использовали все возможности встроенного меню для настройки.

1. Модель F23H60

1.1 Регулировка наклона

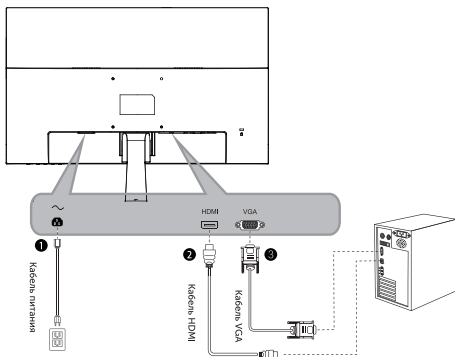
Чтобы обеспечить здоровое и удобное положение тела при использовании монитора, вы можете отрегулировать его в диапазоне примерно от -5° до 15° .

1.2 Установка/снятие основания

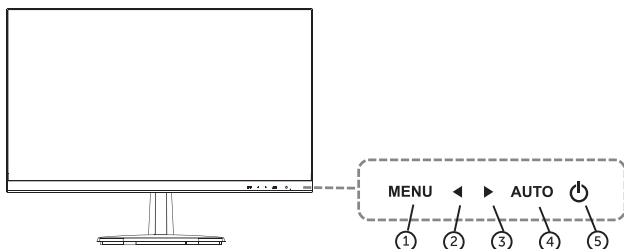


Прикрепите подставку к основному корпусу и защелкните ее в разъеме.

1.3 Подключение монитора к ПК



1.4 Настройка монитора



Для управления меню используются кнопки на нижней части монитора.

1. Меню/Выбор (MENU) :

Используется для вызова OSD (меню настроек на экране), а также для входа на следующий уровень подменю или выполнения соответствующей функции, когда экранное меню активно

2. Кнопка Назад/Яркость:

Используется для выбора в активном состоянии экранного меню и вызывает настройку яркости в неактивном состоянии экранного меню.

3. Кнопка Вперед/Контраст:

Используется для выбора в активном состоянии экранного меню и вызывает настройку контраста в неактивном состоянии экранного меню.

4. Автоматическая регулировка (AUTO):

Когда экранное меню закрыто, нажатие этой кнопки открывает доступ к функции автоматической настройки. Функция авторегулировки автоматически установит автоматически установит горизонтальное положение, вертикальное положение, фокус и т.д. (для режима VGA). В активном состоянии экранного меню можно вернуться к предыдущему уровню или выйти из меню.

5. Выключатель питания

Дважды нажмите эту кнопку, чтобы включить или выключить дисплей.

Примечание: Эта кнопка не полностью отключает питание. Если вы хотите полностью отключить питание, пожалуйста, выньте вилку из розетки.

1.5 Индикатор питания

Индикатор подсветки питания светится синим цветом в нормальном режиме работы, мигает синим цветом в режиме энергосбережения и выключается при выключении монитора. Индикатор гаснет, когда монитор выключен.

1.6 Использование экранного меню (OSD)

Следующие описания помогут вам настроить монитор с помощью экранного рабочего меню. После выполнения функции выберите клавишу AUTO для выхода из меню.

Для выполнения настроек с помощью экранного меню (OSD) выполните следующие действия.

Шаг 1: «Нажмите кнопку главного меню MENU, чтобы активировать экранное меню.

Шаг 2: «Нажмите кнопку выбора (2 или 3), чтобы выбрать значок функции, которую вы хотите настроить.

Шаг 3: Нажмите кнопку MENU для одного человека, чтобы активировать значок функции, которую вы хотите настроить.

Шаг 4: Нажмите «2» или «3», чтобы увеличить/уменьшить установленное значение и выполнить настройку экрана.

Шаг 5: Нажмите кнопку MENU еще раз, чтобы сохранить настройки и нажмите AUTO, чтобы вернуться в верхнее меню;

1.7 Доступные режимы работы F23H60

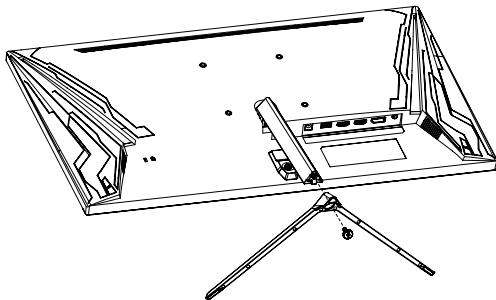
Номер	Разрешение	Гор. частота	Верт. частота
1	720 x 400	31.47 кГц	70 Гц
2	640 x 480	31.47 кГц	60 Гц
3	640 x 480	37.90 кГц	72 Гц
4	640 x 480	37.50 кГц	75 Гц
5	800 x 600	37.88 кГц	60 Гц
6	800 x 600	48.08 кГц	72 Гц
7	800 x 600	46.87 кГц	75 Гц
8	1024 x 768	48.36 кГц	60 Гц
9	1024 x 768	60.02 кГц	75 Гц
10	1280 x 1024	63.98 кГц	60 Гц
11	1280 x 1024	80.0 кГц	75 Гц
12	1440 x 900	55.46 кГц	60 Гц
13	1680 x 1050	65.29 кГц	60 Гц
14	1920 x 1080	67.16 кГц	60 Гц
15	1920 x 1080	162 кГц	75 Гц

1.8 Технические характеристики F23H60

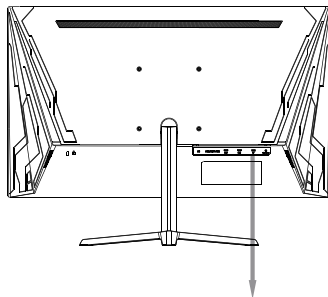
Продукт	Название модели	F23H60
Дисплей	Диагональ экрана	23.8"
	Тип панели	VA
	Производитель панели	HKC
	Изогнутый экран	Нет
	Соотношение сторон	16:9
	Поддержка HDR	Нет
	Разрешение	1920 x 1080
	Цветовое покрытие	72% NTSC
	Максимальная яркость (нит)	250
	Контрастность	3000:1
	Динамическая контрастность	1000000:1
	Углы обзора (Гориз./Верт.)	178°(Г) / 178°(В)
	Глубина цвета	8 бит
	Количество цветов	16.7 М
Входы / выходы	Время отклика OD	6 мс
	Частота обновления дисплея	75 Гц
	HDMI 1.4	1
	HDMI 2.0	Нет
	DP 1.2	Нет
	DP 1.4	Нет
	VGA	1
	DVI	Нет
Настройки	FreeSync Range	Нет
	Аудиовыход	Нет
	Динамик	Нет
	Регулирование угла поворота	-5°~+15°
	Регулирование угла наклона	Нет
	Вращение дисплея	Нет
Питание	Настройка высоты	Нет
	VESA	100x100
	Энергопотребление	36 Вт - 42 Вт
	Потребление в режиме сна	~0.5 Вт
	Потребление в выкл. состоянии	~0.3 Вт
Габариты	Адаптер питания	Встроенный
	Габариты с подставкой (ШхВхГ) (мм)	540×187.5×414.6
	Габариты упаковки (ШхВхГ) (мм)	612×109×400
Вес	Вес без подставки, кг	3,9
	Вес в упаковке, кг	5,1
Комплектация	Длина кабеля питания	0,9 м
	Версия кабеля HDMI в комплекте	1,2
	Версия кабеля DP в комплекте	Нет
	Кабель VGA	Нет
	Кабель DVI	Нет
	Длина кабеля DP	1,5 м
Программное обеспечение	Выбор цветовой температуры	Да
	Технология защиты зрения (Blue Light)	Да
	Adaptive-Sync	Нет
	Overdrive	Да
	Game Plus	Нет

2. Модель F23HF

2.1 Установка/снятие основания



2.2 Подключение монитора к ПК



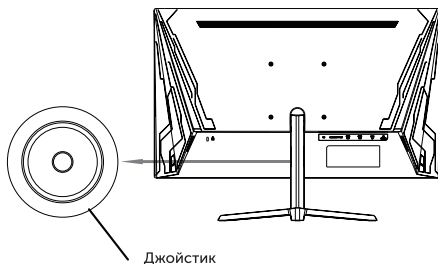
2.3 Индикатор питания

Когда монитор работает нормально, индикатор горит синим цветом; когда он находится в состоянии энергосбережения без сигнала, индикатор горит красным цветом.

В режиме ожидания мигает красный индикатор. В целях безопасности монитор следует отключать от сети, когда он не используется.

2.4 Использование экранного меню (OSD)

Работа с OSD осуществляется с помощью джойстика на задней панели устройства по центру.



Джойстик вверх | Выбор источника видеовхода

Джойстик вниз | Регулировка громкости

Джойстик влево | Ярлык игрового ассистента

Джойстик вправо | Предустановки

Нажмите джойстик для включения/показа меню, нажмите и удерживайте в течение 3 секунд для выключения.

Джойстик вверх:

Перемещение вверх/корректировка значения выбранного параметра

Джойстик вниз:

Перемещение вниз/корректировка выбранного значения

Джойстик влево:

Возврат к предыдущему меню

Джойстик вправо:

Открыть/Подтвердить

2.5 Технические характеристики F23HF

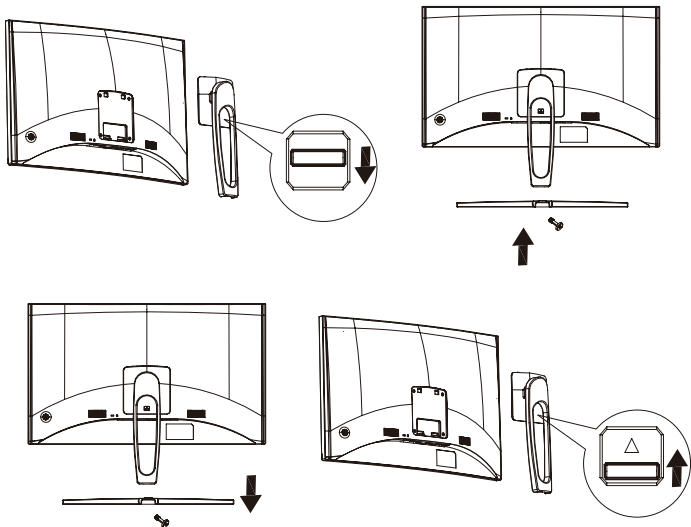
Продукт	Название модели	F23HF
Дисплей	Диагональ экрана	23.8"
	Тип панели	IPS
	Производитель панели	BOE
	Изогнутый экран	Нет
	Соотношение сторон	16:9
	Поддержка HDR	Нет
	Разрешение	1920 x 1080
	Цветовое покрытие	72% NTSC
	Максимальная яркость (нит)	250
	Контрастность	1000:1
	Динамическая контрастность	1000000:1
	Углы обзора (Гориз./Верт.)	178°(Г) / 178°(В)
	Глубина цвета	8 бит
	Количество цветов	16.7 М
Входы / выходы	Время отклика OD	6 мс
	Частота обновления дисплея	165 Гц
	HDMI 1.4	1
	HDMI 2.0	1
	DP 1.2	1
	DP 1.4	Нет
	VGA	Нет
	DVI	Нет
	FreeSync Range	Нет
Настройки	Аудиовыход	100 мВ (32Ω)
	Динамик	Нет
	Регулирование угла поворота	-5°~+15°
	Регулирование угла наклона	Нет
	Вращение дисплея	Нет
	Настройка высоты	Нет
	VESA	100x100
Питание	Энергопотребление	36 Вт - 42 Вт
	Потребление в режиме сна	~0.5 Вт
	Потребление в выкл. состоянии	~0.3 Вт
	Адаптер питания	12В 3А
Габариты	Габариты с подставкой (ШхВхГ) (мм)	540.1×209.9×407.8
	Габариты упаковки (ШхВхГ) (мм)	606×104×480
Вес	Вес без подставки, кг	3,5
	Вес в упаковке, кг	5,58
Комплектация	Длина кабеля питания	0,9 м
	Версия кабеля HDMI в комплекте	1,4
	Версия кабеля DP в комплекте	Нет
	Кабель VGA	Нет
	Кабель DVI	Нет
	Длина кабеля DP	1,5 м
Программное обеспечение	Выбор цветовой температуры	Да
	Технология защиты зрения (Blue Light)	Да
	Adaptive-Sync	Да
	Overdrive	Да
	Game Plus	Да

3. Модель C27H144

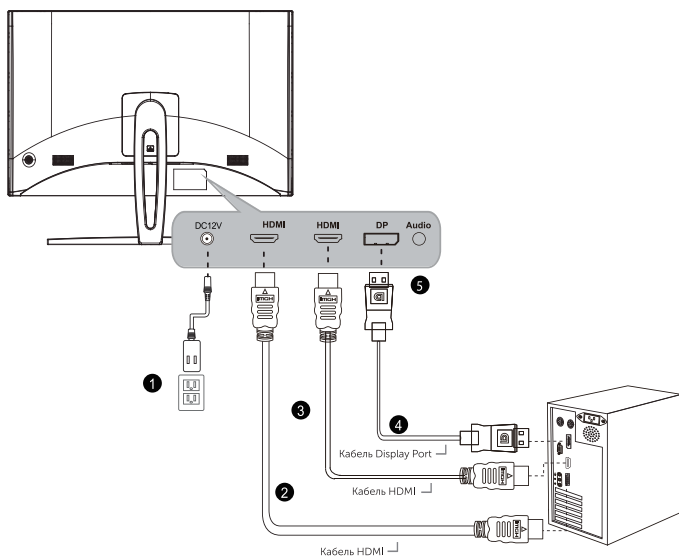
3.1 Регулировка наклона

Чтобы обеспечить здоровое и удобное положение тела при использовании монитора, вы можете отрегулировать его в диапазоне примерно от -5° до 15° .

3.2 Установка/снятие основания



3.3 Подключение монитора к ПК



1 Выключите компьютер и отсоедините кабель питания.

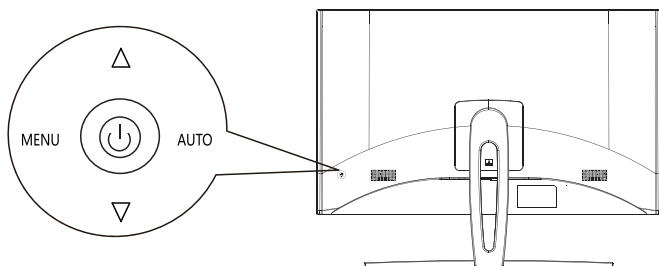
2. Подключите видео кабель к соответствующему разъему на задней панели компьютера.

3, Подключите выход постоянного тока адаптера к входу постоянного тока на заднем корпусе монитора и подключите адаптер к ближайшей электрической сети.

4. Включите питание компьютера и монитора. Если на мониторе появилось изображение, установка прошла успешно.

Если на мониторе нет изображения, проверьте все соединения.

3.4 Использование экранного меню (OSD)



Работа с OSD осуществляется с помощью джойстика на задней панели устройства по центру.

1. Меню / выбор (MENU) :

В активном состоянии OSD переходит на следующий уровень подменю или выполняет соответствующую функцию, в неактивном состоянии OSD отображает главное меню OSD.

2. Кнопка Вверх / Яркость :

Регулировка выбора в активном состоянии экранного меню, быстрая настройка яркости в неактивном состоянии экранного меню.

3. Кнопка Вниз / Контраст

Регулировка выбора в активном состоянии экранного меню, быстрая настройка контраста в неактивном состоянии экранного меню.

4. Выход / Квази-ярлык (AUTO) :

Когда экранное меню закрыто, нажатие этой кнопки приводит к входу в функцию Game Assist (Отображение на дисплее прицела - на выбор из 3-х видов)

Нажмите MENU для включения/показа меню, нажмите и удерживайте в течение 3 секунд для выключения.

Джойстик вверх: Перемещение вверх/корректировка значения выбранного параметра

Джойстик вниз: Перемещение вниз/корректировка выбранного значения

Джойстик влево: Возврат к предыдущему меню

Джойстик вправо: Открыть/Подтвердить

3.5 Доступные режимы работы C27H144

Номер	Разрешение	Гор. частота	Верт. частота
1	720 x 400	31.47 кГц	70 Гц
2	640 x 480	31.47 кГц	60 Гц
3	640 x 480	37.90 кГц	72 Гц
4	640 x 480	37.50 кГц	75 Гц
5	800 x 600	37.88 кГц	60 Гц
6	800 x 600	48.08 кГц	72 Гц
7	800 x 600	46.87 кГц	75 Гц
8	1024 x 768	48.36 кГц	60 Гц
9	1024 x 768	60.02 кГц	75 Гц
10	1280 x 1024	63.98 кГц	60 Гц
11	1280 x 1024	80.0 кГц	75 Гц
12	1440 x 900	55.46 кГц	60 Гц
13	1680 x 1050	65.29 кГц	60 Гц
14	1920 x 1080	66.7 кГц	60 Гц
15	1920 x 1080	162 кГц	144 Гц (HDMI)
15	1920 x 1080	200 кГц	165 Гц (DP)

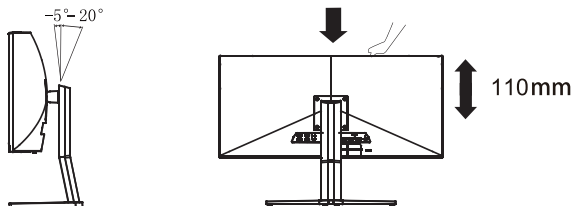
3.6 Технические характеристики C27 H144

Продукт	Название модели	C27H144
Дисплей	Диагональ экрана	27"
	Тип панели	VA
	Производитель панели	CSOT
	Изогнутый экран	R1800
	Соотношение сторон	16:9
	Поддержка HDR	Нет
	Разрешение	1920 x 1080
	Цветовое покрытие	72% NTSC
	Максимальная яркость (нит)	300
	Контрастность	3000:1
	Динамическая контрастность	1000000:1
	Углы обзора (Гориз./Верт.)	178°(Г) / 178°(В)
	Глубина цвета	8 бит
	Количество цветов	16.7 М
Входы / выходы	Время отклика OD	4 мс
	Частота обновления дисплея	144 Гц
	HDMI 1.4	1
	HDMI 2.0	Нет
	DP 1.2	1
	DP 1.4	1
	VGA	Нет
	DVI	Нет
	FreeSync Range	1
Настройки	Аудиовыход	100 мВ (32Ω)
	Динамик	Нет
	Регулирование угла поворота	-5°~+15°
	Регулирование угла наклона	Нет
	Вращение дисплея	Нет
	Настройка высоты	Нет
	VESA	100x100
Питание	Энергопотребление	36 Вт - 42 Вт
	Потребление в режиме сна	~0.5 Вт
	Потребление в выкл. состоянии	~0.3 Вт
	Адаптер питания	12В 3.8А
Габариты	Габариты с подставкой (ШхВхГ) (мм)	610.6×159.9×455.8
	Габариты упаковки (ШхВхГ) (мм)	685×170×440
Вес	Вес без подставки, кг	5,5
	Вес в упаковке, кг	6,9
Комплектация	Длина кабеля питания	0,9 м
	Версия кабеля HDMI в комплекте	Нет
	Версия кабеля DP в комплекте	1.2
	Кабель VGA	Нет
	Кабель DVI	Нет
	Длина кабеля DP	1,5 м
Программное обеспечение	Выбор цветовой температуры	Да
	Технология защиты зрения (Blue Light)	Да
	Adaptive-Sync	Да
	Overdrive	Да
	Game Plus	Да

4. Модель Q34H144

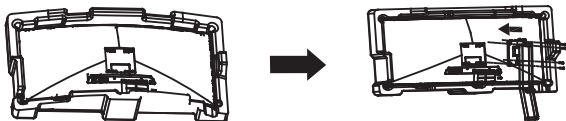
4.1 Регулировка наклона

Чтобы обеспечить здоровое и удобное положение тела при использовании монитора, вы можете отрегулировать его в диапазоне примерно от -5° до 20° и по высоте до 100 мм.



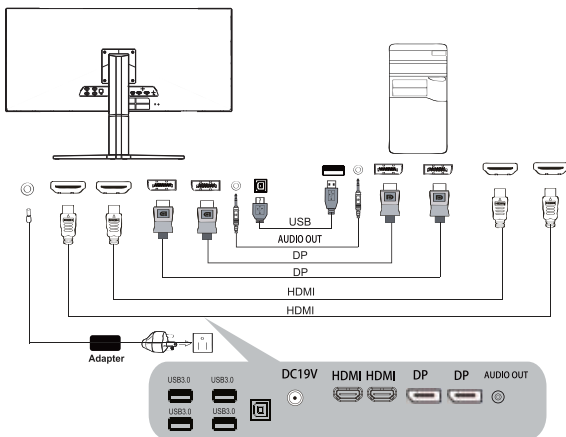
4.2 Установка/снятие основания

ВНИМАНИЕ! Установка опорного основания производится в защитной пене

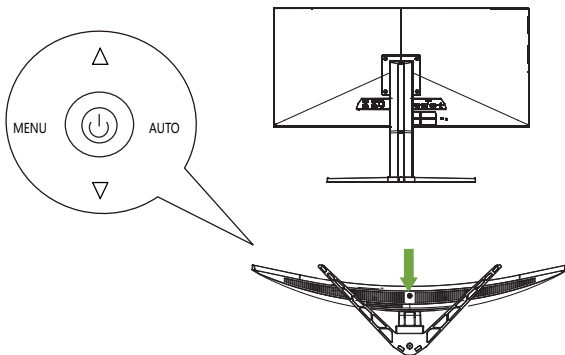


Плотно закрепите опорные винты с помощью отвертки.

4.3 Подключение монитора к ПК



4.4 Использование экранного меню (OSD)



Работа с OSD осуществляется с помощью джойстика на нижней панели устройства по центру.

1. Меню / выбор (MENU) :

В активном состоянии OSD переходит на следующий уровень подменю или выполняет соответствующую функцию, в неактивном состоянии OSD отображает главное меню OSD.

2. Кнопка Вверх / Яркость :

Регулировка выбора в активном состоянии экранного меню, быстрая настройка яркости в неактивном состоянии экранного меню.

3. Кнопка Вниз / Контраст

Регулировка выбора в активном состоянии экранного меню, быстрая настройка контраста в неактивном состоянии экранного меню.

4. Выход / Квази-ярлык (AUTO) :

Когда экранное меню закрыто, нажатие этой кнопки приводит к входу в функцию Game Assist (Отображение на дисплее прицела - на выбор из 3-х видов)

Нажмите MENU для включения/показа меню, нажмите и удерживайте в течение 3 секунд для выключения.

Джойстик вверх: Перемещение вверх/корректировка значения выбранного параметра

Джойстик вниз: Перемещение вниз/корректировка выбранного значения

Джойстик влево: Возврат к предыдущему меню

Джойстик вправо: Открыть/Подтвердить

4.5 Доступные режимы работы Q34H144

Номер	Разрешение	Гор. частота	Верт. частота
1	720 x 400	31.47 кГц	70 Гц
2	640 x 480	31.47 кГц	60 Гц
3	640 x 480	37.90 кГц	72 Гц
4	800 x 600	37.88 кГц	60 Гц
5	800 x 600	48.08 кГц	72 Гц
6	1024 x 768	48.36 кГц	60 Гц
7	1280 x 1024	63.98 кГц	60 Гц
8	1920 x 1080	66.7 кГц	60 Гц
9	3440x 1440	321.84 МГц	60 Гц
10	3440x 1440	823.91 МГц	100 Гц (HDMI)
11	3440x 1440	823.91 МГц	144 Гц (DP)

4.6 Технические характеристики Q34N144L

Продукт	Название модели	Q34N144
Дисплей	Диагональ экрана	34"
	Тип панели	VA
	Производитель панели	CSOT
	Изогнутый экран	R1500
	Соотношение сторон	21:9
	Поддержка HDR	HDR 10
	Разрешение	3440 x 1440
	Цветовое покрытие	72% NTSC
	Максимальная яркость (нит)	300
	Контрастность	3000:1
	Динамическая контрастность	1000000:1
	Углы обзора (Гориз./Верт.)	178°(Г) / 178°(В)
	Глубина цвета	8 бит
	Количество цветов	16.7 М
Входы / выходы	Время отклика OD	1 мс MPRT
	Частота обновления дисплея	144 Гц
	HDMI 1.4	Нет
	HDMI 2.0	2
	DP 1.2	Нет
	DP 1.4	2
	VGA	Нет
	DVI	Нет
Настройки	FreeSync Range	Нет
	Аудиовыход	100 мВ (32Ω)
	Динамик	Нет
	Регулирование угла поворота	-5°~+15°
	Регулирование угла наклона	-45°~+45°
	Вращение дисплея	Нет
	Настройка высоты	0-100 мм
	VESA	100x100
Питание	Энергопотребление	54 Вт - 80 Вт
	Потребление в режиме сна	~0.5 Вт
	Потребление в выкл. состоянии	~0.3 Вт
	Адаптер питания	19В 4.73А
Габариты	Габариты с подставкой (ШхВхГ) (мм)	807.8×231.8×531.7
	Габариты упаковки (ШхВхГ) (мм)	909×282×502
Вес	Вес без подставки, кг	7
	Вес в упаковке, кг	9
Комплектация	Длина кабеля питания	0,9 м
	Версия кабеля HDMI в комплекте	Нет
	Версия кабеля DP в комплекте	1.4
	Кабель VGA	Нет
	Кабель DVI	Нет
	Длина кабеля DP	1,5 м
Программное обеспечение	Выбор цветовой температуры	Да
	Технология защиты зрения (Blue Light)	Да
	Adaptive-Sync	Да
	Overdrive	Да
	Game Plus	Да

ОБСЛУЖИВАНИЕ КЛИЕНТОВ

Мы рекомендуем обращаться в службу поддержки клиентов компании «Хайер», а также использовать оригинальные запасные части. Если у вас возникли проблемы с вашей бытовой техникой, пожалуйста, сначала изучите раздел «Устранение неисправностей». Если вы не нашли решения проблемы, пожалуйста, обратитесь:

— к вашему официальному дилеру или в наш колл-центр:

- 8-800-250-43-05 (РФ),
- 8-10-800-2000-17-06 (РБ),
- 00-800-2000-17-06 (Узбекистан),
- 0-800-308-989 (Украина)

— на сайт www.haier-europe.com, где вы можете оставить заявку на обслуживание, а также найти ответы на часто задаваемые вопросы. Обращаясь в наш сервисный центр, пожалуйста, подготовьте следующую информацию, которую вы можете найти на паспортной табличке и в чеке:

Модель _____

Серийный номер _____

Дата продажи _____

Также, пожалуйста, проверьте наличие гарантии и документов о продаже. Важно! Отсутствие на приборе серийного номера делает невозможной для Производителя идентификацию прибора и, как следствие, его гарантийное обслуживание. Запрещается удалять с прибора заводские идентифицирующие таблички. Отсутствие заводских табличек может стать причиной отказа выполнения гарантийных обязательств. В настоящий документ могут быть внесены изменения без предварительного уведомления. Производитель оставляет за собой право вносить изменения в конструкцию и комплектацию изделия без дополнительного уведомления.

Продукция соответствует требованиям технических регламентов Евразийского экономического (Таможенного) союза.

Сертификат соответствия ЕАЭС RU С-CN.АЯ46.В.25696/22 от
18.07.2022
действует до 17.07.2027.

Декларация о соответствии ЕАЭС N RU Д-CN.
РА05.В.01197/22 от 20.07.2022
действует до 19.07.2027.



T H U N D E R O B O T

RU

Изготовитель, страна производства, дата производства и гарантийный срок указаны на упаковке. Перед использованием устройства внимательно прочтите это руководство по эксплуатации и сохраните его для дальнейшего использования.

Производитель:
Haier Overseas Electric Appliances Corp. Ltd.
«Хайер Оверсиз Электрик Апплаенсиз Корп. Лтд.»
Адрес: Room S401, Haier Brand Building,
Haier Industry Park
Hi-Tech Zone, Laoshan District, Qindao China
Офис S401, Хайер-бренд-билдинг, Хайер-индастри-парк
Хай-тек-зон, Лаошан-дистрикт, Циндао, Китай

Уполномоченная организация / Импортер: ООО «ХАР».
Адрес импортера: 121099, г. Москва,
Новинский бульвар, д. 8, эт. 16, офис 1601.
тел. 8-800-250-43-05, адрес эл. почты:
info@haierrussia.ru

