



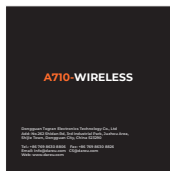
User Manual

English.....1~6

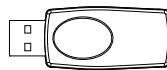
Русский.....7~12



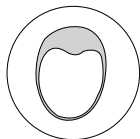
Headphone x1



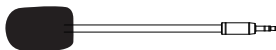
User manual x1



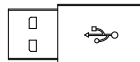
Transmitter x1



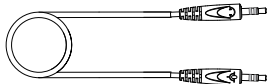
Cloth ear pad x2



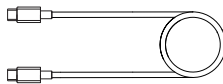
Detachable mic x1



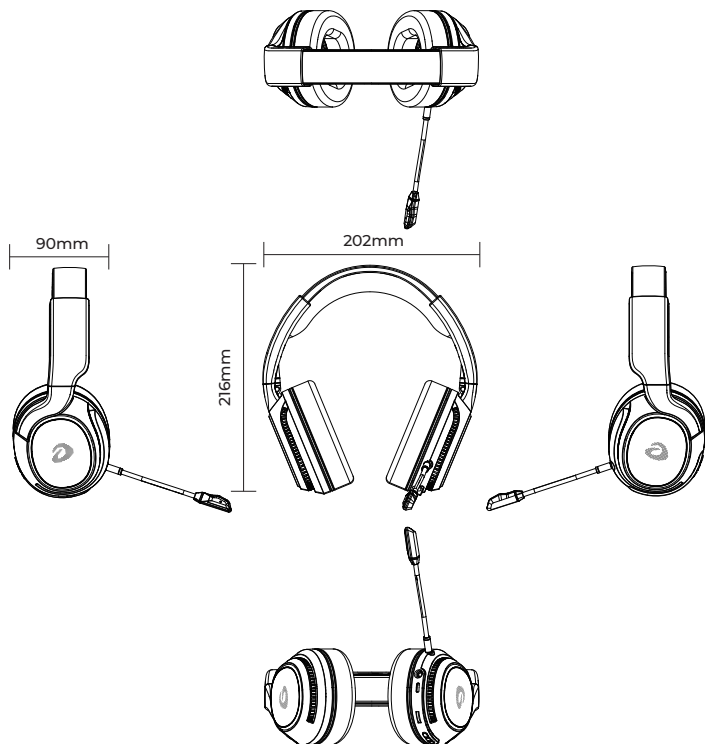
Type-c to USB adapter x1



3.5mm audio cable x1



Type-c cable x1



Basic parameter

Battery: 1400mAh

Weight: 345g

Backlight: RGB

Microphone: detachable

Size: 202*216*90mm

3.5mm cable length: 1m(male to male)

Type-c cable length: 1.2m(male to male)

Electronics parameter

Play mode: 5.8G/Type-c/3.5mm

Wireless standard: 5.8G

Frequency range: 5725-5850MHz

RF Range: 10M (unobstructed)

Charging Voltage: DC 5V 500mA

Charging Time: appr 4h

Working Time: appr 10h(lighting on)
appr 12h(lighting off)

Standby time: 3 months

Speaker parameter

Drive unit : Φ 50mm * 10 mm(H)

Sensitivity : 104dB \pm 3dB

Impedance: 24 \pm 15% OHMS

Frequency response: 20~20KHz

Total harmonic distortion: \leq 5%

Power rating: 10mW-15mW(max)

Buzz & Rating: sine wave 0.49V

Load test: normal 10mW 24 hours

Microphone parameter

Drive unit: ϕ 6mm * 2.7mm(H)

Sensitivity: -42 \pm 3 dB

Directivity: omnidirectional

Impedance: 2.2KOHMS

Frequency response: 100~10KHz

Total harmonic distortion: \leq 5%

Operating voltage: DC 1.0V~10V

Current consumption: Max 0.5mA



Function

- | | | |
|-------------------|-----------------|---------------|
| ① Lighting button | ② Power button | ③ Mic button |
| ④ Volume button | ⑤ Indicator LED | ⑥ Type-c jack |
| ⑦ Audio jack | ⑧ Mic jack | |

5.8G pairing

- 1.Insert 5.8G transmitter in device, headset and launcher will be paired automatically.
- 2.Long press the power button and the Mic button for 3s to enter mandatory pairing, the headset indicator LED flash blue quickly. After the pairing is successful, the indicator LED is always on.

Audio cable

Use 3.5mm audio cable to connect headphone and playback devices directly, without turning on the power.

1.Power button: long press for 3s, turn on with one beep; long press for 3s, turn off with one beep.

2.Lighting button: flowing RGB light effect and four color (red, green, blue, purple) single breathing light effects.

3.Mic button: press once, turn on with two beeps, turn off with one beep.

4.Volume button: rolling the button to increase or decrease volume.

5.Low power: when the battery low power, the sound will beep three times every one minute.

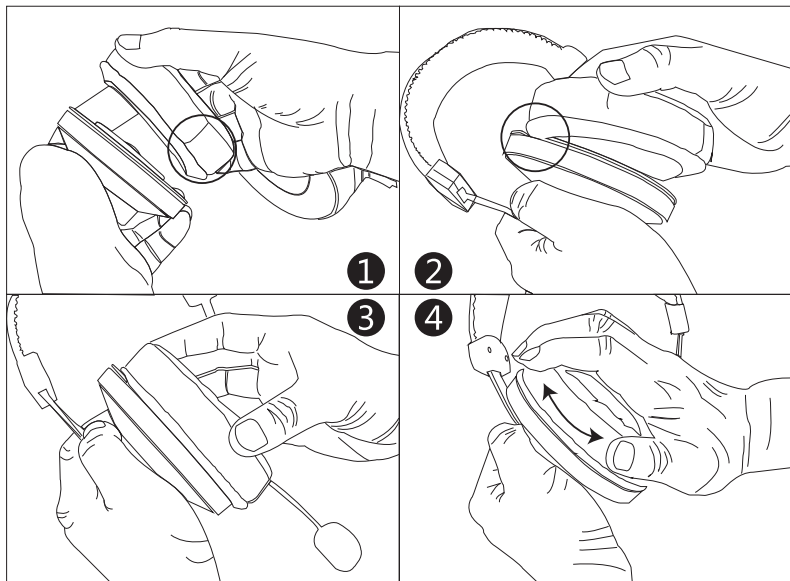
6.Indicator LED:

- ① Power on-flashing blue color
- ② Low power-flashing red color
- ③ Charging- flashing red color
- ④ Full charge- LED turn off
- ⑤ Fast flashing blue color-5.8G pairing

7.Choose working mode which you want to play.

- ① Type-c to type-c
- ② Type-c to USB
- ③ Audio output mode
- ④ 5.8G wireless mode

How to replace ear pad



① Seam is at the bottom.

② Buckle on the gap.

③ Insert it into the gap.

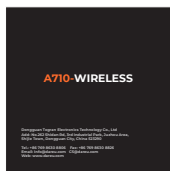
④ Rotate gently.

English.....1~6

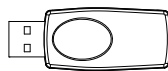
Русский.....8~12



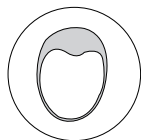
Наушники x1



**Руководство
пользователя x1**



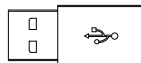
Передатчик x1



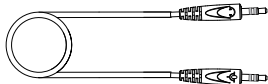
**Тканевая
амбушюра x2**



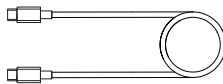
**Съемный
микрофон x1**



Адаптер Type-c к USB x1



Аудиокабель 3,5 мм x1



Кабель Type-c x1



Основной параметр

Батарея: 1400 мАч

Вес: 345 г

Подсветка: RGB

Микрофон: съемный

Размер: 202 * 216 * 90 мм

Длина кабеля 3,5 мм: 1 м
(от мужчины к мужчине)

Длина кабеля Type-c: 1,2 м
(от мужчины к мужчине)

Параметр динамика

Приводной блок: $\Phi 50\text{mm} \times 10\text{ мм}$ (H)

Чувствительность: 104 дБ \pm 3 дБ

Импеданс: 24 \pm 15% Ом

Частотная характеристика: 20 ~ 20 кГц

Общее гармоническое искажение: $\leq 5\%$

Номинальная мощность: 10 МВт-15 МВт (макс.)

Жужжание и номинальная мощность:
синусоидальная волна 0,49 В

Нагрузочный тест: нормальная
мощность 10 МВт 24 часа

Параметр электроники

Режим воспроизведения: 5,8 Г / Type-c / 3,5 мм

Стандарт беспроводной связи: 5.8G

Диапазон частот: 5725-5850 МГц

Радиочастотный диапазон: 10 м (беспрепятственный)

Напряжение зарядки: DC 5V 500mA

Время зарядки: около 4 часов

Время работы:
около 10 часов (освещение включено)
около 12 часов (освещение выключено)

Время ожидания: 3 месяца

Параметр микрофона

Приводной блок: $\Phi 6\text{ мм} \times 2,7\text{ мм}$ (B)

Чувствительность: -42 \pm 3 дБ

Направленность: всенаправленная

Импеданс: 2,2 Ком

Частотная характеристика: 100 ~ 10 кГц

Общее гармоническое искажение: $\leq 5\%$

Рабочее напряжение: DC 1,0 В ~ 10 В

Потребляемый ток: Не более 0,5 мА



Функция

- | | | |
|--------------------------------|--------------------------|--------------------|
| ① Кнопка освещения | ② Кнопка включения | ③ Кнопка микрофона |
| ④ Кнопка регулировки громкости | ⑤ Светодиодный индикатор | ⑥ Разъем Type-c |
| ⑦ Аудиоразъем | ⑧ Разъем для микрофона | |

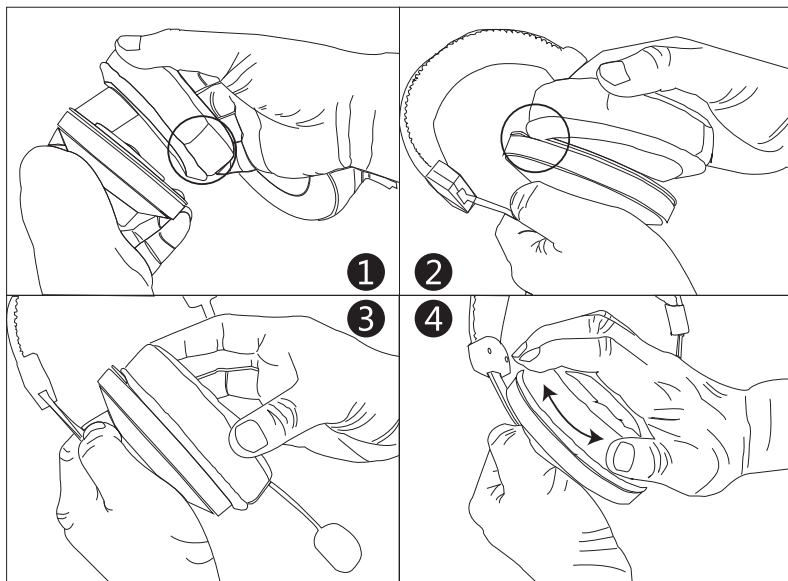
Сопряжение 5.8G

1. Вставьте передатчик 5,8g в устройство, наушники и передатчик будут сопряжены автоматически;
2. Нажмите и удерживайте кнопку питания и кнопку микрофона в течение 3 с для принудительного сопряжения, индикатор наушников будет быстро мигать синим цветом. Светодиодный индикатор всегда будет включен после успешного сопряжения.

Аудиокабель

Используйте аудиокабель 3,5 мм для прямого подключения наушников и устройств воспроизведения без включения питания.

- 1. Кнопка питания:** нажмите и удерживайте в течение 3 с, один сигнал — включения; нажмите и удерживайте в течение 3 с, один сигнал — выключение.
- 2. Кнопка освещения:** плавный световой эффект RGB и световой эффект одного дыхания в четырех цветах (красный, зеленый, синий, фиолетовый).
- 3. Кнопка микрофона:** нажмите один раз для включения, раздастся два звуковых сигнала, для выключения раздастся один звуковой сигнал.
- 4. Кнопка громкости:** прокрутите кнопку для увеличения или уменьшения громкости.
- 5. Низкий заряд батареи:** когда батарея разряжена, звуковой сигнал будет раздаваться три раза каждые одну минуту.
- 6. Светодиодный индикатор:**
 - ① Питание включено — мигает синий
 - ② Низкое энергопотребление — мигает красный
 - ③ Зарядка — мигает красный
 - ④ Полностью заряжен — светодиод выключается
 - ⑤ Быстрое мигание синим цветом — сопряжение 5.8G
- 7. Выберите режим работы для воспроизведения.**
 - ① Type-c к Type-c
 - ② Type-c в USB
 - ③ Режим звукового выхода
 - ④ Беспроводной режим 5.8G



① Пришивается снизу.

② Зазор на застежке.

③ Вставьте его в зазор.

④ Аккуратно поверните.

A710-WIRELESS

Dongguan Togran Electronics Technology Co., Ltd
Add: No.262 Shidan Rd, 3rd Industrial Park, Juzhou Area,
Shijie Town, Dongguan City, China 523290

Tel.: +86 769 8630 8806 Fax: +86 769 8630 8826
Email: Info@dareu.com CS@dareu.com
Web: www.dareu.com