

# 1 ? SUPPORT

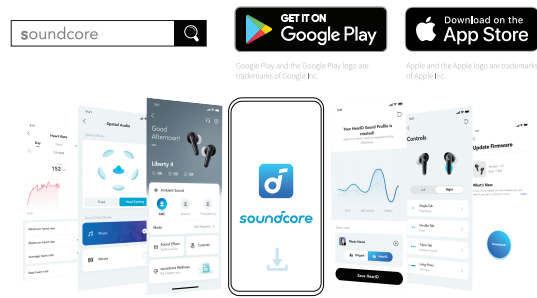


Please visit [www.soundcore.com/support](http://www.soundcore.com/support) for more information.

- CS: Pro více informací navštivte [www.soundcore.com/support](http://www.soundcore.com/support). DA: Besøg [www.soundcore.com/support](http://www.soundcore.com/support) for mere information. DE: Besuche Informationen finden Sie unter [www.soundcore.com/support](http://www.soundcore.com/support). EL: Επισκεφθείτε τον δικτυακό τόπο [www.soundcore.com/support](http://www.soundcore.com/support) για περισσότερες πληροφορίες. ES: Visite [www.soundcore.com/support](http://www.soundcore.com/support) para obtener más información. FI: Lisätietoja on osoitteessa [www.soundcore.com/support](http://www.soundcore.com/support). FR: Rendez-vous sur [www.soundcore.com/support](http://www.soundcore.com/support) pour obtenir plus d'informations. HU: További információért látogasson el a [www.soundcore.com/support](http://www.soundcore.com/support) oldalra. IT: Per ulteriori informazioni visita [www.soundcore.com/support](http://www.soundcore.com/support). NL: Ga naar [www.soundcore.com/support](http://www.soundcore.com/support) voor meer informatie. NO: Besøk [www.soundcore.com/support](http://www.soundcore.com/support) for mer informasjon. PL: Odwiedź stronę [www.soundcore.com/support](http://www.soundcore.com/support), aby dowiedzieć się więcej. PT: Visite [www.soundcore.com/support](http://www.soundcore.com/support) para obter mais informações. RU: Для получения дополнительной информации посетите сайт [www.soundcore.com/support](http://www.soundcore.com/support). SK: Ďalšie informácie nájdete na stránke [www.soundcore.com/support](http://www.soundcore.com/support). SL: Več informacij je na voljo na spletnem mestu [www.soundcore.com/support](http://www.soundcore.com/support). SV: Besök [www.soundcore.com/support](http://www.soundcore.com/support) för mer information. TR: Daha fazla bilgi için lütfen [www.soundcore.com/support](http://www.soundcore.com/support) adresini ziyaret edin.

[www.soundcore.com/support](http://www.soundcore.com/support) מדרע עזרה קו ברוך

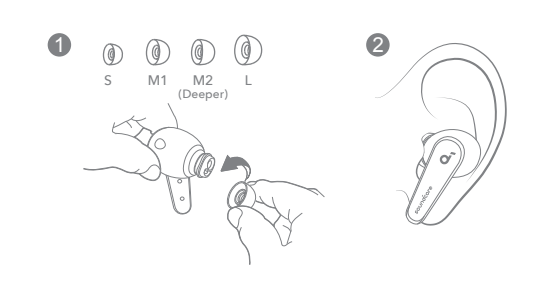
# 2 APP



Download the soundcore app to enhance your experience with features including heart rate monitoring, spatial audio, ambient sound modes, HearID Sound, custom controls, firmware updates, and more.

- CS: Stáhněte si aplikaci soundcore a obohatte svou uživatelskou zkušenost o funkce jako sledování srdečního tepu, prostorový zvuk, módy zvuku prostředí, HearID Sound, úpravěcké ovládací prvky, aktualizace firmwaru, atd. DA: Download soundcore-appen for at forbedre din oplevelse med funktioner såsom pulsmåling, rumlig lyd, omgivende lydlydstand, HearID Sound, brugerdefinerede betjening, firmware-opdateringer og meget mere. DE: Laden Sie die soundcore-App herunter, um mit Funktionen wie Herzfrequenzüberwachung, räumliches Audio, Umgebungsgeräusche-Modi, HearID-Klang, benutzerdefinierte Bedienelemente, Firmware-Updates und mehr von allem noch besseren Produktserlebnis zu profitieren. EL: Κατεβάστε την εφαρμογή soundcore για να βελτιώσετε την εμπειρία με δυνατότητες όπως η ακολούθηση καρδιακού ρυθμού, ήχος χώρου, λειτουργίες ήχου περιβάλλοντος, ήχος HearID, προσρμοσμένα στοιχεία ελέγχου, ενημέρωση υλικολογισμικού κλπ. FI: Lataa soundcore-sovellus parantaksesi käyttökokemustasi (sydämen sykkeen seuranta, tilaääni, ympäristön äänitilat, HearID-ääni, mukautetut säätimet, laiteohjelmiston päivitykset ja paljon muuta). FR: Téléchargez l'application soundcore pour enrichir votre expérience avec des fonctionnalités telles que la surveillance de la fréquence cardiaque, du son spatial, des modes son ambient, HearID Sound, des commandes personnalisées, les mises à jour logicielles, etc. HU: Látas soundcore-szovellős parantásakészíti a felhasználói élményt (szdämen sykkeen seuranta, tilaääni, ympäristön äänitilat, HearID-ääni, mukautetut säätimet, laiteohjelmiston päivitykset ja paljon muuta). IT: Scarica l'app soundcore per migliorare la tua esperienza con funzionalità come il monitoraggio della frequenza cardiaca, l'audio spaziale, le modalità suono ambiente e il suono HearID, personalizzare i controlli, aggiornare il firmware e altro ancora. NL: Download de soundcore-app om u ervaring te verbeteren met functies zoals hartslagmeting, ruimtelijke audio, omgevingsgeluidsmodi, HearID-geluid, aanpasbare bediening, firmware-updates en nog veel meer.

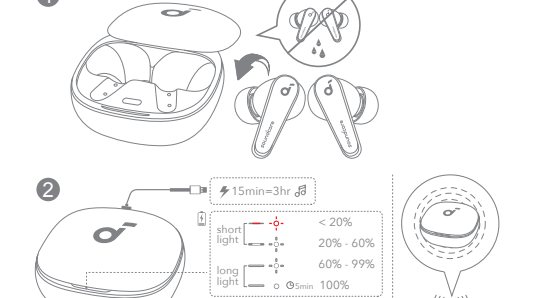
# 3 WEARING



Choose the Ear Tips that fit your ears best and take a fit test in the soundcore app to ensure you get the best ANC performance.

- CS: Pro zajištění nejlepšího možného výkonu ANC zvolte za pomoci testu v aplikaci soundcore také nové nástavce Ear Tips, které vám sednou do ucha. DA: Vælg de ørepropperne, der passer bedst til dine ører, og foretag en pasformtest i soundcore-appen for at optimere ANC (adaptiv støjudjødning). DE: Wählen Sie die Ohrstöpsel, die am besten zu Ihren Ohren passen, und führen Sie einen Passformtest in der soundcore-App durch, um die beste ANC-Leistung sicherzustellen. EL: Επιλέξτε το βυστόχο που σας ταιριάζει καλύτερα στα αυτιά, αλλά και κάνει ένα test να δείτε αν εφαρμόζονται ουστά στην εφαρμογή soundcore για να διασφαλίσετε ότι θα έχετε τη βέλτιστη απόδοση ANC. ES: Elija las almohadillas que mejor se adapten a sus oídos y realice una prueba de ajuste en la aplicación soundcore para garantizar el mejor rendimiento de la cancelación de ruido activa (ANC). FI: Valitse korvipsi parhaiten sopivat EarTips-korvasovitteet ja tee istuvuustesti soundcore-sovelluksessa varmistaaksesi, että saat parhaan ANC-suorituskykyyn. FR: Choisissez les embouts d'oreille les mieux adaptés à vos oreilles et faites un test d'ajustement dans l'application soundcore pour vous assurer d'obtenir la meilleure performance ANC. HU: Válassza ki a füléhez legjobban illeszkedő fülhallgatót, és végezzen illeszkedési tesztet a soundcore alkalmazásban, hogy biztosíthassa a legjobb ANC-telejtményt. IT: Scegli i gommini che si adattano meglio alle tue orecchie e fai un test di adattamento nell'app soundcore per assicurarti di ottenere le migliori prestazioni ANC.

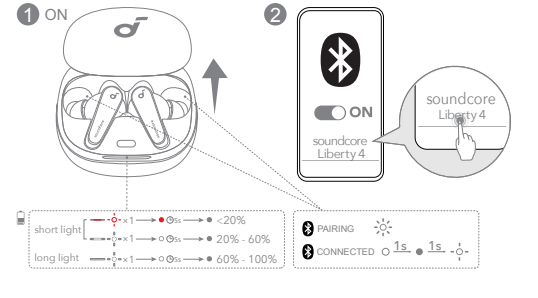
# 4 CHARGING



Fully dry off the earbuds and the USB-C charging port before charging. For wireless charging, position the charging case at the center of your wireless charger.

- CS: Sluchátka i nabíjecí zdička USB-C před nabíjením úplně osušte. Pro bezdrátové nabíjení umístěte nabíjecí pouzdro na střed bezdrátové nabíječky. DA: Tør ørepropperne og USB-C-opladningsporten helt af inden opladning. Ved trådløs opladning skal opladningsstøttet pladesen i midten af den trådløse oplader. DE: Trocknen Sie die Ohrhörer und den USB-C-Ladeanschluss vor dem Aufladen vollständig ab. Positionieren Sie für kabelloses Aufladen die Ladeschale in der Mitte Ihres kabellosen Ladegeräts. EL: Στεγνώστε τελείως το ακουστικό και τη θύρα φόρτισης USB-C, πριν από τη φόρτιση. Για ασύρματη φόρτιση, τοποθετήστε τη θήκη φόρτισης στο κέντρο του ασύρματου φορτιστή σας. ES: Descargue bien los auriculares y el puerto de carga USB antes de realizar la carga. Para cargarlos de forma inalámbrica, coloque el estuche de carga en el centro del cargador inalámbrico. FI: Kuivaa nappikuulokkeita ja USB-C-latausportin täysin kuivaksi ennen lataamista. Langatonta latausta varten voi myös asettaa latauskotelon langattoman latauskeskelle. FR: Téléchargez entièrement les écouteurs et le port de charge USB-C avant la charge. Pour un chargement sans fil, placez le boîtier de charge au centre de votre chargeur sans fil. HU: A töltés megkezdése előtt gondosan szárítsa meg a fülhallgatót mindkét oldalát és az USB-C töltőportot. Vezeték nélküli töltéshez helyezze a töltőtokot a vezeték nélküli töltő közepére. IT: Asciuga completamente gli auricolari e la porta di ricarica USB-C prima del caricamento. Per la ricarica wireless, posizionare la custodia di ricarica al centro del caricatore wireless. NL: Droog de oordopjes en de USB-C-oplaadpoort vóór het opladen volledig af. Om draadloos op te laden, kun u het oplaadoosje ook in het midden van uw draadloze oplader plaatsen.

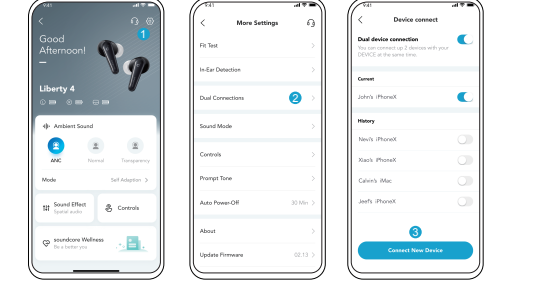
# 5 POWERING ON & PAIRING



Open the charging case, the earbuds will automatically power on and enter Bluetooth pairing mode. Select "soundcore Liberty 4" from your device's Bluetooth list when connecting for the first time.

- CS: Otevřete nabíjecí pouzdro, sluchátka se automaticky zapnou a přepnou do módu párování přes Bluetooth. Při prvním připojení na svém zařízení se seznamu Bluetooth zvolte možnost „soundcore Liberty 4“. DA: Åbn opladningsstøttet, ørepropperne vil automatisk tænde og gå i paringsstilstand. Vælg „soundcore Liberty 4“ på din enheds Bluetooth-liste, når du opretter forbindelse for første gang. DE: Öffnen Sie die Ladeschale und die Ohrhörer schalten sich automatisch ein und wechseln in den Bluetooth-Kopplungsmodus. Wählen Sie „soundcore Liberty 4“ in der Bluetooth-Liste Ihres Geräts, wenn Sie zum ersten Mal eine Verbindung herstellen. EL: Άνοιξε τη θήκη φόρτισης και το ακουστικό θα ενεργοποιηθούν και θα πεθούν αυτόματα σε λειτουργία σύνδεσης μέσω Bluetooth. Επιλέξε τη συσκευή soundcore Liberty 4 από τη λίστα Bluetooth της συσκευής σου όταν συνδέσεις για πρώτη φορά. ES: Abra el estuche de carga y los auriculares se encenderán automáticamente y pasarán al modo de emparejamiento por Bluetooth. Selecciónese "soundcore Liberty 4" en la lista de dispositivos Bluetooth cuando se conecte por primera vez. FI: Avaal latauskotelon, jolloin nappikuulokkeet kytkettyvät automaattisesti päälle ja siirtyvät Bluetooth-pariiltilaan. Valitse "soundcore Liberty 4" Bluetooth-listäsi luettelosta, kun muodostat yhteyden ensimmäisen kerran. FR: Ouvrez le boîtier de charge : les écouteurs se mettent automatiquement sous tension et passent en mode de couplage Bluetooth. Sélectionnez « soundcore Liberty 4 » dans la liste Bluetooth de votre appareil lors de la première connexion. HU: A fülhallgató egyszerre két eszközözt is összekapcsolható, így könnyedén válhat Bluetooth-pariiltilára a fülhallgatót, amikor a Bluetooth-listén megjelenik a fülhallgatót a fülhallgatót. Az első csatlakozáskor válassza ki a „soundcore Liberty 4” módot az eszköz Bluetooth-listájából. IT: Apri la custodia di ricarica. Gli auricolari si accenderanno ed entreranno automaticamente in modalità di abbinamento Bluetooth. Seleziona "soundcore Liberty 4" dall'elenco Bluetooth del tuo dispositivo quando ti connetti per la prima volta.

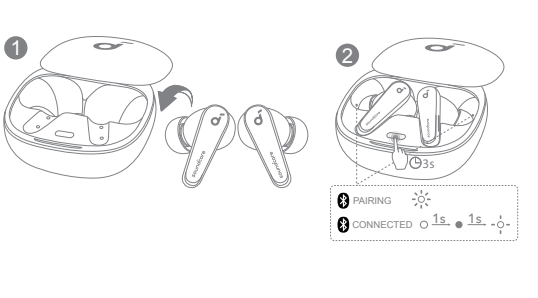
# 6 DUAL CONNECTIONS



The earbuds can connect with two devices at the same time so you can switch between them effortlessly. To pair with another device, go to settings and select Dual Connections > Connect New Device.

- CS: Sluchátka mohou být zároveň připojena ke dvěma zařízením, abyste mezi nimi mohli snadno přepínat. Pro párování s dalším zařízením přejděte do Nastavení a zvolte možnost Dual Connections > Connect New Device. DA: Ørepropperne kan oprette forbindelse til to enheder på samme tid, så du nemt kan skifte mellem dem. Hvis du vil parre med en anden enhed, skal du gå til Indstillinger og vælge Dual-forbindelse > Forbind til ny enhed. DE: Die Ohrhörer können gleichzeitig mit zwei Bluetooth-Geräten gleichzeitig verbunden, sodass Sie mühelos zwischen ihnen wechseln können. Um die Kopplung mit einem anderen Gerät durchzuführen, gehen Sie zu „Einstellungen“ und wählen Sie „Duales Verbindungs“ > Neues Gerät verbinden aus. EL: Το ακουστικό μπορούν να συνδεθούν με δύο συσκευές ταυτόχρονα, ώστε να μπορείτε να κάνετε εναλλαγές μεταξύ τους χωρίς κόπο. Για σύνδεση με άλλη συσκευή, πατήστε στα ρυθμίσεις και επιλέξτε Διπλές συνδέσεις > Σύνδεση νέου συσκευής. ES: Los auriculares se pueden conectar a dos dispositivos al mismo tiempo para que pueda pasar de uno a otro fácilmente. Para emparejarse con otro dispositivo, vaya a ajustes y seleccione Conexiones duales > Conectar nuevo dispositivo. FI: Kuulokkeet voidaan yhdistää kahteen laitteeseen samanaikaisesti, joten voit vaihtaa niiden välillä vaivattomasti. Jos haluat muodostaa pariituksen toisen laiteen kanssa, siirry asetuksiin ja valitse Kaksoyhteydet > Yhdistä uusi laite. FR: Pour activer simultanément le mode de couplage Bluetooth, placez les écouteurs dans le boîtier de charge et laissez-le ouvert, puis appuyez sur le bouton de ce dernier et maintenez-le enfoncé pendant 3 secondes jusqu'à ce que les 3 voyants indiquent en blanc rapidement. HU: A Bluetooth-párosítás módja való belépéshez helyezze a fülhallgatókat a fülhallgatók a fülhallgatók mellett, majd válassza a Többpontos csatlakozás > új eszköz csatlakoztatása lehetőséget. IT: Gli auricolari possono connettersi con due dispositivi contemporaneamente permettendoti di passare da uno all'altro senza sforzo. Per abbinarti con un altro dispositivo, vai alle impostazioni e seleziona Doppia connessione > Connetti nuovo dispositivo. NL: De oordopjes kunnen met twee apparaten tegelijkertijd verbinding maken, zodat u moeiteloos kunt switchen tussen twee apparaten. Om de oordopjes met een extra apparaat te koppelen, gaat u naar de instellingen en selecteert u Dual Connections > Connect New Device.

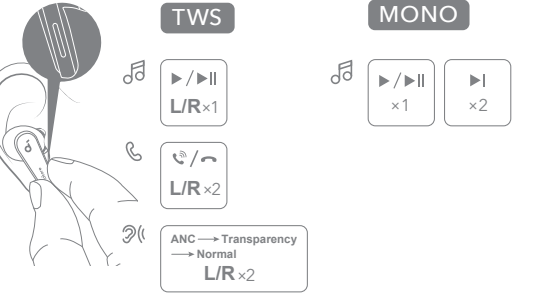
# 7 MANUAL PAIRING



To manually enter Bluetooth pairing mode, place the earbuds in the charging case and leave the case open, then press and hold the button on the charging case for 3 seconds until the LED indicators flash white rapidly.

- CS: Pro ruční párování Bluetooth vlozte sluchátka do nabíjecího pouzdra, nechte pouzdro otevřené a podržte tlačítko na pouzdro po dobu 3 sekund, dokud LED ukazatel bleskne. DA: For manuel paring skal du sætte ørepropperne i opladningsstøttet, lade etuuet stå åbent, tryk derefter på knappen på opladningsstøttet og hold den nede i 3 sekunder, indtil LED-indikatorerne blinker hurtigt. DE: Zum manuellen Aufrufen des Bluetooth-Kopplungsmodus legen Sie die Ohrhörer in die Ladeschale und lassen Sie diese offen. Halten Sie dann die Taste an der Ladeschale 3 Sekunden lang gedrückt, bis die LED-Anzeigen schnell weiß blinken. EL: Για χειροκίνητη λειτουργία σύνδεσης μέσω Bluetooth, τοποθετήστε το ακουστικό στη θήκη φόρτισης και αφήστε τη θήκη ανοιχτή, και στη συνέχεια πατήστε και κρατήστε για 3 δευτερόλεπτα το κουμπί στη θήκη φόρτισης, έως ότου οι φωτεινές ενδείξεις LED αρχίσουν να αναβοσβάνουν γρήγορα με λευκό χρώμα. ES: Para activar de forma manual el modo de emparejamiento por Bluetooth, coloque los auriculares en el estuche de carga y déjelo abierto. Luego, mantenga pulsado el botón del estuche de carga durante 3 segundos hasta que los tres indicadores LED del estuche de carga parpadelen en blanco rápidamente. FI: Siirry Bluetooth-pariiltilaan manuaalisesti asettamalla nappikuulokkeet latauskoteloon ja jättämällä kotelon auki. Paina sitten latauskotelon painiketta kolme sekunnin ajan, kunnes kolme LED-merkkivaloa vilkkuvat valkoisina nopeasti. FR: Pour activer manuellement le mode de couplage Bluetooth, placez les écouteurs dans le boîtier de charge et laissez-le ouvert, puis appuyez sur le bouton de ce dernier et maintenez-le enfoncé pendant 3 secondes jusqu'à ce que les 3 voyants indiquent en blanc rapidement. HU: A Bluetooth-párosítás módja való belépéshez helyezze a fülhallgatókat a fülhallgatók mellett, majd válassza a Többpontos csatlakozás > új eszköz csatlakoztatása lehetőséget. IT: Per accedere manualmente alla modalità di abbinamento Bluetooth, metti gli auricolari nella custodia di ricarica e lascia la custodia aperta, quindi premi e tieni premuto il pulsante sulla custodia di ricarica per 3 secondi fino a quando gli indicatori LED lampeggiano in bianco rapidamente.

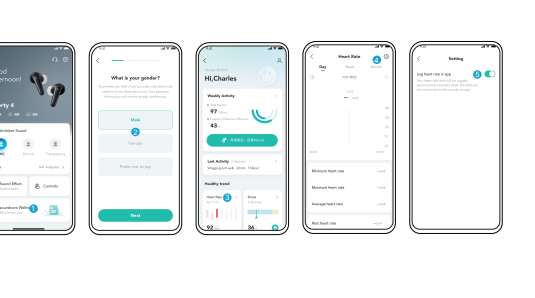
# 8 CONTROLS



x1: Press once  
x2: Press twice  
You can also customize controls in the soundcore app.

- CS: x1: Stiskněte jednou  
x2: Stiskněte dvakrát  
V aplikaci soundcore si také můžete přizpůsobit ovládání. DA: x1: Tryk én gang  
x2: Tryk to gange  
Du kan også tilpasse betjeningsmulighederne i soundcore-appen. DE: x1: Einmal drücken  
x2: Zweimal drücken  
Sie können die Bedienelemente auch über die soundcore-App anpassen. EL: x1: Πιέστε μία φορά  
x2: Πιέστε δύο φορές  
Μπορείτε επίσης να προσαρμόσετε τα στοιχεία ελέγχου στην εφαρμογή soundcore. ES: x1: Pulsar una vez  
x2: Pulsar dos veces  
También puede personalizar los controles en la aplicación soundcore. FI: x1: Paina kerran  
x2: Paina kahdesti  
Voit myös mukauttaa säätimiä soundcore-sovelluksessa. FR: x1: appuyez une fois  
x2: appuyez deux fois  
Vous pouvez également personnaliser les commandes dans l'application soundcore. HU: x1: Nyomja meg egyszer  
x2: Nyomja meg kétszer  
A szöveg alkalmazásában teste is szabhatja a vezérlőket. IT: x1: toccare una volta  
x2: toccare due volte  
È possibile anche personalizzare i controlli nell'app soundcore.

# 9 WELLNESS



Use the soundcore Wellness\* feature for heart rate monitoring, stress detection, workouts, and more. \*Only available when you are wearing the right earbud. There is a red light when your blood oxygen is being measured.

- CS: Pro monitorování srdečního tepu, detekci stresu, posilování, atd., využijte funkci soundcore Wellness\*. Dostupná pouze pokud zrovna používáte pravé sluchátko. Při měření obsahu kyslíku v krvi svítí červené světlo. DA: Beryt soundcore Wellness\*-funktionen til pulsmåling, registrering af overanstrengelse, træning og meget mere. \*Kun tilgængelig, når den højre ørepropper er sat. Et rødt lys blinker, når ilten i blodet måles. DE: Verwenden Sie die Funktion „soundcore-Gesundheit“ für die Herzfrequenzüberwachung, Stresserkennung, Trainingseinheiten und mehr. \*Nur verfügbar, wenn Sie den rechten Ohrhörer tragen. Wenn Ihr Blutsauerstoff gemessen wird, leuchtet eine rote LED. EL: Χρησιμοποιήστε τη δυνατότητα soundcore Wellness\* για η καρδιακή συχνότητα, ανίχνευση άγχους, αθλητικά και πολλά ακόμα. \*Διατίθεται μόνο όταν φοράτε το δεξιό ακουστικό. Υπάρχει ένα κόκκινο φως όταν γίνεται μέτρηση του οξυγόνου στο αίμα σας. ES: Para la función soundcore Wellness\* para supervisar el ritmo cardíaco, detectar estrés, entrenamientos, etc. \*Solo disponible cuando llevas el auricular derecho. Aparece una luz roja cuando se mide el oxígeno en sangre. FI: Käytä soundcore Wellness\*-ominaisuuksia sydämen sykkeen seurantaan, stressin havaitsemiseen, treenaamiseen ja mihin muuhinkin aktiviteetteihin. \*Käytettävissä vain, kun käytät oikeaa nappikuuloketta. Ennen kuin voit mitata pulssi, kun on valittu oikea korva. FR: Utilisez la fonction soundcore Wellness\* pour surveiller la fréquence cardiaque, détecter le stress, les entraînements, etc. \*Disponible uniquement lorsque vous portez l'écouteur droit. Un témoin rouge s'allume quand l'oxygène du sang est mesuré. HU: A soundcore Wellness\* funkcióval mérheti a pulzust, a stressz-szintjét, feljegyelheti az edzéses időt. \*Csak a jobb fülhallgató használatakor érhető el. A véróxygen szintjének mérésakor egy piros fény világít. IT: Utilizza la funzione soundcore Wellness\* per il monitoraggio della frequenza cardiaca, il rilevamento dello stress, i workout e altro ancora. \*Disponibile solo se si indossa l'auricolare adatto. Quando la misurazione dell'ossigenazione del sangue è in corso, si accende una luce rossa.

1

1

2

3

4

5

6

7

8

9

1

2

3

4

5

6

7

8

9

1

2

3

4

5

6

7

8

9

1

2

3

4

5

6

7

8

9

1

2

3

4

5

6

7

8

9

1

2

3

4

5

6

7

8

9

1

2

3

4

5

6

7

8

9

1

2

3

4

5

6

7

8

9

1

2

3

4

5

6

7

8

9

1

2

3

4

5

6

7

8

9

1

2

3

4

5

6

7

8

9

1

2

3

4

5

6

7

8

9

1

2

3

4

5

6

7

8

9

1

2

3

4

5

6

7

8

9

1

2

3

4

5

6

7

8

9

1

2

3

4

5

6

7

8

9

1

2

3

4

5

6

7

8

9

1

2

3

4

5

6

7

