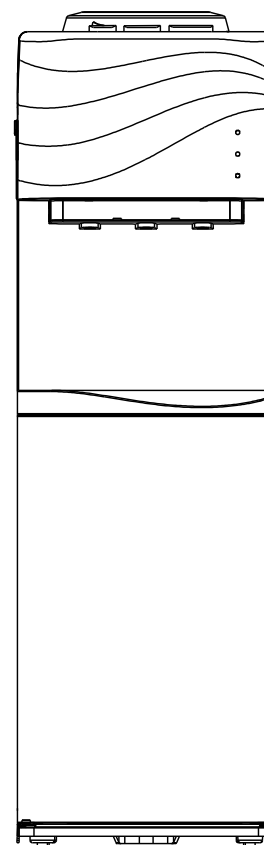


АППАРАТЫ ДЛЯ НАГРЕВА И ОХЛАЖДЕНИЯ ПИТЬЕВОЙ ВОДЫ

с компрессорным охлаждением

ИНСТРУКЦИЯ ПО ИСПОЛЬЗОВАНИЮ



МОДЕЛЬ: **LC-AEL-820 white**
LC-AEL-820 silver
LC-AEL-820 black

Модель _____

Гарантия _____

Дата покупки _____

№ аппарата _____

МП _____

Экспортер: Акваальянс Ко, Лимитед/Aquaalliance Co., Limited
Адрес: ГОНКОНГ, Unit 2104, Mongkok Commercial Centre, 16 Argyle street, Mongkok, Kowloon, Hong Kong, **тел.** +852 3973 3814, **e-mail:** aquaalliancecompany@gmail.com

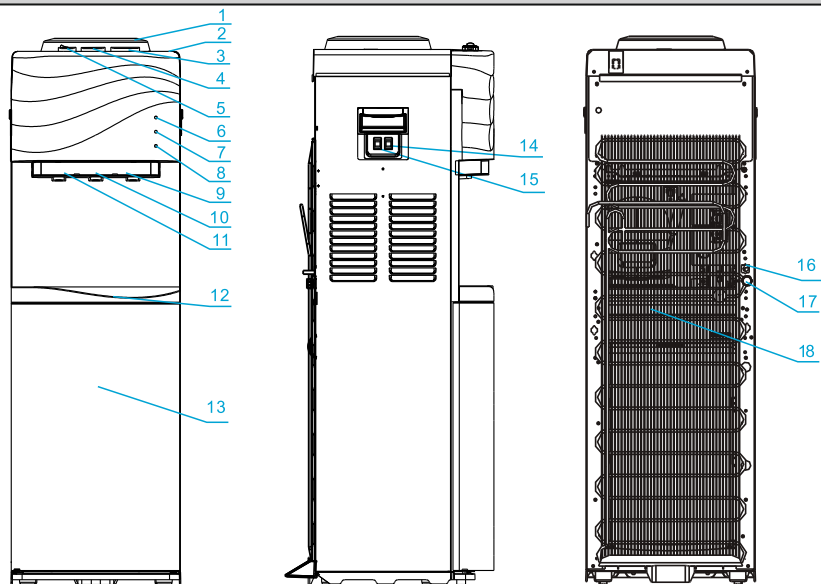
Серийный номер и дата изготовления указаны на наклейке на задней стенке аппарата

Сделано в Китае

Гарантийные обязательства недействительны в случае, когда повреждения вызваны неправильной эксплуатацией прибора, его транспортировкой несоблюдением санитарных норм, проникновения насекомых, грызунов внутрь

При нарушении правил эксплуатации ремонт производится за счет клиента.

УСТРОЙСТВО И ОПИСАНИЕ



- | | |
|---|---------------------------------|
| 1. Гнездо водоприема | 10. Кран выдачи комнатной темп. |
| 2. Верхняя крышка | 11. Кран выдачи горячей темп. |
| 3. Клавиша подачи холодной воды | 12. Лоток водоприема |
| 4. Клавиша подачи комнатной температуры | 13. Дверь |
| 5. Клавиша подачи горячей воды | 14. Выключатель нагрева |
| 6. Индикатор питания | 15. Выключатель охлаждения |
| 7. Индикатор нагрева | 16. Сетевой шнур |
| 8. Индикатор охлаждения | 17. Штуцер слива воды |
| 9. Кран выдачи холодной воды | 18. Решетка конденсатора |

ТЕХНИЧЕСКИЕ ХАРАКТЕРИСТИКИ

Источник питания	220-240В, 50Гц
Общая мощность	770Вт
Мощность нагревателя	650Вт
Мощность охлаждения	120Вт
Теплопроизводительность	≥85 °С, 6 л/ч
Охлаждение	≤10 °С, 2 л/ч
Окружающая температура	10-43 °С
Хладагент	R134a

ВАЖНЫЕ УКАЗАНИЯ

Аппарат предназначен только для использования чистой бутилированной воды, рекомендуем использовать воду в многоразовых поликарбонатных бутылках 18,9 л. Пожалуйста, не заполняйте аппарат водой сомнительного качества, водой из-под крана и из естественных источников. Аппарат может эксплуатироваться при температуре окружающей среды от +10 °С до +38 °С и относительной влажности воздуха не более 90%.

ПРАВИЛА УТИЛИЗАЦИИ

Аппарат не следует утилизировать с другими бытовыми отходами на территории Таможенного союза ЕАЭС. Чтобы не наносить вред человеческому здоровью и окружающей среде из-за неконтролируемой утилизации отходов необходимо проводить повторную переработку и повторное использование материалов. Чтобы вернуть использованное устройство, пожалуйста, воспользуйтесь системой возврата и сбора или обратитесь к продавцу, у которого было приобретено устройство. Они могут отправить его на экологическую переработку.

КАК ПРАВИЛЬНО ЧИСТИТЬ АППАРАТ

Чтобы избежать несчастного случая, прежде чем начать исполнять нижеследующую инструкцию, выключите аппарат из сети!

Аппарат был продезинфицирован перед отправкой с фабрики. При первом включении рекомендуется его промыть специальным средством для чистки кулеров. Аналогичным способом мы рекомендуем проводить периодическую дезинфекцию и мойку аппарата каждые 6 мес.

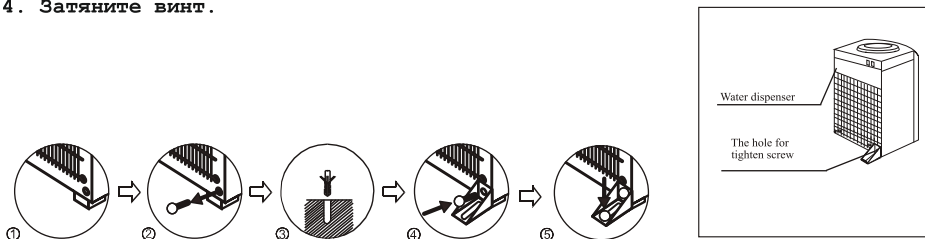
Внимание! Никогда не используйте для чистки аппарата абразивные средства, а также чистящие вещества, содержащие растворители.

1. Отключите аппарат от сети.
2. Возьмите пустую бутылку и залейте в нее раствор для дезинфекции. Затем установите бутылку на аппарат.
3. Подключите аппарат к сети.
Необходимо подождать около 12 минут, пока все баки заполнятся водой.
4. После того как вода из бутылки перестанет заполнять баки, убедитесь, что при нажатии клавиши горячей воды, вода из крана льется непрерывной струей. Оставьте аппарат на 2-3 часа.
5. Отключите аппарат от сети (извлеките вилку из розетки).
6. Снимите бутылку.
7. Убедитесь, что горячая вода в аппарате остыла. Возьмите емкость для воды и слейте полностью раствор из внутренних баков (нажатием клавиш и открутив колпачок на штуцере слива на задней части аппарата). Закрутите колпачок слива назад.
8. Установите новую бутылку с водой. Подключите аппарат к сети, подождите 12 минут.
9. Для полной очистки внутренней системы от остатков раствора, слейте несколько литров воды путем нажатия клавиш горячей, холодной воды и воды комнатной температуры.
10. Включите аппарат в сеть.

КРЕПЛЕНИЕ АППАРАТА

Обратите внимание: зафиксировать необходимо только тогда, когда наклон поверхности размещения Аппарата превышает 5 градусов. Пользователь должен установить Аппарат в соответствии с требованиями. Инструкция для установки:

1. Используйте винт для крепления подставки на левом или правом нижнем углу водного диспенсера.
2. Сделайте отверстие в полу, где будет установлен Аппарат.
3. Плотнo зафиксируйте подставку на полу винтом.
4. Затяните винт.



ВВЕДЕНИЕ

1. Этот аппарат безопасен и долговечен.
2. Аппарат нагревает воду до температуры, позволяющей заваривать чай и кофе.
3. Термоизоляция в аппарате такова, что теплообмен между емкостями с горячей и холодной водой сведен к минимуму.

ВНИМАНИЕ !

Для уменьшения риска возгорания, поражения током и для уверенности при пользовании устройством прочтите предлагаемое руководство!

ВАЖНО:

- При покупке аппарата проверьте отсутствие повреждений в упаковке.
- Эксплуатация аппарата должна производиться в соответствии с настоящей инструкцией по эксплуатации.
- Техническое обслуживание и ремонт аппарата должен производиться специалистом сервис - центра.

ПРАВИЛА БЕЗОПАСНОСТИ

ВНИМАНИЕ!

**ПОДКЛЮЧАТЬ АППАРАТ К ЭЛЕКТРОСЕТИ ТОЛЬКО ПОСЛЕ ЗАПОЛНЕНИЯ ЕГО ВОДОЙ!!!
СЛЕДИТЬ ЗА КОЛИЧЕСТВОМ ВОДЫ В БУТЫЛКИ! НЕ ОСТАВЛЯТЬ АППАРАТ БЕЗ ВОДЫ ВО ВКЛЮЧЕННОМ СОСТОЯНИИ!!!**

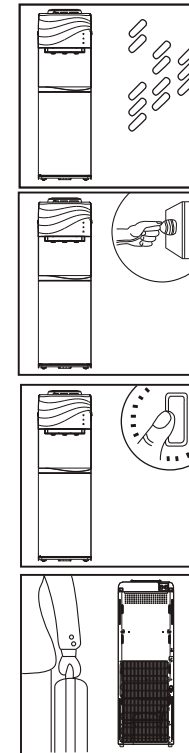
МЕРЫ ПРЕДОСТОРОЖНОСТИ

1. Аппарат должен быть установлен в сухом месте, где нет прямого солнечного света. Между стеной и задней стенкой аппарата должно быть не менее 15 см. Аппарат должен стоять устойчиво на ровной горизонтальной поверхности.

2. Никогда не включайте и не выключайте аппарат, вставляя вилку или выдергивая ее из розетки. Никогда не наращивайте сетевой шнур: это может привести к пожару.

3. Если горячая (или холодная) вода долго не будет нужна, выключите соответствующий тумблер на задней стенке в целях экономии электроэнергии.

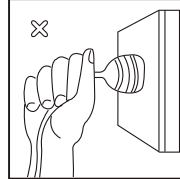
4. Если аппарат не будет использоваться долгое время, отключите нагрев и охлаждение, выньте вилку из розетки, и слейте оставшуюся в нем воду через штуцер слива.



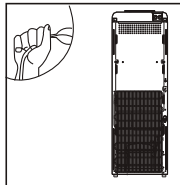
5. Никогда не мойте аппарат с органическими растворителями. Категорически запрещено мыть водой корпус включенного в сеть аппарата.



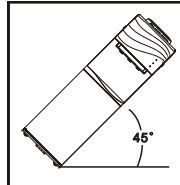
6. Никогда не включайте и не выключайте аппарат, вставляя вилку или выдергивая ее из розетки. Никогда не наращивайте сетевой шнур: это может привести к пожару.



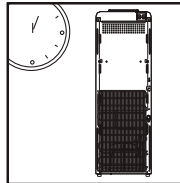
7. Если сетевой шнур поврежден, не включайте аппарат. Обратитесь в Сервисный центр для устранения неполадок или регулирования.



8. Никогда не переворачивайте аппарат вверх ногами и двигайте его, не наклоняя более чем на 45°. Оберегайте его от ударов.



9. Аппарат с компрессором нельзя включать раньше чем через 3 минуты после выключения из сети



Внимание!

- взрослым следует следить, чтобы дети не играли с аппаратом;
- аппарат не предназначен для использования людьми (в т.ч. и детьми) с ограниченными психическими и физическими возможностями, либо с недостаточным опытом или знаниями, если только они не были проинструктированы или находятся под присмотром лиц, ответственных за их безопасность;

ВОЗМОЖНЫЕ НЕИСПРАВНОСТИ И СПОСОБЫ ИХ УСТРАНЕНИЯ

Неполадка	Возможная причина	Устранение
Не течет вода из краников	• Закончилась вода в бутылки	• Заменить бутылку
Аппарат не нагревает или не охлаждает воду	• Аппарат не подключен к электросети	• Подключить аппарат к сети • Несколько минут не использовать аппарат
Вода не достаточно холодная	• Аппарат не успевает охлаждать воду из-за интенсивного использования Аппарат расположен менее чем в 20см от стены Не включен тумблер охлаждения воды на задней стенке	Подождать около 1 часа, чтобы вода достаточно охладилась. Отодвинуть аппарат на расстояние, достаточное для вентиляции Включить тумблер охлаждения
Вода не достаточно горячая	Аппарат не успевает нагревать воду из-за интенсивного использования Не включен тумблер нагрева воды на задней стенке	Подождать 15-20 минут, чтобы вода достаточно нагрелась Включить тумблер нагрева
Шумная работа	• Неправильно установлен Аппарат	• Установить Аппарат в сухое место на ровную поверхность

ЭЛЕКТРИЧЕСКАЯ СХЕМА

