



## Инструкция по эксплуатации

Ручной отпариватель  
Модель GSH-1820



# Delicate Steam

## **Общая информация**

Отпариватель – это прибор, позволяющий разглаживать изделия из ткани с помощью подачи горячего пара. Устройство работает в вертикальном и горизонтальном положении, без риска прожечь ткань. Безопасно для деликатных тканей, допускающих глажение. Устройство поможет отпарить одежду, не снимая с вешалки, а маленький ручной прибор станет незаменимым и полезным в поездке. Устройство способно в считанные минуты, вернуть изделиям аккуратный и опрятный вид, устранить неприятный запах. С помощью отпаривателя вы сможете:

- разгладить изделия из деликатных и синтетических тканей;
- освежить одежду и придать ей аккуратный внешний вид;
- отпарить изделия, украшенные пайетками, бисером и другими деталями, сложными для глажки;
- привести в порядок карманы, манжеты и воротнички рубашек;
- отпарить детские вещи и тонкое белье;
- освежить обивку мягкой мебели и детские мягкие игрушки;
- значительно облегчить разглаживание пересушенных, мятых плотных тканей.

Отпариватель комплектуется насадкой для деликатных тканей, которая обеспечивает равномерное распределение пара и защищает ткань от попадания капель воды.

Примечание. Устройство позволяет быстро привести одежду в порядок. Для разглаживания жестких складок и создания делового образа рекомендуется дополнительно прогладить одежду утюгом.

## **Комплектация**

Отпариватель, насадка ворсовая, инструкция.

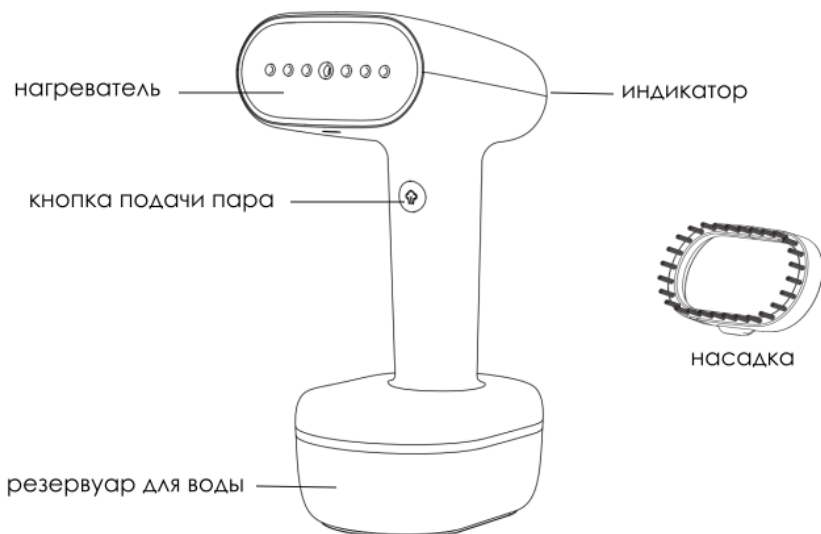
## **Преимущества**

Постоянная подача пара через электронасос без брызг

Горизонтальное и вертикальное отпаривание

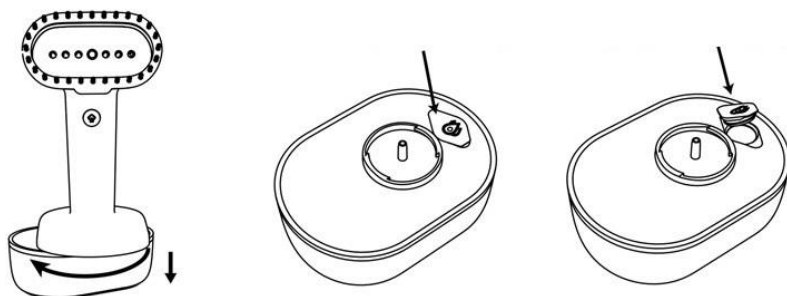
Быстрая подготовка к работе

## Описание



## Подготовка и использование

Убедитесь, что устройство отключено от электросети. Снимите резервуар для воды, повернув его против часовой стрелки. Наполните резервуар отпаривателя водой таким образом, чтобы уровень находился между отметками **MIN** и **MAX**. Закройте пробку и установите резервуар на место.



**Во избежание разбрызгивания горячей воды во время парообразования, не превышайте максимально допустимый уровень воды.**

**Рекомендуется заправлять резервуар дистиллированной или деминерализованной водой! При заправке минерализованной водой возможен выброс горячей воды, а также образование отложений на стенках устройства.**

**Не включайте устройство в сеть с пустым резервуаром для воды! Это может привести к перегреву и повреждению устройства.**

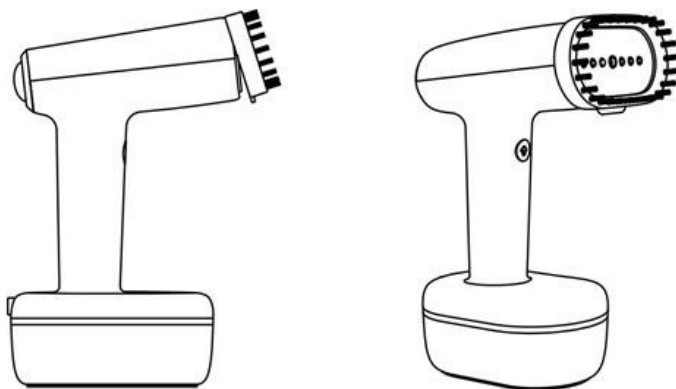
При первом включении возможен посторонний запах, выход технических примесей из нагревателя. Все устройства проходят проверку работоспособности, поэтому небольшой тонкий налет на соплах является допустимым.

*Не рекомендуем включать подачу пара до окончания прогрева. Перед подключением к сети убедитесь, что кнопка подачи пара находится в отжатом состоянии.*

Подключите устройство к электрической сети. При этом загорится индикатор. Примерно через 30 секунд, когда нагреватель разогреется до нужной температуры, индикатор выключится. Устройство готово к работе.

При работе индикатор будет периодически загораться при разогреве и отключаться.

Для подачи пара нажмите кнопку. Для прекращения подачи пара нажмите кнопку повторно. Когда уровень воды опустится до минимальной отметки, наполните ёмкость заново.



При отпаривании на ткани могут появляться небольшие влажные пятна. Одежда также может оставаться влажной из-за пара. Перед тем как убрать на хранение или надеть отпаренную вещь, дайте ей просохнуть. По окончании работы переведите выключатель в положение Выключено и отключите провод от электросети. При работе с деликатными тканями установите ворсовую насадку, как показано на рисунке.

### Уход

Своевременно заменяйте воду в резервуаре, не допускайте ее застаивания. Протирайте периодически корпус влажной тканью. Отложения в отверстиях нагревателя можно аккуратно удалить деревянными палочками. **Категорически запрещено использовать отдушки, ароматизаторы, а также средства от накипи, например, растворы лимонной кислоты.** Перед длительным хранением полностью слейте жидкость из резервуара.

### Технические характеристики

Размеры, мм	232x146x101
Вес в сборе, кг	0,95
Питание	~220-240В 50Гц
Потребляемая мощность, Вт при ~240В	1800
Производительность, грамм в минуту	23
Время разогрева, сек	30
Емкость резервуара, мл	260
Длина шнура, м	1,7

### Решение проблем

Проблема	Решение
Устройство не нагревается, не работает.	Убедитесь, что сетевая вилка подключена должным образом, а розетка исправна
Пар не подается или подается прерывисто.	Очистите резервуар и отверстия распылителя. Отключите отпариватель от сети и наполните резервуар для воды.
Горячая жидкость разбрызгивается из отверстий.	Превышен допустимый уровень заправки жидкости. Вода имеет высокую минерализацию. Слейте воду и наполните резервуар дистиллированной водой. Включайте

	подачу пара только после разогрева, когда индикатор погаснет.
В отпаривателе слышен звук работающего насоса. Вибрирует ручка.	Вода закачивается в сопло отпаривателя для дальнейшего преобразования в пар. Это нормально. При необходимости, долийте воду.
Мощность подачи пара со временем снижается.	Внутри отпаривателя скопилось накипь или отложения.
Пар оставляет на одежде пятна, из сопла поступают загрязнения.	Произведите очистку устройства. Заправьте резервуар чистой деминерализованной или дистиллированной водой.

### **Меры безопасности**

Перед началом эксплуатации прочтите следующую информацию, которая содержит важные инструкции по безопасности, использованию и уходу за устройством.

- Во избежание ожогов не направляйте пар на любые части тела и не прикасайтесь к носику распылителя во время работы.
- Не подкладывайте руку под ткань при подаче пара. Расправляйте ткань, потянув ее за края.
- Не оставляйте включенный прибор без присмотра.
- Данное устройство не предназначено для использования лицами (в том числе, детьми) с ограниченными физическими, сенсорными или умственными способностями, или лицами, не имеющими достаточного опыта и знаний.
- Не включайте устройство в сеть с пустым резервуаром для воды! Это может привести к перегреву и повреждению. Проверяйте резервуар перед началом работы.
- Не допускайте детей для игр с данным устройством.
- В случае повреждения сетевого шнура, во избежание риска, он должен быть заменен в сервисном центре.
- Не отсоединяйте вилку от розетки, потянув за шнур электропитания. Чтобы отсоединить изделие от сети, возьмитесь за вилку, а не за шнур.
- Перед включением устройства убедитесь, что его внешние части полностью сухие.

- Не прикасайтесь мокрыми руками к устройству и вилке шнура электропитания.
- Не используйте устройство вблизи источников огня и в помещениях с повышенной влажностью.
- Если Вы почувствовали запах, дым, или заметили любые аномальные изменения устройства, немедленно прекратите его использование.
- Не разбирайте устройство и не подвергайте его механическим перегрузкам.
- Не используйте изделие с заблокированными отверстиями: держите их свободными от пыли, комков грязи, волос и других материалов.
- Перед обслуживанием, чисткой или после эксплуатации изделия необходимо отключить его от сети.
- Для очистки корпуса устройства используйте слегка увлажненную мягкую безворсовую ткань.
- Своевременно очищайте резервуар и отверстия, в противном случае может произойти преждевременный перегрев.
- Не используйте абразивные очистители, а также средства на основе спирта и аммиака.
- Во избежание появления протечек, пятен или повреждения не добавляйте в резервуар для воды душистую воду, уксус, минеральную воду, крахмал, средства очистки от накипи.

### **Утилизация**



Все электрические и электронные приборы должны утилизироваться отдельно от бытовых отходов в специально предназначенных для этого пунктах приема, утвержденных правительственными или местными административными учреждениями. Материалы и компоненты, из которых изготовлено устройство, могут быть переработаны и использованы повторно. Утилизируйте в соответствии с национальным и(или) местным законодательством.

**Примечание.** В связи с постоянным совершенствованием конструкции и технологии, в Ваше устройство могут быть внесены изменения, не отмеченные в настоящей инструкции и не ухудшающие его параметры. Производитель оставляет за собой право изменять технические характеристики и программное обеспечение. В связи с этим, реализация

некоторых функций может отличаться от описания в настоящей инструкции.

Товар сертифицирован. Срок службы изделия 3 года. Дата производства указана на упаковке.

Импортёр: ООО «ВЕГА». Адрес: 125130, Россия, г. Москва,

Старопетровский проезд, д. 7А, стр. 25, подъезд 3, этаж 3, офис 9, комн. 3.

Поставщик и лицо, принимающее претензии: : ООО «ВЕГА». Адрес: 125130,

Россия, г. Москва, Старопетровский проезд, д. 7А, стр. 25, подъезд 3, этаж

3, офис 9, комн. 3. Произведено в Китае (КНР). Изготовитель: Жёянгу Хуагуанг

Электрик Апплиансе Групп Ко.,Лтд. Адрес: Жоухянгу Индастриал

Девелопмент Зоне Сихи сити, Нингбо сити, Жёянгу провинс, Китай.

Manufacturer: Zhejiang Huaguang Electric Appliance Group Co.,Ltd. Address:

Zhouxiang Industrial Development Zone Cixi city, Ningbo city, Zhejiang

province, China.



# ТАЛОН ГАРАНТИЙНЫЙ

Гарантия составляет 24 мес. со дня продажи и включает Гарантийный срок 12 месяцев и 12 месяцев бесплатного сервисного обслуживания.

Бесплатное сервисное обслуживание – это тот срок, в течение которого производитель обязуется устранить недостатки (дефекты) в изделии, возникшие по вине изготовителя без взимания платы с покупателя.

Гарантийное обслуживание производится по предъявлению кассового чека. По всем вопросам гарантийного обслуживания обращайтесь к Вашему местному продавцу или в уполномоченный сервисный центр. С перечнем уполномоченных СЦ можно ознакомиться на сайте <http://vixter.su/podderzhka/>

Гарантия не распространяется на следующие случаи:

- название модели и (или) серийный номер на устройстве изменены, удалены или неразборчивы.
- устройство подвергалось ремонту или изменениям со стороны не уполномоченных специалистов.
- устройство эксплуатировалось в коммерческих целях.
- дефект вызван неправильной эксплуатацией устройства.
- дефект вызван использованием неоригинальных аксессуаров.
- дефект вызван авариями, включая воздействие молний, воды, жидкостей, огня, стихийных бедствий, а также воздействием ненормального напряжения.
- устройство претерпело механические повреждения.
- гарантия не распространяется на детали и узлы, которые имеют налет и отложения, вызванные использованием не рекомендованных жидкостей.

Модель	
Серийный номер	
Дата продажи	
Подпись, печать продавца	