

RENPHO

УМНЫЕ ВЕСЫ
С ФУНКЦИЕЙ ОПРЕДЕЛЕНИЯ
СОСТАВА ТЕЛА



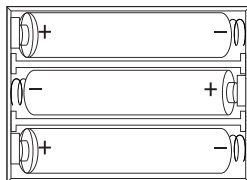
Внимание!

При использовании цифровых весов необходимо соблюдать определенные меры предосторожности:

1. Весы не следует использовать для диагностики или лечения каких-либо заболеваний. Прежде чем приступить к какой-либо диете или программе упражнений, Вам необходимо проконсультироваться с врачом.
2. Во время беременности, а также лицам, страдающим остеопорозом, имеющим кардиостимулятор или другие имплантированные устройства, не следует использовать функцию измерения количества жира. Все данные о составе тела имеют справочный характер и не должны использоваться вместо консультации врача.
3. Если весы неисправны, сначала проверьте заряд батареи. При необходимости замените батарейки.
4. Проверяйте устройство перед каждым использованием. Не используйте весы, если они повреждены. Продолжительное использование поврежденного устройства может привести к травмам или неверным результатам.
5. Держите весы сухими. Будьте осторожны при использовании весов на мокрой и скользкой поверхности.
6. Весы хрупкие. Пожалуйста, обращайтесь с ним осторожно.
7. Эти весы являются высокоточным измерительным прибором. Никогда не прыгайте на них и не разбирайте.
8. Весы не являются водонепроницаемыми, поэтому никогда не погружайте их в воду. Для очистки поверхности используйте влажную ткань или стеклоочиститель. Не используйте мыло или другие химические чистящие средства.
9. При первом соединении весов со смартфоном включите Bluetooth. После завершения первого измерения он спросит Вас, нужно ли Вам подключить весы к Wi-Fi. После подключения весов к сети Wi-Fi Вы всегда можете выбрать Wi-Fi или Bluetooth для синхронизации данных.

ШАГ 1

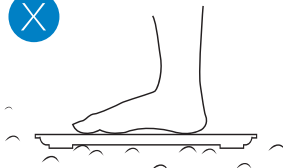
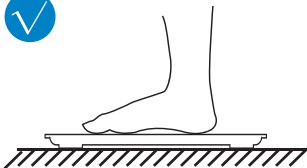
Перед первым использованием установите, соблюдая полярность, три батарейки типа ААА. Один комплект входит в состав упаковки.



Примечание:

1. Не смешивайте старые и новые батарейки или батарейки разных производителей/типов, чтобы избежать возможные утечки электролита.
2. Батарейки, входящие в комплект весов, НЕ являются аккумуляторами. НЕ пытайтесь их заряжать.
3. При появлении сигнала «LO» на дисплее замените батарейки.

ШАГ 2



Используйте весы на плоской и устойчивой поверхности. Избегайте любых ковровых покрытий.

ШАГ 3

Загрузите и установите бесплатное приложение Renpho Health на Ваше мобильное устройство.



Renpho Health

Renpho Health



Примечание: так как наше приложение постоянно обновляется и улучшается, его интерфейс может несколько отличаться от представленного.

ШАГ 4

Откройте приложение и следуйте инструкциям по установке и соединению:

1. Зарегистрируйте свою учетную запись в приложении Renpho Health, используя электронную почту. Вы также можете войти как «Гость», если не желаете регистрироваться.

Примечание: весы могут работать в двух режимах соединения: Wi-Fi или Bluetooth. Гостевой режим не поддерживает Wi-Fi соединение. Зарегистрируйте учетную запись, чтобы воспользоваться всеми функциями.

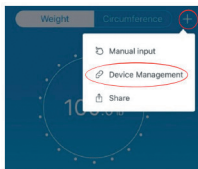
2. Включите Bluetooth на Вашем устройстве и разрешите приложению его использовать:

- 2.1. войдите в настройки;
- 2.2. найдите в меню приложение Renpho Health;
- 2.3. разрешите доступ к Bluetooth.

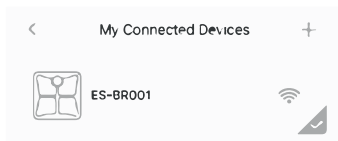
Для ОС Android версии 6.0 и выше также потребуются разрешить использовать геопозицию.

ШАГ 5

Для подключения весов к смартфону включите Bluetooth на телефоне.



- ① Нажмите на «+», а затем «Управление устройствами» на странице измерений.



- ② Нажмите «+» на странице «Мои устройства».



- ③ Встаньте на весы голыми и сухими ступнями.

ES-BR001



- ④ Нажмите на название на странице соединения.

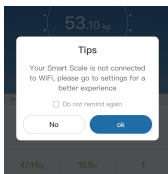


- ⑤ Продолжайте стоять на весах в течение 5–10 секунд. Сопряжение устройств выполнено, когда показания Вашего веса появятся на экране приложения Renpho Health.

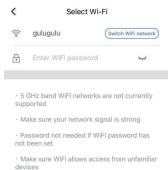
Поздравляем! Вы успешно завершили свое первое измерение и теперь можете проверить свои показатели, сохраненные в приложении.

ШАГ 6

Подключение весов RENPHO к сети Wi-Fi



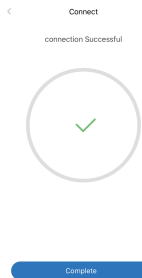
① После завершения первого измерения приложение спросит Вас, нужно ли подключить весы к Wi-Fi. Нажмите «OK».



② Введите пароль к сети Wi-Fi.



③ Дождитесь подключения весов к Wi-Fi. В это время на весах будет мигать значок Wi-Fi.



④ Поздравляем! Вы успешно подключили весы к Wi-Fi.

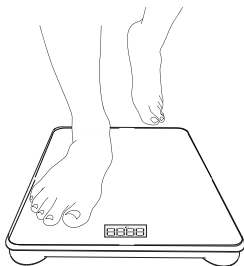
Примечание: если Вы не подключили весы к Wi-Fi после первого измерения, Вы можете выбрать устройство с логотипом Wi-Fi в «Управлении устройствами», чтобы настроить параметры Wi-Fi.

Важно

Повторная калибровка

Если весы перемещались или переворачивались, их необходимо повторно откалибровать для того, чтобы обеспечить точные результаты:

1. Установите весы на твердую, ровную и устойчивую поверхность. Избегайте любых ковровых покрытий.
2. Наступите на поверхность весов одной ногой, чтобы включить их.
3. Уберите ногу, когда на дисплее появятся цифры.
4. На дисплее появится индикация «CAL», а затем «0.0» или «0.00». Калибровка завершена.



CAL → 0.00^{kg}

или

CAL → 0.00^{kg}

Гарантийные условия

Гарантия на Ваше устройство RENPHO составляет один год с момента покупки. С подробными условиями Вы можете ознакомиться на нашем сайте: <https://renpholife.ru>

Примечание: для выполнения нами гарантийных условий Вам не требуется регистрировать продукт.

Дата изготовления продукта указана на упаковке. Срок службы прибора – 2 года. Товар поставляется в собранном виде, специальных требований к перевозке и хранению не установлено.

Утилизировать в соответствии с законодательством места реализации.

Товар сертифицирован.

RENPHO

Импортер/Служба потребителей: ООО «Сидгроус»,
195279, Россия, город Санкт-Петербург, муниципаль-
ный округ Пороховые внутригородская территория,
Индустриальный проспект, дом 44, корпус 2,
литера А, помещение 507, рабочее место 4.
Тел. 8 (800) 300 0663.

Произведено в Китае. Производитель: «Shenzhen
Ruiyi Business Technology Co., Ltd.» / «Шэньчжэнь
Руийи Бизнес Технолоджи Ко. ЛТД», Qianhai Complex
A201, Qianwan Road 1, Qianhai Shenzhen-Hong Kong
Cooperation Zone, Shenzhen, 518000, Китай.