

РУКОВОДСТВО  
ПОЛЬЗОВАТЕЛЯ

ФЕН-СТАЙЛЕР ДЛЯ ВОЛОС  
YAMAGUCHI HAIR STYLER



## СОДЕРЖАНИЕ

Описание .....	3
Ключевые особенности.....	4
Описание деталей.....	5
Панель управления .....	6
Режимы работы .....	7
Характеристики режимов.....	9
Насадки. Виды и предназначение .....	12
Ошибки .....	16
Использование.....	18
Чистка фильтра.....	19
Меры предосторожности.....	20
Противопоказания .....	22
Уход и хранение.....	23
Технические характеристики.....	24
Комплект поставки.....	24
Современные решения для ухода за кожей .....	26



## ОПИСАНИЕ

Фен-стайлер для волос Yamaguchi Hair Styler — «интеллектуальный» фен-стайлер с функцией ионизации, разработанный специально для восстановления естественного уровня увлажнения волос и поддержания их здоровья. Четыре автоматических режима с деликатной настройкой помогут в домашних условиях качественно выполнить процесс сушки и укладки без вреда для структуры прядей любой длины. Фен-стайлер оснащён тремя съёмными насадками на магнитной основе, которые обеспечивают направленное распределение воздуха для придания волосам необходимой формы и объёма.

Yamaguchi Hair Styler выполнен в компактном дизайне. Благодаря лёгкому весу, анатомической ручке и приятному на ощупь SkinTouch материалу фен-стайлер удобно и без утяжеления лежит в руке на протяжении даже самой долгой процедуры укладки. Конструкция также позволяет сложить рукоять для придания изделию ещё более эргономичной формы, необходимой для хранения и транспортировки.

Сохранность изделия от потёртостей, сколов и повреждений в быту и путешествиях обеспечивается входящей в комплект сумочкой.

## КЛЮЧЕВЫЕ ОСОБЕННОСТИ

- Лёгкий подход к профессиональной сушке и укладке волос
- Функция ионизации восстанавливает естественный уровень увлажнения волос и поддерживает их здоровье
- Четыре автоматических режима:
  - режим быстрой сушки
  - режим подачи умеренного потока воздуха
  - режим деликатной сушки
  - режим чередования холодного и горячего воздуха
- Три съёмные насадки на магнитной основе: узкая насадка-концентратор, широкая насадка-концентратор, насадка-диффузор
- Функция холодного обдува высушивает более тонкие волосы (на висках, у лица) и закрепляет укладку
- Функция памяти сохраняет оптимальные значения температуры и скорости, выбранные при предыдущем использовании
- Фен оснащён инновационной системой, исключающей попадание волос в электромотор
- Удобная LED-индикация и панель управления устройством
- Складная конструкция анатомической рукояти
- Продуманная комплектация – предусмотрена сумочка для хранения

## ОПИСАНИЕ ДЕТАЛЕЙ



## ПАНЕЛЬ УПРАВЛЕНИЯ

LED-1

LED-2

LED-3

LED-4

LED-5

LED-8

LED-7

LED-6



Med

Low




## РЕЖИМЫ РАБОТЫ

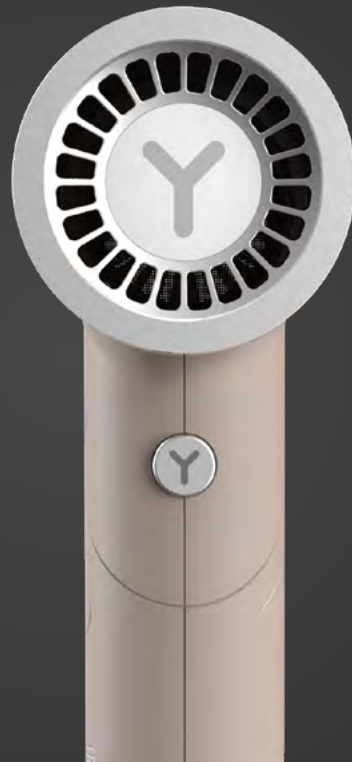
	<p><b>Режим быстрой сушки.</b> Интенсивный поток воздуха, высокая температура. Горит индикатор LED-1.</p>
Med	<p><b>Режим подачи умеренного потока воздуха Med-1:</b> умеренный поток воздуха, умеренная температура. Горит индикатор LED-2.</p>
	<p><b>Режим подачи умеренного потока Med-2:</b> умеренный поток воздуха, высокая температура. Горит индикатор LED-3.</p>
Low	<p><b>Режим деликатной сушки Low-1:</b> слабый поток воздуха, низкая температура. Горит индикатор LED-4.</p>
	<p><b>Режим деликатной сушки Low-2:</b> слабый поток воздуха, умеренная температура. Горит индикатор LED-5.</p>
	<p><b>Режим чередования холодного и горячего воздуха* Mix-1:</b> слабый поток воздуха, низкая температура. Горит индикатор LED-6.</p>
	<p><b>Режим чередования холодного и горячего воздуха* Mix-2:</b> умеренный поток воздуха, умеренная температура. Горит индикатор LED-7.</p>
	<p><b>Режим чередования холодного и горячего воздуха* Mix-3:</b> интенсивный поток воздуха, высокая температура. Горит индикатор LED-8.</p>

\* Режим чередования холодного и горячего воздуха – функция подачи потока горячего воздуха в течение 5 секунд, затем – потока холодного воздуха в течение 7 секунду в цикле с настройками Mix-1/Mix-2/Mix-3.

## ФУНКЦИЯ ХОЛОДНОГО ОБДУВА

Функция «Холодный обдув» предназначена для фиксации укладки и сушки более тонких волос (на висках, у лица). Для включения функции нажмите и удерживайте кнопку , при этом светодиоды индикатора температуры предыдущей настройки начнут мигать.

**Внимание!** Холодный воздух подаётся только при удержании кнопки! Если её отпустить, температура вернётся к предыдущей настройке.





## ХАРАКТЕРИСТИКИ РЕЖИМОВ

Режим	Уровень	Описание	Темпера- тура	Индика- тор	Скорость потока воздуха	м/сек	Темпера- тура
Режим быстрой сушки	Уровень 1	Интенсивный поток воздуха	Высокая	LED-1	Высокий	19	90° ±10°
		Высокая температура					
Режим подачи умеренного потока воздуха	Уровень 1	Умеренный поток воздуха	Умеренная	LED-2	Умеренный	12	70° ±10°
		Умеренная температура					
	Уровень 2	Умеренный поток воздуха	Высокая	LED-3	Умеренный	12	90° ±10°
		Высокая температура					

Режим	Уровень	Описание	Темпера- тура	Индика- тор	Скорость потока воздуха	м/сек	Темпера- тура	Погреш- ность
Режим деликатной сушки	Уровень 1	Слабый поток воздуха	Низкая	LED-4	Низкий	7	55°	±10°
		Низкая температура						
	Уровень 2	Слабый поток воздуха	Умеренная	LED-5	Низкий	7	70°	±10°
		Умеренная температура						
Режим чередования холодного и горячего воздуха	Уровень 1	Слабый поток воздуха, Низкая температура.	Чередова- ние холод- ного и горя- чего воздуха	LED-6	Низкий	7	55°	±10°

Режим	Уровень	Описание	Температура	Индикатор	Скорость потока воздуха	м/сек	Температура	Погрешность
Режим чередования холодного и горячего воздуха	Уровень 2	Умеренный поток воздуха, Умеренная температура	Чередование холодного и горячего воздуха	LED-7	Умеренный	10	75°	±10°
	Уровень 3	Интенсивный поток воздуха, Высокая температура	Чередование холодного и горячего воздуха	LED-8	Высокий	19	90°	±10°
Функция холодного обдува	Уровень 1	Холодный поток воздуха	Комнатная температура	Мигающий	Высокий	19	Комнатная	±10°

## НАСАДКИ. ВИДЫ И ПРЕДНАЗНАЧЕНИЕ



### Узкая насадка-концентратор

#### ДЛЯ БЫСТРОЙ СУШКИ ВОЛОС И ПРИДАНИЯ ОБЪЕМА У КОРНЕЙ

Концентрированный воздушный поток способствует быстрой сушке без повреждения волос. Универсальная насадка, с которой можно высушить волосы, сделать укладку или сформировать прикорневой объём у прически. Она также подходит для придания формы коротким стрижкам.

- Используя термозащитное средство, немного просушите волосы, а затем отделите прядь, которую хотите уложить.
- Протяните локон от корней до кончиков между расчёской и концентратором. Держите концентратор на расстоянии как минимум 1,5 см от волос, чтобы не пересушить их.
- Уложите все пряди, а по окончании укладки зафиксируйте результат холодным воздухом.



## Широкая насадка-концентратор

ДЛЯ СУШКИ, УКЛАДКИ  
И ВЫПРЯМЛЕНИЯ ВОЛОС ЛЮБОЙ ДЛИНЫ

Концентрированный воздушный поток способствует деликатной сушке без повреждения волос. Позволяет выпрямить волосы или завить локоны, используя расчёску-брашинг. Разогретые плотным потоком горячего воздуха пряди становятся более пластичными и податливыми и легче принимают нужную форму.

- На слегка влажные пряди нанесите термозащитное средство — пенку, спрей или лосьон.
- Разделите волосы на зоны: затылочную, две височные и теменную. Для крепления прядей можно использовать заколки-щипцы.
- Начните сушку с прикорневой зоны, а затем поперядно просушите основную длину по направлению сверху-вниз. Температурный режим при этом должен быть средним.



## Насадка-диффузор

ДЛЯ СУШКИ, ФОРМИРОВАНИЯ ЛОКОНОВ  
И ПРИДАНИЯ ОБЪЕМА У КОРНЕЙ

Множество «пальчиков» на круглой поверхности идеально фиксируют волосы и помогают формировать локон во время укладки. Поток воздуха при этом распределяется равномерно, бережно высушивая весь объём. Диффузор подходит для создания естественных вихрей и укладки волнистых, кудрявых волос.

- Равномерно напитанные муссом или гелем пряди волос разделите пробором на затылочную, теменную и две височные части.
- Каждую прядь просушите, перемещая фен массирующими движениями из стороны в сторону. Пальчики насадки при этом должны касаться кожи головы.
- По окончании вручную взбейте локоны для придания объёма.



## ТЕХНОЛОГИЯ ИОНИЗАЦИИ

### ЭФФЕКТ САЛОННОГО ЛАМИНИРОВАНИЯ ВОЛОС

Встроенная технология ионизации нейтрализует статическое напряжение отрицательно заряженными ионами. Это позволяет защитить поверхность волосков от пыли, уменьшить ломкость прядей, сохранить их естественную увлажнённость и снизить активность сальных желёз. В итоге волосы дольше остаются чистыми и опрятными.

**Использование ионизации полезно при столкновении со следующими проблемами:**

- спутывание локонов, сложность с расчёсыванием;
- малый прикорневой объём;
- повреждение структуры волосков после химии или окрашивания;
- потускнение локонов, потеря их эластичности;
- нарушение водно-жирового баланса.

**ION- BALANCE  
TECHNOLOGY**

2.000.000 «-» ИОНОВ/СМ<sup>3</sup>



## ИСПОЛЬЗОВАНИЕ

1. Подключите устройство к электросети через шнур питания.


**Ваши руки при этом должны быть сухими!**

2. Установите в зависимости от целей процедуры одну из трёх видов насадок, идущих в комплекте.

3. Переведите выключатель питания из положения **ВЫКЛ (OFF)** в положение **ВКЛ (ON)**.

4. Настройте режим работы устройства в соответствии с Вашими потребностями с помощью клавиш на панели управления: переключение между несколькими видами режима происходит повторным нажатием на клавишу.

### Пример:

- Нажмите клавишу  один раз, чтобы активировать первую программу **Mix-1**.
- Нажмите клавишу повторно, чтобы активировать вторую программу **Mix-2**.
- Нажмите в третий раз для активации третьей программы **Mix-3**.
- После программы **Mix-3** при четвёртом нажатии на клавишу режим вернётся к первой программе **Mix-1**.



5. По завершении процесса сушки и укладки выключите фен-стайлер, переведя выключатель питания из положения **ВКЛ (ON)** в положение **ВЫКЛ (OFF)**.
6. Аккуратно извлеките шнур питания устройства из электросети и оставьте фен-стайлер до полного остывания в безопасном месте вдали от влаги и прямых солнечных лучей.
7. Как только прибор остынет, снимите насадку, сверните рукоять и уберите его в сумочку для хранения. Будьте внимательны и не перегибайте шнур питания во избежание возникновения повреждений и некорректной работы устройства в будущем.

**Внимание!** Основание крепления насадки на фен может быть горячим после использования на высоких температурах! Аккуратно снимите насадку, не обожгитесь!

## СКЛАДНАЯ КОНСТРУКЦИЯ РУКОЯТИ

Конструкция позволяет сложить ручку для придания изделию ещё более эргономичной формы, необходимой для использования, хранения и транспортировки.

Чтобы сложить фен, возьмитесь за корпус и ручку фена обеими руками, а затем поверните в направлении, показанном стрелкой 2. Для возвращения ручки в исходное положение действуйте в соответствии с направлением, указанным стрелкой 4.



Поверните ручку вверх



Поверните ручку вниз

## ЧИСТКА ФИЛЬТРА

Для обеспечения оптимальных характеристик прибора и продления его срока службы ухаживайте за устройством в соответствии с нижеизложенными пунктами. Рекомендуется чистить внутренний фильтр раз в два месяца.

**Внимание!** Перед чисткой отключите прибор от электрической сети и подождите, пока он остынет.

- Для очистки внутреннего фильтра возьмите фен-стайлер за рукоять и аккуратно снимите заднюю крышку.
- Протрите фильтр тряпкой или влажной губкой.
- Предварительно высушите фильтр, прежде чем вновь устанавливать его на место.
- Очистите корпус фена-стайлера влажной тканью или губкой от следов пыли и грязи.
- Убедитесь, что прибор полностью высушен перед следующим применением.

## ОШИБКИ

LED-1

LED-2

LED-3

LED-4

LED-5

LED-8

LED-7

LED-6



Med

Low



Для обнаружения неисправности в работе устройства руководствуйтесь нижеизложенной таблицей. В соответствии с типом ошибки светодиодные индикаторы могут сигнализировать о следующем:

Ошибки	LED-1	LED-2	LED-3	LED-4	LED-5	LED-6	LED-7	LED-8
Датчик выхода из допустимого диапазона	✗	✗	✗	✗	✗	✗	✓	✗
Недопустимое значение температуры	✗	✗	✗	✗	✗	✗	✓	✗
Защита от перегрузки по току	✗	✗	✗	✗	✗	✗	✗	✓
Программная защита	✗	✓	✓	✗	✗	✗	✗	✗
Превышение допустимого напряжения	✗	✗	✗	✗	✗	✓	✓	✓
Нехватка допустимого напряжения	✗	✓	✓	✓	✓	✗	✗	✗
Неисправность в работе электромотора	✗	✗	✗	✓	✓	✓	✓	✓
Неверная фаза электромотора	✗	✗	✓	✓	✓	✓	✓	✓

✓ – индикатор мигает

✗ – индикатор не мигает.

## МЕРЫ ПРЕДОСТОРОЖНОСТИ

### **Пожалуйста, внимательно прочитайте данное руководство.**

- Используйте прибор только в соответствии с его назначением, следуя рекомендациям, изложенным в данном руководстве пользователя.
- Данный прибор не предназначен для использования лицами (в т.ч. детьми) с ограниченными физическими, сенсорными или умственными способностями или с недостатком опыта и/или знаний, за исключением случаев, когда они находятся под постоянным присмотром ответственных за них лиц или получили от них указания, как пользоваться прибором.
- Перед первым использованием осмотрите фен-стайлер и убедитесь в отсутствии повреждений.
- Не касайтесь устройства мокрыми руками!
- Не используйте устройство в помещениях с повышенной влажностью во избежание поражения электрическим током.
- Не используйте фен-стайлер вблизи раскаленных предметов.
- Не допускайте падения устройства.
- Не держите и не перемещайте фен за электрический шнур, а также не сгибайте и не перекручивайте его, чтобы не спровоцировать непоправимого повреждения фена.
- При видимых повреждениях корпуса и/или шнура питания обратитесь в сертифицированный сервисный центр.
- При обнаружении явных признаков повреждения электрического шнура немедленно отключите фен от источника питания!

- Запрещено самостоятельно ремонтировать, модифицировать и разбирать устройство. При наличии неисправностей обратитесь в сертифицированный сервисный центр.
- При возникновении какого-либо отклонения в работе устройства (например, при возникновении запаха дыма, подозрительного шума и т.д.) немедленно прекратите его использование!
- Не рекомендуется использование на ранах и других чувствительных участках кожи головы. При возникновении дискомфорта или плохого самочувствия во время использования немедленно прекратите процедуру сушки и укладки.
- Не используйте дополнительные приспособления, не рекомендованные компанией-производителем.
- После перемещения фена-стайлера из холода в тепло не рекомендуется включать прибор как минимум 1 час.
- Запрещено погружать устройство в воду или другие жидкости во время его очистки. Перед очисткой извлеките шнур из розетки и дайте фену полностью остыть.
- Защищайте вентиляционные отверстия от попадания пыли и мусора.

## ПРОТИВОПОКАЗАНИЯ

**Не рекомендуется использовать прибор в следующих случаях:**

- любая разновидность алопеции;
- себорейный дерматит;
- высыпания, фурункулёз волосистой части головы;
- пиодермия;
- кератоз кожи головы;
- грибковые заболевания;
- наличие патологических состояний кожи, вызванных агрессивными (механическим и химическим) воздействиями;
- экзема.





## УХОД И ХРАНЕНИЕ

- Время от времени протирайте прибор мягкой влажной салфеткой.
- Ни в коем случае не используйте спиртовые или абразивные чистящие средства, растворитель или бензин для очистки прибора.
- Не погружайте прибор в воду и не храните его в помещениях с повышенной влажностью.
- Не подвергайте прибор большому перепаду температур.
- Храните прибор в безопасном и хорошо проветриваемом месте.

## ТЕХНИЧЕСКИЕ ХАРАКТЕРИСТИКИ

Наименование продукта	Фен-стайлер для волос
Модель	Yamaguchi Hair Styler
Напряжение	250/60 Гц, 220–240 В
Мощность	1300 Вт
Тип мотора	BLDC бесщеточный мотор
Частота вращения мотора	98 000 об/мин
Уровень шума	≤82 дБ
Режимы	4 режима
Режим холодного обдува	Есть
Температурный режим	3 температурных режима: высокая (90°), средняя (70°), низкая (55°)
Скорости обдува	3 скорости обдува: высокая (19 м/с), средняя (12 м/с), низкая (7 м/с)

**Внимание.** В процессе постоянного усовершенствования прибора мы оставляем за собой право на технические и конструктивные изменения, улучшающие работу изделия.

При обнаружении неисправностей в работе прибора немедленно прекратите его использование и обратитесь в сервисный центр компании YAMAGUCHI для тестирования, замены и ремонта.

В целях безопасности все работы по ремонту устройства должны выполняться только представителями сервисных центров компании YAMAGUCHI. Адреса и телефоны сервисных центров можно узнать по тел. 8 800 333-12-81.

## КОМПЛЕКТ ПОСТАВКИ

Фен-стайлер × 1  
Съёмные насадки на магнитной основе × 3  
Сумочка для хранения × 1  
Руководство пользователя × 1  
Упаковочная коробка\* × 1

Функция ионизации	Есть, 2 000 000 «-» ионов/см <sup>3</sup> , 1 000 000 «+» ионов/см <sup>3</sup>
Функция памяти	Есть
Насадки	3 магнитные насадки: узкая насадка-концентратор, широкая насадка-концентра- тор, насадка-диффузор
Шнур питания	1,8 м
Сумочка для хранения	Есть
Размеры	209×222×48,9 мм
Вес нетто без насадки	0,510 кг
Вес брутто	1,5 кг

\* Упаковочная коробка является неотъемлемой частью товарного вида изделия.

## СОВРЕМЕННЫЕ РЕШЕНИЯ ДЛЯ УХОДА ЗА КОЖЕЙ



ПРИБОР ДЛЯ RF-ЛИФТИНГА  
И ОМОЛОЖЕНИЯ КОЖИ ЛИЦА 6 В 1  
YAMAGUCHI RF LIFTING

- Мощнейший лифтинг-эффект биотоками высокой частоты
- Функция встроенной светотерапии и термолифтинг
- Уникальная форма головки с платиновым напылением



ПРИБОР ДЛЯ ПОДТЯЖКИ  
КОЖИ ЛИЦА И ДЕКОЛЬТЕ  
YAMAGUCHI EMS FACE LIFTING

- Японская микротоковая технология и термолифтинг
- 2 режима светотерапии: красным и синим светом
- Антивозрастной вибрационный массаж тканей



ПРИБОР ДЛЯ КОМПЛЕКСНОГО  
УХОДА ЗА КОЖЕЙ ВОКРУГ ГЛАЗ  
YAMAGUCHI EYE SKIN CARE

- Антивозрастной вибрационный массаж тканей
- 3 режима светотерапии: синим, красным и оранжевым светом
- Функции прогрева и охлаждения кожи вокруг глаз



ПРИБОР ДЛЯ ОЧИЩЕНИЯ КОЖИ  
И МАССАЖА ЛИЦА YAMAGUCHI  
SILICONE CLEANSING BRUSH

- Очистение кожи посредством пульсации с 5 уровнями интенсивности
- 2 режима работы: очищение и очищение с прогревом
- Наноматериалы и сверхмягкая 2-зонная очищающая поверхность



ЗЕРКАЛО С LED-ПОДСВЕТКОЙ  
YAMAGUCHI MAKEUP MIRROR

- Инновационное портативное зеркало-планшет
- Уникальная 3-уровневая система подсветки
- Удобная крышка, выполняющая функцию подставки



ПРИБОР ДЛЯ КОРРЕКЦИИ ЗОН  
ВОКРУГ ГЛАЗ YAMAGUCHI  
RF EYE LIFTING

- Стойкий тонизирующий лифтинг-эффект
- Светотерапия красным светом против морщин и заломов
- Гипоаллергенное платиновое напыление головок прибора



YAMAGUCHI®  
by YAMAGUCHI ELECTRONICS SOLUTIONS, CO. LTD.

EAC