

Maxwell

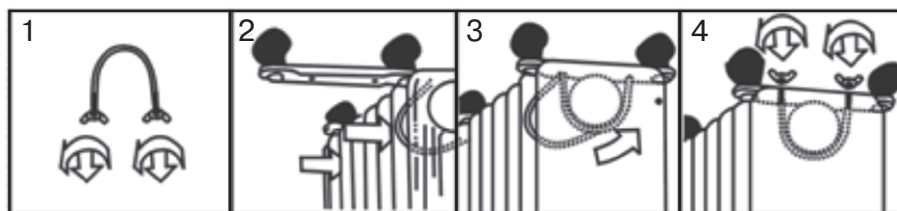
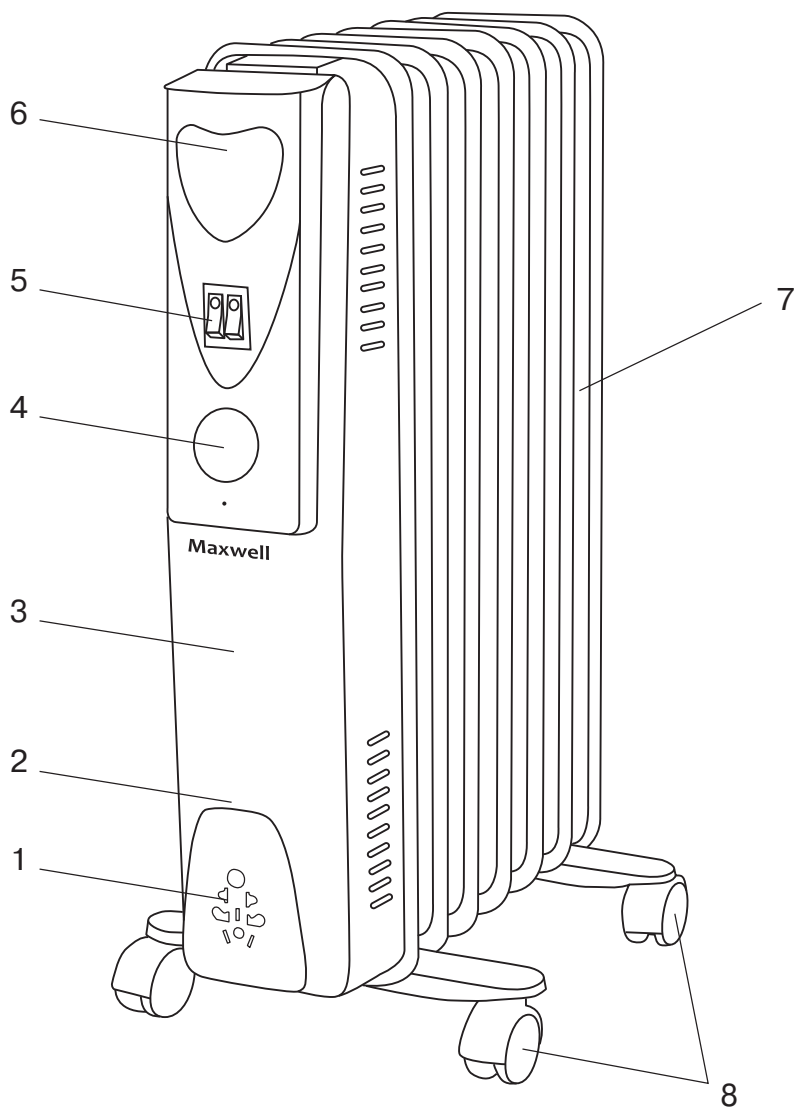
моя первая любовь

Инструкция по эксплуатации

RUS Инструкция по эксплуатации

3

Масляный радиатор
MW-4070



МАСЛЯНЫЙ РАДИАТОР MW-4070

Масляный радиатор предназначен для обогрева бытового помещения или отдельной его зоны.

ОПИСАНИЕ

1. Фиксатор сетевого шнура
2. Место для намотки сетевого шнура
3. Передняя панель
4. Ручка регулятора термостата
5. Переключатели режимов работы со световыми индикаторами
6. Ручка для перемещения
7. Корпус
8. Колёсики

ВНИМАНИЕ!

- Масляный радиатор может быть использован в качестве альтернативного источника тепла в квартирах или частных домах.
- Для дополнительной защиты в цепи питания целесообразно установить устройство защитного отключения (УЗО) с номинальным током срабатывания, не превышающим 30 мА, для установки УЗО обратитесь к специалисту.



ПРЕДУПРЕЖДЕНИЕ!

Во избежание перегрева не накрывать радиатор.

МЕРЫ БЕЗОПАСНОСТИ

Перед началом эксплуатации масляного радиатора внимательно прочитайте настоящее руководство и сохраните его для использования в качестве справочного материала. Используйте масляный радиатор только по его прямому назначению, как изложено в данном руководстве. Неправильное обращение с устройством может привести к его поломке, причинению вреда пользователю или его имуществу.

- Полностью распакуйте масляный радиатор и проверьте его на наличие повреждений. При наличии механических повреждений запрещается использование масляного радиатора.
- Перед первым включением убедитесь, что напряжение в электрической сети соответствует напряжению, указанному на корпусе устройства.
- Сетевой шнур снабжён «евровилкой»; вставляйте её в электрическую розетку, имеющую надёжный контакт заземления.
- Во избежание риска возникновения пожара не используйте переходники при подключении устройства к электрической розетке.

- Во избежание перегрузки электрической сети не включайте одновременно несколько приборов с большой потребляемой мощностью.
- Запрещается использовать масляный радиатор в помещениях, где хранятся или используются легковоспламеняющиеся жидкости, такие как бензин или растворители.
- Не используйте прибор в помещениях, площадь которых составляет меньше 4 кв. метров.
- Расстояние между легковоспламеняющимися материалами (мебелью, подушками, постельным бельём, бумагой, одеждой, шторами и т.п.) и радиатором должно составлять как минимум 0,9 м.
- Радиатор нельзя располагать непосредственно под штепсельной розеткой.
- Не используйте устройство вне помещений или на мокрых поверхностях.
- Не используйте прибор на неровной или шаткой поверхности.
- Не используйте данный радиатор вблизи ванны, душа или плавательного бассейна.
- Запрещается использовать масляный радиатор рядом с кухонной раковиной.
- Избегайте контакта поверхности корпуса радиатора с острыми или твердыми предметами, так как это может привести к повреждению лакокрасочного покрытия, к деформации корпуса радиатора или к возможной утечке масла.
- Используйте масляный радиатор только в вертикальном положении.
- Никогда не включайте прибор, если он перевернут.
- Перед использованием масляного радиатора убедитесь, что колёсики установлены правильно.
- Запрещается вставлять посторонние предметы в любые отверстия корпуса радиатора.
- Ни в коем случае не накрывайте прибор во время работы, не закрывайте вентиляционные отверстия панели управления, так как это приведёт к опасному повышению температуры.
- Запрещается использовать поверхность радиатора для сушки мокрой одежды и т.п.
- Во избежание постороннего запаха, включите радиатор в режим максимальной мощности не менее чем на 2 часа. Во время работы масляного радиатора необходимо проветривать помещение для удаления запаха, который может появиться при нагреве корпуса радиатора.
- Потрескивание корпуса радиатора при включении является нормальным явлением.
- Не вставляйте и не вынимайте вилку сетевого шнура из электрической розетки мокрыми

руками, так как это может привести к удару электрическим током.

- Не прикасайтесь к корпусу масляного радиатора мокрыми руками.
- Не оставляйте прибор без присмотра, включённым в сетевую розетку. Обязательно вынимайте вилку сетевого шнура из электрической розетки, когда не пользуетесь радиатором, или перед его обслуживанием.
- Отключите радиатор от электрической сети и дайте ему остыть перед его перемещением или обслуживанием.
- Дети должны находиться под присмотром для недопущения игр с прибором.
- Из соображений безопасности детей не оставляйте полиэтиленовые пакеты, используемые в качестве упаковки, без присмотра.

Внимание! Не разрешайте детям играть с полиэтиленовыми пакетами или упаковочной плёнкой.

Опасность удушья!

- Во время работы и остывания масляного радиатора размещайте его в местах, недоступных для детей.
- Не разрешайте детям прикасаться к корпусу радиатора и к сетевому шнуру во время работы устройства.
- Прибор не предназначен для использования лицами (включая детей) с пониженными физическими, сенсорными или умственными способностями или при отсутствии у них жизненного опыта или знаний, если они не находятся под присмотром или не проинструктированы об использовании прибора лицом, ответственным за их безопасность.
- Регулярно проверяйте состояние изоляции шнура питания и вилки шнура питания.
- Не используйте устройство, если имеются повреждения шнура питания или вилки шнура питания, если устройство работает с перебоями, а также после падения устройства.
- При повреждении шнура питания его замену во избежание опасности должны производить изготовитель, сервисная служба или подобный квалифицированный персонал.
- Данный радиатор заполнен точным количеством специального масла. Ремонт, требующий вскрытия масляного контейнера, должен выполняться только изготовителем или его уполномоченным по сервисному обслуживанию, к которому следует обращаться в случае утечки масла.
- Запрещается самостоятельно ремонтировать прибор. Не разбирайте прибор самостоятельно, при возникновении любых неисправностей, а также после падения устройства выключите прибор из электрической розетки

и обратитесь в любой авторизованный (уполномоченный) сервисный центр по контактным адресам, указанным в гарантийном талоне и на сайте www.maxwell-products.ru.

- Перевозите устройство только в заводской упаковке.
- Храните устройство в местах, недоступных для детей и людей с ограниченными возможностями.
- При утилизации радиатора следовать нормативным требованиям, касающимся утилизации масла.

ДАННЫЙ ПРИБОР ПРЕДНАЗНАЧЕН ДЛЯ ИСПОЛЬЗОВАНИЯ ТОЛЬКО В БЫТОВЫХ УСЛОВИЯХ. ЗАПРЕЩАЕТСЯ КОММЕРЧЕСКОЕ ИСПОЛЬЗОВАНИЕ И ИСПОЛЬЗОВАНИЕ УСТРОЙСТВА В ПРОИЗВОДСТВЕННЫХ ЗОНАХ И РАБОЧИХ ПОМЕЩЕНИЯХ.

ПЕРЕД ПЕРВЫМ ИСПОЛЬЗОВАНИЕМ

После транспортировки или хранения устройства при пониженной температуре необходимо выдержать его при комнатной температуре не менее трёх часов.

- Извлеките масляный радиатор из упаковки, удалите любые рекламные наклейки, мешающие работе устройства.
- Проверьте целостность устройства, при наличии повреждений не пользуйтесь устройством.
- Убедитесь, что рабочее напряжение устройства соответствует напряжению электрической сети.
- Устройство предназначено для работы в сети переменного тока с частотой 50 Гц, для работы устройства при требуемой номинальной частоте никакая настройка не требуется.

СБОРКА

Масляный радиатор поставляется со снятыми колёсиками (8). Вы должны прикрепить их перед началом работы радиатора самостоятельно.

ВНИМАНИЕ: Запрещается использовать масляный радиатор без установленных колёсиков (8). Используйте масляный радиатор только в вертикальном положении (колёсики внизу, ручки управления вверх), любое другое положение может создать опасную ситуацию.

1. Переверните корпус (7) радиатора и установите его на ровную и устойчивую поверхность, во избежание повреждения лакокрасочного покрытия подложите под радиатор кусок картона или ткани.
2. Открутите «гайки барашки» с U-образных креплений (рис. 1).

3. Открутите крепёжные гайки с поворотных осей колёсиков (8). Вставьте оси во внешние отверстия пластины, с вогнутой стороны, и затяните гайки.
4. Установите первую пластину с колёсиками (8) между первой и второй секцией радиатора (рис. 2). Вставьте U-образное крепление в отверстия пластины с колёсиками (рис. 3) и слегка затяните «гайки барашки» (рис. 4).
5. Аналогичным образом установите вторую пластину между шестой и седьмой секциями радиатора и также слегка затяните «гайки барашки» на второй пластине.
6. Выровняйте колёсики и окончательно затяните «гайки барашки».

Примечание: - не затягивайте «гайки барашки» слишком сильно, это может привести к повреждению корпуса радиатора.

7. Проверните радиатор в правильное положение и установите его на колёсики (8).

ЭКСПЛУАТАЦИЯ

- Перед тем как вставить вилку сетевого шнура в электрическую розетку, необходимо убедиться, что напряжение электросети соответствует значению напряжения, указанному на приборе, и что электрическая розетка и электропроводка способны выдержать эту нагрузку.
- Подключайте радиатор только к тем электрическим розеткам, которые имеют надёжную систему заземления.
- Во избежание риска возникновения пожара не используйте переходники при подключении прибора к электрической розетке.
- Запрещается использовать масляный радиатор в помещениях, где хранятся или используются легковоспламеняющиеся жидкости, такие как бензин или растворители.
- Установите радиатор на ровной, сухой и устойчивой поверхности.
- Расстояние между легковоспламеняющимися материалами (мебелью, подушками, постельным бельём, бумагой, одеждой, шторами и т.п.) и радиатором должно составлять как минимум 0,9 м.
- Убедитесь, что переключатели режимов работы (5) установлены в положение «0».
- Вставьте вилку сетевого шнура в электрическую розетку.
- Поверните ручку регулятора термостата (4) по часовой стрелке до упора.
- Включите радиатор нажатием на верхнюю часть переключателей режимов работы (5), при этом загорится световой индикатор, расположенный в переключателе (5).

- Предусмотрены следующие режимы работы и мощности масляного радиатора:

«0» – радиатор выключен

«I» – низкий уровень мощности 600 Вт, для небольших помещений

«II» – средний уровень мощности 900 Вт для средних по размеру помещений

«I + II» – высокий уровень мощности 1500 Вт для больших помещений.

- Когда температура в помещении достигнет необходимого значения, медленно поверните регулятор термостата (4) против часовой стрелки до выключения светового индикатора, расположенного в переключателе (5). Установленная таким образом температура будет автоматически поддерживаться.
- После завершения работы поверните регулятор термостата (4) против часовой стрелки до упора, переключать режимов работы (5) установите в положение выключено «0» и выньте вилку сетевого шнура из розетки.

Примечание: – световые индикаторы в переключателях (5) будут светиться только в том случае, если температура в помещении будет ниже температуры, установленной ручкой термостата (4).

- В помещении, где используется масляный радиатор, должна быть хорошая теплоизоляция, в противном случае из-за притока холодного воздуха работа радиатора не принесёт желаемых результатов.
- Вентиляционные отверстия на корпусе масляного радиатора должны хорошо проветриваться, иначе возможна неправильная работа термостата.
- Во время перемещения масляного радиатора держитесь за ручку (6).

ЗАЩИТА ОТ ПАДЕНИЯ

- Если масляный радиатор случайно упадёт, то сработает устройство блокировки и питание радиатора отключится.
- Верните радиатор в вертикальное положение, устройство включится.

Примечание: – во избежание падения устройства устанавливайте масляный радиатор на ровной, сухой и устойчивой поверхности.

ЧИСТКА И УХОД

- Регулярно протирайте переднюю панель (3) и не допускайте скопления пыли в вентиляционных отверстиях.
- Выключите радиатор и выньте вилку сетевого шнура из розетки, дайте ему остыть и протрите корпус (7) влажной тканью, после чего вытрите насухо.

РУССКИЙ

- Не используйте для чистки радиатора абразивные чистящие средства и растворители.
- Не допускайте появления царапин или вмятин на поверхности секций, так как это может привести к появлению ржавчины и преждевременному выходу из строя в связи с утечкой масла.
- После чистки радиатора намотайте сетевой шнур на место намотки (2), закрепите его в фиксаторе (1). Используйте заводскую упаковку и уберите радиатор на хранение в сухое прохладное место, недоступное для детей и людей с ограниченными возможностями.
- Перед последующим использованием масляного радиатора рекомендуется проверить корпус радиатора на отсутствие повреждений, состояние изоляции сетевого шнура и целостность вилки сетевого шнура, а также работоспособность устройства.

КОМПЛЕКТ ПОСТАВКИ

Масляный радиатор – 1 шт.
U-образное крепление – 2 шт.
Пластина – 2 шт.
Колесо – 4 шт.
Инструкция – 1 шт.
Гарантийный талон – 1 шт.

ТЕХНИЧЕСКИЕ ХАРАКТЕРИСТИКИ

Электропитание: 220-240 В ~ 50 Гц
Номинальная потребляемая мощность: 1500 Вт
Диапазон мощности: 600/900/1500 Вт
Площадь помещения для обогрева: до 15 кв.м

УТИЛИЗАЦИЯ



В целях защиты окружающей среды, после окончания срока службы прибора и элементов питания (если входят в комплект), не выбрасывайте их вместе с обычными бытовыми отходами, передайте прибор и элементы питания в специализированные пункты для дальнейшей утилизации. Отходы, образующиеся при утилизации изделий, подлежат обязательному сбору с последующей утилизацией в установленном порядке.

При утилизации радиатора следовать нормативным требованиям, касающимся утилизации масла.

Для получения дополнительной информации об утилизации данного продукта обратитесь в местный муниципалитет, службу утилизации бытовых отходов или в магазин, где Вы приобрели данный продукт.

Производитель сохраняет за собой право изменять дизайн, конструкцию и технические характеристики, не влияющие на общие принципы работы устройства, без предварительного уведомления, из-за чего между инструкцией и изделием могут наблюдаться незначительные различия. Если пользователь обнаружил такие несоответствия, просим сообщить об этом по электронной почте info@maxwell-products.ru для получения обновленной версии инструкции.

Срок службы устройства – 3 года



Данное изделие соответствует всем требованиям европейским и российским стандартам безопасности и гигиены.

ИЗГОТОВИТЕЛЬ: СТАР ПЛЮС ЛИМИТЕД
(STAR PLUS LIMITED)

**МЕСТОНАХОЖДЕНИЕ И ПОЧТОВЫЙ АДРЕС
ДЛЯ СВЯЗИ:** ЮНИТ А, 15-Й ЭТАЖ,
КЭЙСИ АБЕРДИН ХАУС, №38, ХЕНГ ИП РОУД,
ВОНГ ЧУК ХАНГ, ГОНКОНГ, КНР

**ИМПОРТЕР И УПОЛНОМОЧЕННОЕ
ИЗГОТОВИТЕЛЕМ ЛИЦО:**
ООО «ЛИГА ТЕХНИКИ»

**МЕСТОНАХОЖДЕНИЕ И ПОЧТОВЫЙ АДРЕС
ДЛЯ СВЯЗИ:** РФ, 140073, МОСКОВСКАЯ ОБЛ.,
Г. ЛЮБЕРЦЫ, РАБОЧИЙ ПОСЕЛОК ТОМИЛНО,
МИКРОРАЙОН ПТИЦЕФАБРИКА, ЛИТ. П14.
Тел.: +7 (495) 109-01-76,
e-mail: info@maxwell-products.ru

Ответственность за несоответствие продукции требованиям технических регламентов Таможенного союза возложена на уполномоченное изготовителем лицо.

www.maxwell-products.ru

ТЕЛЕФОН ДЛЯ СПРАВOK: 8-800-100-18-30

СДЕЛАНО В КНР



ЗАПРЕЩЕНО УТИЛИЗИРОВАТЬ
С БЫТОВЫМ МУСОРОМ.
ОБРАТИТЕСЬ НА СООТВЕТСТВУЮЩИЙ
ПУНКТ ПЕРЕРАБОТКИ ЭЛЕКТРИЧЕСКОГО
И ЭЛЕКТРОННОГО ОБОРУДОВАНИЯ.

RUS

Дата производства изделия указана в серийном номере на табличке с техническими данными. Серийный номер представляет собой одиннадцатизначное число, первые четыре цифры которого обозначают дату производства. Например, серийный номер 0606xxxxxx означает, что изделие было произведено в июне (шестой месяц) 2006 года.