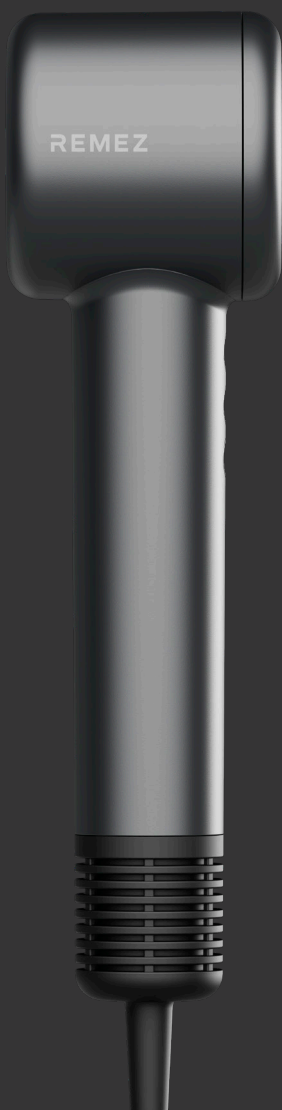


# REMEZ

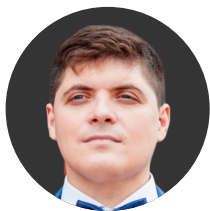
Model E



# Model E ExpertCare<sup>1</sup>

Первый высокоскоростной ультралегкий профессиональный фен-стайлер для стойких укладок и уходовых процедур с ионизацией по технологии AeroFlow Anion5<sup>2</sup>.

Разработан инженерами  
совместно с топ-стилистами.



— Алексей Дегтярев,  
инженер команды REMEZ<sup>3</sup>

---

«При разработке нового устройства мы изучали потребности и «боли» стилистов, параллельно вовлекая их в процесс работы. Команда была мотивирована целью создать модель фена, которая станет идеальным инструментом в руках профессионалов — от начинающих стилистов до экспертов мирового класса. Результатом стал Model E — самый легкий и мощный фен-стайлер с надежным BLDC<sup>4</sup> мотором и функциями, поднимающими процессы укладки и ухода за волосами на новый уровень.»

1. Модел И ЭкспертКэа

2. АероФлоу Анион5

3. РЕМЕЗ

4. Би Эл Ди Си

Сбалансированный, практически невесомый корпус — **358 грамм.**



Насадка FLOW EXPERT

**ДО 40% ЛЕГЧЕ**

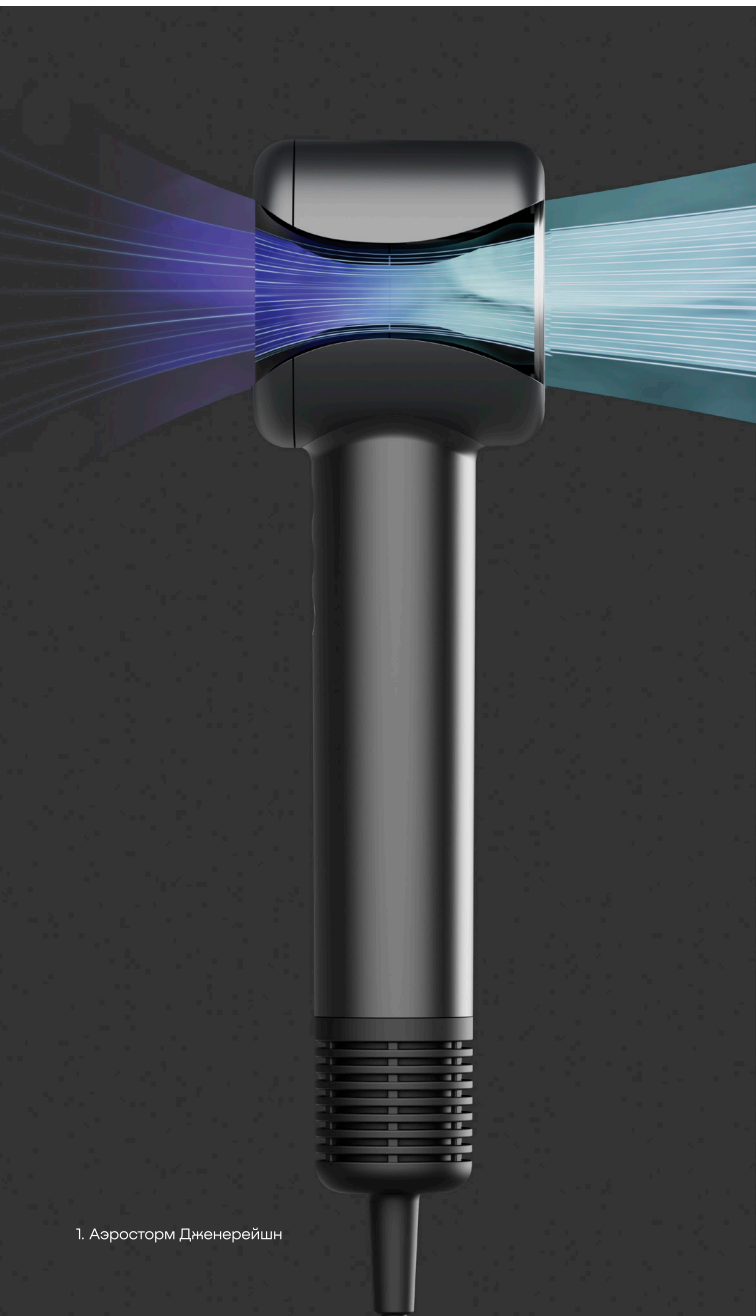
Максимум подвижности.  
Минимум усталости.

Сетевой шнур

RMB-701, RMB-703 — **2,5 м**  
RMB-704 — **3,5 м**

Невесомый корпус  
и усовершенствованная аэродинамика

# AeroStorm Generation<sup>1</sup>



1. Аэросторм Дженерейшн

Новая совершенная аэродинамическая конструкция фена, разработанная российскими инженерами в области аэродинамики, и новейший BLDC<sup>1</sup> мотор создает сверхмощный сконцентрированный поток воздуха, уменьшая сопротивление на 60% для непревзойденного контроля и скорости укладки.

## Воздушный поток — до 55 м<sup>3</sup>/час

Воздушный поток AeroForm<sup>2</sup> достигает корней волос всего за 0,2 секунды, для сверхбыстрого равномерного удаления влаги с поверхности без пересушивания и термического ожога.

Позволяет высушивать густые волосы средней длины со скоростью до 2 минут.



Магнитное  
крепление

Металлическая  
основа

## FlowCells<sup>1</sup>

**144 отверстия\*** специальной аэродинамической формы. Обеспечивают до 52% более плотное притяжение прядей.

## Tourmaline C<sup>2</sup>



**Защитное ионизирующее покрытие.**

До 93% лучше защищает поверхность волоса от термического ожога, придает здоровый блеск и уменьшает статику.

\*В COANDA 30

1. ФлуСелс  
2. Турмалин Си

# Насадки COANDA<sup>1</sup>

Подсушите волосы, удалив основную влагу, далее используйте насадки COANDA для создания локонов, волн, завитков.



## Стойкие укладки до 48 часов

- Сушка и укладка до 2-х раз быстрее
- Заменяет профессиональные укладки на браш
- Формирует на 80% более гладкие и четкие завитки

# COANDA 30<sup>1</sup>

Две цилиндрические насадки диаметром 30 мм с противоположным направлением воздушных потоков для создания симметричных локонов и объемных укладок.

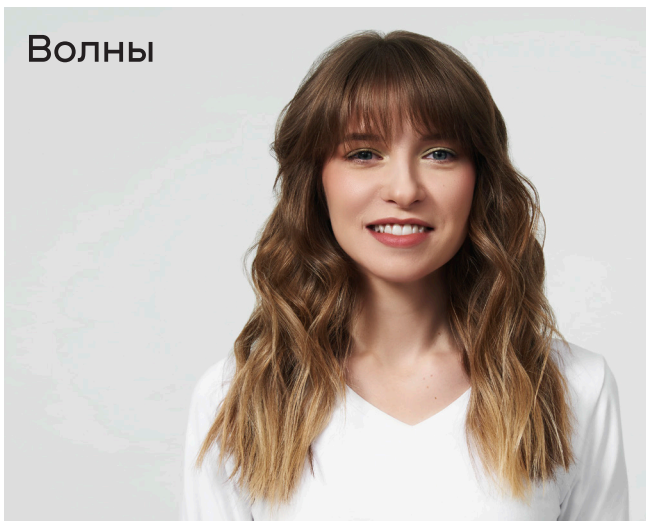


Право  
(К лицу)

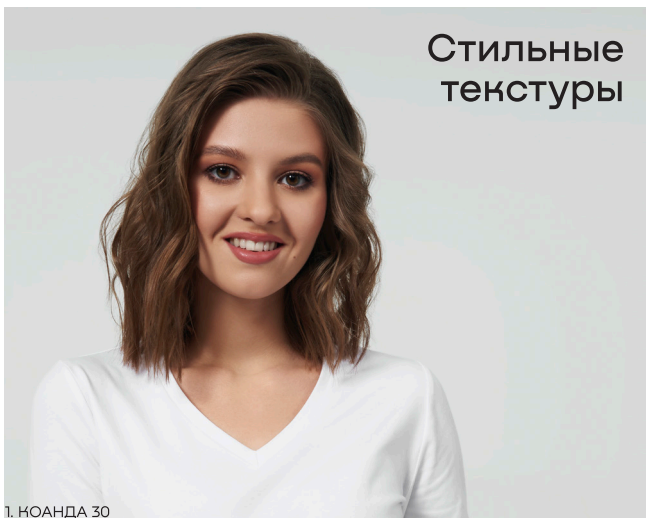


Лево  
(От лица)

## Волны



## Стильные текстуры





# Объемные ЛОКОНЫ



# COANDA 40<sup>1\*</sup>

Две цилиндрические насадки диаметром 40 мм с противоположным направлением воздушных потоков для создания объемных локонов и голливудских волн.



Право  
(К лицу)



Лево  
(От лица)

Голливудские  
волны



Объемные  
локоны



\*В продаже отдельно от комплектации

1. КОАНДА 40

# Мягкие волны



# Насадка FLOW EXPERT<sup>1</sup>

Безупречная укладка на браш. До 80% более мощный равномерно распределенный и высококонцентрированный поток воздуха для вытягивания, выпрямления и полировки волос «без пробелов».

## Рёбристая поверхность

Поддерживает волосы при укладке по технике с перекидыванием прядей. Специальные зоны позволяют волосам остыть быстрее и фиксируют результат.

## Рёбристая поверхность



Магнитное  
крепление 360°



Магнитное крепление 360°

Установка насадки под любым углом относительно фена для комфортной работы из любого положения.

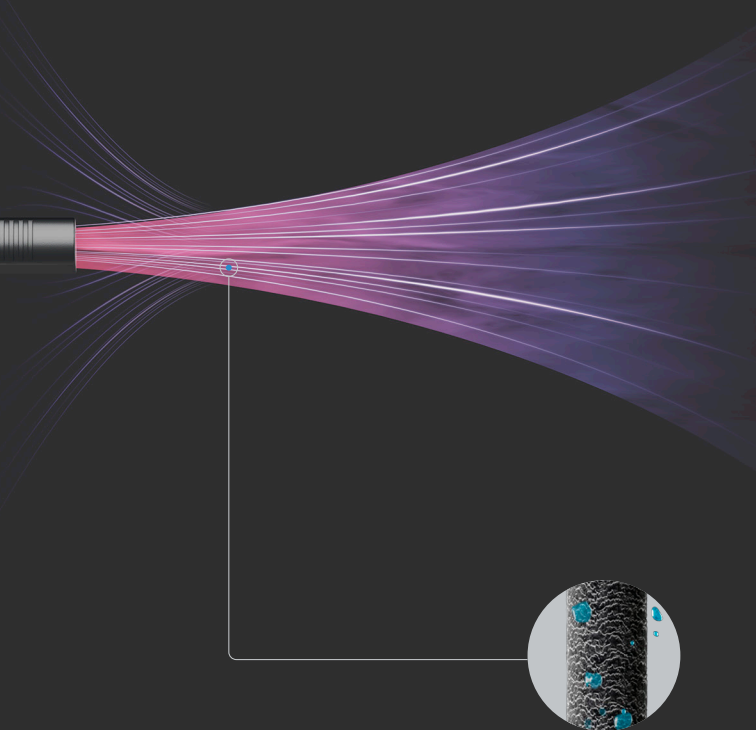
**В 2 раза быстрее**

Идеальные пряди и безупречный результат с первого раза.

# Технология HeatSense<sup>1</sup>

HeatSense — специальный температурный режим 115 °С для создания ультрастойких укладок и проведения различных салонных процедур: ботокса, кератина.





Горячий режим HeatSense<sup>1</sup> позволяет легко работать с составами для салонных процедур, обеспечивая на 87% более быстрое и глубокое проникновение средств в структуру волоса, запечатывая состав на поверхности для безупречной гладкости и блеска.

# BLDC<sup>1</sup> Мотор

Надежный инверторный BLDC мотор с цифровым управлением поддерживает стабильные обороты, исключает механическое трение внутренних деталей, уменьшая их изнашиваемость и многократно увеличивает срок эксплуатации вашего устройства.

Трехуровневая система защиты от перегрева обеспечивает продолжительную и бесперебойную работу фена.

**ДО 89% МЕНЬШЕ ПЕРЕГРЕВА\***

Ресурс эксплуатации фена  
с разными типами моторов.\*\*

**BLDC**

~10 000

часов

**AC<sup>2</sup>**

~2 000

часов

**DC<sup>3</sup>**

~1 000

часов

До 10 раз долговечнее

\* Вероятность перегрева по сравнению с другими моторами на 89% ниже при работе на максимальном режиме, продолжительностью до 25 минут.

\*\* Средние значения ресурса эксплуатации в зависимости от типа мотора. Данные зависят от частоты и условий эксплуатации устройства.

1. Би Эл Ди Си

2. Эй Си

3. Ди Си





# AeroFlow Anion5<sup>1</sup>

Сбалансированная ионизация работает как природный кондиционер и создает эффект многоступенчатого салонного ухода, не нанося вред людям, чувствительным к анионам.

## 5 Миллионов

анионов в мощном потоке.

## До 70% более

послушные волосы.  
Без пушистости и статического электричества.

## До 1,5 раз дольше

волосы остаются  
чистыми и свежими.

# AeroFilter<sup>2</sup>

Легкосъемный магнитный фильтр.

# AeroFilter SelfClean Tech<sup>3</sup>

Уникальная технология реверсивного выдува для глубокой очистки фильтра и защита от засасывания волос.

1. АэроФлоу Анион5

2. АэроФильтр

3. АэроФильтр СелфКлин Тек



REMEZ

AeroFilter<sup>1</sup>

1. АэроФильтр

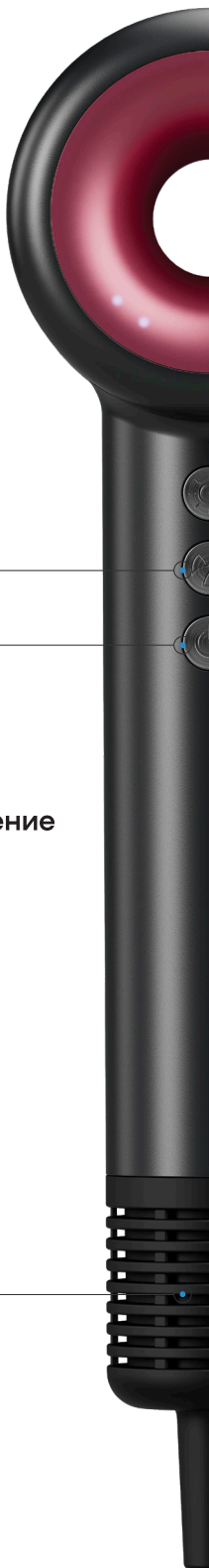
**3 скорости воздушного потока  
+ режим Hot&Cold<sup>1</sup>**

**Воздушный поток до 55 м<sup>3</sup>/час**

**Запуск/Отключение**

**Магнитный фильтр  
с системой самоочистки**

<sup>1</sup>. Хот&Колд





## 5 температурных режимов + холодный режим

---

1 режим — ~27 °C

● 2 режим — 70 °C  
Бережная сушка волос.

● ● 3 режим — 90 °C  
Быстрая сушка густых,  
длинных и плотных волос.

● ● ● 4 режим — 105 °C  
Стойкая укладка волос,  
создание локонов.

● ● ● ●\* HeatSense<sup>1</sup> — 115 °C  
Специальный режим для  
профессиональных укладок  
и салонных процедур: ботокса,  
кератина.

\* Мигание индикаторов.

# Model E<sup>1</sup>



RMB<sup>2</sup>-701



RMB-703



Модель

Model E

Артикул

RMB-701/703

Мощность

1600 Вт

Производительность

55 м<sup>3</sup>/час

Температура воздушного потока

~27°C - 115°C

Количество температурных режимов

5 режимов

Количество скоростей

3 скорости

Уровень шума

≤ 78 дБ

Тип мотора

BLDC<sup>3</sup>

Скорость мотора

105000 оборотов/мин  
(MAX<sup>4</sup> +/- 5000)

Ионизация

5 млн аэроионов/см<sup>3</sup>

Тип фильтра

Магнитный с функцией самоочистки

Защита от перегрева

Да (автоотключение)

Длина сетевого кабеля

2,5 м

Размер

70x75x290 мм

Вес (без сетевого кабеля)

358 г

## ДОПОЛНИТЕЛЬНЫЕ АКСЕССУАРЫ В ПРОДАЖЕ



Насадки  
COANDA 30<sup>5</sup>



Насадки  
COANDA 40<sup>6</sup>



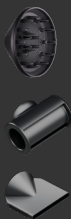
Насадка-диффузор  
для сушки и укладки  
кудрявых волос

\*КОАНДА 30 1.Модел И 2.Эр Эм Би 3.Би Эл Ди Си 4.МАКС 5.КОАНДА 30 6.КОАНДА 40

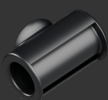
# Model E<sup>1</sup>



RMB<sup>2</sup>-704



Модель	Model E
Артикул	RMB-704
Мощность	1600 Вт
Производительность	55 м <sup>3</sup> /час
Температура воздушного потока	~27°C - 115°C
Количество температурных режимов	5 режимов
Количество скоростей	3 скорости
Уровень шума	≤ 78 дБ
Тип мотора	BLDC <sup>3</sup>
Скорость мотора	105000 оборотов/мин (MAX <sup>4</sup> +/- 5000)
Ионизация	5 млн аэроионов/см <sup>3</sup>
Тип фильтра	Магнитный с функцией самоочистки
Защита от перегрева	Да (автоотключение)
Длина сетевого кабеля	3,5 м
Размер	70x75x290 мм
Вес (без сетевого кабеля)	358 г



Насадка  
FINAL TOUCH<sup>5</sup>



Подставка



Магнитный  
держатель

# REMEZ

ООО «Ромати», Россия, 121351  
г. Москва, ул. Молодогвардейская, д. 58

тел.: 8 (800) 333 05 69  
[info@remez.com.ru](mailto:info@remez.com.ru)  
[www.remez.com.ru](http://www.remez.com.ru)

