

# Руководство пользователя

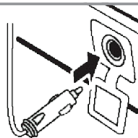


1



Запустите двигатель  
автомобиля

2



Вставьте штекер в розетку  
+12V автомобиля

3



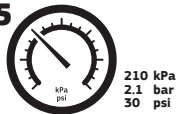
Присоедините наконечник  
шланга к ниппелю.

4



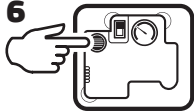
Включите насос

5



Накачайте колесо  
до необходимого давления

6



Нажимайте на кнопку спуска,  
чтобы при необходимости  
снизить избыточное давление

## Характеристики

Автомобильный  
компрессор SWT-212

Питание: DC 12 V

Максимальный ток: 10 A

Максимальное давление: 100 psi (7 kg/cm<sup>2</sup>, 700 kPa)