


**BORK**

F 730 ch | F 730 gg | F 730 gr | F 730 tr | F 730 wt



ФЕН F730 ch | F730 gg | F730 gr | F730 tr | F730 wt  
РУКОВОДСТВО ПОЛЬЗОВАТЕЛЯ

## Мобильное приложение BORK

Зарегистрируйте технику в мобильном приложении. Вы получите быстрый доступ к инструкциям, аксессуарам, напоминаниям о необходимости замены расходных материалов, а также к рецептам, новинкам и эксклюзивным коллекциям.



Выход воздушного потока

Холодный обдув



Съемный воздушный фильтр

Включение/выключение

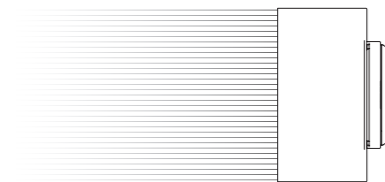
Температура нагрева

Скорость обдува

Кабель питания

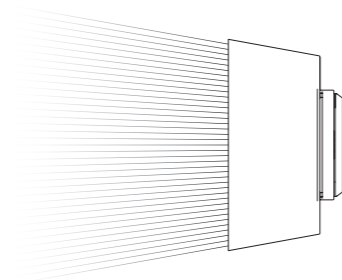
### Насадка-концентратор

Для интенсивной сушки волос



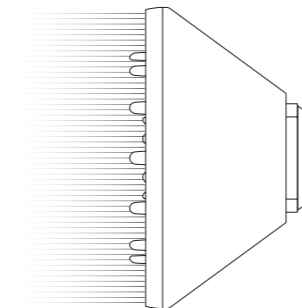
### Насадка-стайлер

Для укладки и мягкой сушки волос



### Насадка-диффузор

Для волнистых и кудрявых волос



### ПЕРЕД ПЕРВЫМ ИСПОЛЬЗОВАНИЕМ


- Внимательно ознакомьтесь с данным руководством пользователя.
- Удалите и безопасно утилизируйте упаковочные материалы и этикетки с корпуса прибора.

### ПРАВИЛА ПОДКЛЮЧЕНИЯ К ЭЛЕКТРОСЕТИ

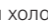
- Не прикасайтесь влажными руками к вилке шнура питания.
- Подключайте устройство только к розетке с заземлением.
- Извлекая вилку из розетки, не тяните за шнур, беритесь только за вилку.

### ВКЛЮЧЕНИЕ ПРИБОРА



- Переключите вверх кнопку  для включения.
- Переключите вниз для выключения.

### ХОЛОДНЫЙ ОБДУВ

- Нажмите кнопку  для холодного обдува. Загорится голубой индикатор.
- Нажмите повторно для выключения.

### НАСТРОЙКА ТЕМПЕРАТУРЫ НАГРЕВА

- Используйте кнопку  для выбора температуры нагрева.

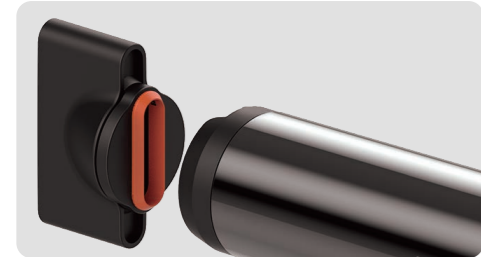
- Холодный обдув
- Низкая температура
- Средняя температура
- Высокая температура

### НАСТРОЙКА СКОРОСТИ ОБДУВА

- Используйте кнопку  для выбора скорости обдува.

- Низкая скорость
- Средняя скорость
- Высокая скорость

## СМЕНА НАСАДОК



Фен имеет в комплекте 3 насадки:

- Насадку стайлер;
- Насадку концентратор;
- Насадку диффузор;

Насадки имеют магнитные держатели и легко отсоединяются от корпуса при небольшом давлении.

## ЧИСТКА КОРПУСА

- Чистите корпус мягкой сухой салфеткой.
- При сильном загрязнении используйте мягкую влажную салфетку.

Не используйте моющие средства с содержанием органических растворителей (растворители, разбавители и пр.), отбеливатели, хлор или абразивы.

## ЧИСТКА ФИЛЬТРА

- Поверните крышку фильтра против часовой стрелки и снимите ее.
- Используйте сухую материю или мягкую щетку, чтобы удалить пыль с сетки фильтра.
- Установите крышку на место и поверните ее по часовой стрелке до щелчка.

## ХРАНЕНИЕ

Храните прибор в собранном виде в сухом прохладном месте, изолированном от мест хранения кислот и щелочей, при температуре от 5 до 30 °С и относительной влажности воздуха не более 65 %.

Оберегайте прибор от значительных перепадов температур и воздействия прямых солнечных лучей.

## МЕРЫ ПРЕДОСТОРОЖНОСТИ

- Данный прибор предназначен только для бытового использования.
- Не пытайтесь разбирать прибор.
- Если внутренние части прибора становятся красными во время использования, немедленно прекратите использование фена и выключите его из сети.

- Не используйте розетку с феном для подключения любых других электрических нагревательных приборов. Одновременное использование может привести к перегреву.
- Во время первого использования вы можете почувствовать неприятный запах. Запах постепенно уходит при использовании фена несколько раз.
- Пожалуйста, используйте прибор на расстоянии не менее 20 см от волос. Длинные волосы могут попасть в фен.
- Не используйте прибор, находясь рядом с ванной, душевой кабиной, умывальником или вблизи других емкостей, содержащих воду.
- При использовании фена в ванной комнате опасность поражения электрическим током существует даже при выключенном приборе.

Поэтому после его использования всегда вынимайте вилку из розетки.

- Для дополнительной защиты рекомендуется установка устройства защитного отключения с номинальным рабочим током не более 30 мА. Для дополнительной информации обратитесь в авторизованный сервисный центр компании BORK или к квалифицированному электрику.
- Немедленно прекратите использование и отключите прибор, если кабель питания поврежден. Во избежание несчастного случая поврежденный кабель должен быть заменен в авторизованном сервисном центре компании BORK.
- Данный прибор не предназначен для использования лицами (в том числе и детьми) с ограниченными физическими, сенсорными или умственными способностями,

а также лицами, у которых отсутствует опыт использования данного прибора. Исключение составляют случаи, когда они находятся под присмотром и руководством лица, ответственного за их безопасность.

- Транспортировка изделия допускается только в заводской упаковке, а также в зафиксированном положении.
- При обнаружении неисправностей в работе прибора немедленно прекратите его использование и передайте в ближайший сервисный центр компании BORK для диагностики, замены или ремонта.
- В целях безопасности все работы по ремонту и обслуживанию устройства должны выполняться только представителями уполномоченных сервисных центров компании BORK.

## ТЕХНИЧЕСКИЕ ХАРАКТЕРИСТИКИ

Напряжение: 220 В  
Частота: 50 Гц  
Мощность: 1600 Вт  
Скорость воздушного потока: до 33 м/с  
Уровень шума: до 72 дБ  
Габариты (В × Ш × Г): 197 × 208 × 56 мм  
Вес: 0,53 кг

Сделано в Корее.

Информация о назначении изделия:  
устройство предназначено для сушки  
и укладки волос.

## КОМПЛЕКТАЦИЯ

Фен: 1 шт.  
Насадка-стайлер: 1 шт.  
Насадка-концентратор: 1 шт.  
Насадка-диффузор: 1 шт.  
Руководство пользователя  
с гарантийным талоном: 1 шт.

Внимание! Вследствие постоянного совершенствования продукции производитель сохраняет за собой право на внесение изменений в конструкцию, комплектацию и технические характеристики. Новейшую версию данного руководства можно посмотреть на сайте [bork.ru](http://bork.ru).

## ИНФОРМАЦИЯ О СЕРТИФИКАЦИИ



Товар сертифицирован.  
Установленный производителем в соответствии с п. 2 ст. 5 закона РФ «О защите прав потребителей» срок службы данного изделия равен 3 годам с даты продажи при условии, что изделие используется согласно правилам и рекомендациям, изложенным в настоящем руководстве пользователя, и применяемым техническим стандартам. Информацию о соответствии можно найти по адресу <http://www.bork.ru>. Организация, уполномоченная изготовителем на принятие претензий от потребителей: ООО «БОРК-Импорт». Адрес: 108811, г. Москва, пос. Московский, квартал 32, вл. 17А, стр. 1, этаж 3, пом. 104. Тел.: 8 800 500 88 99. Электронная почта: [info@bork.ru](mailto:info@bork.ru).

## ГАРАНТИЙНЫЙ ТАЛОН

Компания BORK несет гарантийные обязательства в течение года с даты продажи данного изделия. Срок службы, установленный компанией BORK на данное изделие, составляет 3 года с даты продажи при условии, что изделие используется согласно правилам и рекомендациям, изложенным в приложенном к нему руководстве по эксплуатации, и применимым техническим стандартам. Во избежание недоразумений убедительно просим вас внимательно изучить руководство пользователя, условия гарантийных обязательств, проверить правильность заполнения гарантийного талона. Гарантийный талон действителен при наличии правильно и разборчиво указанных: модели, серийного номера изделия, даты продажи, четких печатей фирмы-продавца, подписи покупателя. Модель и серийный номер на изделии должны соответствовать указанным в гарантийном талоне. При нарушении этих условий и в случае, когда данные, указанные в гарантийном талоне, изменены, стерты или перезаписаны, гарантийный талон признается недействительным. В случае если дату продажи установить невозможно, в соответствии с законом «О защите прав потребителей», гарантийный срок и срок службы исчисляются с даты изготовления изделия. Наименование и местонахождение изготовителя (уполномоченного изготовителем лица), импортера и информация для связи с ними указаны на упаковке изделия.

Изделие ..... ФЕН  
..... F730 ch | F730 gg | F730 gr | F730 tr | F730 wt  
Модель .....  
Серийный номер .....  
Дата приобретения .....  
Информация о продавце .....  
.....  
(наименование, юридический адрес)

Дата изготовления закодирована в серийном номере изделия, например:  
1-й и 2-й знаки — неделя изготовления; 3-й и 4-й знаки — год изготовления;  
последние 5 цифр — серийный номер.  
Изделие проверено, укомплектовано, механических повреждений не имеет.  
С условиями гарантийных обязательств и сервисного обслуживания согласен.  
Подпись покупателя .....  
.....  
Подпись продавца .....  
..... М. П.

## УСЛОВИЯ СЕРВИСНОГО ОБСЛУЖИВАНИЯ

Изготовитель оставляет за собой право отказать в удовлетворении требований потребителей по гарантийным обязательствам в случае несоблюдения условий эксплуатации, установки изделия, умышленных или неосторожных действий покупателя (потребителя) или третьих лиц, повлекших повреждение изделия.

Гарантия не распространяется:

- на элементы и детали, имеющие естественный износ. При этом, под естественным износом понимают последствия эксплуатации изделия, вызвавшие ухудшение его технического состояния и внешнего вида из-за длительного использования данного изделия.

Гарантия не распространяется на изделия с повреждениями, вызванными:

- неправильной эксплуатацией, небрежным обращением, нарушением правил хранения, неправильным подключением, несоблюдением прилагаемого руководства пользователя;
- попаданием посторонних предметов, веществ, жидкостей, насекомых или животных внутрь корпуса изделия;
- воздействием высоких и низких внешних температур на нетермостойкие части изделия;
- механическими воздействиями;
- невалифицированным ремонтом и другим вмешательством, повлекшим изменения в конструкции изделия;

- использованием изделия в промышленных и/или коммерческих целях;
- повреждением электрических шнуров;
- использованием чистящих средств, не предусмотренных руководством пользователя;
- использованием нестандартных (неоригинальных) расходных материалов, принадлежностей, запасных частей;
- подключением в сеть с напряжением, отличным от указанного в руководстве пользователя изделия, или с несоответствием параметров питающей сети государственным стандартам Российской Федерации;
- обстоятельствами непреодолимой силы (пожаром, наводнением, молнией).

Замена неисправных частей изделия (деталей, узлов, сборочных единиц) в период гарантийного срока не ведет к установлению нового гарантийного срока на все изделие либо на замененные части.

Актуальные адреса и телефоны сервисных центров компании BORK в регионах РФ и странах СНГ представлены на сайте [bork.ru](http://bork.ru). При возникновении любых вопросов, связанных с покупкой, эксплуатацией и обслуживанием техники BORK, вы можете проконсультироваться по телефону службы информационной поддержки 8 800 500 88 99.

Фирменный сервисный центр компании BORK: ООО «Премиум Сервис».  
Адрес: г. Москва, ул. Большая Садовая, д. 10. Режим работы: ежедневно с 10:00 до 19:00.

