



marge

РУКОВОДСТВО ПО ЭКСПЛУАТАЦИИ



Электрическая бритва

Модель: RS-201B

Серия: SPECIAL

Для вашей безопасности и долгой работы устройства всегда внимательно читайте инструкцию по эксплуатации перед использованием

ТЕХНИЧЕСКИЕ ХАРАКТЕРИСТИКИ

Наименование	Электробритва
Модель	RS-201B
Зарядка	5В~1А
Время зарядки	1.5 часа
Мощность	5 Вт

© MARGE. Все права защищены. 2022.

Воспроизведение, передача, распространение, перевод или другая переработка данного документа или любой его части без предварительного письменного разрешения правообладателя запрещены.

ГАРАНТИЯ И ОБСЛУЖИВАНИЕ

1. Мы предоставляем 12-месячную гарантию на товар, а гарантийный срок начинается с даты покупки. Без учета расходных материалов и аксессуаров.
2. В течение гарантийного срока мы заменим детали или весь продукт в зависимости от различных дефектов, вызванных качеством материала или производственного процесса.
3. Чтобы подать заявку на гарантийный ремонт, продукт должен быть передан в авторизованную ремонтную мастерскую вместе с доказательством (счет-фактура), подтверждающим дату покупки.

Вышеупомянутая гарантия не распространяется на следующее:

- Любые повреждения, вызванные неправильным использованием (такие как: поврежденная или сломанная сетка бритвы, зарядка неправильным током или напряжением, подключение продукта к неподходящей розетке или техногенное повреждение).
- Старение и износ продукта, вызванные нормальным использованием, но это лишь незначительно влияет на функцию использования и ценность продукта.
- Если изделие ремонтируется не уполномоченным персоналом или в изделии используются детали, произведенные не нашей компанией

ИНФОРМАЦИЯ ОБ ОКРУЖАЮЩЕЙ СРЕДЕ

Встроенный аккумулятор содержит вещества, которые могут загрязнять окружающую среду. Перед утилизацией электробритвы обязательно извлеките аккумулятор или отнесите электробритву на официально назначенную станцию утилизации для утилизации аккумулятора. Вы также можете отправить использованную электробритву в специальный отдел технического обслуживания компании, и отдел технического обслуживания разберет и переработает аккумулятор.

ИЗВЛЕКИТЕ АККУМУЛЯТОР

Отключите питание и дайте электробритве поработать, пока она не разрядится. Открутите все винты на электробритве, разберите электробритву и извлеките аккумулятор.

- Извлекайте аккумуляторную батарею только при утилизации электробритвы!

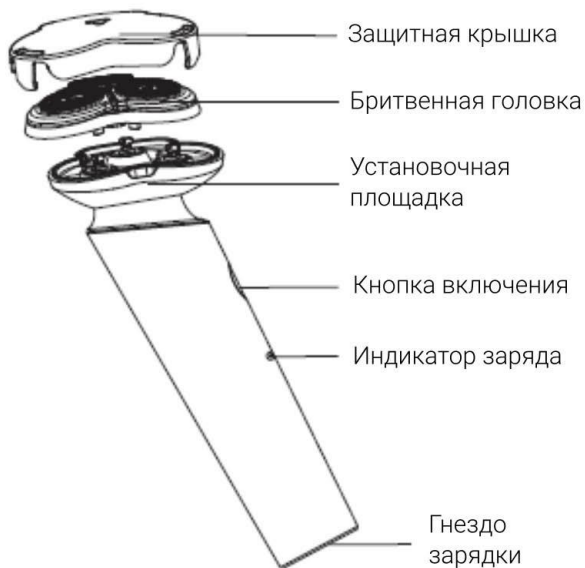
Пожалуйста, сохраните данное руководство по эксплуатации для использования в будущем



ВОЗМОЖНЫЕ НЕИСПРАВНОСТИ

Проблема	Возм. причина	Способ устранения
Плохое бритье	Сетка лезвия повреждена или изношена, сетка загрязнена, батарея разряжена	Закажите запасную сетку для замены, почистите сетку или зарядите батарею
Не работает	Батарея разряжена, выключено питание	Зарядите батарею или отдайте устройство в сервисный центр
Индикатор питания не горит	Неисправен индикатор или цепь питания	Обратитесь в сервисный центр
Кожа раздражена после бритья	Вашей коже нужно привыкнуть к бритью электробритвой	Симптомы исчезнут через 2-3 недели использования бритвы
Не заряжается	Бритва повреждена или не соблюдены температурные условия зарядки	Обратитесь в сервисный центр, Заряжайте при температуре от 5 ° C до 35 ° C
Менее 60 минут бритья при полной зарядке	Время бритья зависит от вашего стиля бритья, способа ухода и густоты бороды	

ОПИСАНИЕ УСТРОЙСТВА

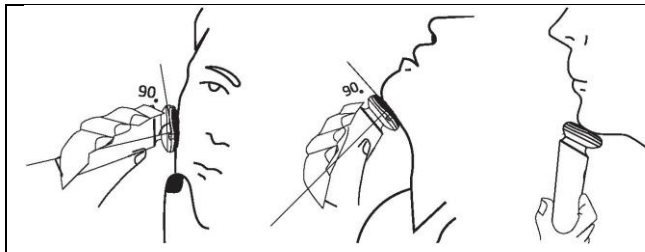


ВАЖНЫЕ ЗАМЕЧАНИЯ

ВНИМАНИЕ: Держите устройство сухим!

1. Запрещается подключать и отключать шнур питания мокрыми руками во избежание поражения электрическим током.
2. Убедитесь, что номинальное напряжение, указанное на электробритве, соответствует выходному напряжению используемого зарядного устройства.
3. Если электробритва повреждена, не используйте ее. Пожалуйста, обработайте его в соответствии с типом неисправности и, при необходимости, отправьте его в отдел технического обслуживания нашей компании.
4. Люди с ограниченными физическими и умственными способностями (включая детей), должны использовать устройство под наблюдением и руководством своих опекунов.
5. При использовании блока питания держитесь за шнур питания за положение рук, запрещается тянуть за гибкий шнур с силой.
6. Этот продукт можно заряжать только с помощью соответствующего шнура питания. Не используйте с данным изделием аксессуары, не предоставленные нашей компанией.
7. Перед использованием проверьте, не повреждена ли или деформирована сетка для ножей, чтобы не повредить кожу.
8. Не используйте соленую воду, горячую воду выше 60 ° C, растворитель, бензин, спирт или другие химические вещества для очистки электробритвы.
9. В путешествии не забудьте надеть защитную крышку на электрическую бритву для защиты сетки.
10. Во время использования и зарядки электробритва может нагреваться, что является нормальным явлением
11. Пожалуйста, не заряжайте электробритву в течение длительного времени.
12. Заряжать, использовать и хранить электробритву рекомендуется при температуре от 5°C до 35°C. Не храните электробритву под прямыми солнечными лучами или вблизи других источников тепла.

ИНСТРУКЦИИ

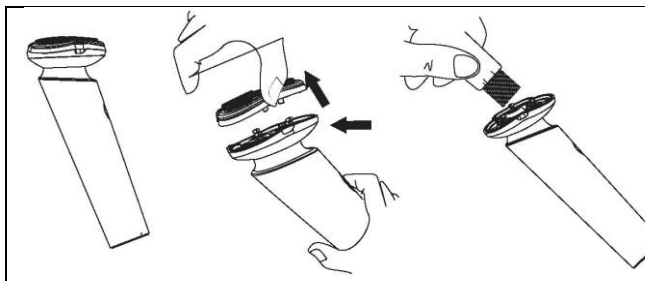


1. Снимите защитную крышку.
2. Нажмите кнопку питания, чтобы включить электробритву.
3. Проведите бритвой по коже против направления роста бороды и совершайте прямые и круговые движения.
4. Нажмите кнопку питания, чтобы выключить питание бритвы.
5. После каждого использования надевайте защитную крышку, чтобы предотвратить повреждение бритвенной сетки.



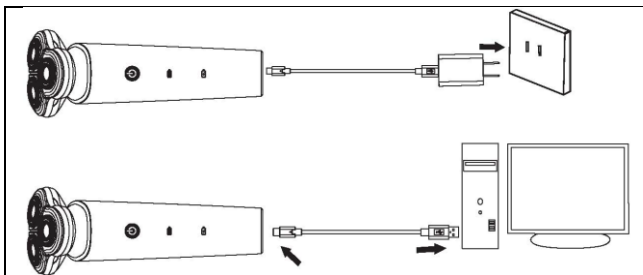
ЗАМЕЧАНИЕ: Не пользуйтесь бритвой во время принятия ванны или в душе

УХОД И ОБСЛУЖИВАНИЕ



1. Перед очисткой обязательно переведите кнопку выключателя в выключенное состояние.
2. Сожмите блок режущих головок пальцами, снимите его вверх и очистите камеру для волос с помощью чистящей щетки.
3. Возьмите в руку блок режущих головок и очистите его с помощью щётки

ЗАРЯДКА



1. Выключите бритву.
2. Подсоедините зарядный кабель Type-C к устройству и разъему USB зарядного устройства и вставьте зарядное устройство в розетку переменного тока 100-240 В. Нужно использовать зарядное устройство с зарядным током 5V/1A.
3. При зарядке индикатор зарядки всегда горит, а полностью заряжается примерно за 1,5 часа. После окончания зарядки индикатор продолжает гореть.
4. Вы также можете подключить разъем зарядного кабеля Type-C к устройству и USB-разъему компьютера для зарядки.

ГАРАНТИЙНЫЙ ТАЛОН

Наименование

изделия: _____

Модель: _____

Контактный

номер: _____

Контактный

адрес: _____

Неисправность: _____

При гарантийном обслуживании товар необходимо предъявить вместе с товарной упаковкой.



marge