

Руководство по эксплуатации

Благодарим вас за приобретение нашей зубной щетки! Уважаемые родители, пожалуйста, внимательно ознакомьтесь с инструкцией перед обучением ребенка тому, как пользоваться данной зубной щеткой. Сохраните это руководство для получения необходимых сведений в будущем.

Комплектация

- 1 электрическая зубная щетка
- 2 сменные насадки
- 4 наклейки
- 1 зарядная база
- 1 руководство по эксплуатации

Насадки для электрической зубной щетки Longa Vita® Kids, арт. ST-01, ST-03 взаимозаменяемы и подходят большинству других популярных ротационных зубных щеток.

Важно

- Пожалуйста, проверьте периодически шнур/прибор на наличие повреждений перед использованием. При обнаружении неисправностей не используйте устройство. Не пытайтесь самостоятельно вносить изменения в устройство или ремонтировать его. Это может привести к возгоранию, поражению электрическим током или травмам.
- Не предназначено для использования детьми в возрасте до 3-х лет. Необходимо пристальное наблюдение при использовании детьми и людьми с ограниченными возможностями.
- Предназначено только для гигиены полости рта. Прибор не является игрушкой. Уберите зубную щетку в недоступном для детей месте. Дети не должны играть с устройством.
- Чистка и обслуживание зубной щетки не должны выполняться детьми.
- Используйте прибор только по назначению в соответствии с данным руководством по эксплуатации.

Меры предосторожности

- Храните зубную щетку вдали от высоких температур, огня, прямых солнечных лучей. Берите ее от ударов.
- Не разбирайте устройство, за исключением случаев утилизации аккумулятора.
- При отключении от сети всегда держите за вилку, а не за шнур. Не прикасайтесь к видиме питания нокрыми руками. Это может привести к поражению электрическим током.
- Не допускайте попадания воды или другой жидкости внутрь зубной щетки или на зарядное устройство.
- Если ребенок проколот курс лечебных или иных процедур полости рта, проконсультируйтесь с лечащим врачом перед использованием.
- Эта зубная щетка является устройством для личной гигиены и не предназначена для использования несколькими людьми в стоматологических учреждениях.

- Заменяйте зубную щетку (насадку) каждые 3 месяца или чаще, в зависимости от естественного износа.

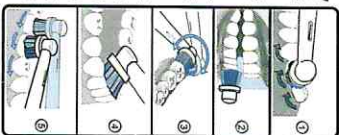
Подключение и зарядка

Зубная щетка имеет водонепроницаемую ручку, электрическая безопасна и предназначена для использования в ванной. Включите зарядное устройство в электрическую розетку. Поместите ручку на зарядное устройство. Цвет индикатора станет зеленым и будет мигать во время зарядки. Как только устройство зарядится, индикатор перестанет мигать и будет светиться зеленым цветом.

- Полная зарядка занимает 1,2-1,6 часов и обеспечивает работу до 30 дней (при регулярном использовании по 2 минуты два раза в день).
- При ежедневном использовании ручку зубной щетки можно хранить на подключенном зарядном устройстве. Избыточная зарядка батареей невозможна. Чтобы сохранить максимальную емкость батареи, отключайте зарядное устройство от сети и полностью разрядите щетку не реже одного раза в 6 месяцев.

Использование

- После полной зарядки наденьте насадку на ручку зубной щетки, слегка надавив на нее.
- Смойте головку щетки водой и нанесите на нее детскую зубную пасту.
- Во избежание разбрызгивания поместите щетку в полость рта под углом 45 градусов от линии десен, включите.
- Аккуратно и медленно перемещайте головку щетки вдоль линии десен, описывая поверхность зубов с внутренней и внешней сторон. Не давите и не трите слишком интенсивно. Жевательную поверхность коренных зубов почищите круговыми движениями (1-5).
- Встроенный таймер через 2 минуты подсказает об окончании рекомендованного стоматологами времени чистки зубов.
- Не вынимая щетку изо рта, отключите ее. После завершения чистки прополощите полость рта водой.



Режимы работы

- Зубная щетка имеет 3 режима чистки зубов:
- Normal – стандартный режим для ежедневной чистки зубов.
 - Sensitive – для чувствительных зубов и десен.
 - Massage – для массажа десен.
- Для смены режима чистки необходимо нажать на кнопку ВКЛ/Выключения/Выключения. Индикатор на ручке щетки подсказает, какой режим вы выбрали.

Умный таймер

- Зубная щетка работает в течение 2 минут (+/-2 секунды) вне зависимости от выбранного режима.
- Каждые 30 секунд щетка интервальной паузой оповещает о необходимости смены зоны чистки зубов.
- Чтобы самостоятельно выключить зубную щетку, нужно переключить все режимы.

Уход

- После использования промойте головку щетки в течение нескольких секунд под проточной водой с включенной ручкой (1).
- Затем выключите ручку и снимите головку щетки. Промойте обе части по отдельности под проточной водой и вытрите насухо (2).
- Время от времени также протирайте зарядное устройство влажной тканью, не погружайте зарядное устройство в воду (3).

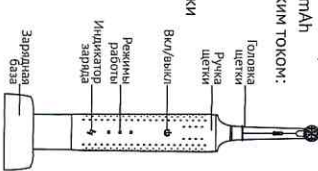


Утилизация

Не выбрасывайте зубную щетку, в ней содержится аккумулятор, который может нанести вред окружающей среде. Пожалуйста, утилизируйте зубную щетку надлежащим образом. Свяжитесь с организацией по утилизации электронных отходов в вашем регионе. **НЕ СКИДАТЬ!**

Технические характеристики

Наименование: Электрическая зубная щетка Longa Vita® Kids
 Артикул: ST-01, ST-03
 Материал ручки щетки: ABS, TPE
 Материал головки щетки: POM
 Материал щетинок: Nylon
 Режимы работы: 3 режима (5 940-7 500 об/мин)
 Источник питания: батарея Li-Ion 1 200 mAh
 Класс защиты от поражения электрическим током: ручка щетки – 3/Зарядная база – 2
 Напряжение: 220-240 V (50-60 Hz)
 Мощность: 3 W
 Время работы: до 30 дней без подзарядки
 Таймер: автотаймер на две минуты, оповещение через 30 секунд
 Световой индикатор: функция напоминания о зарядке
 Шум: ≤ 72дБ
 Водонепроницаемый корпус: IPX 7
 Размеры щетки: 28*26*230 мм
 Вес щетки: 145 г



Поиск и устранение неисправностей

Проблема	Возможная причина	Решение
Прибор не работает	Батареи разряжены	Поставьте зубную щетку на подзарядку
Копебания щетины слишком медленные и слабые	Низкий заряд батареи	

ГАРАНТИЙНЫЙ ТАЛОН

Гарантия на товар (ручка): 12 месяцев
 Артикул: _____
 LOT: 001
 Дата производства: 09.2023
 Дата продажи: _____

Продавец: _____

При возникновении гарантийного случая, обращайтесь в ООО НТМ, 634028, Россия, г. Томск, ул. Карпова, 23/1, тел./факс: +7 (3822) 42-74-29. Юр. адрес: 634508, Россия, Томская область, д. Кисловка, ул. Мира, 4-57.
 Для обращения позвоните по указанному выше телефону или отправьте скан заполненного гарантийного талона на e-mail: lv@longavita.su.

Перед обращением, заполните, пожалуйста, информацию о себе:

Имя: _____
 Контактный телефон: _____
 E-mail: _____
 Дата изготовления и LOT см. на упаковке и на дне зарядной базы (LOT). _____

Произведено в Китае. Изготовитель: Aimi Health Technology (Guangdong) Co., Ltd., No.12, Lane 1, Futin Road, Nanzha, Nipen Town, Dongguan City, Guangdong, China/ Айми Хелс Текнолоджи (Гуандун) Ко., Лтд, № 12 Лейн 1, Футин роуд, Нанжа, Хумен Гэун, Донгуан Сити, Гуандун, Китай.
 Импортёр/Лицо, принимающее претензии и потребителей: ООО "НТМ", 634028, Россия, г. Томск, ул. Карпова, 23/1, тел./факс: +7 (3822) 42-74-29. Юр. адрес: 634508, Россия, Томская область, Томский район, д. Кисловка, ул. Мира, 4-57, e-mail: lv@longavita.su, www.longavita.su.



www.longavita.su



Электрлік тіс щеткасын Longa Vita® Kids, арт. ST-01, ST-03

Пайдалану жөніндегі нұсқаулық

іздің тіс щеткамада сатып алғаныңыз үшін сізге алғыс айтамыз. Құрметті ата-аналар, баланы осы тіс щеткасын пайдалану кезіндегі ұйымдастырушының нұсқаулықпен ұқсастығын ұсынамыз. Келешекте қажетті мәліметтерді алу үшін осы нұсқаулықты сақтап қойыңыз.

Жыныстық тауы

- 1 x электрлік тіс щеткасы
- 2 x ауыстырмалы қондырма
- 4 x жапсырма
- 1 x зарядтау базасы
- 1 x пайдалану жөніндегі нұсқаулық

Longa Vita® Kids электрлік тіс щеткасына арналған қондырмалар, арт. ST-01, ST-03 өзара алмастырылады және өлшеген басқа танымал ротацисалық тіс щеткаларына қарайды.

Маңызды

- Пайдаланар алдында аспапты/баусымды зақымданулардың бар болуына мерзімді түрде тексеріп отыруды сұраймыз. Ақаулықтарды анықтағанда құрылғыны пайдаланбаңыз. Құрылғыға өз бетінше өзгерістер енгізуге немесе оны көздеуге тырыспаңыз. Бұл тұтынуға, электр тоғымен зақымдануға немесе жаракаттарға әкелуі мүмкін.
- 3 жасқа толмаған балалардың пайдалануына арналмаған. Балалар мен шектелуі мүмкіндіктері бар адамдар пайдаланған кезде көз жазабай бақылау қажет болады.
- Тек қана ауыз қуысының гигиенасына арналған. Аспап зияншы болып табылмайды. Тіс щеткасын балалардың қолы кетпейтін жерде сақтаңыз. Балалар құрылғымен ойнамауы қажет.
- Тіс щеткасын тазалауды және оған қызмет көрсетуді балалар орындамауы қажет.
- Аспапты тек қана осы пайдалану жөніндегі нұсқаулыққа зәйекс мақсаты бойынша пайдаланыңыз.

Сақтық шаралары

- Тіс щеткасын жоғары температуралардан, оттан, тура күн сәулелерінен алыс сақтаңыз. Соқылардан сақтаңыз.
- Құрылғыны бөлшектендіріңіз, аккумуляторды кәдеге қарататын жағдайларды қоспағанда.
- Желден ажыратқанда баусымынан емес, ылғи айырынан ұстаныңыз. Айырға ылғал қолыңызды тигізбеңіз. Бұл электр тоғымен зақымдануға әкелуі мүмкін.
- Судың немесе басқа сұйықтықтың тіс щеткасының ішіне немесе зарядтау құрылғысына түсуіне жол бермеңіз.
- Егер бала ауыз қуысының емдеу немесе басқа процедура-ларынан өтіп жүрсе, пайдаланар алдында емдейтін дәрігермен кеңесіңіз.
- Бұл тіс щеткасы жеке гигиенаға арналған құрылғы болып

табылады және стоматологиялық мекемелерді бірнеше адаммен қолдануына арналмаған.

- Тіс щеткасын (қондырманы) әр 3 ай сайын немесе, табиғи тозуына байланысты, бұдан жиі ауыстырып отырыңыз.

Қосу және зарядтау

Тіс щеткасының су өткізбейтін тұтқасы бар, ол электрлік қауіпсіз және жуынатын бөлмеде қолдануға арналған:

- Зарядтау құрылғысын электрлік розеткаға қосыңыз. Тұтқаны зарядтау құрылғысына орналастырыңыз. Индикатордың түсі жасылға ауысады және зарядтау кезінде жыпылықтайтын болады. Қондырма зарядталғаннан кейін индикатор жыпылықтауын тоқтатады және жасыл түспен жарқырайтын болады.
- Толық зарядтау шамамен 12-16 сағат алады және 30 күнге дейін жұмыс істеуін қамтамасыз етеді (күніне екі рет 2 минуттан үнемі пайдаланғанда).
- Күндегілік пайдаланғанда тіс щеткасының тұтқасын іске қосылған зарядтау құрылғысында сақтауға болады. Батареяның шамадан тыс зарядтауға болмайды. Батареяның максималды сыйымдылығын сақтау үшін зарядтау құрылғысын желден ажыратып, щетканы кемінде 6 айда бір рет щетканың толығымен разрядтануы.

Пайдалану

- Толық қосымша зарядтағаннан кейін, қондырмага аздап басып, оны щетка тұтқасына қитіңіз.
- Щетканың бастигінің сулаңыз және оған балалардың тіс щеткасын жағыңыз.
- Шашырауға қол бермеу үшін щетканы ауыз қуысына қызыл мек сызығына қарай 45 градус бұрышымен орналастырып, іске қосыңыз.
- Тістің бетін ішкі және сыртқы жағынан тазалай отырып, тіс щеткасын қызыл мек сызығы бойымен абайлап және баяу жылжытыңыз. Қыспаңыз және тым қатты ысқыламаңыз. Азу тістердің шайнау бетін айналдырма қозғалыспен тазалаңыз (1-5).
- Кріктірілген таймер 2 минуттан кейін тіс дәрігерлері тісті тазалауға ұсынған уақыт аяқталғаны туралы ескертеді.
- Щетканы ауыздан шығармай, оны сөндіріңіз. Тазалауды аяқтағаннан кейін ауыз қуысын сумен шайыңыз.

Жұмыс режимдері

- Тіс щеткасының тіс тазалаудың 3 режимі бар:
- Normal – тісті күнделікті тазалауға арналған стандартты режим.
 - Sensitive – сезімтал тіс пен қызыл иекке арналған.
 - Massage – қызыл иекті уқалауға арналған.
- Тазалау режимін ауыстыру үшін ҚОСУ/СӨНДІРУ батырмасына басу қажет. Щетка тұтқасындағы индикатор сіз қандай режимді таңдағаныңызды көрсетеді.

Ақылды таймер

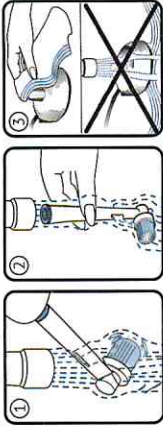
- Тіс щеткасы таңдалған режимге байланысты 2 минут ішінде (+/-2 сек.) жұмыс істейді.
- Әр 30 секунд сайын щетка тісті тазалау аймағын ауыстыру

керегі туралы аралық үзіліспен ескертеді.

- Тіс щеткасын өздігінен сөндіру үшін барлық режимдерді ауыстырып-қосу қажет.

Күтім жасау

- Пайдаланғаннан кейін щетканың бастигінен іске қосылып тұрған тұтқасымен ағынды сумен бірнеше секунд бойы жуып-шайыңыз (1).
- Содан кейін тұтқаны сөндіріңіз және щетканың бастигін шешіп алыңыз. Екі бөлікті бөлек ағынды сумен жуып-шайыңыз және құрғатып сүртініз (2).
- Сонымен қатар арасында зарядтау құрылғысын ылғал матамен сүртіп отырыңыз, зарядтау құрылғысын суға батырмаңыз (3).

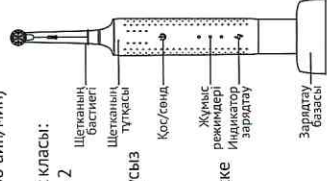


Кәдеге жарату

Тіс щеткасын лақтырмаңыз, оның ішінде қоршаған ортаға зиян келтіруі мүмкін болатын аккумулятор бар. Тіс щеткасын тиісті түрде кәдеге жаратуды сұраймыз. Сіздің өңіріңіздегі электр қалдықтарды жою жөніндегі ұйымға хабарласыңыз. **ЖАҒЫП ЖІБЕРУГЕ БОЛМАЙДЫ!**

Техникалық сипаттамалар

- Атауы: Электрлік Longa Vita® Kids тіс щеткасы
 Артикулы: ST-01, ST-03
 Щетка тұтқасының материалы: ABS, TPE
 Қыпандар материалы: Nylon
 Жұмыс режимдері: 3 режим (5 940-7 500 ай/мин)
 Қуат көзі: батарея Li-Ion 1 200 mAh
 Электр тоғымен зақымданудан қорғаныс класы: щетканың тұтқасы – 3, зарядтау базасы – 2
 Кернеуі: 220-240 V (50-60 Hz)
 Қуаты: 3 W
 Жұмыс істеу уақыты: қосымша зарядтауы 30 күнге дейін
 Таймер: автотаймер екі минутқа, хабарландыру 30 секундтан кейін
 Жарық индикаторы: зарядтау туралы еске салу функциясы
 Шу: ≤ 72дБ
 Су өткізбейтін қорпус: IPX 7
 Щетка өлшемдері: 28*26*230 мм
 Щетка салмағы: 145 г



Ақаулықтарды іздеу және жою

Мәселе	Ықтимал себебі	Шешім
Аспап жұмыс істемейді	Батарея заряды төмен	Тіс щеткасын қосымша зарядтауға қойыңыз
Қалтаңның тірбелістері тым бауу және әлсіз	Батарея төмен	

КЕПІЛДІК ТАЛОНЫ
 Туауарға (түтқа) кепілдік: 12 ай
 Артикулы: _____
 LOT: 001
 Дайындалған күні: 09.2023
 Сатылған күні: _____

Сатушы: _____ ж.

Кепілді жағдай пайда болғанда жүргізіңіз: "НТМ" ЖШҚ, 634028, Ресей, Томск қ., Карпова к-сі, 23/1, тел./факс: +7 (3822) 42-74-29. Занд, мекенжайы: 634508, Ресей, Томск облысы, Томск ауданы, Кисловка ауылы, Мира к-сі, 4-57. Жүгінуге үшін жоғарыда көрсетілген телефонға қоңырау шалыңыз немесе толырылған кепілдік талонны сканын e-mail-ге жіберіңіз: lv@longavita.ru.

Жүгінер алдында өзіңіз туралы ақпаратты толтыруды сұраймыз:

ЕСІМІҢІЗ: _____

Байланыс телефоны: _____

E-mail: _____



Дайындалған күнін және LOT қаптамда және зарядтау базасының түбінде қар. (LOT).

Қытайда жасалған. Дайындаушы: Aimi Health Technology (Guangdong) Co., Ltd., No.12, Lane 1, Fumin Road, Nanzha, Humen Town, Dongguan City, Guangdong, China.
 Импорттаушы/Тұтынушылардан наразылықтарды қабылдайтын тұлға: "НТМ" ЖШҚ, 634028, Ресей, Томск қ., Карпова к-сі, 23/1, тел./факс: +7 (3822) 42-74-29. Занд, мекенжайы: 634508, Ресей, Томск облысы, Томск ауданы, Кисловка ауылы, Мира к-сі, 4-57, email: lv@longavita.ru, www.longavita.ru.



www.longavita.ru

