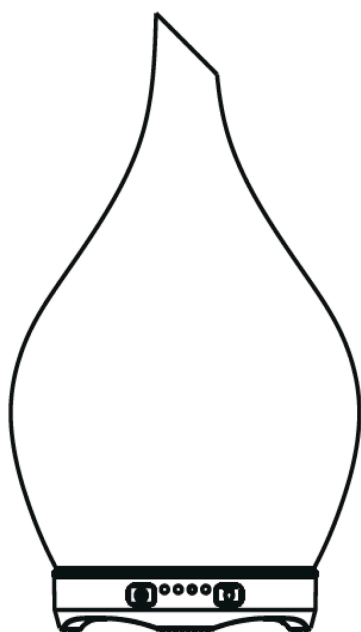


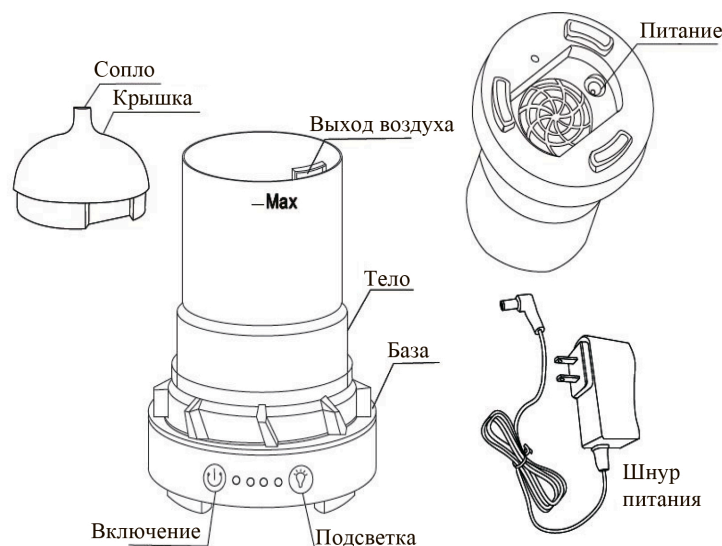
# АРОМАДИФфуЗОР

## РУКОВОДСТВО ПО ЭКСПЛУАТАЦИИ

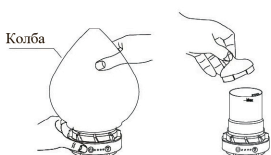


Электронная  
и видео инструкция

Данный аромадиффузор использует ультразвуковые волны для мгновенного испарения воды и эфирных масел, залитых в резервуар, и создает прохладный, сухой, ароматизированный туман.



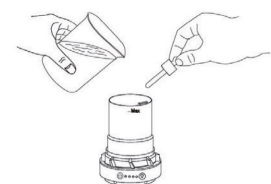
### ФУНКЦИОНИРОВАНИЕ



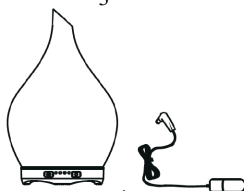
1



2



3



4

1. В вертикальном положении снимите колбу и крышку движением вверх.(1)
2. Подключите шнур питания к разъему.(2)
3. Налейте воду и эфирное масло. Не превышайте указатель максимального уровня(280мл). Не используйте кипяток. Не наливайте воду, когда база подключена к электросети. Рекомендуется добавлять 5-6 капель масляной эссенции на 280мл.(3)
4. Установите колбу обратно. Не используйте аромадиффузор без колбы.
5. Подключите шнур питания к электросети. (4)
6. Чтобы включить аромадиффузор нажмите кнопку включения(одно нажатие - постоянная работа/повторное - интервал 1 час/3 часа/5 часов)
7. Нажмите кнопку подсветки, чтобы включить подсветку. Выберите цвет и яркость последовательными нажатиями. Зажмите кнопку для выключения подсветки.
8. Рекомендуется держать аромадиффузор в сухости и чистоте на во время длительного простоя.
9. При недостатке воды в резервуаре аромадиффузор отключится автоматически.

### Внимание

- Количество и интенсивность образования тумана может варьироваться, что является нормой и не должно расцениваться как дефект.
- К этому могут привести тип воды, влажность, температура воздуха, воздушные потоки.
- Если в резервуаре нет воды, при нажатии кнопки включения прибор издаст 3 звуковых сигнала, чтобы напомнить, что нужно добавить воду. Изделие не будет работать без воды.
- Необходимо использовать натуральные эфирные масла. Масла с отдушками, пряностями или примесям могут привести к поломке. Добавляйте 5-6 капель на 280 мл воды при каждом использовании. Излишнее количество масла может привести к засору системы и, следовательно, к поломке. Изделие необходимо мыть в соответствии с руководством по уходу перед использованием каждого нового вида эфирного масла.

### Протечка

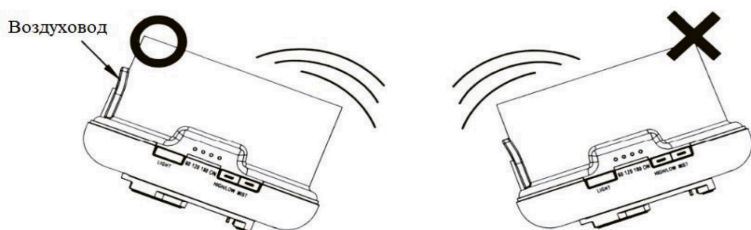
Если вы случайно толкнули изделие и пролили содержимое во время его работы, следуйте следующим указаниям, чтобы избежать поломки.

- Отключите изделие из сети и снимите колбу.
- Вылейте оставшуюся воду из резервуара для воды.
- Слегка потрясите изделие, чтобы вылить воду из механизма, потом оставьте сохнуть как минимум на 24 часа.

## Руководство по уходу

- После пяти-шестикратного использования, или 2-3 дней работы, почистите изделие следующим образом:
- Отключите изделие из сети и снимите колбу и крышку.
- Вылейте оставшуюся воду из резервуара.
- Отсоедините сетевой шнур от базы изделия.
- Добавьте немного мягкого моющего средства в резервуар для воды и до 70 мл теплой воды (до 70 °C).
- Оставьте на 5 минут, затем вылейте получившийся раствор из резервуара, промойте повторно чистой водой.
- Протрите мягкой тканью. Избегайте зоны пластины ультразвуковой вибрации, которую можно аккуратно протереть с помощью ватной палочки.

Не используйте кислоты, ферменты и сильные моющие средства, так как они могут привести к поломке или образованию ядовитых газов при работе изделия.



## Меры предосторожности

Ознакомьтесь с указанными ниже мерами предосторожности, чтобы избежать поломки прибора.

- Не наливайте более 280мл.
- Не включайте, если резервуар пуст.
- Не прикасайтесь к Пластине ультразвуковой вибрации.
- Производите регулярную очистку в соответствии с руководством по уходу, чтобы избежать поломки.
- Всегда отключайте прибор из сети перед очисткой.
- Из соображений гигиены, выливайте оставшуюся воду через из резервуара, протирайте чистой сухой тканью.
- Эфирные масла могут оставлять пятна. Если вы пролили масло или испачкали поверхность, протрите мягкой тканью.
- Всегда используйте мерный стакан, чтобы налить воду в резервуар. Никогда не наливайте воду прямо из-под крана.
- Не направляйте поток тумана на мебель, одежду, стены, и т.д.
- Держите вдали от прямых солнечных лучей, источников тепла, кондиционеров воздуха или вентиляторов.
- Всегда ставьте прибор на устойчивую поверхность. Не ставьте на ковер, одеяло или другие неустойчивые поверхности.
- Держите вдали от электронных приборов типа телевизора или аудиотехники.
- Не наклоняйте прибор, так как это может привести к попаданию воды в механизм, что вызовет поломку.
- Не позволяйте прибору работать без перерыва. После того, как прибор автоматически выключится, подождите 60 минут перед тем, как включить его снова, чтобы избежать повреждения Ультразвуковой пластины.
- Используйте только водопроводную воду, не используйте минеральную воду, газированную воду, и т.д.
- Количество и интенсивность образования тумана может варьироваться, что является нормой и не должно расцениваться как дефект. К этому могут привести качество воды, влажность, температура воздуха, воздушные потоки.
- Никогда не передвигайте прибор, пока он работает.
- Не прикасайтесь к частям прибора мокрыми руками.
- Держите вдали от детей и домашних животных. Не позволяйте детям играть с прибором. Аппарат не предназначен для использования детьми или лицами с ограниченными физическими, сенсорными или умственными способностями, людьми, не имеющими достаточного опыта или знаний для пользования им, если только они не находятся под присмотром других лиц или были проинструктированы.
- Не оставляйте сетевой шнур лежать на проходе, не дергайте слишком сильно за любую из его частей.
- Если вы почувствовали запах дыма или гари, немедленно отключите прибор из сети.

## Выявление неисправностей

Пожалуйста, ознакомьтесь с таблицей, если изделие перестало нормально функционировать.

Проявление	Возможная причина	Решение
Не включается / выключается, как раньше	Достаточно ли воды в резервуаре? Правильно ли подключен сетевой шнур?	Добавьте воды в резервуар. Отключите, проверьте шнур, осторожно подключите заново.
Нет тумана или неестественный туман	Недостаточно воды? Слишком много воды? Грязь на Ультразвуковой пластине? Колба и внутренняя крышка неправильно установлены? Грязь на отверстии для всасывания воздуха на нижней части базы?	Добавьте необходимое количество воды в резервуар. Вода не должна превышать уровень в 280мл. См. Руководство по уходу. Снимите и установите правильно, чтобы пар шел свободно. Очистите отверстие для всасывания воздуха от пыли. Недостаточное количество поступающего воздуха может влиять на качество тумана.
Утечка воды из прибора	Колба и внутренняя крышка неправильно установлены? Было ли изделие перевернуто? Низкая температура или высокая влажность?	Снимите и установите правильно, чтобы пар шел свободно. Следуйте инструкциям в разделе «Протечка». В данных условиях туман быстро конденсируется в капли воды.

По вопросам гарантийного обслуживания: [hello@you-sens.ru](mailto:hello@you-sens.ru)

Контактный телефон : 8 (800) 234-38-35

Гарантия : 12 месяцев

Продавец : ИП Давыдова О.И.



Или напишите нам в Whats App

## Техническая спецификация

Мощность: вход/выход	Перем. ток 100-240В 50/60Гц   Пост. ток 24В;0,5А
Длина шнура	170 см.
Потребление эл. энергии	12 Вт.
Объем резервуара	280 мл.
Материал	Стекло, полипропилен, ABS, PCB
Аксессуары	Адаптер перем. тока, инструкция
Способ образования	Ультразвуковые вибрации в 3 МГц