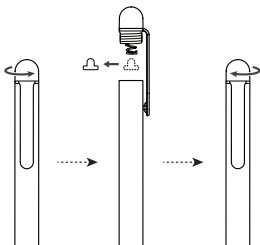


Краткое руководство пользователя

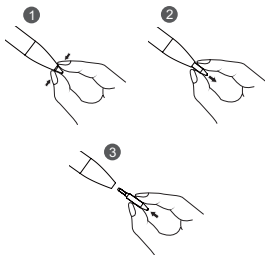
Начало использования устройства



Перед первым использованием стилуса отвинтите колпачок стилуса, извлеките изоляционную прокладку из-под колпачка стилуса, а затем закрутите колпачок стилуса, как показано на изображении.

- Если вы не планируете использовать стилус длительное время, извлеките из него батарейку.
- При замене батарейки стилуса вставьте новую батарейку знаком «+» вниз и знаком «-» вверх.

Замена пера стилуса



- 1 Пальцами или при помощи плоскогубцев зажмите перо стилуса.
- 2 Вытяните перо. Крепко держите его, чтобы не потерять.
- 3 Зажмите верхнюю часть запасного пера и вставьте перо нижней частью в стилус. Надавите на перо, пока оно плотно не встанет на место.


- i**
- Следуйте инструкциям и выполняйте действия аккуратно, чтобы избежать повреждения внутренних компонентов стилуса.
 - Старайтесь не ронять стилус на землю и предотвращайте ситуации, которые могут привести к повреждению пера стилуса.
 - При необходимости вы можете приобрести запасные перья через официальные каналы продаж Huawei. Стилус поддерживает только официальные насадки-перья Huawei. Насадки-перья других производителей могут некорректно работать с вашим стилусом.

Руководство по технике безопасности



[Внимание!] Перед использованием устройства внимательно прочтите инструкции по технике безопасности и надлежащей утилизации вашего устройства.

Безопасная эксплуатация

- Температура эксплуатации устройства: от 0°C до 35°C.
Температура хранения устройства: от -20°C до +45°C.
- Храните устройство и его аксессуары в месте, недоступном для детей. В противном случае дети могут повредить устройство или его аксессуары либо проглотить мелкие детали.
-  **ПРЕДУПРЕЖДЕНИЕ.** В устройстве установлена батарея монетного/кнопочного/таблеточного типа. Не глотайте батарею, так как это может привести к химическим ожогам.
- Проглатывание такой батареи может в течение 2 часов вызвать ожоги внутренних органов и привести к летальному исходу.
- Храните новые и использованные батареи в месте, недоступном для детей. Если батарейный отсек не закрывается плотно, прекратите использование устройства и поместите его в недоступное для детей место. Если вы подозреваете, что батарею могли проглотить или вставить в какую-либо часть тела, немедленно обратитесь за медицинской помощью.
- Не допускайте чрезмерного перегрева устройства и аккумуляторной батареи и попадания на них прямых солнечных лучей. Не размещайте устройство и аккумуляторную батарею вблизи источников тепла, например рядом с микроволновой печью, духовым шкафом или радиатором.

- Нельзя использовать устройство в местах хранения горючих и взрывчатых материалов (например, на заправочных станциях, топливных хранилищах или химических предприятиях) или хранить и транспортировать устройство вместе с взрывчатыми материалами. Использование устройства в указанных условиях повышает риск взрыва или возгорания.
- Во избежание возгорания или поражения электротоком не подвергайте устройство и его аксессуары воздействию влаги, не используйте их во время дождя.
- Использование несовместимого или несертифицированного адаптера питания, зарядного устройства или аккумуляторной батареи может привести к повреждению устройства, сокращению его срока службы, возгоранию, взрыву и прочим опасным последствиям.
- Утилизируйте устройство, аккумуляторную батарею и аксессуары в соответствии с местными законами и положениями. Не утилизируйте устройство, аккумуляторную батарею и аксессуары вместе с обычными бытовыми отходами. Неправильное использование аккумуляторной батареи может привести к возгоранию, взрыву и другим опасным последствиям.
- По вопросу безопасного взаимодействия данного устройства с медицинским оборудованием обратитесь к вашему лечащему врачу или производителю оборудования.
- Не используйте и не храните аккумуляторную батарею вблизи огня, источников тепла, в условиях низкого давления или под прямыми солнечными лучами. Не размещайте ее на нагревательном оборудовании или внутри него. Не разбирайте, не модифицируйте, не роняйте и не сжимайте батарею. Не вставляйте в нее посторонние предметы, не погружайте ее в жидкости, не применяйте к ней чрезмерное давление, в противном случае может произойти утечка тока, перегрев, возгорание и даже взрыв.

Инструкции по утилизации



Этот символ на устройстве, батарее, инструкции или упаковке означает, что само устройство и его батарея по истечении срока службы должны быть утилизированы в специальных пунктах приема, учрежденных городской администрацией. Так будут соблюдены правила утилизации электронных и электрических устройств, а также принципы бережного отношения к ресурсам и защиты здоровья человека и окружающей среды.

Для получения более подробной информации обращайтесь в местную городскую администрацию, службу уничтожения бытовых отходов или магазин розничной торговли, в котором было приобретено устройство, либо посетите веб-сайт <https://consumer.huawei.com/en/>.

Сокращение выбросов вредных веществ

Данное устройство и его электрические аксессуары отвечают Регламенту ЕС по регистрации, оценке, получению разрешения и ограничению применения химических веществ (EU REACH), Директиве ЕС об ограничении содержания вредных веществ (RoHS) и Директиве об использовании и утилизации аккумуляторных батарей (если есть). Для получения более подробной информации о соответствии устройства требованиям регламента REACH и директивы RoHS посетите веб-сайт <https://consumer.huawei.com/certification>.

Декларация соответствия ЕС

Компания Huawei Device Co., Ltd. настоящим заявляет, что устройство AF63 отвечает основным требованиям и соответствующим положениям следующих директив: директивы об электромагнитной совместимости EMC 2014/30/EU, директивы об общей безопасности продукции GPSD 2001/95/EC, директивы об ограничении содержания вредных веществ RoHS 2011/65/EU. Полный текст декларации

соответствия ЕС и актуальную информацию об аксессуарах и программном обеспечении можно найти на веб-сайте:
<https://consumer.huawei.com/certification>.

Уведомления

Copyright © Huawei Device Co., Ltd., 2024. Все права защищены.

Политика конфиденциальности

Меры, принимаемые компанией для защиты вашей личной информации, описаны в политике конфиденциальности, опубликованной на сайте

<https://consumer.huawei.com/privacy-policy>.

Все изображения в данном руководстве, включая цвет и размер устройства, а также изображения на экране, приведены для справки. Фактические характеристики устройства могут отличаться. Положения настоящего руководства не подразумевают никаких гарантий, явных или неявных. Если информация в данном руководстве не соответствует приведенной на официальном веб-сайте, информация на веб-сайте будет иметь преимущественное значение.

Вкладыш к краткому руководству пользователя

1. **Изготовитель, адрес** Хуавэй Девайс Ко., Лтд. КНР, 523808, г. Дунгуань, Гуандун, Административное здание №2 .

(Huawei Device Company Limited, Administration Building No.2, Xincheng Road, Songshan Lake Zone, Dongguan, Guangdong, 523808, Китай)

Тел.: +86-755-28780808

-
2. **Импортёр и уполномоченное лицо принимать претензии от потребителей на территории Республики Казахстан: Huawei Technologies Kazakhstan** ТОО «Хуавей Текнолоджиз Казахстан»
Адрес: Казахстан, город Алматы, Медеуский район, проспект Достык, дом 210Б, Блок 1, почтовый индекс 050051
Единая служба поддержки Huawei: 6530

-
3. **Информация для связи** CISSupport@huawei.com
+7 (495) 234-0686

-
4. **Торговая марка** HUAWEI
-

5.	Наименование и обозначение	Стилус HUAWEI модель AF63
6.	Назначение	Стилус HUAWEI модель AF63 — это периферийное устройство, со специальным силиконовым наконечником, с помощью которого пользователь контролирует положение графического указателя в визуальном интерфейсе операционной системы.
7.	Страна производства	Китай
8.	Соответствует	<p>Устройство соответствует:</p> <ul style="list-style-type: none"> — ТР ТС 020/2011 «Электромагнитная совместимость технических средств»; — ТР ТС 037/ 2016 «Об ограничении применения опасных веществ в изделиях электротехники и радиоэлектроники».

9.	Правила и условия безопасной эксплуатации (использования)	Оборудование предназначено для использования в закрытых отапливаемых помещениях при температуре окружающего воздуха 0-35 град. С, и относительной влажности не выше 95%. Оборудование не нуждается в периодическом обслуживании в течение срока службы. Срок службы указан в сопроводительной документации.
10.	Правила и условия монтажа	Монтаж оборудования производится в соответствии с Кратким руководством пользователя, прилагаемом к данному оборудованию.
11.	Правила и условия хранения	Оборудование должно храниться в закрытых помещениях, в заводской упаковке, при температуре окружающего воздуха от минус 20 до плюс 45 град. С, и относительной влажности от 5% до 95%.
12.	Правила и условия перевозки (транспортирования)	Перевозка и транспортировка оборудования допускается только в заводской упаковке, любыми видами транспорта, без ограничения расстояний.
13.	Правила и условия реализации	Без ограничений

14.	Правила и условия утилизации	По окончании срока службы оборудования, обратитесь к официальному дилеру для утилизации оборудования.
15.	Правила и условия подключения к электрической сети и другим техническим средствам, пуска, регулирования и введения в эксплуатацию	Производится в соответствии с Кратким руководством пользователя, прилагаемом к данному оборудованию.
16.	Сведения об ограничениях в использовании с учетом предназначения для работы в жилых, коммерческих и производственных зонах	Оборудование предназначено для использования в жилых, коммерческих и производственных зонах без воздействия опасных и вредных производственных факторов.
17.	Информация о мерах при неисправности оборудования	В случае обнаружения неисправности оборудования: — выключите оборудование, — обратитесь в сервисный центр или к авторизованному дилеру для получения консультации или ремонта оборудования

18.	Месяц и год изготовления и (или) информация о месте нанесения и способе определения года изготовления	Дата изготовления устройства указана на коробке в формате ММ/ГГ (ММ-месяц, ГГ-год).
19.	Комплектация	<p>— Стилус – 1 шт;</p> <p>— Перо для стилуса;</p> <p>— Эксплуатационные документы.</p> <p>*Комплект поставки может отличаться в зависимости от страны или региона реализации.</p>
20.	Знак соответствия	