

## ПРИЛОЖЕНИЕ



Google Play and the Google Play logo are trademarks of Google Inc.



Apple and the Apple logo are trademarks of Apple Inc.

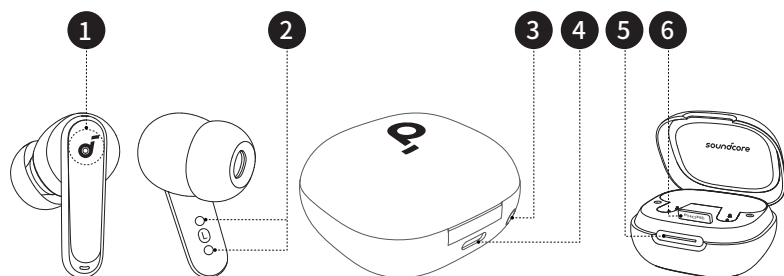


Скачайте приложение soundcore, чтобы испытать адаптивное шумоподавление, режимы окружающего звука, звук HearID, игровой режим, режим просмотра фильмов, обновление прошивки и множество других захватывающих функций.

Если наушники не могут подключиться к приложению soundcore, переустановите приложение или обновите его до последней версии в магазине мобильных приложений.

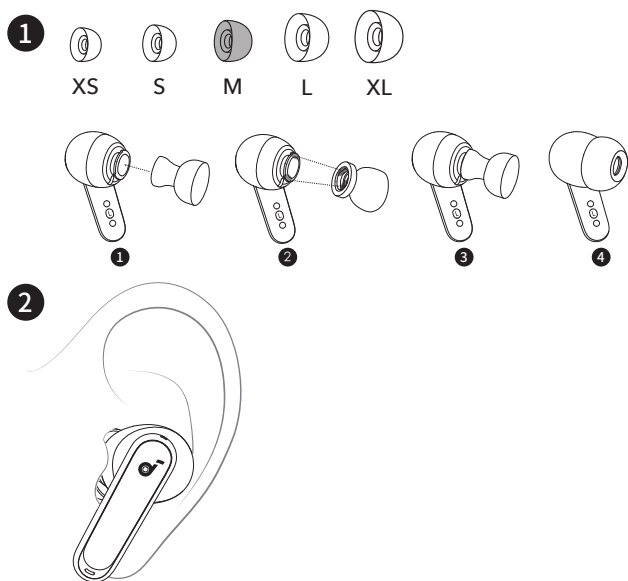
Нажмите на эту ссылку для загрузки: <http://dl-soundcore.soundcore.com/qcdl?flow=soundcore>

## ОБЗОР



1. Зона управления касанием
2. Контакторы зарядки
3. Кнопка сброса
4. Порт зарядки USB-C
5. Светодиодная лента
6. Телефонная подставка

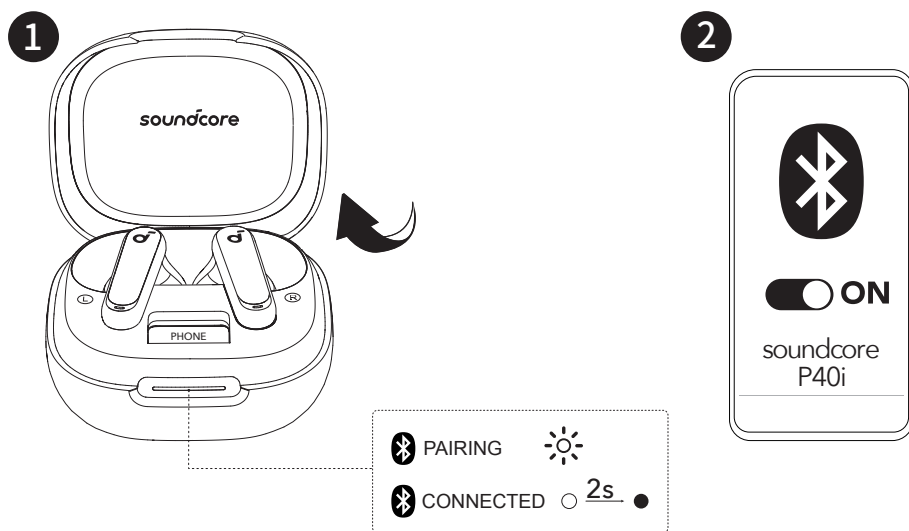
## НОШЕНИЕ



Выберите наушники, которые лучше всего подходят для ваших ушей, и пройдите тест на подгонку в приложении Soundcore, чтобы гарантировать лучшую производительность шумоподавления.

\*Пыль, сера или другие отходы могут накапливаться в наушниках. Для поддержания оптимального качества звука регулярно чистите наушники, используя ватный тампон, слегка увлажненный изопропиловым спиртом, чтобы аккуратно протереть металлический сетчатый фильтр под резиновыми насадками.

## ВКЛЮЧЕНИЕ И СОПРЯЖЕНИЕ

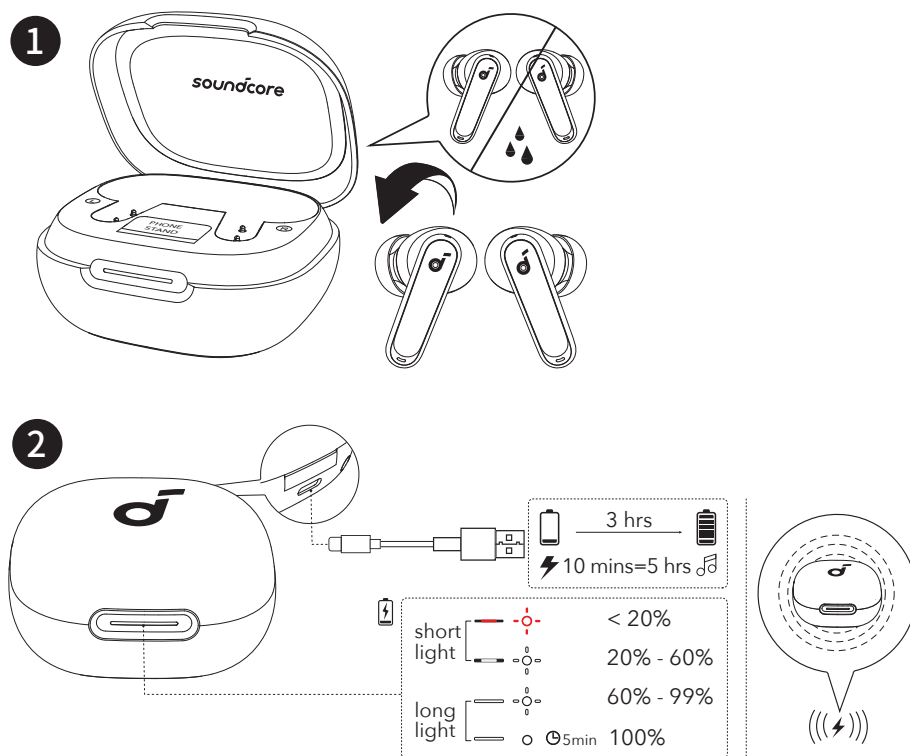


Откройте зарядный футляр. Наушники автоматически включатся и перейдут в режим сопряжения Bluetooth. При первом подключении выберите "**soundcore P40i**" из списка Bluetooth на вашем устройстве.

• При сопряжении светодиодная полоса начнет медленно мигать белым цветом. После успешного сопряжения светодиодная полоса будет гореть в течение 2 секунд, а затем погаснет.

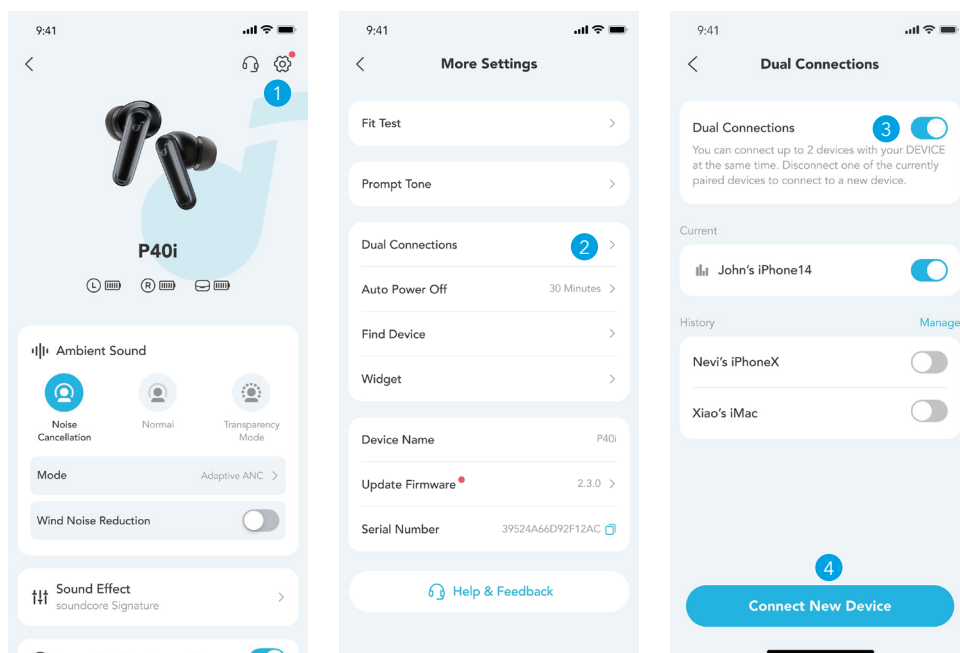
\*При извлечении наушников они автоматически отключатся через 30 минут, если не будут подключены. Продолжительность можно установить в приложении soundcore.

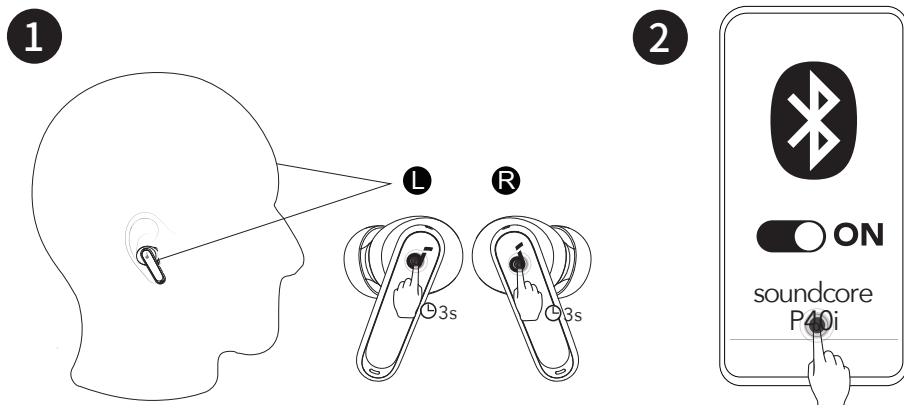
## ЗАРЯДКА



- Поместите наушники в зарядный футляр и закройте его.
  - Полностью высушите наушники и зарядный порт USB-C перед зарядкой.
- Подключите зарядный футляр к источнику питания, используя сертифицированный кабель зарядки USB-C. Для беспроводной зарядки расположите зарядный футляр в центре вашего беспроводного зарядного устройства.

## ПОДКЛЮЧЕНИЕ К ДВУМ УСТРОЙСТВАМ





Чтобы подключить наушники к двум устройствам Bluetooth одновременно, существует два способа:

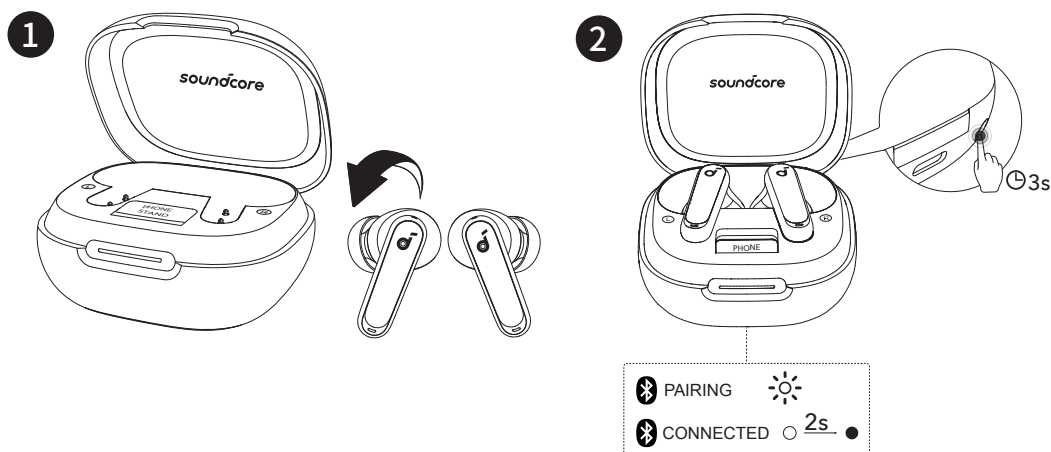
#### Метод 1: Использование приложения soundcore

В приложении soundcore нажмите на значок Настройки, расположенный в правом верхнем углу интерфейса приложения. Затем выберите **Двойные Подключения > Включить Двойные Подключения > Подключить Новое Устройство**.

#### Метод 2: Ручное Сопряжение со Вторым Устройством

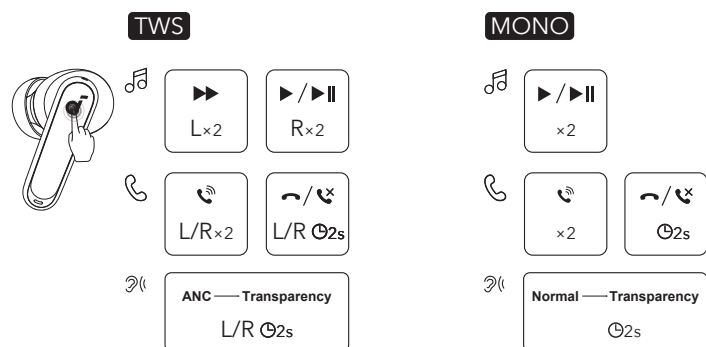
Надев наушники, нажмите и удерживайте сенсорную зону управления на обоих наушниках в течение 3 секунд, пока не услышите голосовое сообщение о входе в режим сопряжения. После этого вы можете приступить к сопряжению со вторым устройством.

## СОПРЯЖЕНИЕ ВРУЧНУЮ



Чтобы вручную войти в режим сопряжения Bluetooth, поместите наушники в зарядный футляр и оставьте футляр открытым. Нажмите и удерживайте кнопку сброса на задней стороне зарядного кейса в течение 3 секунд, пока светодиодная полоса не начнет быстро мигать белым цветом.

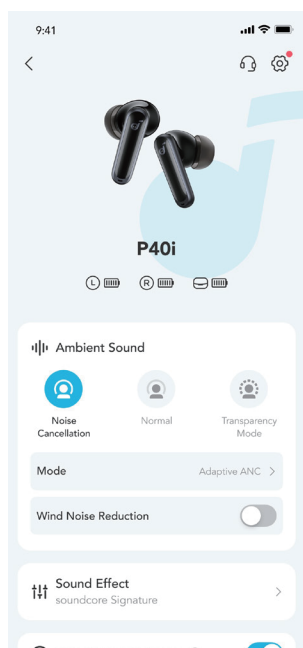
## ОРГАНЫ УПРАВЛЕНИЯ



×1: Нажмите один раз ×2: Нажмите дважды 2с: Нажмите и удерживайте в течение 2 секунд

Вы также можете настроить элементы управления в приложении soundcore.

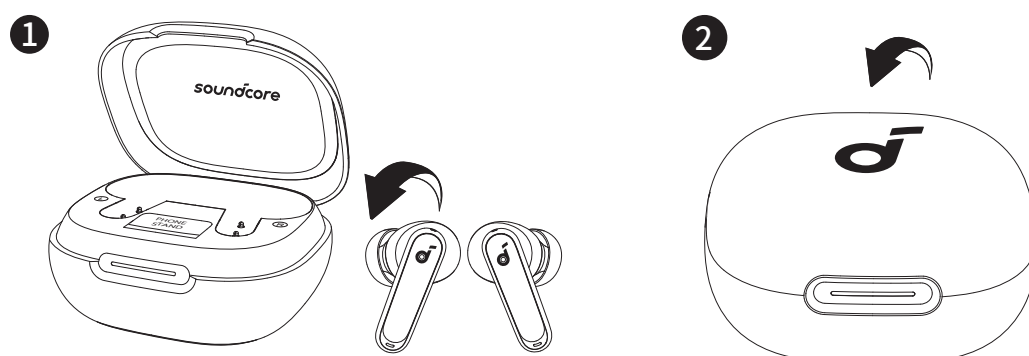
## ЗВУКИ ОКРУЖАЮЩЕЙ СРЕДЫ



Вы можете выбрать режим шумоподавления, обычный или прозрачности в приложении soundcore.

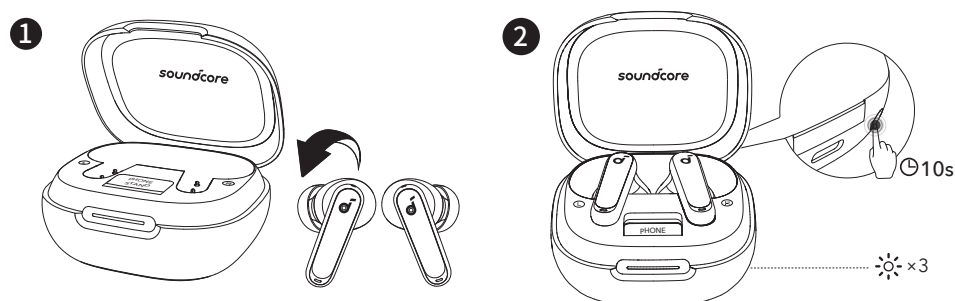
- **Адаптивный ANC:** Оптимизируйте шумоподавление, адаптируясь к окружающей среде.
- **Прозрачность:** оставайтесь внимательными к окружающей среде, слушая музыку.

## ВЫКЛЮЧЕНИЕ



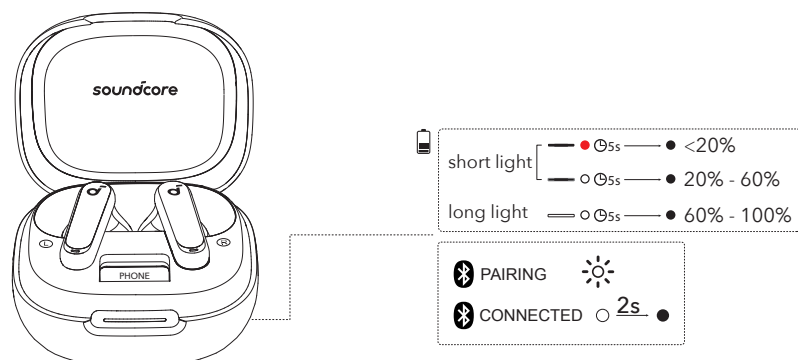
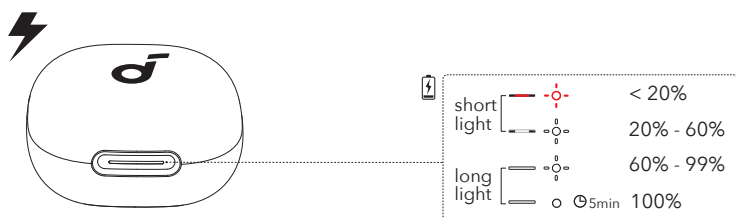
Для выключения верните наушники в зарядный кейс и закройте его.

## СБРОСИТЬ



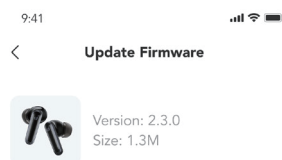
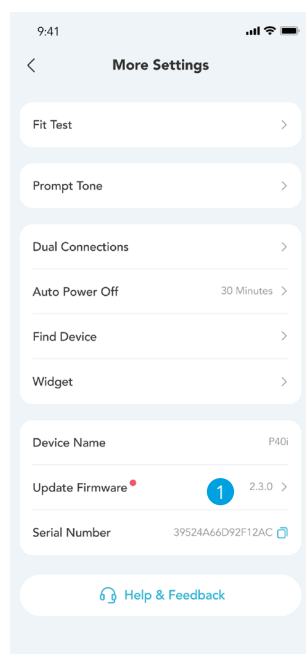
Поместите наушники в зарядный футляр и оставьте его открытым. Нажмите и удерживайте кнопку сброса на задней стороне зарядного кейса в течение 10 секунд, пока светодиодная полоса не начнет быстро мигать белым цветом три раза.

## СВЕТОВОДНЫЙ СВЕТОДИОДНЫЙ ПУТЕВОДИТЕЛЬ



	Быстро мигает белым		Медленно мигает красным
	Медленно мигает белым		Горит красным светом
	Горит белым светом		Индикатор отключен

## ОБНОВЛЕНИЕ ПРОШИВКИ



### What's New:

In this firmware update you will get the following additions and these issues will be addressed:



Вы будете уведомлены, когда при подключении наушников к приложению будет обнаружена новая версия прошивки. Убедитесь, что наушники помещены в зарядный футляр, и футляр остается открытым до завершения обновления прошивки. Во время обновления убедитесь, что наушники заряжаются и не осуществляйте никаких действий с ними.

## СПЕЦИФИКАЦИИ

Технические характеристики могут быть изменены без предварительного уведомления.

Вход	5В --- 0.8А
Выход	5В --- 0.34А
Емкость аккумулятора	60mAh*2 (наушники) + 800mAh (зарядный футляр)
Время воспроизведения (при выключенном активном шумоподавлении)	12 часов / 60 часов
Время воспроизведения (при включенном активном шумоподавлении)	10 часов / 50 часов
Время зарядки	Полное время зарядки (зарядный футляр) для наушников: 1 час Полное время зарядки (тип C) для зарядного кейса: 3 часа
Блок излучателя	11 мм динамический драйвер
Частотная характеристика	20 Гц-20 кГц
Импеданс	14Ω
Класс защиты от воды (наушники).	IPX5
Версия Bluetooth	5.3
Радиус действия Bluetooth	10м

## Обслуживание клиентов



service@soundcore.com  
support.mea@soundcore.com (For Middle East and Africa Only)  
support@anker.com ( 日本 )

+1 (800) 988 7973 (US/Canada)  
+44 (0) 1604 936200 (UK)  
+49 (0) 69 9579 7960 (DE)  
03 4455 7823 ( 日本 )  
+86 400 0550 036 ( 中国 )  
+82 02-1661-9246 ( 한국 )  
+971 529750842 (Middle East & Africa)  
+971 8000320817 (UAE)  
+966 8008500030 (KSA)  
+965 22069086 (Kuwait)  
+20 8000000826 (Egypt)  
+61 3 8331 4800 (Australia)  
+90 (850) 460 14 14 (Türkiye)  
+8 (800) 511-86-23 (Russia)  
+91 18003138831 (India)

