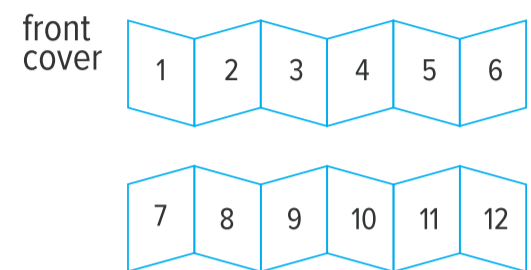


print info

Print area: 600\*140mm  
 Fold size: 100\*140 mm  
 Paper: 128 g / uncoated paper



УМНЫЕ НАПОЛЬНЫЕ ВЕСЫ

Greige ID: SD-ITO1G  
 Gray ID: SD-ITO2CG

РУКОВОДСТВО ПОЛЬЗОВАТЕЛЯ

Благодарим Вас за покупку. Перед эксплуатацией устройства прочтите это руководство и сохраните его для использования в дальнейшем. Правильное использование значительно продлит срок его службы.

ТЕХНИЧЕСКИЕ ХАРАКТЕРИСТИКИ

Источник питания: 4 × 1,5 В AAA (в комплект не входит)  
 Диапазон измерения: кг/фунты/стоуны  
 Диапазон измеряемого веса: 5 кг – 180 кг/11 фунтов – 396 фунтов  
 Точность измерения: 0,05 кг/0,1 фунт  
 Индикация низкого заряда батареи: да  
 Автоматическое включение/выключение: да  
 Индикация перегрузки: да  
 Количество измеряемых параметров: 16  
 Версия Bluetooth: 4.0  
 Версия iOS: 8.0 и выше  
 Версия Android: 6.0 и выше  
 Размер: 27,8 × 27,8 × 2,7 см  
 Вес: 1,54 кг  
 Материал: закаленное стекло, пластик  
 Комплектация: весы – 1 шт., документация – 1 шт.

ИНДИКАЦИЯ



1. Заряд батареи
2. Соединение
3. Единицы измерения веса
4. Количество жира в организме
5. Количество воды в организме
6. Частота сердечных сокращений
7. Тип телосложения
8. Вес
9. Индекс массы тела
10. Мышечная масса
11. Костная масса

ДААННЫЕ НЕ ОТОБРАЖАЮТСЯ, ЗАМЕНИТЕ БАТАРЕЙКИ



НИЗКИЙ ЗАРЯД, ЗАМЕНИТЕ БАТАРЕЙКИ



ПЕРЕГРУЗКА



КАЛИБРОВКА

ИЗМЕРЯЕМЫЕ ПАРАМЕТРЫ

1. Вес
2. Индекс массы тела
3. Количество жира в организме
4. Мышечная масса
5. Вес тела без жира
6. Подкожный жир
7. Частота сердечных сокращений
8. Сердечный индекс
9. Висцеральный жир
10. Вода
11. Скелетные мышцы
12. Мышечная масса
13. Костная масса
14. Белок
15. BMR
16. Возраст тела

МЕРЫ ПРЕДОСТОРОЖНОСТИ

- Меры безопасности и инструкции, содержащиеся в данном руководстве, не охватывают все возможные ситуации, которые могут возникнуть в процессе эксплуатации устройства. Производитель не несет ответственности за повреждение, вызванное несоблюдением требований по технике безопасности и правил эксплуатации изделия. При работе с устройством пользователь должен руководствоваться здравым смыслом, быть осторожным и внимательным.
1. Внимательно прочтите инструкцию.
  2. При работе с весами установите их на ровную и сухую поверхность. Использование весов на мягкой поверхности, такой как ковер или линолеум, может повлиять на точность показаний весов.
  3. Весы не должны использоваться для диагностики или лечения каких-либо заболеваний. Вам следует проконсультироваться с врачом при соблюдении любой диеты или выполнении программы упражнений.
  4. Не рекомендуется использовать весы, если у вас есть кардиостимуляторы и иные имплантаты.
  5. Не рекомендуется использование весов беременными женщинами.
  6. Не стойте на краю весов, не прыгайте на них, не трясите, не кусайте, не оближайте устройство. Это может привести к повреждению устройства.
  7. Не роняйте весы, не допускайте их падения и попадания на них различных предметов. Это может привести к повреждению устройства.
  8. Соблюдайте рекомендованный диапазон измеряемого веса.
  9. Если весы неисправны, сначала проверьте батарейки и при необходимости замените их.
  10. Проверяйте устройство перед каждым использованием. Не используйте устройство, если оно повреждено. Непрерывное использование поврежденного устройства может привести к травмам или неправильным результатам.

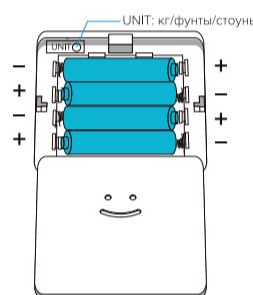
ИСПОЛЬЗОВАНИЕ

1. Используйте весы только в домашних условиях.
  2. Не оставляйте устройство рядом с легковоспламеняющимися веществами, вблизи источников тепла, при повышенной или пониженной температуре и влажности.
  3. Защищайте весы от воздействия воды, избегайте нахождения в сырости, пыльной и грязной среде.
  4. Не подвергайте весы перепадам температур.
  5. После транспортирования и хранения при низких отрицательных температурах, или при повышенной влажности воздуха перед началом работы устройство необходимо выдержать в упаковке не менее 3 часов при комнатной температуре.
  6. Этот прибор не предназначен для использования лицами (включая детей) с ограниченными физическими, сенсорными или умственными способностями, или с недостатком опыта и знаний, если только они не находятся под присмотром лица, ответственного за их безопасность.
  7. Следите за тем, чтобы дети не играли с устройством.
  8. Не разрешайте детям играть с упаковкой и полиэтиленовыми пакетами, есть опасность удушья.
  9. Чистку весов рекомендуется выполнять слегка влажной тряпкой. Не используйте абразивные или химические средства для очистки.
- В случае возникновения неисправности запрещается производить ремонт самостоятельно. Для проведения ремонтных работ необходимо обратиться в сервисный центр производителя. В противном случае гарантия на изделие прекращает свое действие. Изготовитель оставляет за собой право на изменение характеристик, не влияющих на общую функциональную принадлежность устройства без дополнительного уведомления об этих изменениях.

50 кг: +/- 0,3 кг	100 кг: +/- 0,4 кг	180 кг: +/- 0,5 кг
110 фунтов: +/- 0,66 фунтов	220 фунтов: +/- 0,88 фунтов	396 фунтов: +/- 1,1 фунт

ИСПОЛЬЗОВАНИЕ

Перед первым применением вставьте батарейки или аккумуляторы в устройство, соблюдая полярность. Единичку измерения можно выбрать нажатием на кнопку UNIT.

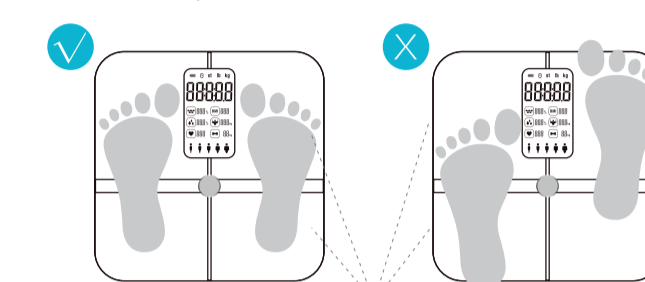


ИЗМЕРЕНИЯ

Для измерения веса поставьте весы на ровную и сухую поверхность и подождите 10 секунд прежде, чем наступить на них. Дисплей должен показывать 0,00 кг.



Для измерения процента жира в организме и других показателей, встаньте ровно на весы босыми и сухими ногами.



Проводящие области

УСТАНОВКА И ИСПОЛЬЗОВАНИЕ ПРИЛОЖЕНИЯ

Для загрузки приложения Fitdays отсканируйте QR-код либо выполните поиск в AppStore или Google Play по названию. Устройство совместимо с iOS 8.0 и выше или Android 6.0 и выше через Bluetooth 4.0.



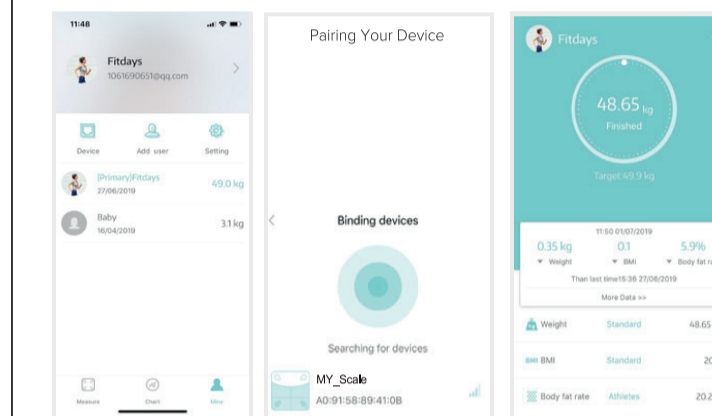
РЕГИСТРАЦИЯ

По завершению установки на экране появится значок приложения.

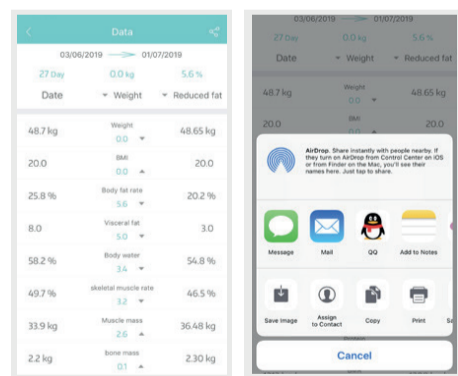
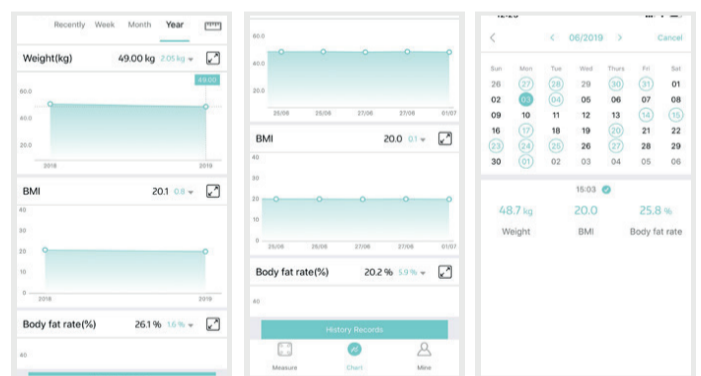


Зарегистрируйтесь в приложении. После введите свои персональные данные и нажмите ОК.

Включите Bluetooth на своем смартфоне или планшете. Далее зайдите в раздел Mine (Мой профиль) и коснитесь Device (Устройство) для поиска и добавления устройства. Вернитесь в раздел с измерениями, встаньте на весы босыми и сухими ногами и оставайтесь на них 10-15 секунд. Измерение закончится после того, как в приложении появятся данные.



Для просмотра истории и отслеживания прогресса коснитесь Chart (Графики). Данными можно поделиться в социальных сетях или посредством email, электронной почты и т.п.

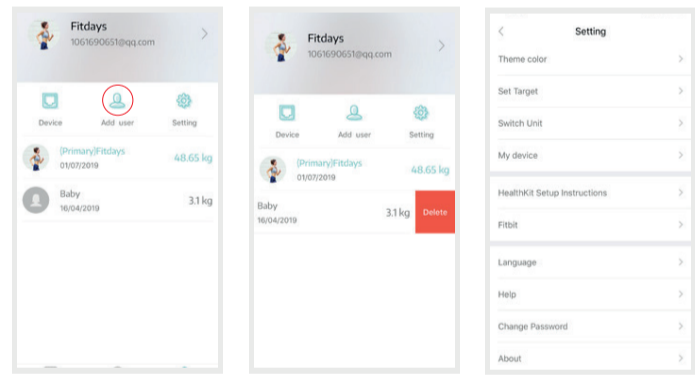


Функция Baby mode предназначена для взвешивания ребенка. Для начала введите самостоятельно, затем снова встаньте на весы с ребенком на руках. Весы рассчитают и запомнят вес ребенка.

ДОБАВЛЕНИЕ ПОЛЬЗОВАТЕЛЕЙ И СИСТЕМНЫЕ НАСТРОЙКИ

Для добавления пользователей нажмите Add user (Добавить участника) в разделе Mine (Мой профиль).

Темы приложения, язык, единицы измерения, пароль, электронная почта могут быть заданы в разделе Mine (Мой профиль) -> Setting (Системные настройки).



ПЕРЕКАЛИБРОВКА

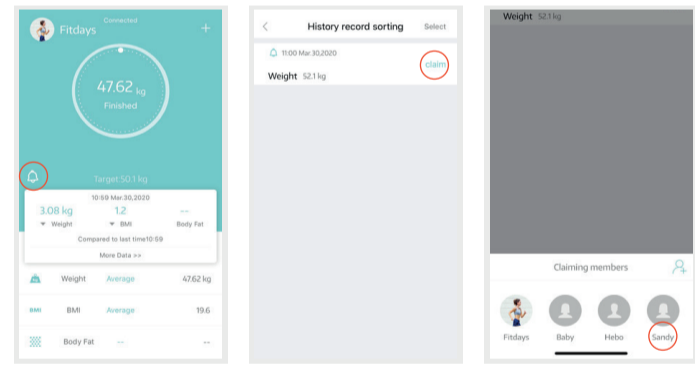
Если весы были перевернуты или повернуты вверх дном, их необходимо перекалибровать для обеспечения точных результатов.

1. Поместите весы на твердую, ровную и сухую поверхность.
2. Наступите на весы одной ногой пока на дисплее не появятся цифры, затем сделайте шаг назад.
3. На дисплее появится значение "0.00", указывающее на то, что процесс калибровки завершен.

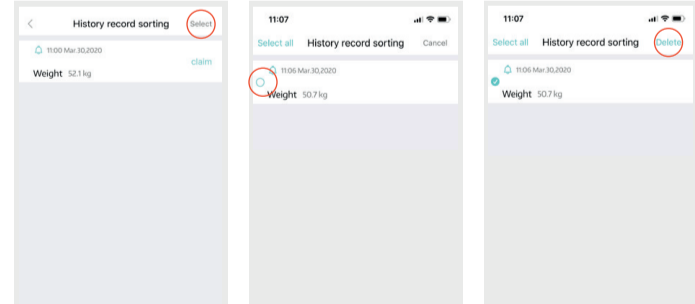


4. Весы имеют функцию автоматического распознавания. Когда разница в весе превысит +/-2 кг, приложение напомнит вам выбрать правильного пользователя.

- 4.1. Нажмите колокольчик для выбора пользователя для сохранения значения.



- 4.2. Если значения не верны, нажмите Select для удаления.



УСТРАНЕНИЕ НЕИСПРАВНОСТЕЙ

1. Весы не работают.
  - 1.1. Проверьте вставлены ли батарейки или аккумуляторы в устройство.
  - 1.2. Проверьте рабочие ли батарейки или аккумуляторы.
2. Весы не могут подключиться к телефону или планшету.
  - 2.1. Проверьте версию iOS (8.0 и выше) или Android (6.0 и выше).
  - 2.2. Обновите приложение Fitdays.
  - 2.3. Включите Bluetooth на своем телефоне. Для Android 6.0 и выше необходимо включить определение местоположения.

3. Не работает функция измерения содержания жира в организме.
  - 3.1. Ступайте на весы сухими и босыми ногами.
  - 3.2. Убедитесь, что Bluetooth включен и работает
  - 3.3. Убедитесь, что личные данные введены.

УСЛОВИЯ ХРАНЕНИЯ

Устройство не требует какого-либо монтажа или дополнительной фиксации. Хранение и транспортировка устройства должны производиться в сухом, хорошо проветриваемом помещении, вдали от нагревательных приборов и прямых солнечных лучей. Устройство требует бережного обращения, оберегайте его от воздействия пыли, грязи, ударов, влаги, огня и т.п. Храните устройство в недоступном для детей месте. Если весы не используются длительное время, выньте батарейки из устройства. Реализация устройства должна производиться в соответствии с действующим законодательством РФ. По окончании срока службы изделия, не выбрасывайте его вместе с остальными бытовыми отходами. Утилизация данного изделия должна быть осуществлена согласно местным нормам и правилам по переработке отходов. Утилизация изделий позволяет предотвратить нанесение окружающей среде и здоровью человека потенциального вреда в результате неконтролируемого выброса отходов и рационально использовать материальные ресурсы. За более подробной информацией по сбору и утилизации отслужившего электрического и электронного оборудования, осуществляемому бесплатно и по вашему месту жительства, обратитесь в соответствующее управление вашего муниципального органа власти.

Назначение товара: умные напольные весы.  
 Товарный знак / торговая марка: SecretDate. Соответствует требованиям: ТР ТС 020/2011. Декларация соответствия: ЕАЭС N RU Д-SG.PA07.B.19415/22. Срок действия: 07.10.2022 – 06.10.2027. Адрес пр-ва: «Проспект Фитнесс Трейнинг Продактс (Сюжэ) Ко., Лтд», адрес: 19-1001, Креатив Индастри Парк, 328, Кунгунгу Стрит, Сюжэ, Жэньгань, Китай. Уполномоченное изготовителем лицо: ООО «Ромбика». Адрес: Россия, 115054, г. Москва, Пятницкая ул., д. 71/5, строение 2, этаж 5 оф. 500. Импортёр: ООО «Элко Рус», адрес: 143441, Московская область, Красногорский район, п/о Путилково, улица 69 км МКАД, стр. 7, офис 506. Претензии от покупателей принимает ИМПОРТЕР. Произведено: Китай. Дата производства товара определяется по серийному номеру товара: четвертый и пятый символы серийного номера обозначают месяц производства, шестой и седьмой символы – год производства соответственно. Серийный номер нанесен на устройство и упаковку. Руководство пользователя и инструкцию по технике безопасности см. внутри коробки. Срок гарантии: 12 месяцев. Срок службы: 24 месяца.



ГАРАНТИЙНЫЙ ТАЛОН

Условия гарантийных обязательств

1. Гарантийные обязательства распространяются на изделия, приобретенные в РФ.
2. Гарантийные обязательства не распространяются на принадлежность, входящие в комплектность товара, если их замена не связана с разборкой изделия: элементы питания, кабели, переходники, адаптеры, чехлы, ремни, документацию.
3. Изготовитель не несет гарантийные обязательства в следующих случаях: если изделие использовалось для осуществления предпринимательской деятельности, а также в иных целях, не соответствующих его прямому назначению; нарушении условий эксплуатации, установки изделия, изложенных в Руководстве пользователя и другой документации, если изделие имеет след попыток некачественного ремонта; если дефект вызван изменением конструкции или схемы изделия, подключением внешних устройств, не предусмотренных изготовителем; если обнаружены механические повреждения, возникшие после передачи изделия потребителю; повреждения, вызванные воздействием влаги, высоких или низких температур, коррозии, окислением, попаданием внутрь изделия посторонних предметов, веществ, жидкостей, насекомых или животных.
4. Производитель не несет ответственность за возможный вред изделия, прямо или косвенно нанесенный людям, домашним животным, имуществу в случае, если это произошло в результате несоблюдения правил и условий эксплуатации, установки изделия, умысленных или неосторожных действий покупателя (потребителя) и/или третьих лиц. Также, не несет ответственность за возможный вред, прямо или косвенно нанесенный изделием соответствующего назначения, в результате потери, повреждения или изменения данных и информации.

ОБЛАСТЬ ДЕЙСТВИЯ ГАРАНТИИ – РОССИЙСКАЯ ФЕДЕРАЦИЯ  
 СРОК ГАРАНТИИ – 12 МЕСЯЦЕВ С ДАТЫ ПРОДАЖИ  
 СРОК СЛУЖБЫ – 24 МЕСЯЦА

При невозможности достоверно установить дату продажи, срок гарантии исчисляется с даты изготовления изделия и составляет 18 месяцев. Дата производства товара определяется по серийному номеру товара, четвертая и пятая цифры серийного номера обозначают месяц производства, шестая и седьмая цифры серийного номера обозначают год производства, соответственно. Серийный номер нанесен на упаковку и устройство. Информацию о работе технической службы по гарантийным вопросам можно узнать по электронной почте: support@rombica.ru. Полный список адресов технических центров производителя, уполномоченных осуществлять сервисное обслуживание, представлен на сайте: www.rombica.ru



Настоящим подтверждаю проверку работоспособности и покупку полностью исправного изделия, указанного выше, в полной комплектации с инструкцией по эксплуатации на русском языке. Изделие осмотрено и проверено в моем присутствии, видимых повреждений не имеет. Со всеми техническими характеристиками, функциональными возможностями и правилами эксплуатации ознакомлен(а). С нижеизложенными условиями гарантии согласен(а).

ФИО Покупателя, подпись

СВЕДЕНИЯ О РЕМОНТАХ

№	дата	код ремонта	сервис	мастер	клиент