

Руководство пользователя.

MS60WB

Характеристики:

Подключение: USB или BT

Беспроводные технологии: 2.4GHz+BT5.1

Максимальная дистанция работы устройства : 8 метров

Размер: 108*61*28 мм

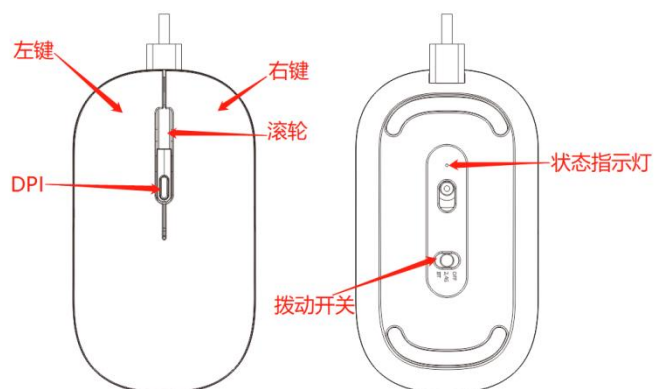
Количество кнопок: 4

DPI: 800-1200-1600

Кол-во нажатий: до 3 000 000 раз.

Аккумулятор : 500 mAh 3.7V

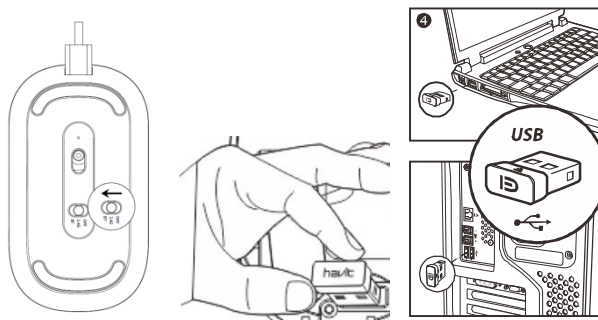
Обзор:



左键: Левая кнопка.
右键: Правая кнопка.
滚轮: Колесо прокрутки.
DPI 键 DPI кнопка.

指示灯: Индикатор режима работы.
电源开关&模式切换开关:
Вкл./Выкл. и переключение режимов подключения USB/BT мыши.

Подключение мыши через USB:

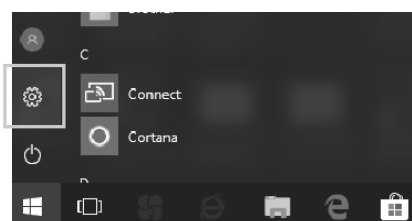
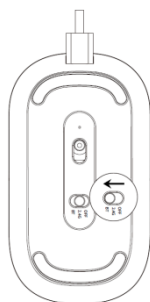


1. Переведите выключатель в режим 2,4(USB)
2. Подключите USB-приемник к USB-порту компьютера.

Примечание: кабель можно использовать только для зарядки, не для передачи данных.

Подключение мыши через BT:

Windows (Возьмём windows 8, как пример.)



1. Поверните переключатель в положение BT, замигает синий свет, мышь перейдет в состояние сопряжения. (Если первое подключение к устройству - нажмите левую и центральную правую кнопку в течение 3 секунд, чтобы войти в состояние сопряжения).

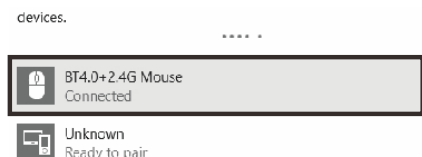
2. Нажмите «Устройство Bluetooth» на компьютере.



图片上的配对
名改成：
MS60WB

3. Нажмите «Добавление или удаление устройств Bluetooth».

4. Bluetooth выполнит поиск и найдет «MS60WB», нажмите «Соответствие».

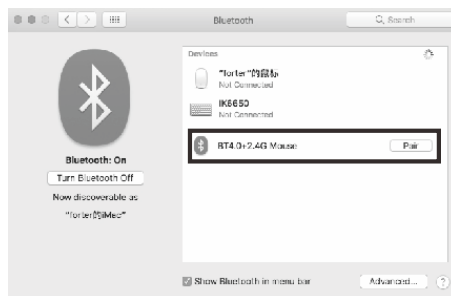


图片上的配对
名改成：
MS60WB

5. «MS60WB» «подключен» и готов к использованию.

Mac OS system

1. Пожалуйста, выполните шаги установки режима Bluetooth ① перед сопоставлением.



2. Нажмите «Настройки системы» на компьютере Mac.

3. Нажмите «Bluetooth» в «Настройках системы».



4. Bluetooth выполнит поиск и найдет «MS60WB», нажмите «Соответствие» и завершите установку, после чего мышь будет готова к использованию.

图片上的配对
名改成：
MS60WB

Двойное переключение режимов

1. Когда мышь находится в режиме 2,4G, переведите переключатель в режим BT, индикатор загорится синим, что означает, что мышь переключилась в режим Bluetooth, затем поверните переключатель в режим 2,4G, индикатор загорится зеленым, что означает, что мышь снова переключается обратно в режим 2.4G.
2. Когда устройство Bluetooth и устройство 2,4 ГГц успешно подключены к мыши, переключите переключатель вниз, чтобы переключиться между двумя режимами.

Поиск неисправностей.

Если беспроводная мышь с двойным режимом не может подключиться к компьютеру или планшету Android после выполнения предыдущих шагов, попробуйте выполнить следующие действия, чтобы решить проблему:

1. Убедитесь, что компьютер и планшет Android включены.
2. Нажмите кнопку переключения режима, чтобы войти в правильный режим.
3. Измените ориентацию или переместите приемную антенну.
4. Увеличьте расстояние между оборудованием и приемником.