

F

FUTULA

ОТПАРИВАТЕЛЬ
ST1900

БЕЛЫЙ



Спасибо, что выбрали наш ручной отпариватель. Устройство предназначено для разглаживания складок на одежде и текстиле. Функция очистки является вспомогательной. У него приятный дизайн, а использование простое, экономичное, безопасное. Отпариватель предназначен для использования как в домашних условиях, так в путешествиях. Эффективно и быстро разглаживает шелк, шерсть, синтетические ткани, хлопок. Он не повреждает ткань. Отпариватель прост и удобен в работе и обслуживании.

Обзор устройства



Аксессуары :



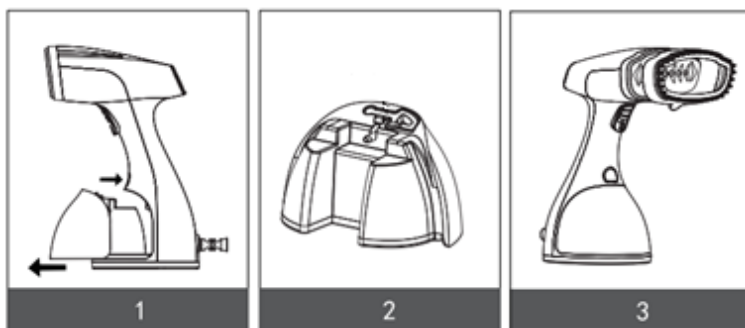
Установка изделия

1. Налейте воду в резервуар для воды

Нажмите на обе стороны резервуара для воды, затем снимите резервуар с основного корпуса, вытащите пробку и налейте воду в резервуар не выше отметки максимального уровня воды. (см. фото 1-2).

2. Установите аксессуары

Возьмитесь за ручку устройства, другой рукой правильно установите щетку на головку утюга (см. фото 3).



Для первого запуска следуйте инструкции:

1. Залейте воду в резервуар, закройте клапан.
2. Вставьте в отпариватель и убедитесь, что он закрепился.
3. Включите в розетку.
4. Нажмите на кнопку включения и дважды на кнопку подачи пара на дисплее (нарисован пар)
5. Подождите пару минут и нажмите кнопку подачи пара на белом корпусе под ручкой.

ВАЖНО! Необходимо подождать более 2 минут перед первым использованием прибора

3. Использование

После добавления воды, подключите питание и нажмите на кнопку. Индикатор загорится зеленым и начнет мигать, подождите около 30 секунд. Когда индикатор перестанет мигать, предварительный нагрев завершится и устройство будет готово к использованию. Нажмите кнопку подачи пара, чтобы начать отпаривание.

Нажмите кнопку питания еще раз, индикатор пара второго режима интенсивности погаснет. Начнет гореть индикатор пара первой интенсивности, нажмите кнопку подачи пара для получения небольшого количества пара.

ПРИМЕЧАНИЕ: Когда вы нажмете кнопку подачи пара один раз, прибор продолжит работу. Для остановки работы отпаривателя необходимо дважды нажать на кнопку подачи пара.

4. После использования

После окончания глажки зажмите кнопку питания на 2 секунды, выключите индикатор питания, затем вытащите вилку, дайте отпаривателю остыть.

Безопасность и защита

- * Термостат: когда в баке не хватает воды, термостат будет поддерживать температуру.
- * Термическое отключение: когда термостат поврежден или вышел из строя, то его защищает устройство защиты с тепловым предохранителем.
- * Когда температура устройства повышается до предупредительной температуры, тепловой предохранитель быстро отключит питание, чтобы избежать опасности.

Меры предосторожности

- * Не направляйте пар на людей или животных.
- * Меняйте насадки только, когда нет пара и они остыли, чтобы избежать ожогов.
- * Не опускайте прибор в воду или другую жидкость, не промывайте его под краном.
- * Не эксплуатируйте прибор, не прочитав внимательно данное руководство.
- * Пожалуйста, не разбирайте и не ремонтируйте устройство.

Примечание:

1. Не эксплуатируйте отпариватель, если вы не прочитали внимательно данное руководство.
2. Не используйте устройство для других целей.
3. Вода для отпаривателя должна быть очищенной. Во избежание появления пятен на ткани, рекомендуется использовать фильтрованную воду.
4. Перед использованием данного устройства убедитесь, что рабочее напряжение соответствует напряжению электросети в вашем доме. Пожалуйста, используйте выключатель защиты от утечки 30 МА, и он должен использовать номинальный ток больше, чем 6А розетки.

5. Перед использованием отпаривателя, пожалуйста, проверьте шнур питания. Пожалуйста, не используйте общий источник питания с другими крупными электроприборами. Пожалуйста, не используйте линейный щит во избежание перегрузки и опасности возникновения пожара.
6. Перед использованием отпаривателя, пожалуйста, добавьте воду и не превышайте максимальный уровень воды. Установите аксессуары, а затем включите прибор.
7. Пожалуйста, не добавляйте моющее средство или другую жидкость в резервуар для воды.
8. Отпариватель не предназначен для использования лицами (включая детей) с ограниченными физическими, сенсорными или умственными способностями, или с недостатком опыта или знаний.
9. Не оставляйте без присмотра детей во время работы прибора. Никогда не позволяйте детям играть с отпаривателем.
10. Не направляйте поток пара на людей, животных, бытовую технику и другие предметы. Отключайте отпариватель от сети, когда он не используется.
11. Во время работы не прикасайтесь к паропроводу на головке отпаривателя.
12. Для очистки поверхности отпаривателя используйте сухую мягкую ткань и нейтральное моющее средство, не используйте растворители (бензин, спирт, масло и т.д.)
13. Не замачивайте устройство, шнур питания или вилку в воде или другом растворе.
14. Не помещайте аппарат на длительное время в агрессивную среду, например, повышенная влажность, прямые солнечные лучи, агрессивные газы и т.д.

15. Держите отпариватель вдали от легковоспламеняющихся или взрывоопасных предметов.

16. При обнаружении каких-либо повреждений на оборудовании, особенно на корпусе устройства и шнуре питания, прекратите использование отпаривателя. Пожалуйста, не ремонтируйте самостоятельно, обратитесь в сервисный центр.

17. Отпариватель можно использовать только в помещении.

18. При использовании устройства может возникнуть опасность резкого выброса пара.

19. При чистке или другой операции следует выдернуть вилку из розетки.

20. Будьте осторожны во время работы отпаривателя, есть вероятность получения ожога горячим паром.

Технические параметры

Номинальная мощность: 1500 Вт

Напряжение: 220V

Частота: 50/60 Гц

Емкость резервуара для воды: 300 мл

Устранение неисправностей

Неисправность	Решение
Устройство не производит пар	<ul style="list-style-type: none">* Проверьте, достаточно ли воды в резервуаре и правильность его установки.* Проверьте, горит ли индикатор зеленым цветом.* Установите отпариватель в вертикальное положение.
Вода вытекла из бака	<ul style="list-style-type: none">* Убедитесь, что уровень воды не превышает максимальный.* Убедитесь, что резервуар для воды закрыт пробкой и установлен правильно.* Соблюдайте вертикальное положение прибора.
Когда устройство работает, раздается громкий гул или звук накачки.	<ul style="list-style-type: none">* Проверьте уровень воды, если нет воды или уровень воды низкий, пожалуйста, залейте воду

Если вам не удалось решить проблему с устройством, пожалуйста, отключите питание. Не разбирайте и не ремонтируйте отпариватель самостоятельно. Повреждения, вызванные самостоятельной разборкой или ремонтом, приведут к аннулированию гарантии на изделие!

Гарантийные обязательства

1. Мы предоставляем для изделия гарантию сроком на 12 месяцев при условии соблюдения правил, предусмотренных настоящим Руководством по эксплуатации.
2. Срок гарантии начинается с даты покупки.
3. Гарантийные обязательства распространяются только на неисправности, выявленные в течение гарантийного срока и обусловленные производственными и конструктивными факторами.
4. Согласно гарантии, мы должны разбираться с жалобами на нерабочее оборудование и по собственному усмотрению ремонтировать, заменять бракованные детали или обменивать изделие целиком на идентичный продукт в рабочем состоянии.
5. Гарантия **не** распространяется на следующие случаи:
 - i. Неправильная эксплуатация, не соответствующая данному Руководству по эксплуатации.
 - ii. При возникновении повреждений из-за несоблюдения правил, предусмотренных настоящим Руководством по эксплуатации.
 - iii. При механических повреждениях изделия.
 - iv. При возникновении недостатков из-за действия непреодолимой силы, а также из-за неблагоприятных атмосферных или иных внешних воздействий на изделие, таких как дождь, снег, повышенная влажность, нагрев, агрессивные среды и др.
 - v. Гарантия не распространяется на материалы и детали, считающиеся расходными в процессе эксплуатации.
 - vi. После попыток самостоятельного вскрытия, ремонта, внесения конструктивных изменений.
 - vii. Использование неоригинальных аксессуаров.
 - viii. Обслуживание посторонними лицами или в неавторизованных сервисных центрах.



ПРОСИМ ОБРАЩАТЬСЯ НА НАШУ ГОРЯЧУЮ ЛИНИЮ, ЕСЛИ ВОЗНИКНУТ ВОПРОСЫ ПО ПОВОДУ
ЭКСПЛУАТАЦИИ ПРОДУКЦИИ.

МЫ ПРОКОНСУЛЬТИРУЕМ ВАС ПО ЛЮБЫМ ИНТЕРЕСУЮЩИМ ВОПРОСАМ:

8 (800) 707-41-02

(ПН-ПТ С 10:00 ДО 18:00 ПО МОСКОВСКОМУ ВРЕМЕНИ)

FUTULA.RU support@futula.ru