

Гарантия производителя:

Гарантия производителя является законным правом покупателя. Производитель гарантирует надлежащее качество изделия, качество материалов из которых изготовлено изделие, а также качество его сборки. Производитель обязуется устранить любой дефект возникший в процессе обычной эксплуатации при наличии требуемого обслуживания, не по вине пользователя и не в результате физического повреждения или воздействия. Для получения гарантийного обслуживания, покупателю необходимо доставить неисправное изделие в пункт гарантийного ремонта. Срок гарантии 12 месяцев с даты продажи. Гарантия распространяется на любое изделие в рамках гарантийного срока, за исключением случаев упомянутых выше. Гарантийный ремонт изделия будет произведен после проверки технической группой и подтверждения гарантийного случая. Гарантия не распространяется на изделие, вышедшее из строя в результате неправильного использования, а также изделие подвергнувшееся несанкционированному ремонту посторонними лицами. Для получения гарантийного обслуживания необходимо предоставить заполненный гарантийный талон.

ГАРАНТИЙНЫЙ ТАЛОН

МОДЕЛЬ: _____
СЕРИЙНЫЙ НОМЕР: _____
ПРОДАВЕЦ: _____
ПОКУПАТЕЛЬ _____
ТЕЛЕФОН: _____
EMAIL: _____

ГАРАНТИЙНАЯ МАСТЕРСКАЯ

НАИМЕНОВАНИЕ МАСТЕРСКОЙ: _____
ПРИЕМЩИК: _____
ДАТА: _____

madeshow



M11

РУКОВОДСТВО ПОЛЬЗОВАТЕЛЯ

Безопасность:

Данный прибор предназначен только для стрижки натуральных волос. Стрижка искусственных волос прибором приведет к выходу из строя.

ВНИМАНИЕ ! Прочтите перед использованием

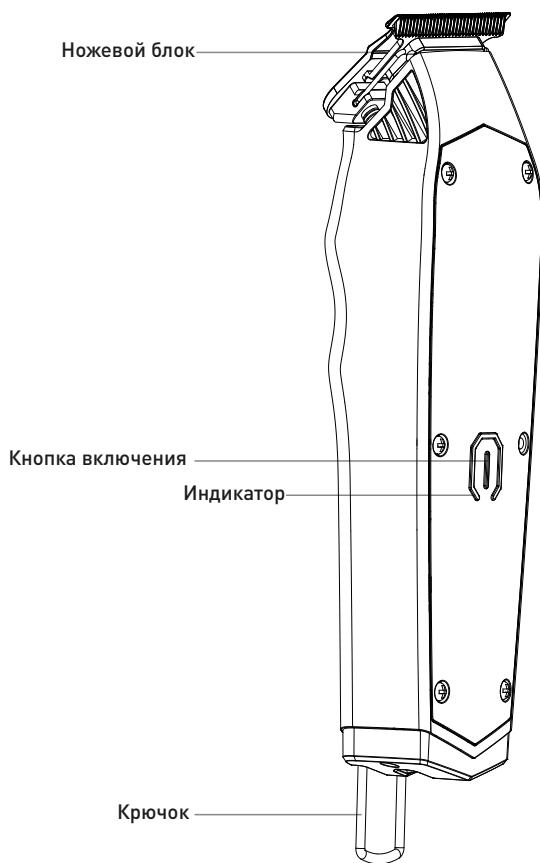
1. Оберегайте изделие от попадания влаги.
2. Используйте этот прибор только по назначению, как описано в данной брошюре.
3. Не храните и не размещайте прибор там, где он может упасть в воду.
4. В целях безопасности и для продления срока службы устройства не наматывайте шнур питания на прибор.
5. Не оставляйте прибор без присмотра, пока он работает или подключен к сети.
6. Никогда не используйте этот прибор, если у него поврежден шнур питания, если он не работает должным образом, если его роняли или он был поврежден каким-либо образом или падал в воду. Если шнур питания поврежден, его необходимо заменить в сервисном центре.
7. Никогда не используйте прибор в сонном состоянии.
8. Никогда не вставляйте какие-либо предметы в какие-либо отверстия.
9. Данный прибор не предназначен для использования детьми или лицами с ограниченными физическими, тактильными или умственными способностями.
10. Не пытайтесь вскрыть аккумуляторную батарею, так как это может привести к замыканию цепи.
11. Лезвия очень острые. Неправильное использование может представлять опасность.
12. Хранение машинки для стрижки/триммера при температуре от -10°C до 40°C , температура 40°C может привести к повреждению аккумулятора.
13. Используйте только оригинальные аксессуары и кабель питания.

Утилизация:

1. Утилизируйте изделие целиком (включая его кабели вилки и аксессуары) в предназначенно для этого месте.
2. Отдайте изделие подлежащее утилизации обратно розничному продавцу, у которого вы его приобрели.



Обзор:



Характеристики:

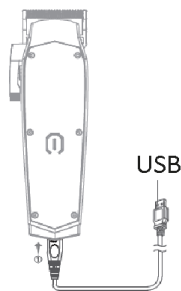
Модель M11

Компонент:	Характеристики:	Компонент:	Характеристики:
Адаптер Питания	Входное напряжение: AC100V-240V 50-60Hz	Тип батареи:	Lithium-ion battery
Батарея:	Выходное напряжение: DC 5V 1A	Время зарядки:	2 часа
	3.6V 1400mAh	Время работы:	2 часа

Инструкция

- Зарядка

Как показано на рисунке кабель питания подключается к прибору с одной стороны и к источнику питания USB с другой к триммеру.

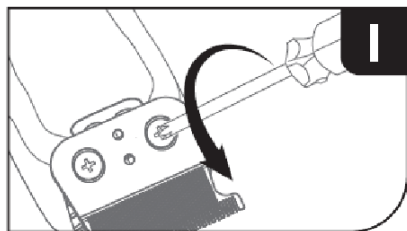


- Индикатор

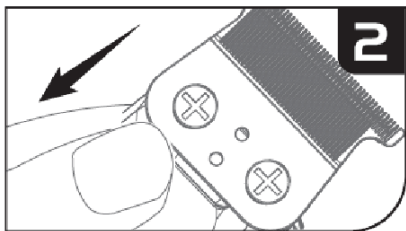
При полностью заряженном приборе индикатор горит белым цветом. При слабом заряде индикатор горит красным цветом. При остатке времени использования менее 10 минут индикатор мигает красным.

- Регулировка длины волос при стрижке под ноль

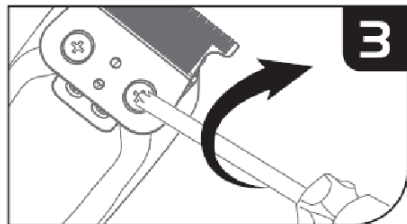
Перед началом работы убедитесь, что прибор выключен. После установки лезвия обязательно внимательно проверьте, надежно ли закреплены соответствующие детали. Не пытайтесь затачивать или модифицировать лезвие самостоятельно, чтобы не повредить прибор.



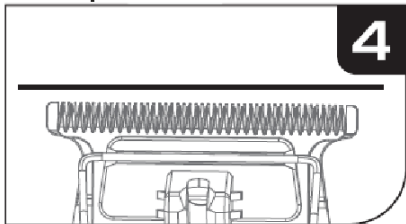
Ослабьте винты



Отрегулируйте выступ лезвия до расстояния ноль



Медленно и прочно
затяните винты



Убедитесь что лезвие
установлено ровно

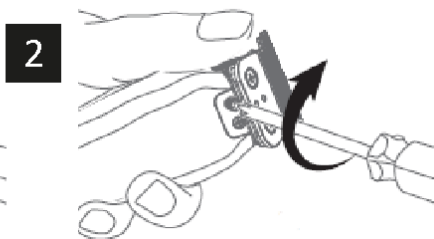
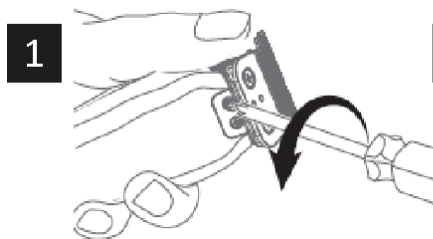
Обслуживание

1. Перед началом работы внимательно прочтите инструкции по техническому обслуживанию лезвия. Следуйте инструкциям при снятии и установке лезвия, чтобы избежать неправильной сборки.
 2. После установки лезвия обязательно внимательно проверьте, что соответствующие детали надежно закреплены.
 3. Перед работой отключите адаптер питания и выключите машинку.
 4. При обращении с лезвием не пытайтесь заточить или изменить лезвие самостоятельно, чтобы не повредить машинку
- Снятие лезвия

Удерживая машинку для стрижки, как показано на рисунке 1, ослабьте показанные винты и снимите лезвие. При снятии лезвия, пожалуйста, удерживайте его и машинку, чтобы предотвратить падение и повреждение.

- Установка лезвия

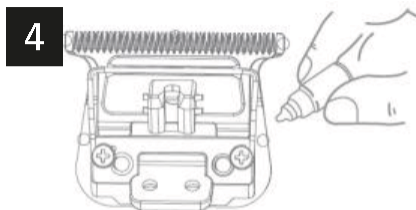
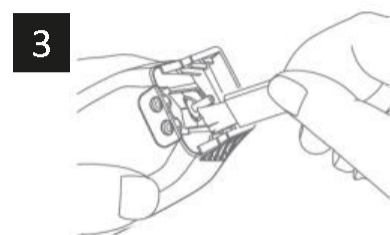
Как показано на рисунке 2, совместите пазы для винтов, соответствующие лезвию и основному блоку триммера. Затяните винты. На этом установка полотна завершена.



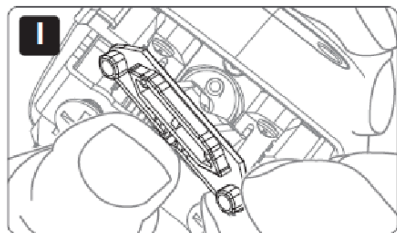
- Очистка и обслуживание лезвия

Рисунок 3. С помощью щетки очистите основной корпус, остатки волос на верхнем и нижнем лезвиях, а также на подвижном лезвии.

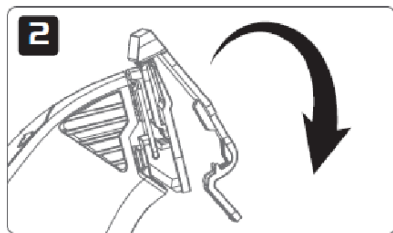
Рисунок 4. После установки режущей головки капните 1–2 капли смазки на отмеченные пять точек.



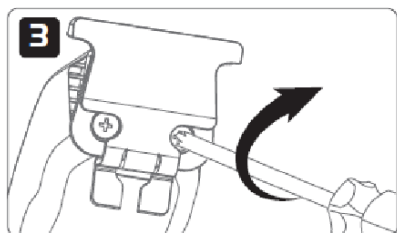
- Регулировка ножевого блока



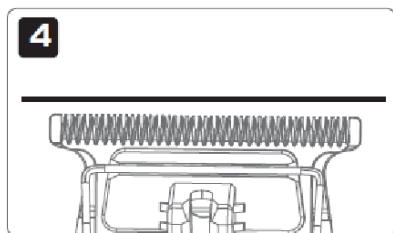
Ослабьте винты



Установите защиту лезвия



**Медленно и прочно
затяните винты**



**Убедитесь что лезвие
установлено ровно**

Устранение неполадок:

Неполадка	Действие
Лезвие затупилось, рвет или тянет волос	1. Очистите лезвие 2. Замените лезвие
Машинка нагревается	1. Очистите и смажьте лезвие 2. Замените лезвие
Машинка не включается	1. Зарядите машинке 2. Обратитесь в сервисный
Машинка не включается после зарядки	1. Проверьте соединение кабеля зарядки 2. Обратитесь в сервисный центр для замены батареи
Машинка издает гул при работе	1. Проверьте правильность установки лезвия 2. Очистите лезвие и смажьте

Импортер/Уполномоченное изготовителем лицо для принятия претензий на территории РФ:

ООО «Интеграл»

ИНН 3128022846,

ОГРН: 1023102364383

Юридический адрес: 309510, Белгородская обл, Старый Оскол г, Лебединец мкр, дом 24.

Телефон: +7 495 141-51-01

E-mail: info@acmerus.ru

Гарантия: 12 месяцев