



# Триммер Zofft

**Модель: T200**

**Серия: Trim Tech**

Уважаемый покупатель!

Благодарим Вас за выбор продукции Zofft!

help@zofft.com  
www.zofft.ru  
8 (499) 460 61 09

## Важные меры предосторожности

1. Данным устройством могут пользоваться дети старше 8 лет и лица с ограниченными возможностями сенсорной системы или ограниченными умственными или физическими способностями, а также лица с недостаточным опытом и знаниями, но только под присмотром других лиц или после инструктирования о безопасном использовании устройства и потенциальных опасностях. Не позволяйте детям играть с устройством. Дети могут осуществлять очистку и уход за устройством только под присмотром взрослых.

2. Перед использованием всегда проверяйте устройство. Не используйте устройство, если оно повреждено. Несоблюдение этого условия может привести к травме. Для замены поврежденной детали выбирайте оригинальные комплектующие.

3. Не вскрывайте устройство, чтобы самостоятельно заменить аккумулятор.

4. Используйте устройство только по назначению, как указано в инструкции.

5. Данное устройство не предназначено для стрижки животных.

6. Из гигиенических соображений устройством должен пользоваться только один человек.

7. Запрещается использовать для чистки устройства сжатый воздух, губки с абразивным покрытием, абразивные чистящие средства или растворители типа бензина или ацетона.

8. Запрещается оставлять работающее устройство без присмотра. Особое внимание следует уделить безопасности, если рядом находятся дети или инвалиды. Храните устройство в недоступном для детей месте.

9. Не разрешайте детям играть с устройством.

## Описание прибора

### Технические характеристики товара

Наименование товара	Триммер Trim Tech
Модель	T200
Номинальная мощность	5 Вт
Время зарядки	90 мин
Время использования	90 мин
Влагозащита	IPX7

## Комплектация

Корпус устройства — 1 шт.

Подставка для хранения устройства — 1 шт.

Насадка триммер — 1 шт.

Насадка-гребень — 4 шт.

Кабель для зарядки — 1 шт.

Масло — 1 шт.

Инструкция — 1 шт.

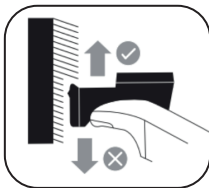
Гарантийный талон — 1 шт.

1. Насадка - триммер
2. Корпус устройства
3. Дисплей
4. Подсветка
5. Кнопка включения\выключения (ON/OFF)
6. Подставка для хранения устройства
7. Насадка-гребень - 1 мм
8. Насадка-гребень - 3 мм
9. Насадка-гребень - 5 мм
10. Регулируемая насадка-гребень от 1 до 10 мм
11. Регулятор длины
12. Кабель для зарядки

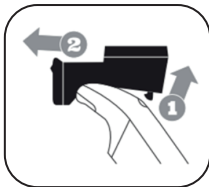


## Использование устройства

1. При необходимости установите на триммер насадку-гребень нужной длины и убедитесь, что она зафиксирована.
2. Коротким нажатием кнопки включения запустите устройство.
3. Держите ручку триммера под углом 45°. Так лезвия будут располагаться параллельно коже.
4. Используйте «длинные движения» против направления роста волос.



5. Чтобы снять защитный элемент, осторожно потяните его.



6. Регулярно убирайте волосы с триммера и насадки-гребня.

7. Следите за тем, чтобы плоская часть насадки гребня всегда полностью соприкасалась с кожей, чтобы получить равномерный результат.

8. После использования выключите устройство и очистите от волос.

**Внимание!** После бритья, первые несколько раз возможно лёгкое раздражение кожи. Рекомендуется использовать триммер регулярно (3 раза в неделю) в течение нескольких недель, чтобы кожа адаптировалась к бритью быстрее.

**Внимание!** Во время бритья не давите на устройство слишком сильно, чтобы избежать раздражения кожи.

## Как пользоваться регулятором длины

С помощью вращающейся ручки вы можете настроить направляющую триммера для изменения длины стрижки. Вам понадобится попробовать несколько вариантов, чтобы подобрать подходящую длину стрижки. Ориентируйтесь на то, что при выбранной длине в 1 мм борода получается очень короткой, как едва отросшая щетина, при длине стрижки 10 мм борода получится гуще и длиннее.

1. Выберите длину стрижки (1-10 мм), пользуясь вращающейся ручкой спереди триммера.
2. Для увеличения длины стрижки поворачивайте ручку по часовой стрелке.
3. Для уменьшения длины стрижки поворачивайте ручку против часовой стрелки.

## Замена лезвия

1. Убедитесь, что триммер выключен. Нажмите на специальную кнопку на задней стороне триммера, чтобы высвободить лезвие. Одновременно слегка потяните лезвие и снимите его.
2. Вставьте новое лезвие в корпус устройства, совместив два зубца с соответствующими пазами. Вы услышите характерный щелчок, если лезвие вставлено правильным образом.



**ВНИМАНИЕ:** Перед заменой лезвия убедитесь в том, что триммер выключен, и вы не осуществляете его зарядку. Ни в коем случае не пользуйтесь триммером, если обнаружите повреждение лезвия. В этом случае его следует снять и заменить. В целях обеспечения оптимального качества бриться рекомендуется производить замену лезвия каждые полгода.

## Зарядка устройства

1. Перед использованием, пожалуйста, полностью зарядите триммер.
2. Перед зарядкой убедитесь в том, что устройство выключено.
3. Соедините зарядное устройство и триммер с помощью кабеля.
4. Подключите зарядное устройство к электросети.
5. Во время зарядки триммера на нем будет показываться уровень заряда аккумулятора. Также загорается индикатор зарядки (красным цветом).
6. Для полной зарядки устройства необходимо около 90 минут.
7. Полностью заряженной батареи хватит на 90 минут использования устройства.



## Дорожная блокировка

Чтобы активировать функцию блокировки, нажмите и удерживайте кнопку включения (ON/OFF) в течение трех секунд. При этом на цифровом дисплее должен появиться красный символ.

Чтобы отключить блокировку, аналогично нажмите и удерживайте кнопку включения (ON/OFF) в течение трех секунд. На цифровом дисплее отобразится зеленый символ.

## Очистка и уход

Рекомендуется производить чистку устройства и насадок после каждого использования.

1. Выключите устройство.
2. Отсоедините насадку-гребень от корпуса устройства.
3. Тщательно продуйте и вытряхните насадки, при необходимости промойте под проточной водой.
4. Стряхните воду и просушите устройство перед повторным использованием.

**Внимание!** Для оптимальной работы устройства рекомендуется смазывать лезвие триммера каплей масла каждые шесть месяцев.

zöffft

Забöта  
о себе

help@zofft.com  
www.zofft.ru  
8 (499) 460 61 09