

ELARI



GamePhone

Руководство пользователя

Данное руководство применимо для устройств REV.0

RU

Содержание

I.	Знакомство с продуктом.....	3
II.	Установка SIM-карты.....	6
III.	Предупреждения.....	7
IV.	Транспортировка и хранение	11
V.	Правила утилизации	11
VI.	Срок эксплуатации.....	12
VII.	Дата изготовления.....	12
VIII.	Технические характеристики.....	13
IX.	Гарантийный талон	16

Contents

I.	Product introduction	30
II.	SIM card installation	33
III.	Battery warning	34
IV.	Storage and transportation	37
V.	Rules of disposal	37
VI.	Lifetime	38
VII.	Manufacturing date	38
VIII.	Technical specifications	39

I. Знакомство с продуктом

1. Описание продукта:

ELARI GamePhone – детский телефон (мобильный телефон). GamePhone предназначен для совершения аудиовызовов (входящие и исходящие звонки) посредством SIM-карты.

Содержимое упаковки:

GamePhone



Защитный
чехол

USB Type-C
кабель питания



Пин для
SIM-слота

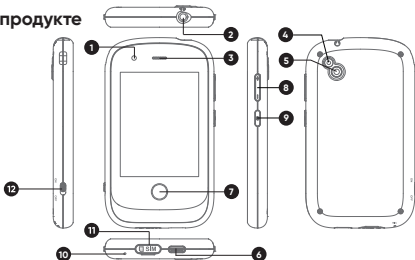


Шнур для
ношения



Руководство
пользователя/
Гарантийный
талон

2. О продукте



- 1 Селфи камера 2 Разъем для наушников 3 Динамик 4 Вспышка 5 Фронтальная камера 6 USB Type-C порт для зарядки 7 Кнопка «назад» 8 Кнопка регулировки мощности звука 9 Кнопка вызова главного экрана «Домой» 10 Микрофон 11 Крышка слота SIM-карты 12 Кнопка «ON/Off»

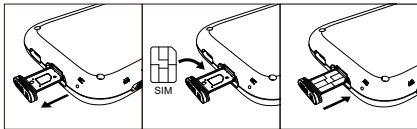
Включение устройства

При первом использовании устройства переведите кнопку включения (расположена на левой нижней стороне телефона) в положение «Вкл.» Если кнопка установлена в положение «Выкл.», устройство не будет работать, а аккумулятор не будет заряжаться. Переводите кнопку в положение «Выкл.», если телефон не будет использоваться в течение длительного времени.

Срок службы аккумулятора

Время работы аккумулятора между зарядками зависит от режима использования. Аккумулятор имеет ограниченное количество циклов перезарядки и в конечном итоге может нуждаться в замене. Срок службы батареи и циклы зарядки зависят от использования и настроек.

II. Установка SIM-карты



Примечание: если на вашей SIM-карте имеется запрос PIN-кода, то он должен быть отключен до установки в GamePhone

Порядок действий:

1. Сначала вставьте SIM-карту в ваш телефон.
 2. Перейдите в меню настроек SIM-карты.
 3. Выберите опцию отключения запроса PIN-кода.
 4. Сохраните эти настройки на SIM-карте.
 5. Извлеките SIM-карту из телефона и вставьте в GamePhone
- GamePhone работает в сетях 2G, Dual band: 900/1800.

III. Предупреждения

ПРЕДУПРЕЖДЕНИЕ ОБ АККУМУЛЯТОРЕ

Неправильное использование аккумуляторов может привести к их разрыву, пожару или химическим ожогам. Пожалуйста, прочтите следующие меры предосторожности:

- Не разбирайте аккумулятор.
- Не сминайте и не подвергайте аккумулятор ударам или силовым воздействиям, например, ударам молотком, не роняйте и не наступайте на него.
- Не допускайте короткого замыкания.
- Не подвергайте аккумулятор воздействию высоких температур и не размещайте его вблизи источников тепла. Не оставляйте аккумулятор под прямыми солнечными лучами на длительное время.
- Не выбрасывайте в огонь.

- Не контактируйте с поврежденными или протекающими аккумуляторами.
- Храните аккумулятор в недоступном для детей месте.
- Храните аккумулятор в сухом месте.
- Если вы заметили какие-либо признаки повреждения, прекратите использование и обратитесь в службу поддержки.
- Если вы обнаружили, что время между зарядками значительно сократилось без изменений в использовании, возможно, срок службы аккумулятора подходит к концу. Срок службы аккумулятора варьируется в зависимости от условий хранения, эксплуатации и окружающей среды.
- Периодически проверяйте зарядный шнур на предмет наличия условий, которые могут привести к риску возгорания, поражения электрическим током или травмирования людей, например, повреждения шнура, корпуса или других деталей. В случае обнаружения таких повреждений шнур

не следует использовать до тех пор, пока он не будет надлежащим образом отремонтирован или заменен.

Предупреждения

1. Не позволяйте маленьким детям или животным играть с GamePhone. Продукт содержит мелкие детали, которые могут представлять опасность.
2. GamePhone не является влагозащищенным. Не следует допускать попадания жидкостей на телефон, использовать его вблизи воды. При падении устройства в воду незамедлительно достать его из воды, выключить с помощью переключателя On/Off (12), высушить корпус устройства с помощью мягкой ткани и обратиться в сервисный центр. Не пытайтесь заряжать мокрое устройство.
3. Не подвергайте устройство воздействию высокой температуры.

4. Не допускайте попадание пыли или грязи в устройство.
5. Не роняйте и не бейте, не трясите устройство. Неосторожное обращение может привести к нарушению целостности печатной платы или механических элементов.
6. Ток заряда должен составлять: 5 В, 1 А (стандартный USB-адаптер питания). Аккумулятор имеет ограниченное количество циклов перезарядки и в конечном итоге может нуждаться в замене. Срок службы батареи и циклы зарядки зависят от использования и настроек.
7. Пользователю доступен не весь объем памяти и варьируется в зависимости от версии программного обеспечения и настроек устройства.
8. GamePhone работает в сетях 2G.
9. Убедитесь, что SIM-слот вставлен плотно и до конца. В противном случае велик риск случайного попадания воды внутрь устройства.

IV. Транспортировка и хранение

Продукция должна храниться в сухих, проветриваемых складских помещениях при температуре от -10°C до $+40^{\circ}\text{C}$ и влажности от 20 до 75 % (без выпадения конденсата). При транспортировке и хранении должны строго соблюдаться требования манипуляционных знаков на упаковке прибора. При транспортировке должны быть исключены любые возможные удары и перемещения упаковки внутри транспортного средства.

V. Правила утилизации

По истечении срока службы прибор должен подвергаться утилизации в соответствии с нормами, правилами и способами, действующими в месте утилизации. Подробную информацию по утилизации вы можете получить у представителя местного органа власти. Изготовитель и уполномоченное лицо изготовителя снимают с себя

ответственность за возможный вред, нанесенный данным прибором в случае, если это произошло в результате несоблюдения правил и условий эксплуатации, установки прибора, умышленных или неосторожных действий, а также в случаях, вызванных природными или антропогенными форс-мажорными обстоятельствами.

VI. Срок эксплуатации

Гарантия: 1 год.

Срок службы: 2 года.

Срок хранения: не установлен.

VII. Дата изготовления

Месяц и год изготовления технического средства указаны на упаковке в формате мм/гг.

VIII. Технические характеристики

Модель	KP-G
Тип SIM-карты	nanoSIM
Дисплей	IPS 2.8" (240 x 320)
Батарея	600 мАч
Вес	64 г

Мыться и плавать с телефоном запрещено!

Во избежание поломок и нарушения работы рекомендуется:

- при падении устройства в воду незамедлительно достать его из воды, выключить с помощью переключателя On/Off (12), высушить корпус устройства с помощью мягкой ткани и обратиться в сервисный центр.
- плотно и до конца вставляйте SIM-слот в телефон. В противном случае велик риск случайного попадания воды внутрь устройства.

Размер и вес зависят от конфигурации и производственного процесса.

Производитель оставляет за собой право без предварительного уведомления покупателя вносить изменения в конструкцию, дизайн, комплектацию, функциональные возможности или технологию изготовления изделия с целью улучшения его свойств, что не нарушает принятые на территории страны производства/транзита/реализации стандарты качества и нормы законодательства.

Изготовитель:

Юмеокс Инновейшнс Ко., Лтд, Комната 08-09, Этаж 12,
Киян Блд, Цинхуа Хай Тек Парк, КсинДонг Роуд 1, НаньШань,
Шэньчжэнь, Китай.

Импортер/Уполномоченная организация:

ООО «Дихаус». Адрес: Россия, 105066 г. г. Москва, вн.тер.г.
муниципальный округ Басманный, ул. Доброслободская, д. 5.

Претензии принимаются по адресу:

Россия, 111250 г. Москва, пр-д завода «Серп и Молот», д. 6,
к. 1. Информация о разрешительных документах указана на
упаковке.

Служба техподдержки:

support@elari.net/help.elari.net/www.elari.net

Сделано в Китае

IX. Гарантийный талон

Уважаемый покупатель!

Благодарим Вас за выбор ELARI GamePhone.

Настоящий Гарантийный талон устанавливает гарантийную ответственность за изделие в объёме, предусмотренном Законом Российской Федерации «О защите прав потребителей» и обеспечивает бесплатное сервисное обслуживание в течение всего гарантийного срока.

Обращаем Ваше внимание на то, что гарантия на мобильные устройства ELARI GamePhone не распространяется на повреждения, неисправности или сбои, вызванные агрессивным обращением, несоблюдением условий эксплуатации, некорректной настройки пользовательских параметров, модификаций или ремонта, выполненного сторонними лицами.

Гарантийный срок

Срок ограниченной гарантии начинается с момента

первоначальной покупки в розничной сети конечным покупателем. Гарантийный срок определяется в соответствии с законодательством о правах потребителей страны/территории Дистрибьютора, если не указано иное. Гарантийный срок на аксессуары (включая, помимо прочего, беспроводные датчики и передающие устройства, зарядные устройства, кабели, аккумуляторные батареи, ремни, браслеты и тренчики) также определяется в соответствии с законодательством о правах потребителей страны/территории Дистрибьютора, если не указано иное.

Условия Гарантийных Обязательств

1. Гарантийные обязательства Изготовителя реализуются уполномоченной компанией ООО «Элари Айти» и распространяются только на изделия, предназначенные для продажи на территории Российской Федерации, приобретенные в России и прошедшие должную сертификацию.

2. Изготовитель несет гарантийные обязательства по ремонту изделий: в течение 12 месяцев; по замене зарядного кабеля и ремня для ношения: 6 месяцев со дня приобретения изделия первым пользователем при условии соблюдения правил эксплуатации. Если в течение гарантийного срока в изделии обнаружатся дефекты, существовавшие в момент первоначальной покупки, в материалах или работе, авторизованные сервисные центры (АСЦ) бесплатно отремонтируют это изделие или заменят изделие или его дефектные детали.

Гарантия на аккумуляторы и аксессуары

Аккумуляторная батарея встроенная:

- Носимая электроника – 12 месяцев с даты покупки или с даты производства.
- Бытовая техника – 6 месяцев с даты покупки или с даты производства.

Аккумуляторная батарея съемная:

- Носимая электроника – 6 месяцев с даты покупки или с даты производства.

- Бытовая техника – 6 месяцев с даты покупки или с даты производства.

Аксессуары: 6 месяцев с даты покупки или с даты производства

3. Бесплатное сервисное обслуживание осуществляется авторизованными сервисными центрами (АСЦ), список и адреса которых содержатся на странице поддержки веб-сайта www.elari.net

4. Бесплатное сервисное обслуживание включает в себя ремонт или замену неисправных деталей компонентами, рабочие характеристики которых эквивалентны или превосходят установленные при производстве. По усмотрению АСЦ могут использоваться как новые, так и восстановленные детали и/или компоненты.

5. Гарантийные обязательства не распространяются на перечисленные ниже принадлежности устройства:

- а) переходники, наушники, гарнитуры (устройства hands free);
 - б) носители информации различных типов: диски с программным обеспечением, карты памяти и записанное на них программное обеспечение (ПО);
 - в) чехлы, шнуры для переноски, клипсы-держатели, документацию, прилагаемую к устройству.
6. Изготовитель не несет гарантийные обязательства в следующих случаях:
- а) если дефект возник в результате агрессивного обращения с устройством (в том числе если устройство подвергалось долгому воздействию воды или солнечных лучей), повлекшим физические повреждения, разгерметизацию корпуса, модификацию изделия или повреждение жидкокристаллического дисплея;
 - б) если дефект возник в результате нарушения правил эксплуатации, изложенных в приложенной к устройству документации;

- в) если устройство использовалось в целях, не соответствующих его прямому назначению;
- г) если устройство имеет следы попыток несанкционированного ремонта;
- д) если дефект вызван несанкционированным изменением программного обеспечения;
- е) если устройство подвергалось доработке, в результате которой изменились его физические параметры;
- ж) если дефект вызван действием непреодолимых сил, несчастными случаями, умышленными или неосторожными действиями потребителя или третьих лиц.

7. Гарантийные обязательства не распространяются на следующие недостатки изделия:

- а) механические повреждения, ставшие результатом несчастного случая, попаданием внутрь устройства посторонних предметов или материалов;
- б) дефекты, вызванные воздействием компьютерных вирусов, установкой и использованием неоригинального ПО устрой-

ства и пользовательского ПО;

- в) недостатки, вызванные получением, установкой и использованием несовместимого контента;
- г) дефекты, вызванные неудовлетворительной работой и (или) несоответствием стандартов параметров сотовых сетей;
- д) дефекты, возникшие вследствие недостаточной емкости сотовых сетей и мощности радиосигнала, в том числе в силу особенностей рельефа местности или городской среды;
- е) дефекты, вызванные использованием нестандартных и (или) некачественных материалов, включая, но не ограничиваясь SIM-картами и картами памяти.

Уведомление

Гарантийные обязательства на быстрый разряд АКБ детских устройств распространяются в следующих условиях:

- а) естественная потеря емкости аккумулятора (если в течение года, с момента начала использования устройства, емкость аккумулятора упала более, чем на 50%).

б) фактическое время работы устройства меньше, чем приведенные в таблице показатели

Режим отправки координат	Время работы устройства с поддержкой только 2G сетей*	Время работы устройства с поддержкой 3G/4G сетей*
1 раз в минуту	4 часа	3 часа
1 раз в 5 минут	6 часов	5 часов
1 раз в 10 минут	12 часов	10 часов
1 раз в 30 минут	24 часа	20 часов
1 раз в 60 минут	48 часов	30 часов

<p>Режим «Умная логика»</p>	<p>Диагностика не представляется возможной, т.к в этом режиме используется динамический период определения местоположения, зависящий от многих внешних факторов</p>	<p>Диагностика не представляется возможной, т.к в этом режиме используется динамический период определения местоположения, зависящий от многих внешних факторов</p>
---------------------------------	---	---

* Указано время без учета использования других функций устройства, таких как голосовые и видео звонки, голосовой ассистент, голосовые и текстовые сообщения, камера, игры, радио и другие мультимедиа возможности устройства.

Сервисная служба и дистрибутор не несет ответственность за сохранность SIM-карты и сохраненных на устройстве данных. Во избежание повреждения, потери SIM-карты и повреждения, потери или удаления данных, хранящихся в памяти вашего устройства, необходимо осуществлять резервное копирование на внешние носители всех данных и извлекать такие устройства перед передачей изделия для бесплатного сервисного обслуживания. АСЦ ELARI не несет ответственность за возможный вред, прямо или косвенно причиненный утратой, изменением или невозможностью использования этих данных. Сброс пароля или отвязка устройства возможна только при наличии доступа пользователя к почте регистрации.

Информация о продукте

Продукт **ELARI GamePhone**

Серийный номер/IMEI* _____

Дата покупки _____

Информация о продавце

Имя _____

Адрес _____

Номер телефона _____

E-mail _____

Дата/штамп/подпись _____

Дата _____

Вид ремонта _____

Печать _____

Дата _____

Вид ремонта _____

Печать _____

Дата _____

Вид ремонта _____

Печать _____



Пожалуйста, убедитесь, что форма выше заполнена торгующей организацией. В противном случае гарантия может быть аннулирована.



* Обращаем внимание, что гарантийный талон без IMEI-номера недействителен

Пожалуйста, найдите контакты дистрибьюторов на сайте **www.elari.net**

Полную версию руководства по эксплуатации можно найти здесь:



ELARI



GamePhone

User Guide

This manual is applicable for REV.0 devices

EN

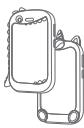
I. Product Introduction

1. Product description:

ELARI GamePhone is a kid's phone (cell phone). GamePhone is designed for making audio calls (incoming and outgoing calls) via SIM card.

Package contents:

GamePhone



Protective case

USB Type-C
charging cable



SIM-slot
pin

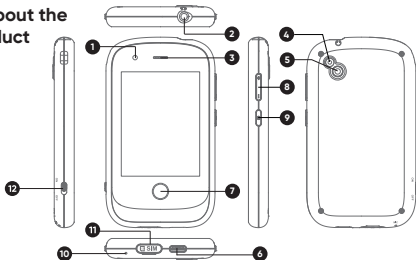


Lanyard



User manual

2. About the product



1 Selfie camera 2 Headphone jack 3 Speaker 4 Flash 5 Frontal camera 6 USB Type-C port for charging 7 «Back» button 8 Volume control button 9 «Home» screen button 10 Microphone 11 SIM slot cover 12 «ON/Off» button

Turn on the device:

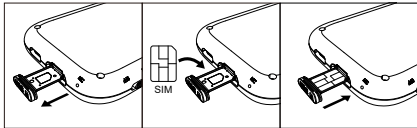
The first time you use the device, switch the power button (located on the bottom left part of the phone) to the «On» position. If the button is set to the «Off» position, the device will not work and the battery will not charge. Switch the button to the «Off» position if the phone will not be used for an extended period of time.

Note: There is no need to turn the phone off during daily use. When the power button is in the «Off» position, the phone will stop working. To turn the phone on, long press the «Home» button on the right side of the device. Return to the clock face screen and long press the «Home» button to turn the phone off.

Battery life

The battery life between charges depends on how you use the device. The battery has a limited number of recharge cycles and eventually may need to be replaced. Battery life and recharge cycles will vary depending on usage and settings. The screen is assumed to be turned off when the device is not in use.

II. SIM card installation



Note: If there is a PIN code request on your SIM card, it must be disabled before installation in GamePhone.

The steps are:

1. Place your SIM card into your phone first.
2. Go to menu with SIM card settings.
3. Choose the option to turn off PIN code request.
4. Save this setting to your SIM card.
5. Take out the SIM card from the phone and insert into GamePhone. GamePhone supports 2G, Dual Band 900/1800.

III. Battery warning

Improper use of batteries can result in explosion, fire or chemical burns. Please read the following precautions:

- Do not disassemble the battery.
- Do not crumple or subject the battery to impact or force, such as hitting it with a hammer, dropping it or stepping on it.
- Do not allow short-circuit.
- Do not expose the battery to high temperatures or place it near heat sources. Do not leave the battery in direct sunlight for long periods of time.
- Do not throw the battery into fire.
- Do not come into contact with damaged or leaking batteries.
- Keep the battery out of the reach of children.
- Store the battery in a dry place.
- If you notice any signs of damage, cease use and contact customer service.

- If you notice that the time between charges has decreased significantly without any change in usage, the battery may be nearing the end of its service life. Length of battery life may vary depending on storage, usage and environmental conditions.
- Regularly inspect the charging cable for conditions that could result in a risk of fire, electric shock or personal injury, for example: damages to the cable, phone housing or other details. If such damage is found, the cable should not be used until it has been properly repaired or replaced.

Warning

1. Do not allow children or pets to play with your GamePhone. The product contains small components that can be a choking hazard.
2. GamePhone is not waterproof. Try to avoid splashing liquids on the phone, do not use it near water. In case of submersion, remove the device from the water immediately, switch it off

using the On/Off button (12), dry the device with a soft cloth and contact the service center.

Do not attempt to charge a wet device.

3. Do not store the device under extreme temperatures.

4. Do not use or store the device in dusty and dirty areas.

5. Do not drop, knock or shake the device. Rough handling can disrupt the internal circuit board and mechanical parts.

6. Charger output must be: 5 V, 1 A (standard USB charger).

The battery has a limited number of recharge cycles and eventually may need to be replaced. Battery life and recharge cycles will vary depending on usage and settings.

7. The memory capacity isn't available to the user in its entirety, the amount varies depending on the software version and device settings.

8. GamePhone works in 2G networks.

9. Make sure that the SIM-slot has been inserted fully and firmly. Otherwise, there's a high chance of water getting into the device.

IV. Storage and transportation

The device should be stored in dry, ventilated storage spaces with the temperature ranging from -10°C to $+40^{\circ}\text{C}$ and humidity from 20 to 75 % (without condensation). Whilst storing and transporting, the handling markings printed on the box should be followed. Please avoid any movement and potential impacts of packages during transportation.

V. Rules of disposal

After the end of its lifetime, the device should be utilized according to norms, rules and ways that are established in the place of utilization. The accurate information regarding utilization can be obtained from the appropriate government sources according to the country of your residence.

Manufacturer and authorized person of the manufacturer relieve themselves of responsibility for the possible harm caused by the incorrect usage of the device or not following

the operating rules, setting up the device, intentional or careless actions, as well as any events related to weather or man-made force majeure circumstances.

VI. Lifetime

Service life: 2 years

Warranty: 1 year

Shelf life: not specified

VII. Manufacturing date

Date of manufacturing is printed on the box

VIII. Technical specifications

Model	KP-G
SIM card type	nanoSIM
Display	IPS 2.8" (240 x 320)
Battery	600 mAh
Net weight	64 g

It is forbidden to swim and shower with the phone.

In order to avoid damage and to ensure the continuous functioning of the device, we recommend the following:

- In case of submersion, remove the device from the water immediately, switch it off using the On/Off button (12), dry the device with a soft cloth and contact the service center
- Firmly insert the SIM slot into the phone, otherwise there is a high risk of water getting inside the device

Size and weight depend on configuration and manufacturing process.

The manufacturer holds the right to change the construction, included accessories and contents of the box or the manufacturing technique without any notice in order to improve any properties of the device, given that this does not void any quality standards and laws of the country of manufacturing/transit/sale.

Made in China



www.elari.net

