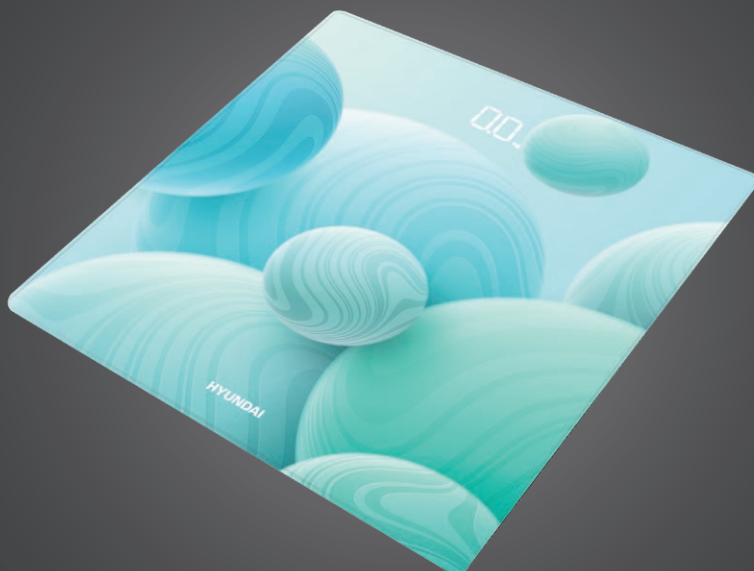


HYUNDAI

РУКОВОДСТВО ПОЛЬЗОВАТЕЛЯ

**ВЕСЫ НАПОЛЬНЫЕ
ЭЛЕКТРОННЫЕ
H-BS03098**



Благодарим вас за выбор продукции HYUNDAI!

МЕРЫ БЕЗОПАСНОСТИ

- Перед использованием прибора внимательно ознакомьтесь с настоящим руководством пользователя.
- Пожалуйста, сохраняйте настоящее руководство пользователя, гарантийный талон, чек, упаковочную коробку и, по возможности, другие элементы упаковки прибора.
- Изготовитель не несет ответственности за выход из строя прибора или за ущерб, возникший в результате неправильного или непредусмотренного настоящим руководством использования прибора.
- При установке или замене элементов питания соблюдайте полярность.
- В процессе эксплуатации прибор должен располагаться на ровной и твердой горизонтальной поверхности.
- Не погружайте прибор в воду или другие жидкости.
- Следите за тем, чтобы поверхность весов была сухой. Влажная поверхность может быть скользкой. Протирайте поверхность перед взвешиванием.
- Не используйте прибор не по назначению.
- Не используйте прибор на открытом воздухе.
- Предохраняйте прибор от падений и ударов.
- Избегайте резких движений при взвешивании. Не прыгайте на весы во избежание выхода из строя сенсоров и повреждения платформы.
- Не допускается включение прибора после падения даже при отсутствии внешних повреждений до того, как его осмотрит специалист. Обратитесь в специализированный сервис.
- Не ремонтируйте прибор самостоятельно, обращайтесь в авторизованный сервисный центр.
- Прибор не предназначен для использования детьми, людьми с ограниченными физическими и умственными возможностями.
- Не разрешайте детям играть с прибором, аксессуарами, коробкой и прочими элементами упаковки.
- Храните и используйте прибор в местах, недоступных для детей.
- Не допускайте контакта рабочей поверхности с острыми предметами.
- Не допускайте падения тяжелых предметов на прибор.
- Не перегружайте весы. В случае, если вес будет превышать допустимый, на дисплее появится индикация «Err».

НАЗНАЧЕНИЕ

Весы напольные электронные предназначены для определения веса человека.

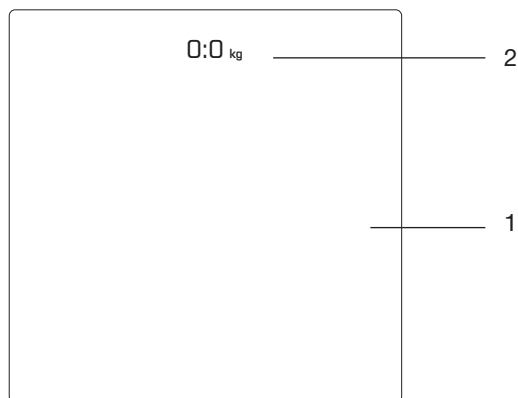
ТЕХНИЧЕСКИЕ ХАРАКТЕРИСТИКИ

- Максимальная нагрузка: 180 кг
- Автоматическое включение/выключение
- Класс точности весов: $\pm 1\%$
- НПВ (наибольший предел взвешивания): 180 кг
- НмПВ (наименьший предел взвешивания): 2.5 кг
- Элемент питания: батарейки типа AAA (1.5 В), 3 шт
- Материал корпуса: закалённое стекло
- Размер прибора: 300 x 300 x 20 мм
- Вес прибора: 1.4 кг
- Цвет: бирюзовый

КОМПЛЕКТАЦИЯ

- Весы напольные электронные H-BS03098
- Батарейки типа AAA (1.5 В) – 3 шт
- Руководство пользователя с гарантийным талоном

СХЕМА ПРИБОРА



1. Корпус прибора
2. Дисплей

ПОДГОТОВКА К ЭКСПЛУАТАЦИИ

1. Извлеките прибор из упаковки, освободив его от транспортировочных элементов.
2. Убедитесь в том, что комплектация прибора соответствует заявленной производителем.
3. Убедитесь в том, что все элементы прибора не повреждены.
4. Откройте батарейный отсек. Установите элементы питания, предусмотренные настоящим руководством пользователя, соблюдая полярность, удалив при необходимости защитную пленку с контактов. Весы готовы к работе.
5. После хранения или транспортировки прибора в условиях пониженной температуры перед включением рекомендуется выдержать прибор в тепле в течение двух часов.

ЭКСПЛУАТАЦИЯ

ВНИМАНИЕ!

Влажная поверхность весов может быть скользкой. Перед началом эксплуатации убедитесь в том, что поверхность весов сухая.

- Установите весы на твердую горизонтальную поверхность. Использование прибора на неровных или мягких поверхностях даст неверные результаты.
- Для точного определения веса, необходимо взвешиваться в одно и то же время, сняв одежду и обувь, и до принятия пищи.
- Аккуратно встаньте на весы. Ни к чему не прислоняйтесь, стойте прямо.
- Сохраняйте неподвижность. Через несколько секунд на дисплее отобразятся показания веса. Фиксация показаний отмечается трехкратным миганием дисплея.
- После окончания измерений весы отключатся автоматически.
- Весы по умолчанию настроены на единицу измерения веса - килограммы «kg». При необходимости изменения меры веса используйте переключатель, расположенный рядом с батарейным отсеком.

ОЧИСТКА И УХОД

- Не допускается мойка прибора под краном.
- Не допускается погружение прибора в воду и/или другие жидкости.
- Внешнюю поверхность прибора в случае необходимости протирайте слегка влажной тканью или губкой без применения абразивных моющих средств. Допускается использование слабого раствора нейтрального моющего средства.
- Вытирайте прибор насухо после каждой очистки.

ПОРЯДОК ДЕЙСТВИЙ В СЛУЧАЕ ОБНАРУЖЕНИЯ НЕИСПРАВНОСТИ

- В случае, когда прибор отображает случайные значения или автоматически не включается, отключите питание. Для этого выньте элементы питания, через некоторое время установите элементы питания на место.
- Если на дисплее появилась индикация «Lo» или прибор не включается, замените элементы питания на новые.

ВНИМАНИЕ!

- **Механические повреждения корпуса, аксессуаров и комплектующих частей не являются гарантийными случаями.**
- **В случае поломки не пытайтесь ремонтировать прибор самостоятельно. Обращайтесь в авторизованные сервисные центры.**

ПРАВИЛА И УСЛОВИЯ МОНТАЖА

Данный прибор не требует какого-либо монтажа или постоянной фиксации.

ТРАНСПОРТИРОВКА И ХРАНЕНИЕ

- Транспортировка прибора проводится всеми видами транспорта в соответствии с правилами перевозки грузов.
- При транспортировке в заводской упаковке необходимо обеспечить защиту от повреждений, исключив возможность воздействия атмосферных осадков и агрессивной среды.
- При транспортировке без заводской упаковки рекомендуется использовать воздушно-пузырьковую пленку и тару из гофрированного картона. Не допускайте, чтобы прибор подвергался ударным нагрузкам.
- Храните прибор в упакованном виде в помещениях при температуре воздуха от 5 до 40 °C и относительной влажности воздуха до 70 % при 25 °C.

Сведения об ограничениях в использовании прибора с учетом его предназначения для работы в жилых, коммерческих и производственных зонах

Данный прибор предназначен исключительно для домашнего некоммерческого использования.

РЕАЛИЗАЦИЯ

Прибор предназначен для реализации через розничные торговые сети и не требует специальных условий.

УТИЛИЗАЦИЯ

- В целях защиты окружающей среды после окончания срока службы прибора и элементов питания не выбрасывайте их вместе с обычными бытовыми отходами. Передайте прибор и элементы питания в специализированные пункты для дальнейшей утилизации.
- Для получения дополнительной информации об утилизации данного прибора обратитесь в местный муниципалитет, службу утилизации бытовых отходов или в магазин, где вы приобрели данный прибор.
- Данный прибор соответствует требуемым европейским и российским стандартам безопасности и гигиены.

Наименование устройства

Модель

Серийный номер

Дата продажи

Фирма-продавец

Адрес фирмы-продавца

Телефон фирмы-продавца

С условиями гарантийного обслуживания ознакомлен и согласен.
Подтверждаю получение исправного изделия. Претензий к
внешнему виду не имею.

Печать

Подпись покупателя

Отрывной талон 1

Отрывной талон 2

Отрывной талон 3

Модель	Модель	Модель
Серийный номер	Серийный номер	Серийный номер
Дата продажи	Дата продажи	Дата продажи
Продавец:	Продавец:	Продавец:
Информация о покупателе:	Информация о покупателе:	Информация о покупателе:

ГАРАНТИЙНЫЕ ОБЯЗАТЕЛЬСТВА

Уважаемый покупатель!

При оформлении покупки требуйте проверки комплектности, внешнего вида и основных режимов работы изделия, правильности и полноту заполнения настоящего гарантийного талона, Компания HYUNDAI выражает Вам признательность за Ваш выбор. При возникновении каких-либо проблем при эксплуатации изделия обращайтесь в ближайшие авторизованные сервисные центры (АСЦ). Адреса и телефоны АСЦ Вы можете узнать: в магазине; у наших дилеров; на сайте компании: www.hyundai-electronics.com.ru; по телефону: 8 800 302 03 94. Только эти сервисные центры имеют право и соответствующую квалификацию обслуживать технику HYUNDAI. Убедительно просим Вас во избежание недоразумений внимательно изучить Инструкцию по эксплуатации и проверить правильность заполнения гарантийного талона, Гарантийные обязательства отбрасют силу при возможности однозначного определения гарантийности изделия для чего необходимо: наличие правильно и четко указанных в гарантийном талоне модели, серийного номера, а также совпадение серийного номера и модели на изделии с указанными в гарантийном талоне. Запрещается вносить какие-либо изменения в идентификационные данные в гарантийном талоне и на изделии, а также стирать их или переписывать. Нарушение этих условий может привести к необходимости проведения экспертизы для установления гарантийности изделия. Данным гарантийным талоном компания HYUNDAI подтверждает принятие на себя обязательств по удовлетворению требований потребителей, установленных действующим законодательством о защите прав потребителей, в случае обнаружения недостатков изделия. Однако, компания HYUNDAI оставляет за собой право отказать в гарантийном сервисном обслуживании изделия в случае несоблюдения изложенных ниже условий. Все условия гарантийных обязательств действуют в рамках гарантийности и аксессуары, входящие в комплектность изделия - элементы питания (батарейки, аккумуляторы), монтажные приспособления, такие гарантия не распространяются на:

Гарантийный срок

Гарантийные обязательства действуют в течение 24 (двадцати четырёх) месяцев с даты продажи изделия, при соблюдении настоящих Условий, При отсутствии чека, подтверждающего дату продажи, и отсутствия печати продавца в гарантийном талоне, гарантийный срок исчисляется от даты выпуска и равен 24 (двадцати четырёх) месяцам.

- Условия гарантии**
- Гарантия предоставляется только на модели, официально поставляемые компанией HYUNDAI и прошедшие сертификацию.
 - Гарантия предоставляется покупателям, приобретающим и использующим свой товар для личных или бытовых нужд.
 - Покупатель обязуется при возникновении неисправности в изделии обратиться в АСЦ для проведения гарантийного ремонта.
 - Гарантийные обязательства не распространяются на принадлежности и аксессуары, входящие в комплектность изделия - элементы питания (батарейки, аккумуляторы), монтажные приспособления, такие гарантия не распространяются на:
 - микроволновые печи: на решётки для гриля, стеклянные блюда, роликовые кольца, муфты вала мотора, элементы пароварки, лампы подсветки, слюдяные пластины, предохранители, аккумуляторы;
 - духовые шкафы: на внешние и внутренние стекла дверей, стёклённые поверхности панели управления, ручки двери и ручки управления, подносы, решетки, телескопические направляющие, стеклянные тарелки, керамические тарелки, вертела, термостаты, лампы подсветки;
 - пылесосы: на щетки, насадки, трубки, шланги, пылесборники, фильтры, аккумуляторы;
 - стиральные машины: на шланги для подвода и слива воды;
 - посудомоечные машины: на шланги для подвода и слива воды, корзины для загрузки посуды, распылители, лампы подсветки;
 - варочные панели: на стеклянные поверхности, ручки управления, чугунные решетки, газовые конфорки, жиклеры;
 - кухонные вытяжки: на декоративные короба, воздуховоды, лампочки, фильтры;
 - холодильники: на полки, лотки и ящики, лампочки;
 - прочую МБТ: на аксессуары и принадлежности, идущие в комплекте, расходные материалы (предметы с ограниченным сроком службы), пульты дистанционного управления.
 - Изделие снимается с гарантийного обслуживания в случаях:
 - если изделие использовалось в целях, не соответствующих его прямому назначению;
 - если нарушены правила эксплуатации, изложенные в Руководстве по эксплуатации;
 - нарушения сохранности гарантийных пломб;
 - если изменен, удален или неразборчив серийный номер изделия;
 - изменения внутреннего устройства или попытки самостоятельного ремонта изделия;
 - получения деформации, изменения геометрии корпуса товара;
 - монтажа, подключения и установки изделия, выполненных не в соответствии с Руководством по эксплуатации,
 - Гарантийные обязательства не распространяются на:
 - механические повреждения, возникшие после передачи изделия потребителю;
 - повреждения, вызванные воздействием влаги, высоких или низких температур, коррозией, окислением;
 - повреждения, вызванные попаданием внутрь посторонних предметов, веществ, жидкостей, насекомых, животных;
 - повреждения, вызванные стихией, пожаром, бытовыми факторами, случайными внешними факторами (скачок напряжения в электрической сети, гроза и т.д.);
 - дефекты, возникшие вследствие естественного износа при эксплуатации изделия. При этом под естественным износом понимаются последствия эксплуатации изделия, вызвавшие ухудшение их технического состояния и внешнего вида из-за использования данного изделия или использования агрессивных чистящих средств, приведших к удалению символов и надписей на внешних поверхностях товара;
 - некомплектность товара, которая была обнаружена покупателем после передачи товара от продавца;
 - повреждения, вызванные несоответствием стандартам параметров электрических сетей и других подробных внешних факторов.

В вышеуказанных случаях Изготовитель снимает с себя ответственность за возможный вред, прямо или косвенно нанесенный производцией людям, домашним животным, имуществу.

7. Изделие может быть снято с гарантийного обслуживания, если будет установлено, что нарушены гарантийные пломбы, имеются следы разборки и других, не предусмотренных инструкцией по эксплуатации, вмешательств.

8. Не подлежат гарантийному ремонту изделия с дефектами, возникшими вследствие выхода из строя деталей, обладающих ограниченным сроком службы или ограниченными гарантийным сроком.

9. Настройка и установка (сборка, подключение и т.д.) изделия, описанные в документации, прилагаемой к товару, могут быть выполнены как самим пользователем, так и специалистами АСЦ соответствующего профиля и фирм-продавцов (на платной основе). При этом лицо (организация), установившее изделие, несет ответственность за правильность и качество установки (настройки). Стоит обратить внимание на все необходимые сведения об установке в гарантийный талон.

10. Настройка изделия, порядок которой изложен в Руководстве по эксплуатации, не относится к гарантийному обслуживанию. Производитель оставляет за собой право изменять характеристики устройств и их комплектность без предварительного уведомления.

Уважаемые покупатели! Перед обращением в сервисный центр внимательно изучите раздел «Возможные неисправности» в Руководстве по эксплуатации.

По лицензии Hyundai Corporation Holdings, Korea
Licensed by Hyundai Corporation Holdings, Korea

Отрывной талон 3			Отрывной талон 2			Отрывной талон 1		
Дата поступления			Дата поступления			Дата поступления		
Дата выполнения			Дата выполнения			Дата выполнения		
Характер ремонта			Характер ремонта			Характер ремонта		
Сервисный центр:			Сервисный центр:			Сервисный центр:		
Прибор принял, претензий не имею			Прибор принял, претензий не имею			Прибор принял, претензий не имею		
Подпись			Подпись			Подпись		

HYUNDAI



КОНТАКТНАЯ ИНФОРМАЦИЯ

Изготовитель:

НИНБО ПУТИАН ИНФОРМЭЙШН ИНДАСТРИ Ко., Лтд

№2, Синьян Родд, Дитан Таун, город Юйяо, провинция Чжэцзян, Китай

Сделано в Китае

NINGBO PUTIAN INFORMATION INDUSTRY Co., Ltd

No.2, Xinyang Road, Ditang Town, Yuyao City, Zhejiang Province, China

Made in China

Импортер и организация, уполномоченная на принятие претензий от потребителей:

ООО «Мерлион»

Россия, Московская обл., г. Красногорск, б-р Строителей, д. 4

По лицензии Hyundai Corporation Holdings, Корея

Licensed by Hyundai Corporation Holdings, Korea

Изготовитель оставляет за собой право изменения комплектации, технических характеристик и внешнего вида товара.

Для получения более подробной информации о приборе посетите сайт:

www.hyundai-electronics.com.ru

Адреса сервисных центров указаны на сайте: www.hyundai-electronics.com.ru/support/service/

Срок службы прибора составляет **3 года** при условии использования прибора в строгом соответствии с настоящим руководством пользователя.

Сведения о серийном номере указаны на упаковке и стикере прибора.

Дата производства указана на упаковке.

Срок гарантии: **2 года***

*в соответствии с гарантийными условиями



V1.24