

Installing the Batteries

Оптическая мышь RF 2.4 ГГц использует одну щелочную батарейку AA

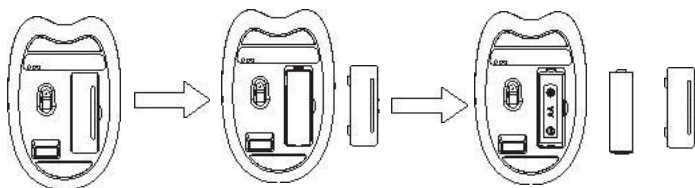
Оптическая клавиатура RF 2.4 ГГц использует одну щелочную батарейку AA

Установка батареек в мышь:

Шаг 1: Откройте отсек для батареек

Шаг 2: Вставьте батарейки внутрь отсека для батареек, как показано ниже

Шаг 3: Закройте крышку

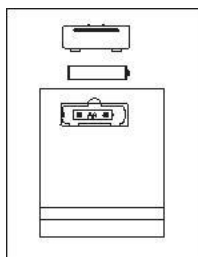


Установка батареек в клавиатуру:

Шаг 1: Снимите крышку отсека для батареек на нижней стороне клавиатуры, нажав на выступы для её освобождения

Шаг 2: Вставьте батарейки, как показано внутри отсека для батареек

Шаг 3: Закройте крышку

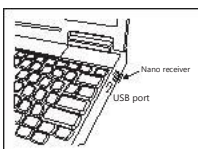


Connecting the Receiver

Ресивер можно вставить непосредственно в USB-порт или использовать дополнительный USB-кабель



USB port



Nano receiver
USB port

Подключите USB-разъем к USB-порту вашего компьютера

Функции Мультимедийных Клавиш:

FN+ESC = Медиаплеер

FN+F1 = Играть/Пауза

FN+F2 = Предыдущий трек

FN+F3 = Следующий трек

FN+F4 = Увеличить громкость

FN+F5 = Уменьшить громкость

FN+F6 = Отключить звук

FN+F7 = Домашняя страница

FN+F8 = Поиск

FN+F9 = Избранное

FN+F10 = Email

FN+F11 = Блокировка клавиатуры

FN+F12 = Мой компьютер

Obtain the receiver on the mouse

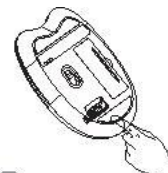
1. Для использования мыши извлеките ресивер (как показано на рисунке 1) и подключите его к компьютеру

2. Если вы собираетесь не использовать мышь некоторое время, храните ресивер внутри мыши (как показано на рисунке 2)



1

Take out the receiver



2

Store the receiver

Restoring factory default settings

Мышь:

Если беспроводная мышь не работает, проверьте следующее:

1. Проверьте, не разряжена ли батарейка; если да, замените её

2. Если светодиод на нижней стороне мыши не горит, выполните следующие действия для восстановления заводских настроек (автоматическая синхронизация):

Шаг 1: отключите нано-ресивер от USB-порта и подключите его снова

Шаг 2: убедитесь, что беспроводная мышь находится рядом с нано-ресивером (в пределах 10 см). Извлеките батарейку и вставьте её обратно в отсек для батареек. Если светодиод на нижней стороне мыши загорится, можно начать использовать мышь снова

Power-Save function:

1. Если мышь не используется в течение не более 1 минуты, она переходит в режим сна уровня 1. Чтобы разбудить мышь, просто переместите её; красный светодиод остаётся включённым в этом режиме
2. Если мышь не используется в течение 1-8 минут, она переходит в режим сна уровня 2. Чтобы разбудить мышь, просто переместите её; красный светодиод продолжает мигать
3. Если мышь не используется более 8 минут, она переходит в режим глубокого сна; светодиод выключается автоматически

Режим ожидания и как разбудить мышь

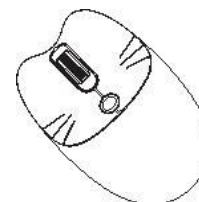
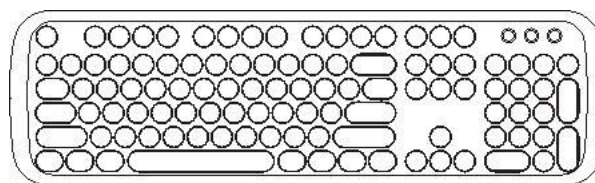
Без каких-либо кликов или прокрутки колесика в течение 8 минут мышь перейдет в режим ожидания. Нажмите любую кнопку или прокрутите колесико, чтобы разбудить мышь

В этом экономичном режиме оптический красный светодиод выключится автоматически, и мышь не будет реагировать на движение

Модель: SMK-648M3AG

Instruction Manual

Клавиатура и Оптическая Мышь RF 2.4 GHz Auto-Link



CAUTION: To use this device properly, please read the user's guide before installation.