



QR-код
руководство

Ручка управления полетом MA3X Sidestick

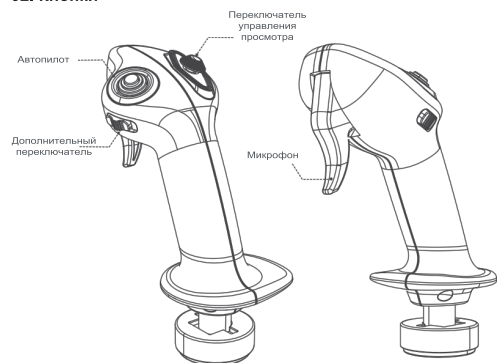


Руководство пользователя

01. Описание изделия

- Классический внешний вид
- Легкий, высоко прочный материал
- Алюминиевая зажимная муфта
- Переключатели ALPS
- Эргономичный дизайн
- Открытая экосистема

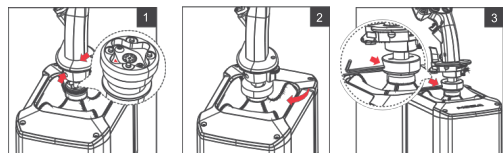
02. Кнопки



03. Руководство пользователя

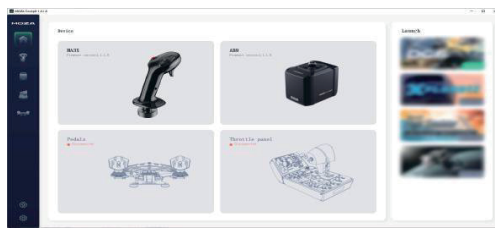
Установка ручки управления на базу

1. Вытяните соединительный кабель из корпуса ручки управления полетом. Подключите ручку управления полетом к разъему авиационной базы в направлении, указанном стрелкой «вперед».
2. Затяните гайку на ручке управления, повернув ее по часовой стрелке.
3. Используйте прилагаемый гаечный ключ для фиксации соединения.

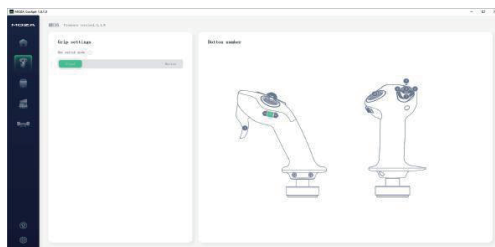


04. Руководство по программному обеспечению

Проверьте состояние всех подключенных устройств (базы, джойстика управления полетом, дроссельной заслонки, педалей руля направления и т.д.) и запустите игру, используя программное обеспечение MOZA.



Джойстик обладает двумя режимами использования: режим кнопки крестовины, позволяющий выполнить 30 различных команд, и режим переключателя «хатки», обеспечивающий выполнение 26 различных команд. Переключатель «хатку» можно использовать как джойстик (ось) или присвоить ему функции каких-либо командных кнопок.



05. Технические характеристики

Платформа: ПК
Материал корпуса устройства: Композит
Напряжение: 3,3В
Номинальный ток: 5А
Разъем кабеля: авиационный разъем 5 pin
Модуль оси Z: Опционально
Размеры: 99x213,5x132мм

06. Меры предосторожности

- Не откручивайте гайки вручную, чтобы избежать травм.
- Не подвергайте устройство воздействию жидкостей или влаги, так как это может привести к возгоранию или поражению электрическим током.
- Избегайте использования устройства под прямыми солнечными лучами.
- Не используйте оборудование для симулятора полета MOZA с автономным оборудованием MOZA.
- Рекомендуемая температура в помещении: 5°C ~ 35°C.
- Ради вашей безопасности и здоровья, пожалуйста, следите за временем, проведенным за игрой, и делайте перерывы по мере необходимости.
- Устройство не предназначено для детей младше 6 лет, мелкие аксессуары могут представлять опасность удушья!
- Дети до 13 лет должны находиться под присмотром взрослых.
- Категорически запрещается разбирать оборудование самостоятельно, несоблюдение этого правила приведет к потере гарантии.
- Оборудование должно быть подключено к электропитанию, поставляемому заводом-изготовителем, для обеспечения электробезопасности и защиты прав и интересов пользователя.
- В целях обеспечения безопасности пользователя ремонт или замена деталей могут осуществляться только официально авторизованными ремонтными мастерскими.
- Использование неоригинальных блоков питания строго запрещено, даже если их характеристики, например, напряжение, совпадают.
- Во избежание повреждения изделия используйте только переменный ток, подаваемый через стандартную настенную розетку.
- Не подвергайте устройство воздействию источников тепла.
- Отсоедините шнур питания устройства, если оно не будет использоваться в течение длительного времени.
- Если вы обнаружите какие-либо нарушения работы устройства, немедленно прекратите его использование и обратитесь за помощью к представителям MOZA или в авторизованные ремонтные мастерские.
- Следите за обновлениями на нашем официальном сайте и в социальных сетях, чтобы быть в курсе последних новостей о продукции.

Игровой контроллер для подключения к персональному компьютеру, Предназначено для бытового использования, В случае неисправности ознакомьтесь с разделом исправления неисправностей, а при необходимости обратитесь в ближайший сервисный центр. Произведено в Китае. Производитель: Дата изготовления: смотреть упаковку

Производитель: Исполнитель: Шэньчжэнь Гадден Текнолоджи Ко., Лтд. 2-й эт. зд. А2, научно-технологический парк Хуафэн Гуаньянь, Шэньчжэнь, р-н Баоань, г. Шэньчжэнь, пров. Гуандун, Китай, Manufacturer : Shenzhen Guden Technology Co., Ltd, 2nd Floor, Building A2, Huafeng Guantian Science and Technology Park, Shiyuan, Bao'an District, Shenzhen City, Guangdong Province, P. R. China, Фабрика изготовителя: Шэньчжэнь Кинг Чжуан Тек & Электроникс Ко., Лтд. (Зд. 2, 5, 6, 7) 101 зд.7 №58 шоссе Гуаньянь,Потань Комьюнити, ул. Яньло, р-н Баоань, г. Шэньчжэнь, пров. Гуандун, Китай, Manufacturer's branch: Shenzhen King Chuang Tech & Electronic Co., Ltd. (Building 2,5,6,7), 101 Building 7, No.58, Guangtian Road, Luotian Community, Yanluo Street, Bao'an District, Shenzhen, Guangdong Province, P. R. China, Импортёр: ООО «ЭМСИ», 127299, Москва г, Комсомовая Волкова ул.,д.7, пом. I, www.pristavka.com Сделано в Китае. Товар соответствует требованиям технического регламента Евразийского экономического союза ТР ЕАЭС 037/2016 «Об ограничении применения опасных веществ в изделиях электротехники и радиоэлектронии». Спецификации, информация о продукте, его комплектация и функционал могут быть изменены без предварительного уведомления пользователя. Дата изготовления, а также сроки гарантии и эксплуатации указаны на упаковке.

⚠ ПРЕДУПРЕЖДЕНИЯ

Пожалуйста, внимательно прочитайте руководство до начала использования устройства. И сохраните его для будущего использования.

Предупреждения - Электрическая безопасность

- * Пожалуйста, убедитесь, что у вас достаточно сил, чтобы использовать устройство. Не перекручивайте и не пережимайте кабели.
- * Избегайте попадания воды и других жидкостей на изделие или его разъемы.
- * Храните изделие в сухом месте и вдали от огня. Не подвергайте изделие влажности, воздействию высокой температуры и не размещайте устройство в излишне пыльных помещениях.
- * Пожалуйста, используйте кабель питания, прилагаемый к изделию, не используйте другие кабели питания.
- * Пожалуйста, убедитесь, что кабель питания правильно подключен к сети питания 220В и правильно подключен к разъему джойстика.
- * Пожалуйста, не разбирайте, не модернизируйте и не ремонтируйте изделие самостоятельно. Любой ремонт должен быть произведен только в авторизованном сервисном центре квалифицированными специалистами.
- * Пожалуйста, используйте только устройства из комплектации с изделием. Не используйте сторонние аксессуары.
- * При появлении каких-либо необычных звуков, тепла или запаха при работе с данным устройством, немедленно прекратите его использование, отсоедините кабель питания от розетки и отсоедините другие кабели.
- * Если устройство не используется в течение длительного времени, пожалуйста, отсоедините кабель питания от электрической розетки, и отсоедините кабель питания.

Этот продукт может использоваться только лицами, достигшими 16-летнего возраста,

Темелый

Будьте осторожны! Не допускайте падения изделия, это может привести к травмам вас и окружающих.

Предупреждения - Возможные травмы, вызванные моторами обратной связи и повторяющимися движениями

Чтобы избежать травм, вызванных моторами обратной связи и повторяющимися движениями, пожалуйста, следуйте приведенным ниже рекомендациям:

- * Избегайте излишне длительных игровых сессий.
- * Делайте перерыв на 10-15 минут после каждого часа использования изделия.
- * Если вы чувствуете усталость или боль в руках, запястьях, предплечьях, ступнях или голенях, пожалуйста, прекратите игру и отдохните несколько часов, прежде, чем начать использовать устройство заново.
- * Если указанные симптомы или боль сохраняются, когда вы снова начинаете использовать устройство, пожалуйста, прекратите игру и обратитесь к врачу.
- * Храните в недоступном для детей месте.

Вентиляция

Следите за тем, чтобы вентиляционные отверстия не были перекрыты. Для оптимальной вентиляции, пожалуйста, следуйте следующим рекомендациям:
 * Размещайте джойстик на расстоянии не менее 10см от любой стены.
 * Не допускайте скопления пыли на вентиляционных отверстиях. Регулярно протирайте изделие.
 * Не закрывайте вентиляционные решетки.
 * Не размещайте джойстик в ограниченном пространстве.

Если устройство не работает должным образом или откалибровано некорректно

Выключите компьютер и полностью отсоедините джойстик. Затем снова подключите все кабели и перезапустите PC вместе с игрой.

ГАРАНТИЙНАЯ ИНФОРМАЦИЯ

Благодарим Вас за покупку и надеемся, что она Вам понравится, В случае, если купленное Вами изделие будет нуждаться в гарантийном обслуживании, просим обратиться к продавцу, у которого Вы приобрели это изделие, или в сервисные центры, актуальные адреса которых указаны по адресу: <http://www.pristavka.com/about/service/> или по телефону +7 (495) 419-9-914. Во избежание излишних неудобств с Вашей стороны мы предлагаем Вам, прежде чем начать эксплуатацию и прежде чем обращаться к продавцу, внимательно ознакомиться с инструкцией по эксплуатации.

ГАРАНТИЙНЫЕ УСЛОВИЯ

1. Гарантийный срок на изделие составляет 12 месяцев со дня продажи конечному потребителю. Настоящая гарантия действительна при предъявлении товарного и кассового чека.
 2. Гарантийные обязательства не распространяются на элементы питания, кабели, переходники, наушники, чехлы, шнуры.
 3. Гарантийные обязательства не предполагают настройку и установку изделия у пользователя, а также периодическое обслуживание.
 4. Изготовитель может отказать в бесплатном гарантийном обслуживании, если эти документы заполнены не полностью или неразборчиво. Настоящая гарантия недействительна, если будет изменен, стерт, удален или будет неразборчив типовой или серийный номер на изделии.
 5. Во избежание повреждения, потери или удаления данных со съемных носителей информации или аксессуаров, просим Вас извлекать такие устройства перед передачей изделия для гарантийного обслуживания.
 6. Настоящая гарантия не распространяется на следующие:
 - 6.1, Периодическое обслуживание и ремонт или замену частей в связи с их нормальным износом;
 - 6.2. Повреждения или дефекты в результате использования, эксплуатации или обращения с изделием, не соответствующих нормам личного или домашнего использования;
 - 6.3. Повреждения или модификации изделия в результате неправильной эксплуатации, включая обращение с устройством, повлекшее физические, косметические повреждения или повреждения поверхности, модификацию изделия; установку или использование изделия не по назначению или не в соответствии с руководством по эксплуатации или обслуживанию; обслуживание изделия не в соответствии с руководством по эксплуатации и обслуживанию; использования изделия с аксессуарами, периферийным оборудованием и другими устройствами, тип, состояние и стандарт которых не соответствует рекомендациям руководства по эксплуатации; ремонта или попытки ремонта, произведенных сторонними лицами или организациями; несчастных случаев, пожаров, попадания инородных жидкостей, химических веществ, других веществ, затопления, вибрации, высокой температуры, неправильной вентиляции, колебания напряжения, использования повышенного или неправильного питания или входного напряжения, обучения, электростатических разрядов, включая разряд молнии, и иных видов внешнего воздействия или влияния.
- Потребители имеют законные (Установленные законом) права в соответствии с применимым законодательством государства в отношении торговли потребительскими товарами. Настоящая гарантия не ущемляет ваших законных прав, включая права, не подлежащие исключению или ограничению, и права в отношении стороны, у которой Вы приобрели изделие. Вы можете оставить любые ваши права по Вашему усмотрению.

Фамилия, адрес и телефон покупателя	Настоящим подтверждаю проверку работоспособности и приёмку полностью исправного указанного выше изделия в полной комплектности с инструкцией по эксплуатации на русском языке и согласен(а) с условиями гарантии. Изделие осмотрено и проверено в моем присутствии, видимых повреждений не имеет. Со всеми техническими характеристиками, функциональными возможностями и правилами эксплуатации ознакомлен(а).
Дата покупки	
Штамп Продавца	

Подпись:

ГАРАНТИЙНЫЕ РАБОТЫ

Номер ремонта	Дата поступления в ремонт	Дата окончания ремонта	Описание ремонтных работ