



QR-код РУКОВОДСТВО

Рычаг управления полетом MH16 Flightstick

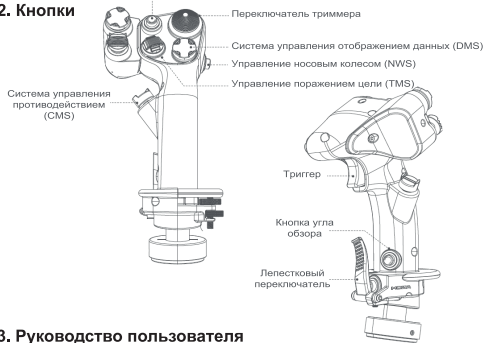


Руководство пользователя

01. Описание изделия

- Конструкция из сплава алюминия
- Классический дизайн
- Съемные модульные компоненты
- 30 командных функций
- Переключатели ALPS
- Открытая экосистема

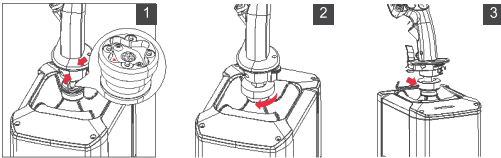
02. Кнопки



03. Руководство пользователя

Как прикрепить к основной базе

1. Вытяните соединительный кабель из корпуса ручки управления полетом, Подключите ручку управления полетом к разъему авиационной базы в направлении, указанном стрелкой «вперед».
2. Затяните гайку на ручке управления, повернув ее по часовой стрелке.
3. Используйте прилагаемый гаечный ключ для фиксации соединения.



Установка и демонтаж боковых модулей

1. Чтобы снять боковые модули, открутите шестигранные винты M2 с помощью прилагаемого гаечного ключа.



2. Чтобы установить боковой модуль, совместите контакты PogoPIN на модуле с соответствующими гнездами и затяните винты с помощью гаечного ключа. После включения питания джойстика проверьте, горит ли индикатор в нижнем левом углу бокового модуля, чтобы убедиться в правильности подключения питания.



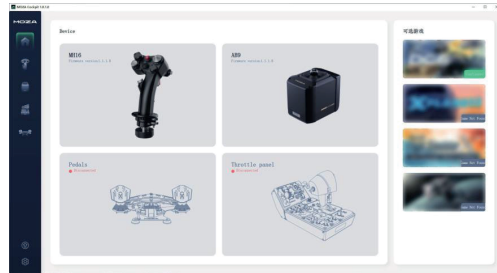
Регулировка упора для руки

1. Снимите защитный колпачок с винтов упора для руки.
2. Поверните нижний винт против часовой стрелки, чтобы отрегулировать высоту упора.
3. Поверните верхнюю гайку по часовой стрелке, чтобы закрепить упор для руки в нужном положении, затем установите на место защитный колпачок.

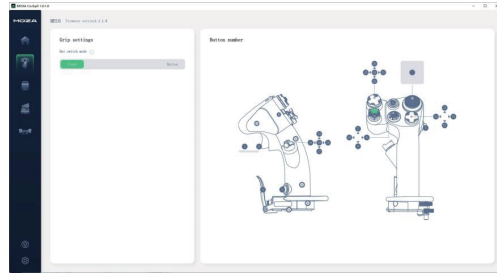


04. Руководство по программному обеспечению

Проверьте состояние всех подключенных устройств (базы, джойстика управления полетом, дроссельной заслонки, педали руля направления и т.д.) и запустите игру, используя программное обеспечение MOZA.



Джойстик обладает двумя режимами использования: режим кнопки крестовины, позволяющий выполнить 30 различных команд, и режим переключателя «хатки», обеспечивающий выполнение 26 различных команд. Переключатель «хатку» можно использовать как джойстик (ось) или присвоить ему функции каких-либо командных кнопок.



05. Технические характеристики

Платформа: ПК
Материал корпуса устройства: Сплав алюминия
Напряжение: 3.3В
Номинальный ток: 5А
Разъем кабеля: авиационный разъем 5 pin
Модуль оси Z: Опционально
Размеры: 99x213,5x132мм

06. Меры предосторожности

- Не открывайте гайки вручную, чтобы избежать травм.
- Не подвергайте устройство воздействию жидкостей или влажности, так как это может привести к возгоранию или поражению электрическим током.
- Избегайте использования устройства под прямыми солнечными лучами.
- Не используйте оборудование для симулятора полета MOZA с автономным оборудованием MOZA.
- Рекомендуемая температура в помещении: 5°C – 35°C.
- Ради вашей безопасности и здоровья, пожалуйста, следите за временем, проведенным за игрой, и делайте перерывы по мере необходимости.
- Устройство не предназначено для детей младше 6 лет, мелкие аксессуары могут представлять опасность удушья!
- Дети до 13 лет должны находиться под присмотром взрослых.
- Категорически запрещается разбирать оборудование самостоятельно, несоблюдение этого правила приведет к потере гарантии.
- Оборудование должно быть подключено к электропитанию способом, одобренным заводом-изготовителем, для обеспечения электробезопасности и защиты прав и интересов пользователя.
- В целях обеспечения безопасности пользователя ремонт или замена деталей могут осуществляться только официально авторизованными ремонтными мастерскими.
- Использование неоригинальных блоков питания строго запрещено, даже если их характеристики, например, напряжение, совпадают.
- Во избежание повреждения изделия используйте только переменный ток, подаваемый через стандартную настенную розетку.
- Не подвергайте устройство воздействию источников тепла.
- Отсоедините шнур питания устройства, если оно не будет использоваться в течение длительного времени.
- Если вы обнаружите какие-либо нарушения работы устройства, немедленно прекратите его использование и обратитесь за помощью к представителям MOZA или в авторизованные ремонтные мастерские.
- Следите за обновлениями на нашем официальном сайте и в социальных сетях, чтобы быть в курсе последних новостей о продукции.

Игровой контроллер для подключения к персональному компьютеру.

Предназначено для бытового использования.

Подключение к сети переменного тока: 220В.

В случае неисправности ознакомьтесь с разделом исправления неисправности, а при необходимости обратитесь в ближайший сервисный центр.

Произведено в Китае.

Производитель:

Дата изготовления: 08.2024

Производитель:

И изготовитель: Шэньчжэнь Гадсен Текнолоджи Ко., Лтд.

2-й эт. зд. А2, научно-технологический парк Гуанчэн Гуанянью, Шянь, р-н Баоань, г. Шэньчжэнь, пров. Гуандун, Китай.

Manufacturer: Shenzhen Gudsen Technology Co., Ltd.

2nd Floor, Building A2, Hualong Guanlian Science and Technology Park, Shiyuan, Bao'an District, Shenzhen City, Guangdong Province, P.R. China.

Филиал изготовления: Шэньчжэнь Кинг Чунг Тек & Электроник Ко., Лтд.

(Зд. 2, 5, 6, 7), 101 зд.7, №58, шоссе Гуанянью, Лотянь Комьюнити, ул. Яньло, р-н Баоань, г. Шэньчжэнь, пров. Гуандун, Китай.

Manufacturer's branch: Shenzhen King Chuang Tech & Electronic Co., Ltd.

(Building 2,5,6,7), 101 Building 7, №58, Guanglian Road, Luotian Community, Yanluo Street, Bao'an District, Shenzhen, Guangdong Province, P.R. China.

Импортер: ООО «ЭМСИ», 127299, Москва г., Космонавта Волкова ул., д.7, пом. I, www.pristavka.com

Сделано в Китае.

Товар соответствует требованиям технического регламента Евразийского экономического союза ТР ЕАЭС 037/2016 «Об ограничении применения опасных веществ в изделиях электротехники и радиоэлектроники».

Спецификации, информация о продукте, его комплектация и функционал могут быть изменены без предварительного уведомления пользователя.

Дата изготовления, а также сроки гарантии и эксплуатации указаны на упаковке.

⚠ ПРЕДУПРЕЖДЕНИЯ

Пожалуйста, внимательно прочитайте руководство до начала использования устройства. И сохраните его для будущего использования.

Предупреждения - Электрическая безопасность

- Пожалуйста, убедитесь, что у вас достаточно сил, чтобы использовать устройство. Не перекручивайте и не пережимайте кабели.
- Избегайте попадания воды и других жидкостей на изделие или его разъемы.
- Храните изделие в сухом месте и вдали от огня. Не подвергайте изделие влажности, воздействию высокой температуры и не размещайте устройство в изгибных пыльных помещениях.
- Пожалуйста, используйте кабель питания, прилагаемый к изделию, не используйте другие кабели питания.
- Пожалуйста, убедитесь, что кабель питания правильно подключен к сети питания 220В и правильно подключен к разъему джойстика.
- Пожалуйста, не разбирайте, не модернизируйте и не ремонтируйте изделие самостоятельно. Любой ремонт должен быть произведен только в авторизованном сервисном центре квалифицированными специалистами.
- Пожалуйста, используйте только устройства из комплектации с изделием. Не используйте сторонние аксессуары.
- При появлении каких-либо необычных звуков, тепла или запаха при работе с данным устройством, немедленно прекратите его использование, отсоедините кабель питания от розетки и отсоедините другие кабели.
- Если устройство не используется в течение длительного времени, пожалуйста, отсоедините кабель питания от электрической розетки, и отсоедините кабель питания.

Этот продукт может использоваться только лицами, достигшими 16-летнего возраста, Тяжелый! Будьте осторожны! Не допускайте падения изделия, это может привести к травмам вас и окружающих.

Предупреждения - Возможные травмы, вызванные моторами обратной связи и повторяющимися движениями

Чтобы избежать травм, вызванных моторами обратной связи и повторяющимися движениями, пожалуйста, следуйте приведенным ниже рекомендациями:

- * Избегайте излишне длительных игровых сессий.
- * Делайте перерыв на 10-15 минут после каждого часа использования изделия.
- * Если вы чувствуете усталость или боль в руках, запястьях, предплечьях, ступнях или голенях, пожалуйста, прекратите игру и отдохните несколько часов, прежде, чем начать использовать устройство заново.
- * Если указанные симптомы или боль сохранятся, когда вы снова начинаете использовать устройство, пожалуйста, прекратите игру и обратитесь к врачу.
- * Храните в недоступном для детей месте.

Вентиляция

Следите за тем, чтобы вентиляционные отверстия не были перекрыты. Для оптимальной вентиляции, пожалуйста, следуйте следующим рекомендациям:
* Размещайте джойстик на расстоянии не менее 10см от любой стены.
* Не допускайте скопления пыли на вентиляционных отверстиях. Регулярно протирайте изделие.
* Не закрывайте вентиляционные решетки.
* Не размещайте джойстик в ограниченном пространстве.

Если устройство не работает должным образом или откалибровано некорректно. Выключите консоль или компьютер и полностью отсоедините джойстик. Затем снова подключите все кабели и перезапустите консоль или PC вместе с игрой.

ГАРАНТИЙНАЯ ИНФОРМАЦИЯ

Благодарим Вас за покупку и надеемся, что она Вам понравится. В случае, если купленное Вами изделие будет нуждаться в гарантийном обслуживании, просим обратиться к продавцу, у которого Вы приобрели это изделие, или в сервисные центры, актуальные адреса которых указаны по адресу: <http://www.pristavka.com/about/service/> или по телефону +7 (495) 419-9-914. Во избежание излишних неудобств с Вашей стороны мы предлагаем Вам, прежде чем начать эксплуатацию и прежде чем обращаться к продавцу, внимательно ознакомиться с инструкцией по эксплуатации.

ГАРАНТИЙНЫЕ УСЛОВИЯ

1. Гарантийный срок на изделие составляет 12 месяцев со дня продажи конечному потребителю. Настоящая гарантия действительна при предоставлении товарного и кассового чеда.
2. Гарантийные обязательства не распространяются на элементы питания, кабели, переходники, наушники, чехлы, шнуры.
3. Гарантийные обязательства не предполагают настройку и установку изделия у пользователя, а также периодическое обслуживание.
4. Изготовитель может отказать в бесплатном гарантийном обслуживании, если эти документы заполнены не полностью или неразборчиво. Настоящая гарантия недействительна, если будет изменен, стерт, удален или будет неразборчив типовой или серийный номер на изделии.
5. Во избежание повреждения, потери или удаления данных со съемных носителей информации или аксессуаров, просим Вас извлекать такие устройства перед передачей изделия для гарантийного обслуживания.
6. Настоящая гарантия не распространяется на следующие:
 - 6.1. Периодическое обслуживание и ремонт или замену частей в связи с их нормальным износом;
 - 6.2. Повреждения или дефекты в результате использования, эксплуатации или обращения с изделием, не соответствующих нормам личного или домашнего использования;
 - 6.3. Повреждения или модификации изделия в результате неправильной эксплуатации, включая обращение с устройством, повлекшее физические, косметические повреждения или повреждения поверхности, модификацию изделия; установку или использование изделия не по назначению или не в соответствии с руководством по эксплуатации или обслуживанию; обслуживание изделия не в соответствии с руководством по эксплуатации и обслуживанию; использования изделия с аксессуарами, периферийным оборудованием и другими устройствами, тип, состояние и стандарт которых не соответствует рекомендациям руководства по эксплуатации; ремонта или попытки ремонта, произведенных сторонними лицами или организациями; несчастных случаев, пожаров, попадания инородных веществ, химических веществ, других веществ, затопления, вибрации, высокой температуры, неправильной вентиляции, колебания напряжения, использования повышенного или неправильного питания или входного напряжения, облучения, электростатических разрядов, включая разряд молнии, и иных видов внешнего воздействия или влияния.
- Потребители имеют законные (Установленные законом) права в соответствие с применимым законодательством государства в отношении торговли потребительскими товарами. Настоящая гарантия не ущемляет ваших законных прав, включая права, не подлежащие исключению или ограничению, и права в отношении стороны, у которой Вы приобрели изделие. Вы можете отстоять любые ваши права по Вашему усмотрению.

<p>Настоящим подтверждаю проверку работоспособности и приёмку полностью исправного указанного выше изделия в полной комплектности с инструкцией по эксплуатации на русском языке и согласен(а) с условиями гарантии. Изделие осмотрено и проверено в моем присутствии. Видимых повреждений не имеет. Со всеми техническими характеристиками, функциональными возможностями и правилами эксплуатации ознакомлен(а).</p> <p>Подпись: _____</p>			
Фамилия, адрес и телефон покупателя	Дата покупки		
Штамп Продавца	Подпись		
Номер ремонта	Дата поступления в ремонт	Дата окончания ремонта	Описание ремонтных работ