

# PHILIPS

Электробритва для  
сухого/влажного бритья

Shaver 3000X Series

Лезвия PowerCut

Сухое и влажное бритье

Антикоррозийная бритвенная  
система

Гибкие головки 4D



X3051/00

## Комфортное и гладкое бритье

С технологией SkinProtect

Электробритва Philips серии 3000X обеспечит комфортное и безупречное сухое и влажное бритье за небольшую цену. 27 самозатачивающихся лезвий PowerCut, поддержка влажного и сухого бритья и выдвижной триммер делают эту бритву простым в использовании и максимально надежным вариантом.

### Легко использовать

- Для бритья волос на голове
- Эргономичный дизайн для удобства использования
- Влагозащита для удобной очистки и бритья в душе
- Откидной триммер для подравнивания усов и бакенбард
- 45 минут работы от аккумулятора после зарядки в течение 1 часа
- Открытие одним касанием для быстрой и удобной очистки
- Индикатор заряда аккумулятора поможет понять, когда требуется зарядить его
- Удобная зарядка

### Безупречное бритье

- Лезвия PowerCut созданы для стабильно гладкого бритья

### Технология SkinProtect

- Влажное и сухое бритье перед зеркалом и в душе
- Гибкие головки 4D повторяют контуры лица для комфортного бритья

### Долговечность

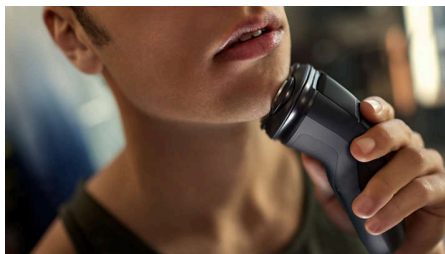
## Основные особенности

### Лезвия PowerCut



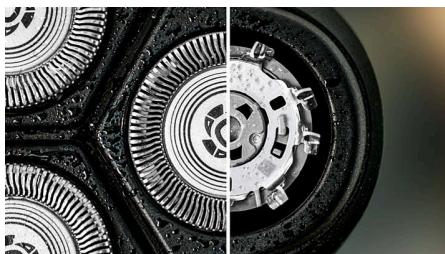
27 самозатачивающихся лезвий одинаково сбивают все волоски прямо по уровню кожи для равномерного результата каждый сеанс. Наши самозатачивающиеся лезвия прослужат вам как новые в течение 2 лет.

### Гибкие головки 4D



Гибкие головки двигаются в четырех направлениях для поддержания оптимального контакта с кожей и защиты от порезов и ссадин.

### Антикоррозийная бритвенная система



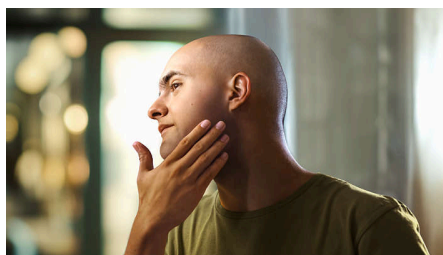
Лезвия нашей бритвы изготовлены из гипоаллергенной стали хирургического стандарта, которая защищена от коррозии и образования бактерий, а также защищает кожу.

### Сухое и влажное бритье



Выбирайте между удобным сухим бритьем или используйте любимую пену либо гель для освежающего влажного бритья даже в душе.

### Для бритья волос на голове



Эта бритва станет для вас универсальным решением, с которым вы сможете уверенно брить волосы на лице и на голове

### Откидной триммер



Создайте образ с идеальными усами и бакенбардами с помощью выдвижного триммера.

### 45 минут автономной работы



Всего за 1 час никель-металл-гидридный аккумулятор большой емкости полностью зарядится, и его хватит примерно на

15 сеансов бритья. Спешите? Быстрой 5-минутной зарядки хватит на целый сеанс бритья.

### Индикатор батареи



Разряженный аккумулятор больше не станет неожиданностью. Индикатор заряда позволит оценить текущий заряд аккумулятора и проверить состояние зарядки.

### Эргономичный дизайн



Всегда удобный хват. Эргономичная прорезиненная ручка обеспечит безопасность и комфорт, даже если держать бритву мокрыми руками.

### Открытие одним касанием



Головка бритвы открывается одним касанием кнопки для удобной промывки проточной водой.

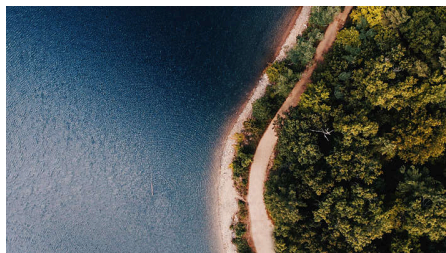
# Основные особенности

### Зарядка через USB-A



Мы в Philips стараемся сделать экологичными все аспекты создания продукции. Мы стремимся сократить количество отходов и адаптеров USB, что поставляем на рынки. Если вам потребуется адаптер, вы можете заказать подходящее устройство на [www.philips.com/support](http://www.philips.com/support)

### С заботой о нашей планете



Упаковка этой бритвы не содержит пластик и на 90 % состоит из переработанных материалов, а наше производство лезвий использует 100 % электричества из возобновляемых источников.

### Влагозащита (IPX7)



Промывайте проточной водой и брейтесь в душе. Класс защиты от влаги IPX7 означает, что бритва выдержит погружение на глубину до 1 метра в течение 30 минут.



## Характеристики

### Аксессуары

Защитная крышка

Откидной триммер входит в комплект

### Питание

Время работы: 45 минут

Время зарядки: 1 час для полной зарядки

Тип элемента питания: Никель-металл-гидридный аккумулятор

Быстрая зарядка: Да, 5 минут

### Дизайн

Цвет: Черный

Ручка: Эргономичная ручка

### Обслуживание

**Сменные головки:** Для оптимального результата заменяйте бритвенные головки каждые 24 месяца. Используйте сменные головки SH30, которые приобретаются отдельно.

Гарантия 2 года

### Качество бритья

**Гибкость головки:** Гибкие головки 4D

**Бритвенная система:** Система лезвий PowerCut, 27 самозатачивающихся лезвий, 55,000 режущих движений в минуту

### Удобство использования

**Зарядка:** Зарядка USB-A (5 В<sup>+</sup> /  $\geq 1$  А)

**Очистка:** Открытие одним касанием, Можно промывать под водой

**Дисплей:** Индикатор зарядки

**Сухое и влажное бритье:** Сухое и влажное бритье

**При работе:** Питание только от аккумулятора

**Водонепроницаемые:** Влагозащита IPX7\*, Для использования в душе

