

Характеристики продукта

Высокоскоростной фен с технологией ухода за волосами с отрицательными ионами, которая помогает уменьшить накопление статического электричества, позволяет влаге впитываться в сердцевину волоса для его увлажнения. Разработан для обеспечения профессионального ухода за волосами.

Бренд	Ionix
Модель	ONE
Напряжение	220-240V
Частота	50/60 Hz
Мощность	1600W
Размеры	270*94*74 мм (без насадки)

Режимы работы: фен поддерживает подачу воздуха комнатной температуры, а также низкий, средний и высокий уровни нагрева. Во всех режимах поток воздуха насыщается отрицательными ионами для дополнительного ухода за волосами.

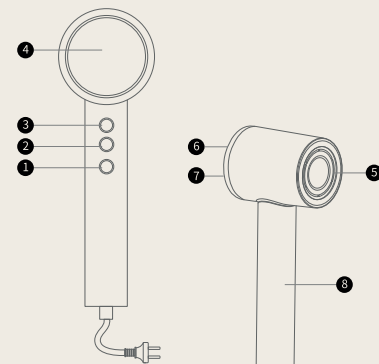
Технология ионизации: мощный генератор производит 200 000 000 отрицательных ионов, которые устраняют статическое электричество, закрывают волосные чешуйки, уменьшают пушистость и придают волосам гладкость, блеск и здоровый вид.

Мощность и скорость: бесщеточный двигатель с частотой вращения 110 000 об/мин создает мощный поток воздуха, обеспечивая быструю и эффективную сушку.

Контроль температуры: интеллектуальная система регулировки предотвращает перегрев и защищает волосы от термического повреждения.

Функция самоочистки: облегчает уход за прибором и продлевает срок его службы.

Пожалуйста, внимательно прочитайте данное руководство перед использованием прибора и сохраните его для дальнейшего обращения.



1. Кнопка включения/выключения питания
2. Кнопка регулировки скорости воздушного потока
3. Кнопка регулировки температуры воздушного потока
4. Дисплей
5. Выходное отверстие воздуха
6. Декоративное кольцо
7. Отверстие для забора воздуха
8. Ручка
9. Насадка-концентратор
10. Шнур питания
11. Насадка-диффузор

Не используйте это устройство в ванне, душе или резервуаре с водой.

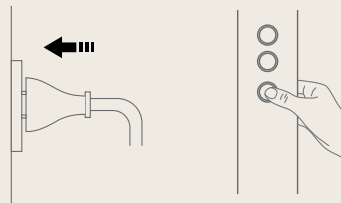
ПРИМЕЧАНИЕ

Изображения продуктов/аксессуаров/пользовательского интерфейса в данном руководстве приведены схематично и служат справочной информацией. В связи с возможными обновлениями и модернизацией, фактический продукт может незначительно отличаться от представленных схем. Для точного соответствия ориентируйтесь на сам продукт.

Инструкция по эксплуатации

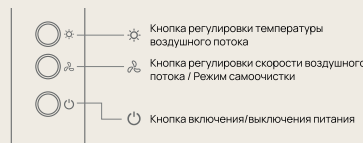
1

Подключите шнур питания к розетке и используйте короткое нажатие для включения фена. Устройство готово к использованию.



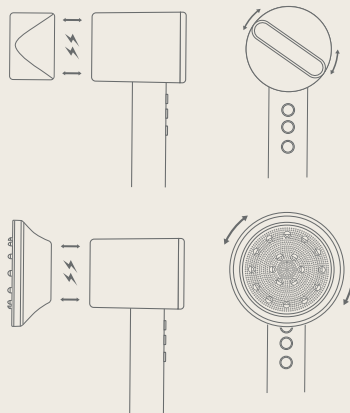
2

При первом включении по умолчанию активируется режим подачи воздуха комнатной температуры. Используйте короткое нажатие на кнопку регулировки скорости воздушного потока, чтобы переключиться между низкой, средней и высокой скоростями обдува. Короткое нажатие кнопки регулировки температуры воздушного потока позволит выбрать один из четырех режимов: комнатной температуры, слабо-теплый (50 °C), теплый (70 °C) или горячий (90 °C).



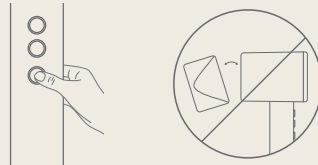
3

Присоедините насадку магнитной стороной к выходному отверстию для воздуха, магнитное крепление зафиксирует ее автоматически. Насадка поворачивается на 360° для удобства использования. Чтобы снять насадку - просто отведите ее в сторону.



ВАЖНО

Устанавливайте насадку только при выключенном приборе. Не регулируйте и не снимайте ее во время работы, чтобы избежать ожогов.



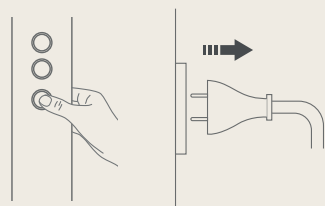
4

Во время использования держите отверстие для забора воздуха на расстоянии не менее 10 см от волос во избежание их втягивания. Также следите, чтобы волосы находились не ближе 3 см к выходному отверстию воздуха, чтобы предотвратить их перегрев и повреждение.



5

После использования выключите фен и выньте вилку из розетки.



Уход и обслуживание

Режим самоочистки



Подключите шнур питания фена к розетке, убедитесь, что фен выключен. Удерживайте кнопку регулировки скорости воздушного потока 5 секунд. На дисплее появится индикатор "CL". Режим самоочистки запустится на 5 секунд.

Ручная очистка



Щетка для очистки



Используйте щетку для очистки отверстия для забора воздуха

- Перед очисткой убедитесь, что фен выключен и отключен от сети.
- Используйте небольшую щетку для удаления пыли и волос с вентиляционных отверстий — для забора воздуха (на задней части фена) и выходного (где выходит поток воздуха).
- Не надавливайте, не трите и не царапайте отверстия острыми предметами, чтобы избежать повреждений.
- Не используйте спирт, ацетон, средства для снятия лака или моющие средства — это может привести к поломке, повреждению или изменению цвета прибора.

ОСТОРОЖНО

- Не закрывайте вентиляционные отверстия, чтобы избежать перегрева и поломки.
- Следите, чтобы волосы не попадали в отверстие для забора воздуха (находится на задней части фена).
- Подключайте фен только к розетке 220В. Неподходящее напряжение может привести к поломке.
- Не используйте универсальные вилки и преобразователи напряжения — это опасно.
- После использования в ванной комнате всегда отключайте фен от сети, даже если он выключен.

Кабель питания и вилка

Не используйте фен, если его кабель питания или вилка повреждены, перегибаются или нагреваются. Это может привести к перегреву, короткому замыканию, удару током или возгоранию.

Всегда вставляйте вилку полностью в розетку. Плохо вставленная вилка может вызвать искрение, перегрев и пожар.

Не тяните кабель при отключении фена. Всегда держитесь за вилку, иначе можно повредить провод или розетку.

Не прижимайте кабель тяжелыми предметами, не перегибайте, не перекручивайте его и не наматывайте слишком туго. Это может привести к повреждению изоляции и короткому замыканию.

Не используйте фен с мокрыми руками. Это может привести к удару током.

Подключайте фен только в розетку с напряжением 220 В. Использование неподходящего напряжения может привести к выходу прибора из строя.

Не используйте удлинители, тройники и универсальные вилки. Они могут перегреваться, что увеличивает риск возгорания.

Если кабель поврежден, его должен заменить только специалист сервисного центра.

Не подключайте фен к таймерам или автоматическим выключателям. Это может вызвать сбой в работе прибора.

Отключайте фен от сети после использования и перед ручной очисткой или ремонтом. Даже выключенный прибор, оставленный в розетке, может представлять опасность.

Использование и хранение

Не закрывайте вентиляционные отверстия или не вставляйте в них посторонние предметы. Это может привести к перегреву, поломке, удару током или возгоранию.

Не погружайте фен в воду и не используйте его во влажных помещениях. Контакт с водой может вызвать короткое замыкание и удар током.

Держите фен сухим. Влажность увеличивает риск поражения электрическим током.

Не используйте фен в местах, где применяются аэрозоли (спреи) или рядом с открытым огнем. Это может привести к возгоранию.

Не оставляйте включенный фен без присмотра. Это может вызвать перегрев и короткое замыкание.

Не храните фен в помещениях с высокой влажностью. Это может привести к коррозии, поломке и риску удара током.

Держите прибор в недоступном для детей месте. Использование без присмотра может привести к травмам.

Не используйте фен вблизи воды: рядом с ванной, душем, раковины и другими емкостями с жидкостью.

Не разбирайте и не ремонтируйте фен самостоятельно. Неправильный ремонт может привести к возгоранию или травмам. При поломке обратитесь в сервисный центр.

Фен не предназначен для людей с ограниченными возможностями или без опыта работы с электроприборами. Использование допускается только под наблюдением или после инструктажа от ответственного лица.

После использования в ванной комнате обязательно отключайте прибор от сети. Даже выключенный фен может представлять опасность при контакте с водой.

Для дополнительной защиты рекомендуется установить УЗО (устройство защитного отключения) на 30 мА. Это снизит риск поражения электрическим током. Перед установкой проконсультируйтесь со специалистом.

Фен оснащен защитой от перегрева. При перегреве он автоматически отключается. Выньте вилку из розетки и дайте прибору остыть.

Не прикасайтесь к горячим частям фена во время работы и сразу после использования. Это может привести к ожогам.

Не дотрагивайтесь до вилки или фена мокрыми руками. Это опасно и может привести к удару током.

Фен предназначен только для сушки волос. Не используйте его для сушки одежды, обуви или домашних животных – это может вызвать перегрев и пожар

Если фен работает со сбоями (слабый поток воздуха, частые отключения, покраснение деталей, появление дыма), немедленно прекратите использование, отключите прибор от сети и обратитесь в сервисный центр. Использование неисправного прибора может привести к удару током, травмам или пожару.

Во время работы выходное отверстие и насадка нагреваются. Не прикасайтесь к ним во избежание ожогов.

Не роняйте фен и не подвергайте его ударам. Это может привести к повреждению, короткому замыканию и возгоранию.

Не используйте фен с поврежденной задней решеткой. В противном случае волосы могут попасть внутрь прибора и привести к его поломке.

Фен не предназначен для младенцев и маленьких детей. Использование может привести к ожогам.

Характеристики

Компонент	Свинец (Pb)	Ртуть (Hg)	Кадмий (Cd)	Хром VI (Cr(VI))	Полыбромированные бифенилы (PBB)	Полыбромированные дифеноловые эфиры (PBDE)
Пластиковые детали	○	○	○	○	○	○
Конструктивные элементы	○	○	○	○	○	○
Нагревательный элемент	✕	○	○	○	○	○
Электропроводитель	✕	○	○	○	○	○
Контроллер	○	○	○	○	○	○
Кабель питания	○	○	○	○	○	○
Аксессуары	○	○	○	○	○	○

Данный документ составлен в соответствии с SJ/T11364.

○ – означает, что содержание данного опасного вещества во всех однородных материалах компонента находится ниже предельных значений, установленных в GB/T 26572.

✕ – означает, что содержание данного опасного вещества в одном или нескольких однородных материалах превышает предельные значения, установленные в GB/T 26572.

Цифры на данной маркировке указывают, что срок экологически безопасного использования продукта при нормальной эксплуатации составляет 10 лет.

Распространенная неисправность	Возможная причина	Решение
После включения фен не работает	Если температура слишком высокая - сработала защита от перегрева Перегорел терморезерватор, повреждение механизма фена	Оставьте выключенным на 5 минут для восстановления Обратитесь по номеру 8 (812) 509-59-13

Условия гарантии производителя

1. IoniX гарантирует, что приобретенная пользователем Продукция не будет иметь дефектов производства и сборки при условии нормальной эксплуатации в соответствии с Руководством пользователя в течение гарантийного периода. Настоящая гарантия предоставляет покупателю специальные юридические права. Гарантия производителя IoniX действительна на территории Российской Федерации в отношении продукции, проданной покупателям на территории Российской Федерации.

В соответствии с гражданским законодательством Российской Федерации, гарантия производителя для покупателя устанавливается конечным продавцом следующей продолжительностью 1 год. Срок службы: 3 года с даты начала использования.

Исключения из гарантии

2.1. Настоящая гарантия производителя не распространяется на:

- расходные материалы и аксессуары (фильтры, насадки и т.п.);
- естественный износ изделия; Под естественным износом понимаются последствия эксплуатации изделия, вызвавшие ухудшение его технического состояния и внешнего вида из-за длительного использования данного изделия.
- механические повреждения;
- повреждения, вызванные неправильным использованием и обслуживанием;
- повреждения, вызванные использованием изделия в целях, выходящих за рамки личных бытовых нужд;
- повреждения, вызванные ремонтом или попыткой ремонта изделия лицами и/или организациями, неавторизованными на ремонт соответствующего оборудования;
- повреждения, вызванные неправильной установкой;
- дефекты, вызванные перегрузкой, неправильной или небрежной эксплуатацией, проникновением жидкостей, пыли, насекомых и других посторонних предметов внутрь изделия, отложением накипи независимо от используемой воды, воздействием высоких температур на пластмассовые и другие нетермостойкие части;
- повреждения, вызванные аварией или стихийным бедствием;
- повреждения, вызванные неподходящими условиями хранения и эксплуатации (описанными в Руководствах и инструкциях, прилагаемых к изделию);
- поломки, связанные с транспортировкой;

- поломки, связанные с перепадами напряжения или несоответствующим сетевым напряжением;
- повреждения, причиненные вмешательством третьих лиц, в частности механическим повреждением механизмов устройства;
- дефекты, вызванные использованием неоригинальных запасных частей, аксессуаров, вспомогательных и расходных материалов и деталей, изготовленных не компанией IoniX и не предназначенных для использования с данной продукцией.

2.2. Стоимость любой работы, выполняемой IoniX или авторизованными сервисными центрами, в связи с любым из вышеуказанных исключений, будет взиматься с покупателя по существующим расценкам IoniX, учитывающим затраты времени (подробности предоставляются по запросу).

Формальности для гарантии

Для вступления в силу гарантии покупатель обязан предоставить оригинал счета/товарного чека, выданного покупателю конечным продавцом, с указанием:

- Имени покупателя
- Наименования и адреса конечного продавца
- Наименования модели и серийного номера (где применимо) приобретенного изделия
- Даты покупки изделия

IoniX оставляет за собой право отказать в гарантийном обслуживании, если данная информация является неполной или подверглась удалению или изменению после первичной покупки изделия у конечного продавца.

Подсудность

Все споры, вытекающие в связи с настоящей гарантией производителя, окончательно разрешаются компетентным судом, расположенным на территории Российской Федерации и определяемым в соответствии с гражданским законодательством Российской Федерации.

Форс-мажор

IoniX не будет нести ответственность, полную или частичную, за какое бы то ни было нарушение своих обязательств по настоящим условиям, если такое нарушение явилось результатом действия форс-мажорных обстоятельств. Мы подтверждаем свою готовность незамедлительно проинформировать покупателя. В случае если нам стало известно о наступлении какого-либо форс-мажорного обстоятельства, такое уведомление должно содержать описание обстоятельств, позволяющее считать их форс-мажорными.

Гарантийный талон

В соответствии с гражданским законодательством Российской Федерации IoniX несет гарантийные обязательства в течение года с даты продажи данного изделия. Мы убедительно просим вас внимательно изучить руководство пользователя и условия гарантии.

Изделие / Фен

Модель / ONE

Дата изготовления / на товаре

Серийный номер / на товаре

Дата приобретения

Изделие проверено, укомплектовано, механических повреждений не имеет. С условиями гарантийных обязательств и сервисного обслуживания согласен.

Подпись покупателя _____ М. П. продавца _____

Импортер: ИП Алексеев Евгений Родионович, 197343, г. Санкт-Петербург, ул. Матроса Железняка, д. 51, кв. 70. тел.: 8 (812) 509-59-13 почта: care@ionix.life Страна изготовления – Китай.

