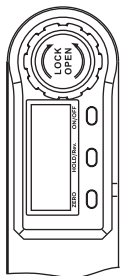


## Характеристики

Диапазон измерения	0,0°-360,0°
Металл	Нержавеющая сталь
Разрешение	0,05°
Точность	±0,3°
Industrial standard	Precise scale& digital module



### ON/OFF

Нажмите коротко на кнопку ON/OFF, что бы включить угломер. Нажмите на кнопку еще раз что бы выключить угломер. Прибор автоматически отключается через 3 минуты неиспользования.

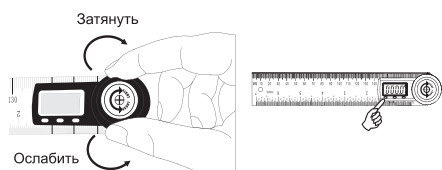
### ZERO

Включите прибор и нажмите кнопку ZERO, чтобы установить точку нуля.

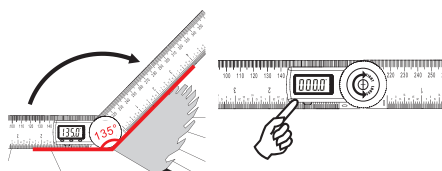
### HOLD/Rev.

Включите угломер. Измерьте значение угла. Для фиксации полученного результата на дисплее нажмите коротко кнопку HOLD/Rev. Отображение результата измерения можно поворачивать на 180°. Для этого нажмите и удерживайте кнопку HOLD/Rev больше 2 секунд.

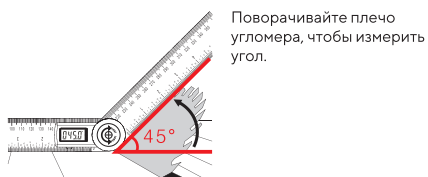
## Использование



Поверните кнопку-фиксатор по часовой стрелке, чтобы затянуть откидное плечо. Поверните кнопку-фиксатор против часовой стрелки, чтобы ослабить откидное плечо. Положите прибор на любую поверхность и нажмите кнопку ZERO, чтобы установить 0.



Поворачивайте плечо угломера, чтобы измерить угол. Нажмите коротко на кнопку ON/OFF, чтобы включить прибор. Положите его на ровную поверхность, как показано на рисунке. Убедитесь, что края обеих линеек касаются поверхности. Нажмите кнопку ZERO, чтобы установить 0.



## Батарея

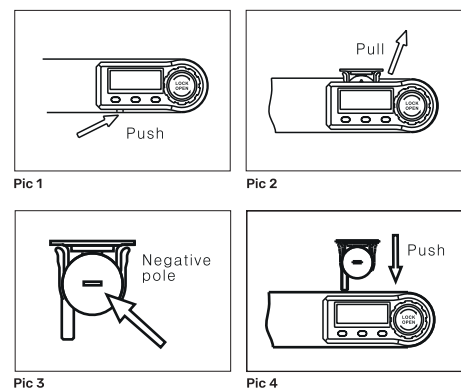
Чтобы заменить батарею, нажмите на выступ в нижней части дисплея (рис.1). Вытащите батарейный отсек (рис.2). Соблюдайте полярность - отрицательный полюс вверх, положительный полюс вниз (рис.3). Вставьте батарейный отсек (рис.4).

## Trouble shooting

Проблема	Возможная причина	Устранение
Нет отображения данных или отображение неясное	Низкий заряд батареи, отсутствие батареи или батарея вставлена неправильно	Вставьте батарею заново или замените ее
Отображение ошибочное	Неправильно функционирует из-за сильной вибрации или сильного колебания	Нажмите кнопку ZERO
Пропускаются цифры или зависает отображение данных	Внутренняя ошибка	Извлеките батарею на одну минуту и затем вставьте ее обратно

## Battery

To replace battery, push the protrudent on the bottom of the LCD, the edge of battery container is shown on the upper side of the LCD (pic.1). Pull the battery container out (pic.2). The negative pole of battery is upside, positive pole is downside (pic.3). Push the battery container back (pic.4).

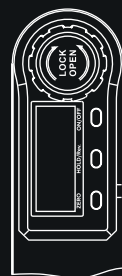


## Trouble shooting

Problem	Possible cause	Solution
No display or ambiguous	Lower voltage, no battery or incorrect installation of battery	Reinstall battery or replace battery
Erratic display	Casual malfunction caused by high vibration or strongly swinging	Zero setting
Numbers skip or frozen display	Internal error	Remove battery, wait 1 min and replace

## Specification

Measuring range	0,0°-360,0°
Metal	Stainless steel
Resolution	0,05°
Accuracy	±0,3°
Industrial standard	Precise scale& digital module



### ON/OFF

Short press ON/OFF to turn on the device. Short press ON/OFF to shut off the LCD. Long press ON/OFF for more than 3 seconds to shut off the whole system. Automatically shut off function in 6 min. Move the scale to turn on the device when at off LCD status.

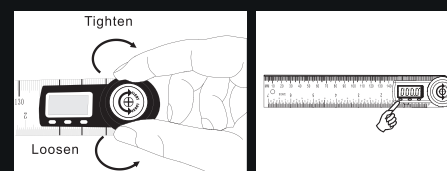
### ZERO

Press ZERO to set zero at any point when turn on the device.

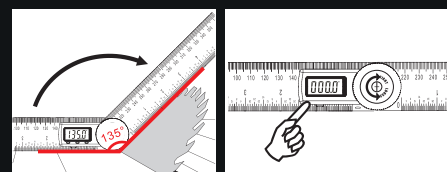
### HOLD/Rev.

Switch ON the tool. Measure the angle. To fix the result on the display, press shortly button HOLD/Rev. The result of the measurement shown on the display can be rotated by 180 degrees: press and hold HOLD/Rev button for more than 2 sec.

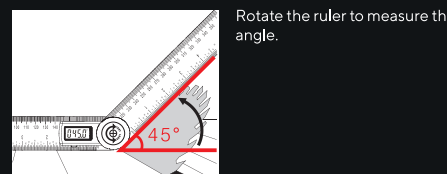
## Operating instruction



Rotate clockwise to tighten the moving ruler; rotate counterclockwise to loosen the moving ruler. Put the tool on any surface and press shortly 0/ON to set zero.



Rotate the ruler to measure the angle. Short press ON/OFF to turn it on, put it on the flat surface as pic, make sure the both ruler's edges touch the surface, press ZERO button to set zero.



Rotate the ruler to measure the angle.

ART:LA00136



ACULA

ACCURACY LABORATORY

DA - 200

DIGITAL ANGLE METER