

Musca Isofix

Автокресло марки Osann
Инструкция

ECE R129/03, 100–150 cm



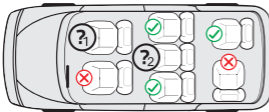
RU

Благодарим вас за выбор нашего детского автокресла. Если вам нужна помощь с этим продуктом, пожалуйста, свяжитесь с нашей службой поддержки клиентов.

- Этот продукт подходит для детей ростом от 100 до 150 см.
- Установка лицом по направлению движения для детей ростом от 100 до 150 см стала возможной благодаря разъемам Isofix. Ребенок зафиксирован с помощью 3-точечного ремня безопасности автомобиля. Для детей ростом от 100 до 150 см допускается фиксация с помощью только штатного трехточечного ремня безопасности автомобиля.
- Крепление с помощью разъемов Isofix не является обязательным, но рекомендуется

Автокресло стандарта i-Size. Одобрено в соответствии с Положением № 129 для использования преимущественно на «автомобильных сиденьях i-Size», как указано в руководстве по эксплуатации автомобиля. В случае сомнений следует проконсультироваться с розничным продавцом или производителем автомобиля.

ВАЖНО – НЕ ИСПОЛЬЗУЙТЕ ДЕТСКОЕ АВТОКРЕСЛО ПОКА РЕБЕНКУ НЕ ИСПОЛНИЛОСЬ 3 ГОДА.

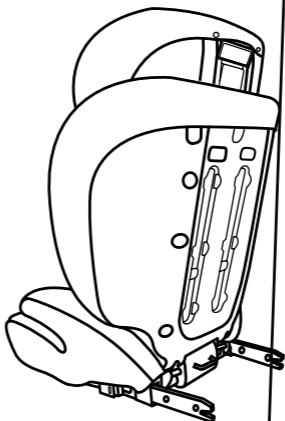


1 и 2): При использовании с Isofix: данное правило действует только в том случае, если в автомобиле установлены крепления Isofix, и детское кресло отмечено как совместимое с i-Size в руководстве по эксплуатации транспортного средства.

Следующая таблица содержит информацию об устройствах и методах крепления:

Диапазон высоты	Установка направления	Диапазон высоты	Диапазон высоты	Диапазон высоты
100-150 см	Лицом по направлению движения	Разъемы Isofix и 3-точечный ремень безопасности автомобиля	Автокресло i-size	3-точечный ремень безопасности автомобиля
100-150 см	Лицом по направлению движения	3-точечный ремень безопасности автомобиля	Автокресло i-size	3-точечный ремень безопасности автомобиля

- Пожалуйста, внимательно прочитайте эти инструкции перед использованием, чтобы гарантировать безопасность вашего ребенка. Сохраните инструкции. Несоблюдение инструкций, приведенных в данном руководстве, может привести к серьезным травмам вашего ребенка.
- Для установки Isofix: обязательно прочитайте руководство производителя автомобиля.
- Не используйте несущие точки крепления, отличные от описанных в инструкциях и указанных в системе детской удерживающей системы.
- Не используйте это детское автомобильное кресло дома. Оно предназначено исключительно для использования в автомобиле.
- Никогда не оставляйте ребенка без присмотра в кресле.
- Детское кресло должно быть заменено, если оно подверглось сильному механическому воздействию при аварии.
- Из соображений безопасности детское автомобильное кресло должно быть закреплено в транспортном средстве, даже когда в нем нет ребенка.
- Всегда проверяйте, чтобы все ремни, крепящие детское автомобильное кресло к транспортному средству, были надежно закреплены, а все ремни, удерживающие ребенка, были отрегулированы в соответствии с его телом. Следите за тем, чтобы ремни не перекручивались
- Предметы багажа и другие предметы, которые могут стать причиной травмы при столкновении, должны быть надежно закреплены.
- Жесткие элементы и пластиковые части детской удерживающей системы должны быть расположены и установлены таким образом, чтобы они не могли застрять между подвижным сиденьем или дверью транспортного средства.
- Важно, чтобы ремни, расположенные низко, надежно удерживали таз ребенка на месте. Ваш ребенок всегда должен быть пристегнут, чтобы предотвратить его падение.
- Опасно вносить изменения или дополнения в продукт без разрешения ответственного органа. Несоблюдение инструкций по установке, предоставленных производителем детской удерживающей системы, также может создать риски для безопасности вашего ребенка.
- Это детское кресло предназначено для детей с максимальной высотой 150 см. Никогда не перегружайте детское кресло, перевозя в нем более одного ребенка или дополнительный груз.
- Детская удерживающая система не должна использоваться без чехла сиденья.
- Чехол сиденья не должен быть заменен на другой чехол, кроме рекомендованного производителем, так как этот чехол является важным компонентом системы удерживания.



Чтобы обеспечить длительный срок службы детского автомобильного кресла, не используйте для его чистки растворители, абразивные чистящие средства или агрессивные очистители. После каждой стирки проверяйте устойчивость ткани и швов. При стирке ткани тщательно следуйте инструкциям на этикетке (см. ниже).



Стирать при 30 °С,
бережный цикл стирки



Не гладить



Не отбеливать



Не использовать
химчистку

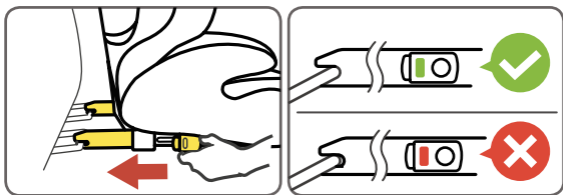
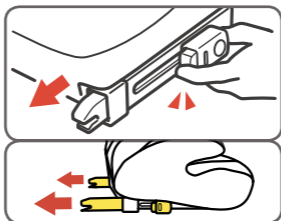


Сушить в сушильной машине
при низкой температуре

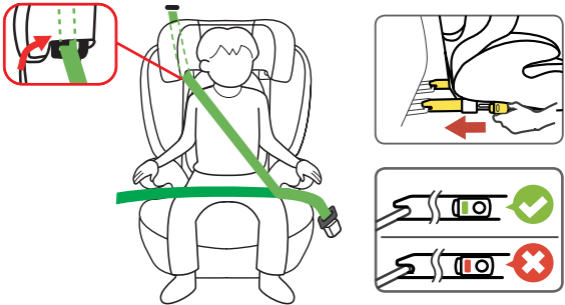
Регулярно проверяйте состояние изделия на предмет возможных повреждений. В случае повреждения детское автомобильное кресло больше нельзя использовать, и должно храниться в недоступном для детей месте.

Разъемы Isofix

- Нажмите на две боковые кнопки Isofix для выдвижения креплений.
- Установите крепления Isofix на соответствующие точки крепления в сиденье автомобиля и убедитесь, что они надёжно зафиксированы.
- Вдавите автокресло до упора, пока оно не будет надёжно опираться на спинку сиденья автомобиля. Проверьте, что оба индикатора Isofix показывают зелёный цвет.



Диапазон роста 100–150 см, лицом вперед по направлению движения



1. Нажмите на две боковые кнопки креплений Isofix для выдвижения фиксаторов.
2. Присоедините крепления Isofix к точкам крепления в сиденье автомобиля и убедитесь, что они надёжно зафиксированы.
3. Вдавите автокресло до упора, пока оно не будет надёжно опираться на спинку сиденья автомобиля. Проверьте, что оба индикатора Isofix показывают зелёный цвет.
4. Протяните диагональный ремень штатного трёхточечного ремня безопасности через направляющую на подголовнике детского автокресла.
5. Проведите поясной ремень трёхточечного ремня через первую направляющую (под подлокотником) в зоне сиденья детского автокресла.
6. Усадите ребёнка в автокресло.
7. Отрегулируйте высоту подголовника так, чтобы голова ребёнка была полностью в подголовнике, а диагональный ремень выходил через направляющую на уровне плеч ребёнка.
8. Застегните пряжку ремня безопасности до щелчка.
9. Убедитесь, что и диагональный, и поясной ремни проходят через вторую направляющую (под подлокотником) детского автокресла, которая обращена к пряжке штатного ремня безопасности автомобиля.
10. Потяните за диагональный ремень для его натяжения. Проверьте, чтобы ремни не перекручивались.

Установка без Isofix:

В качестве альтернативы детское автокресло для детей ростом 100-150 см можно установить только с помощью трёхточечного ремня безопасности. Использование креплений Isofix не является обязательным, но рекомендуется для большей надёжности фиксации.

www.osann.com.ru

Osann GmbH

Gewerbestr. 22
D-78244 Gottmadingen

Tel.: +49(0)7731 970077
Fax: +49(0)7731 970055

E-Mail: info@osann.de



Детское удерживающее устройство - автокресло марки OSANN «Musca Isofix» (тип YC29F) (от 100 до 150 см)

Изготовитель: «Anhui Worldwise Baby SAFE-TECH Co., Ltd.» / «Аньхой Ворлдвайз Бэби СЕЙФ-ТЕК Ко., Лтд.»

Адрес производства: Liren Rd.(West), Huaining Industrial Park, Anqing City, Anhui Province, P.R. China.

Сделано в Китае.

Поставщик/импортер: ООО «Кид Трейд» 125080, г. Москва, ул. Алабяна, д.12, кор.2, тел. +7 (495) 648-64-24, www.edmgroupp.ru

Внимание! Перед эксплуатацией ознакомьтесь с инструкцией.

Товар сертифицирован. Соответствует требованиям ТР ТС 018/2011 «О безопасности колесных транспортных средств».

Продукция OSANN должна храниться в упакованном виде в вентилируемых помещениях с относительной влажностью воздуха не более 75% при отсутствии паров кислот и щелочи в воздухе.

Срок хранения не ограничен. Состав: пластик, металл, полиэстер.

Срок гарантии 2 года. Срок службы 5 лет.

