

# HDX

Электромоторы  
L-SERIES

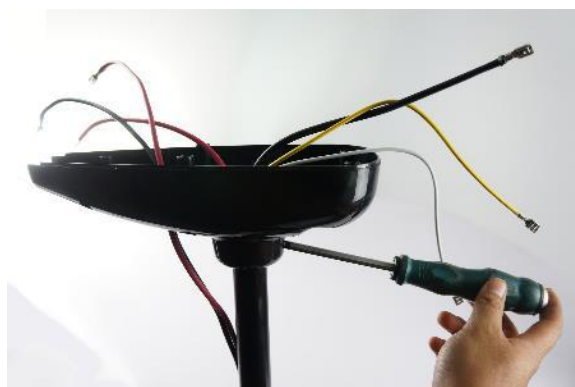
Инструкция по  
обслуживанию



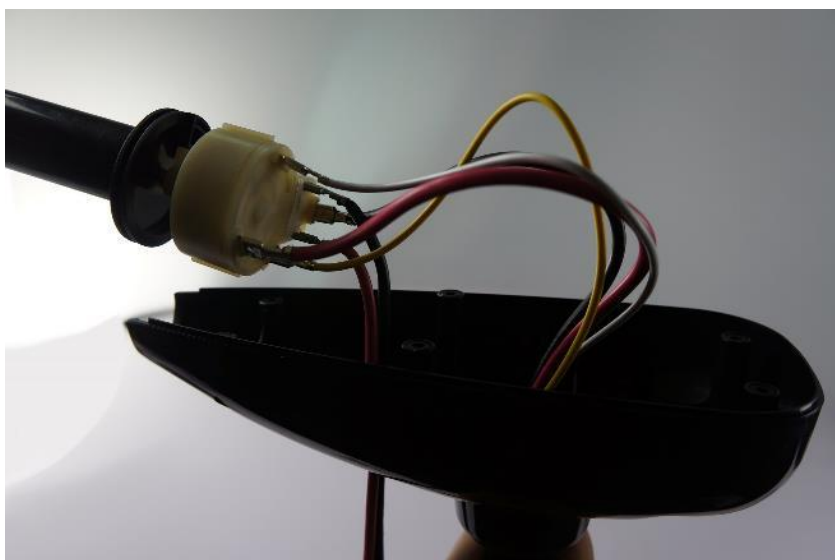
## Сборка блока управления



1. Снимите трубку и крепление с вала



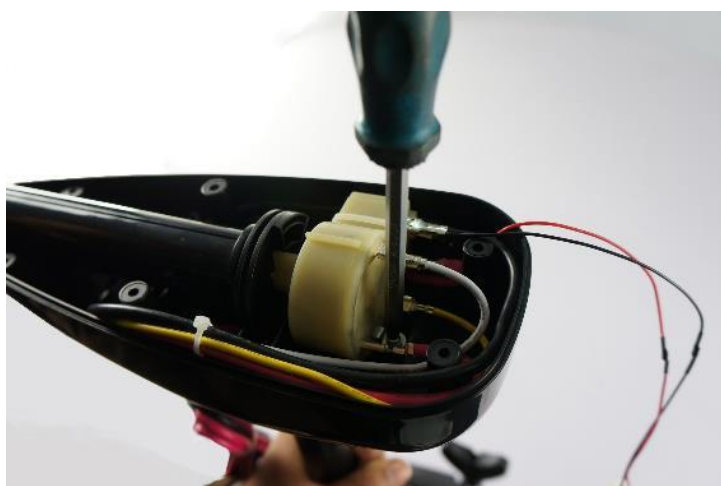
2. Прикрутите блок управления, выемка под ручку должна располагаться с противоположной стороны от винта. Убедитесь что винт не пробивает корпус с проводами.



3. Соедините провода с переключателем скоростей согласно цветам, изображенным на корпусе переключателя.
4. Соедините переключатель с ручкой, убедитесь, что D-образная выемка направлена в правильную сторону.



5. Поместите ручку и переключатель в блок управления. Убедитесь что переключатель и ручка стоят на своих местах.



6. Прикрутите провода и переключатель



7. Подключите индикатор батареи



8. Прикрутите к крышке блока управления

### **Замена индикатора батареи**

1. Снимите крышку блока управления открутив винты снизу.
2. Отсоедините индикатор батареи.
3. Теперь индикатор батареи можно заменить.
4. Чтобы собрать заново перейдите к пункту 7 в инструкции по сборке.

### **Замена струбцины и крепления**

1. Снимите крышку блока управления открутив винты снизу.
2. Отсоедините индикатор батареи.
3. Открутите винты, удерживающие переключатель скоростей и провода.
4. Отсоедините провода от переключателя скоростей.
5. Снимите переключатель и ручку.
6. Открутите винты соединяющие блок управления и вал.
7. Снимите блок управления.
8. Снимите крепление кронштейна.
9. Теперь струбцину можно заменить.
10. Чтобы собрать заново перейдите к пункту 1 в инструкции по сборке.

### **Замена телескопической ручки**

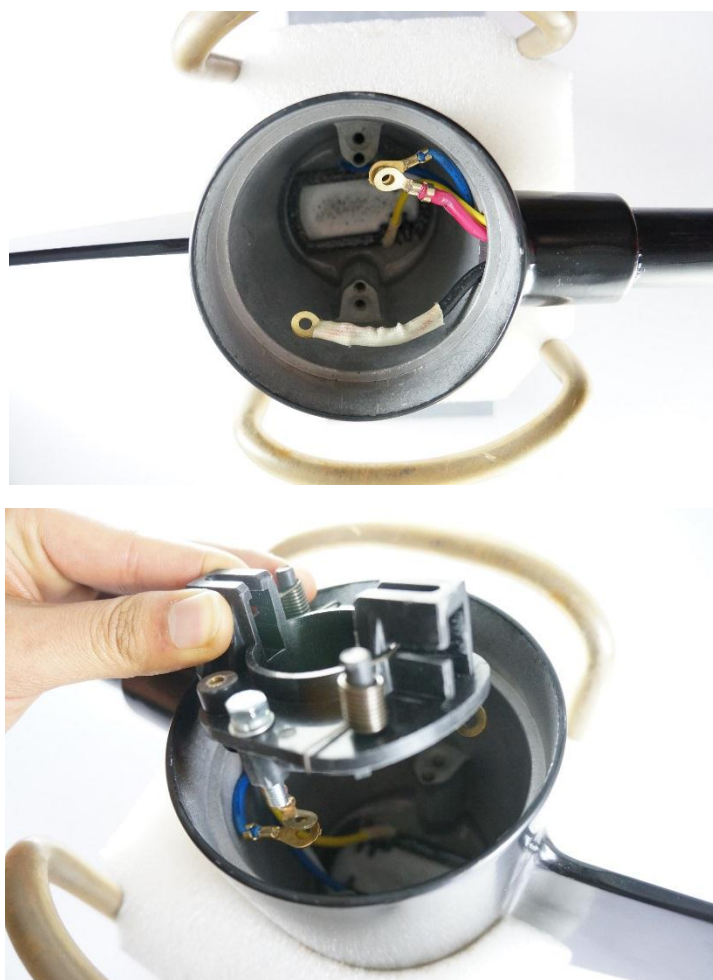
1. Снимите крышку блока управления открутив винты снизу.
2. Отсоедините индикатор батареи.
3. Открутите винты, удерживающие переключатель скоростей.
4. Отсоедините переключатель скоростей от ручки.
5. Теперь ручку можно заменить.
6. Чтобы собрать заново перейдите к пункту 4 в инструкции по сборке.

### **Замена переключателя скоростей**

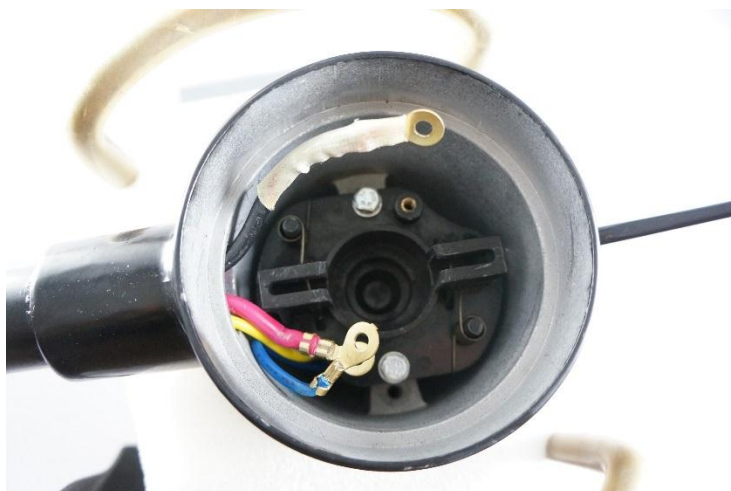
1. Снимите крышку блока управления открутив винты снизу.
2. Отсоедините индикатор батареи.
3. Открутите винты, удерживающие переключатель скоростей и провода.
4. Отсоедините провода от переключателя скоростей.
5. Отсоедините переключатель скоростей от ручки.
6. Теперь переключатель скоростей можно заменить.
7. Чтобы собрать заново перейдите к пункту 3 в инструкции по сборке.

### Замена блока управления

1. Снимите крышку блока управления открутив винты снизу.
2. Отсоедините индикатор батареи.
3. Открутите винты, удерживающие переключатель скоростей и провода.
4. Отсоедините провода от переключателя скоростей.
5. Снимите переключатель скоростей и ручку.
6. Открутите винт соединяющий блок управления и вал.
7. Теперь блок управления можно заменить.
8. Чтобы собрать заново перейдите к пункту 2 в инструкции по сборке.







1. Поместите платформу блока щёток и прикрутите ее к передней концевой крышке.





2. Присоедините провода обратно к платформе блока щёток. Короткий провод, красный провод и карбоновая щётка должны быть на одной стороне. Чёрный провод и другая карбоновая щётка должны быть на другой стороне. Убедитесь, что изоляция на черном проводе доходит до конца, и что провода не будут блокировать сквозные болты.



3. Убедитесь, что резиновая прокладка располагается на бортике по кругу, при этом сторона с выступом должна располагаться снизу и вставлена туго.



4. Установите ротор между карбоновых щёток. Для этого сначала отодвиньте назад одну из карбоновых щеток с помощью отвертки, затем вставьте ротор и прижмите его вниз.
5. Установите магнит мотора на ротор (См. подробную инструкцию на стр.11)
6. Проверьте резиновую прокладку на задней концевой крышке, замените в случае необходимости. Установите заднюю концевую крышку над магнитом мотора. Убедитесь, что отверстия под винты совпадают с отверстиями передней концевой крышки.



7. Вставьте и затяните сквозные болты (См. подробную инструкцию на стр.12)

#### **Замена магнита мотора**

1. Снимите заднюю концевую крышку, ослабив и открутив 2 сквозных болта.
2. Удалите магнит мотора, при этом аккуратно прижимая ротор к низу, таким образом чтобы он не сдвинулся из-за магнитного притяжения с магнитом мотора.
3. Установите новый магнит мотора на ротор мотора.
4. Чтобы собрать заново перейдите к пункту 6 в инструкции по сборке.

#### **Замена ротора мотора**

1. Снимите заднюю концевую крышку, ослабив и открутив 2 сквозных болта.
2. Удалите магнит мотора и ротор. Проще всего удалить обе детали сразу, т.к. они притянуты магнитом друг к другу. Далее отделите ротор от магнита.
3. Теперь ротор можно заменить.
4. Чтобы собрать заново перейдите к пункту 4 в инструкции по сборке.

#### **Замена карбоновой щётки**

1. Снимите заднюю концевую крышку, ослабив и открутив 2 сквозных болта.
2. Удалите магнит мотора и ротор. Проще всего удалить обе детали сразу, т.к. они притянуты магнитом друг к другу. Далее отделите ротор от магнита.
3. Открутите болт, удерживающий карбоновую щётку.

4. Теперь карбоновую щётку можно заменить.
5. Чтобы собрать заново перейдите к пункту 2 в инструкции по сборке.

#### **Замена влагозащитающей прокладки**

1. Снимите заднюю концевую крышку, ослабив и открутив 2 сквозных болта.
2. Удалите магнит мотора и ротор. Проще всего удалить обе детали сразу, т.к. они притянуты магнитом друг к другу. Далее отделите ротор от магнита.
3. Теперь резиновую прокладку можно удалить.
4. Чтобы собрать заново перейдите к пункту 3 в инструкции по сборке.

#### **Замена платформы блока щёток**

1. Снимите заднюю концевую крышку, ослабив и открутив 2 сквозных болта.
2. Удалите магнит мотора и ротор. Проще всего удалить обе детали сразу, т.к. они притянуты магнитом друг к другу. Далее отделите ротор от магнита.
3. Открутите болты, удерживающие провода, а также щётки к платформе.
4. Открутите болты, удерживающие платформу блока щёток.
5. Теперь платформу блока щёток можно заменить.
6. Чтобы собрать заново перейдите к пункту 1 в инструкции по сборке.

#### **Замена передней концевой крышки**

1. Снимите заднюю концевую крышку, ослабив и открутив 2 сквозных болта.
2. Удалите магнит мотора и ротор. Проще всего удалить обе детали сразу, т.к. они притянуты магнитом друг к другу. Далее отделите ротор от магнита.
3. Открутите болты, удерживающие провода, а также щётки к платформе.
4. Открутите болты, удерживающие платформу блока щёток.
5. Снимите вал с передней концевой крышки.
6. Теперь переднюю концевую крышку можно заменить.
7. Чтобы собрать заново перейдите к пункту 1 в инструкции по сборке.



#### Инструкция по установке магнита мотора

1. Крепко удерживайте мотор левой рукой. Правой рукой поместите магнит мотора сверху ротора таким образом, чтобы он располагался на вашей левой руке, убедитесь что ротор не двигается.
2. Нажмите вниз на вал ротора указательным пальцем правой руки, затем уберите левую руку. Убедитесь, что крепко удерживаете магнит, так как ротор может легко выскользнуть, или же магнит упасть вниз.
3. Медленно поместите магнит вниз, чтобы он сел на переднюю концевую крышку.

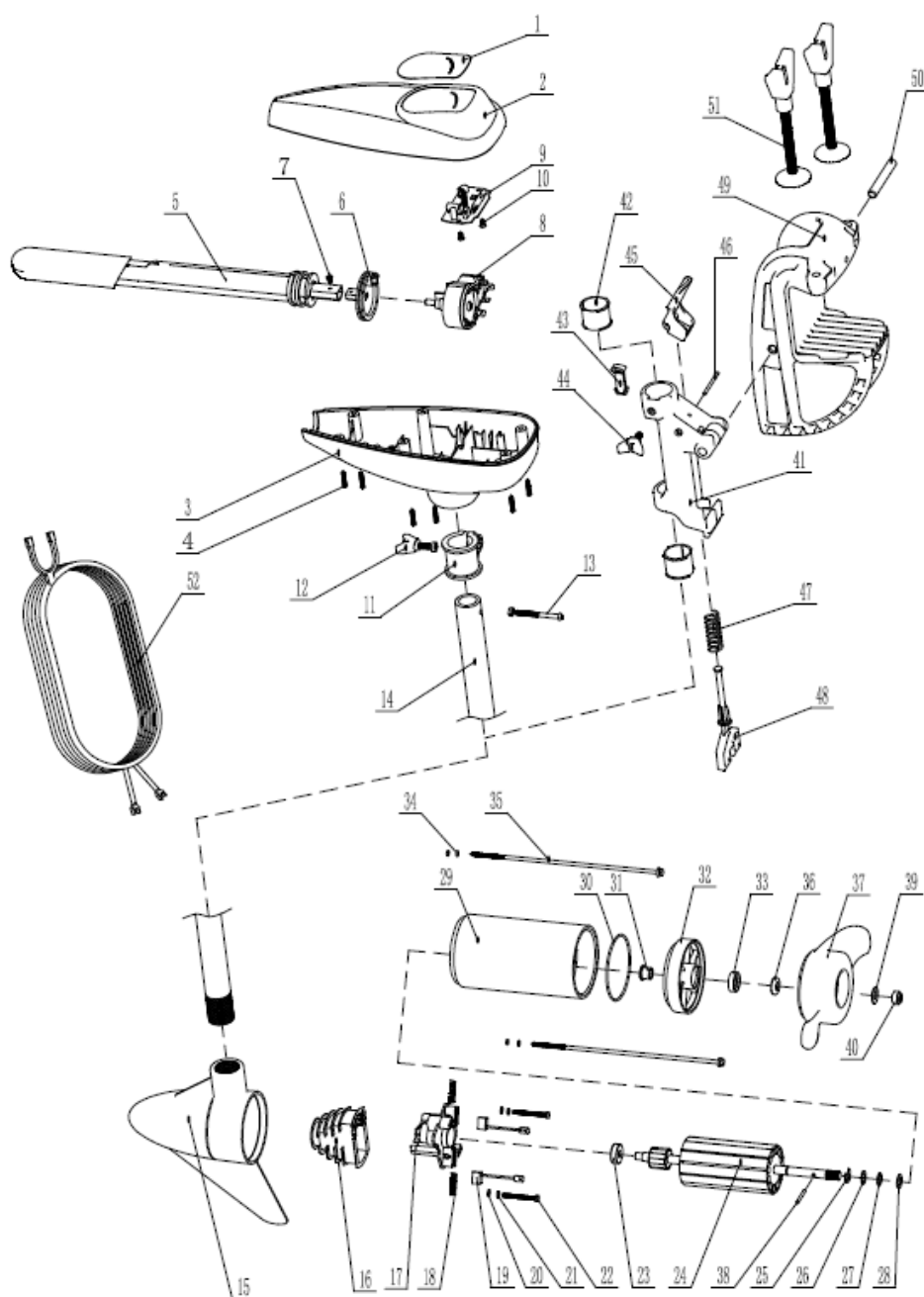
#### Примечание:

- 1: Убедитесь, что плоская сторона стальной муфты направлена вниз.
- 2: Убедитесь, что полюс направлен в правильную сторону. Чтобы проверить это, убедитесь что логотип на магните направлен в сторону правого бортика. Если на стальной муфте нет логотипов, следует найти надписи магнитов на внутренней стороне стальной муфты, убедившись что они направлены в сторону, противоположную блоку управления.

### Замена сквозных болтов (длинные винты)



1. Снимите старые болты и удалите любые остатки поврежденной резиновой кольцевидной прокладки слева на задней концевой крышке.
2. Убедитесь, что новые болты имеют кольцевидные прокладки (влагозащитные). Вставьте их в отверстия в задней концевой крышке, они должны пройти сквозь зазоры между магнитами и выступать на несколько сантиметров. Затяните рукой. Если болт расположен правильно, то его будет невозможно вытянуть рукой. В противном случае переместите болт легонько, пока он не войдет в правильное положение.
3. Затяните болты инструментом. Момент затяжки - 6 Н/м для моделей 32, 36, 40 46 lb, и 10 Н/м для моделей 50, 55, 62 и 86 lb.



52	LEADWIRE-10GASPADE TERN	1
51	SCREW-CLAMP	2
50	PIN-HINGE	1
49	BRACKET	1
48	T-BAR-PLASTIC	1
47	SPRING-T-BAR	1
46	PIN-TILT LEVER	1
45	LEVER	1
44	SCREW-TENSION	1
43	TENSION BLOCK-SNAP IN	1
42	BUSHING-HINGE	2
41	HINGE-PLASTIC	1
40	NUT-PROP NYLOC	1
39	WASHER	1
38	PIN-DRIVE	1
37	PROPELLER	1
36	SEAL SHIELD	1
35	THRU-BOLT	2
34	O-RING	4
33	SEAL	1
32	REAR ENDBELL	1
31	BEARING-FLANGE	1
30	O-RING	1
29	MOTOR MAGNET	1
28	WASHER-NYLON	1
27	WASHER-NYLON	1
26	WASHER-STEEL	1
25	RETAINING RING	1
24	MOTOR ROTOR	1
23	BEARING-BALL	1
22	BRUSH PLATE SCREW	2
21	WASHER-STEEL	2
20	WASHER-STEEL	2
19	BRUSH ASSEMBLY	2
18	SPRING-COMPRESSION	2
17	BRUSH PLATE HOLDER	1
16	SPEED COIL	1
15	FRONT ENDBELL	1
14	TUBE COMPOSITE	1
13	TENSION BLOCK-SNAP IN	1
12	SCREW-COLLAR	1
11	COLLAR	1
10	SCREW-BATTERY METER	2
9	10 POINTS LED BATTERY METER	1
8	SWITCH	1
7	SCREW	1
6	PIVOT-HANDLE	1
5	TELESCOPING HANDLE	1
4	SCREW	6
3	CONTROL BOX	1
2	CONTROL BOX COVER	1
1	STICK-COVER	1

PART NO.

PART NAME

ACCOUNT