

GEZATONE life

ПОГРУЖНОЙ БЛЕНДЕР FB130



МЕРЫ ПРЕДОСТОРОЖНОСТИ

- Поддерживайте чистоту насадок и металлического корпуса измельчителя, который имеет контакт с пищей. При необходимости используйте подходящий дезинфицирующий раствор, особенно при приготовлении детского питания.
- Никогда не прикасайтесь к лезвиям, когда блендер подключен сети.
- Держите пальцы, волосы и одежду вдали от движущихся частей.
- Отключайте блендер от сети после использования и перед заменой насадок.
- Никогда не перемешивайте в блендере горячее масло или жир.
- Не позволяйте детям и людям с инвалидностью пользоваться блендером без присмотра.
- Никогда не используйте поврежденный погружной блендер. Обратитесь в сервисный центр.
- Не допускайте попадания жидкости на провод питания и рукоятку прибора.
- Никогда не позволяйте шнуру касаться горячих поверхностей и свисать там, где ребенок может его схватить.
- Никогда не используйте не входящие в комплект насадки.
- Приборы могут использоваться лицами с ограниченными физическими, сенсорными или умственными способностями или с недостатком опыта и знаний, если они находятся под присмотром или проинструктированы относительно безопасного использования прибора и если они осознают связанные с этим опасности.
- Детям запрещено играть с прибором.
- Храните прибор в недоступном для детей месте.
- Если шнур питания поврежден, то не пользуйтесь прибором и обратитесь в сервисный центр производителя.
- Всегда отключайте изделие от сети, если оно оставлено без присмотра и перед сборкой, разборкой или чисткой.

ПЕРЕД ПЕРВЫМ ИСПОЛЬЗОВАНИЕМ



Осторожно распакуйте
блендер и снимите весь
упаковочный материал,
включая крышки лезвий.



Очистите различные
принадлежности блендера
в теплой мыльной воде.
Перед использованием
тщательно промойте
и высушите.

СОСТАВ И КОМПЛЕКТ ПРИБОРА



кнопки питания и «Turbo».
При нажатии на кнопку питания
лезвия вращаются с обычной
скоростью, при нажатии
на кнопку «Turbo» - с повышенной

рукоятка блендера
с двигателем

металлический
корпус
погружной
съемной
насадки-
измельчителя



лезвие
измельчителя



проволочный
венчик

корпус
венчика

крышка
измельчителя



стакан

ДЛЯ СМЕШИВАНИЯ В КАСТРЮЛЕ

1

Снимите кастрюлю с огня и дайте ей немного остыть. В противном случае ваш погружной блендер может перегреться.



2

Установите погружную насадку-измельчитель на корпус рукоятки, поверните и зафиксируйте.



3

Включите питание. Во избежание разбрызгивания поместите лезвие в пищу перед включением.

4

Держите кастрюлю неподвижно. Затем нажмите кнопку питания/кнопку турбо (используйте кнопку питания для более медленного смешивания и уменьшения разбрызгивания).

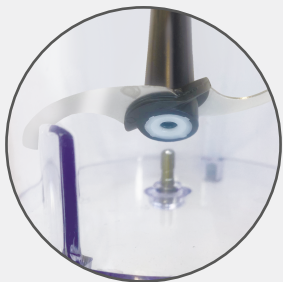


Не допускайте попадания жидкости на место соединения рукоятки привода и вала блендера. Если блендер заблокировался, отключите его от сети перед чисткой. После использования отключите и разберите.

ИСПОЛЬЗОВАНИЕ ИЗМЕЛЬЧИТЕЛЯ

Вы можете измельчать мясо, сыр, овощи, зелень, хлеб, печенье и орехи.
Не измельчайте твердые продукты, такие как кофейные зерна, кубики льда, специи или шоколад — вы повредите лезвие.

1 Удалите кости и нарежьте продукты кубиками размером 1–2 см.



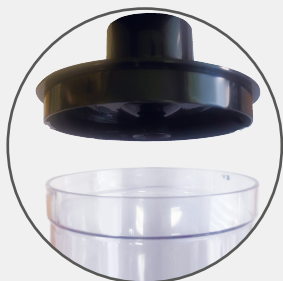
3 Наденьте лезвие измельчителя на ось в чаше.

2 Положите несскользящую подставку под дно чаши измельчителя. (это предотвратит скольжение чаши по столешнице)

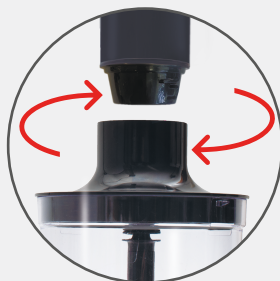


4 Добавьте продукты.

ИСПОЛЬЗОВАНИЕ ИЗМЕЛЬЧИТЕЛЯ



5 Установите крышку измельчителя, поверните и зафиксируйте.



6 Установите рукоятку, поверните и зафиксируйте.



7 Подключите к сети. Держите чашу устойчиво. Затем нажмите кнопку турбо.

После использования отключите и разберите.

МАКСИМАЛЬНАЯ ДОЗИРОВКА ПРОДУКТОВ ПИТАНИЯ ДЛЯ ИЗМЕЛЬЧЕНИЯ

тип продукта	максимальное количество	приблизительное время для измельчения (сек)
Мясо	300 г	10 - 30
Травы (салат)	20 г	20
Орехи	200 г	30
Сыр	150 г	30
Хлеб	1 кусок	20
Вареные вкрутую яйца	2 шт	5
Репчатый лук	100 г	10

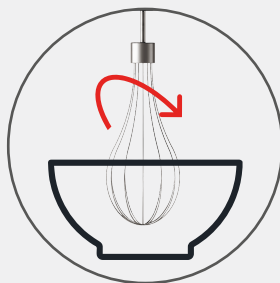
ИСПОЛЬЗОВАНИЕ ВЕНЧИКА

Вы можете взбивать легкие ингредиенты, такие как яичные белки; крем; десерты быстрого приготовления; яйца с сахаром для бисквитов. Не взбивайте более тяжелые смеси, такие как маргарин, вы повредите венчик. Не взбивайте более 4 яичных белков или 400 мл сливок.



1 Установите корпус венчика на рукоятке блендера, поверните и зафиксируйте.

2 Поместите продукты в миску.



3 Подключите прибор к розетке и нажмите кнопку включения. Водите венчиком в миске по часовой стрелке.

После использования отключите и разберите.

ОЧИСТКА



Всегда выключайте
и отключайте устройство
от сети перед чисткой



Не прикасайтесь
к острым
лезвиям



Каждый раз после
использования тщательно
промойте и высушите
лезвия. Не допускайте
попадания жидкости
на корпус рукоятки прибора

Некоторые продукты, например морковь,
может обесцветить пластик.
Протирание тканью, смоченной растительным
маслом, помогает предотвратить обесцвечивание

ТЕХНИЧЕСКИЕ ХАРАКТЕРИСТИКИ

Рабочее напряжение: 220-240В~ 50/60 Гц
Номинальная мощность: 1500Вт

GEZATONE life

БЛЕНДЕР, СЕРИИ(ТИП) FB, МОДЕЛЬ FB130, БЫТОВОЙ ЭЛЕКТРИЧЕСКИЙ, Т.М. GEZATONE

Изготовитель: «Gezanne I.T.C.» / «Жезанн И.Т.С.», адрес: Saint Avertin 39 rue des Granges Galand, France, /Сент Авертен 39 рю де Гранж Галан, Франция.
Филиал Завода-изготовителя: «GREAT CATHAY PRODUCTS MFG. INC.»/«ГРЭЙТ КЭТЭЙ ПРОДАКТС МФГ. ИНК» адрес: 2 fl., No. 19, Lane 160, SUNG-CHIANG RD. Taipei, Taiwan R.O.C., / 2фл, Но. 19, Лэйн 160, Санг-Чианг Рд, Тайпей, (Китай), Тайвань.

KZ. Блендер, FB сериясы (түрі), FB130 моделі, тұрмыстық электр, т. м. Gezatone
Дайындаушы: "Gezanne I.T.C."/"Жезанн И.Т.С.", мекенжайы: Saint Avertin 39 rue des Granges Galand, France, /Сент Авертен 39 рю де Гранж Галан, Франция.
Дайындаушы зауыттың филиалы: "GREAT CATHAY PRODUCTS MFG. INC."/"ГРЭЙТ КЭТЭЙ ПРОДАКТС МФГ. ИНК" мекенжайы: 2 fl., No. 19, Lane 160, SUNG-CHIANG RD. Taipei, Taiwan R.O.C., / 2фл, Но. 19, Лэйн 160, Санг-Чианг Рд, Тайпей, (Қытай), Тайвань.

