

zofft

Фен-стайлер

Модель: S 300
Серия Essential



help@zofft.ru
www.zofft.ru



Добро пожаловать в семью Zofft!

Спасибо, что выбираете нас. Пусть устройства нашего бренда станут вашими надежными помощниками в уходе за собой и подарят больше времени для того, что действительно важно.

Не забудьте прочитать и сохранить эту инструкцию, чтобы техника Zofft служила долго и радовала вас каждый день.

Всегда на страже красоты, Zofft!

Содержание

Важные меры предосторожности	5
Технические характеристики	7
Комплектация	7
Описание прибора	8
Насадки и их применение	9
Использование устройства.....	11
Очистка и уход.....	14
Хранение.....	14
Устранение неисправностей.....	15
Отдел заботы.....	17
Гарантийные обязательства.....	18

Важные меры предосторожности

1. Данный прибор может использоваться детьми в возрасте 8 лет и старше, а также лицами с ограниченными физическими, сенсорными или умственными способностями или с недостатком опыта и знаний в отношении эксплуатации подобных устройств. Однако указанные лица должны либо находиться под контролем со стороны взрослых (имеющих необходимый опыт и знания), либо же пройти надлежащий инструктаж по безопасному обращению с прибором и понимать все опасности, связанные с его использованием.
2. Не позволяйте детям играть с феном. Если устройством пользуются дети, не оставляйте их без присмотра и внимательно следите за тем, чтобы эксплуатация фена была безопасной для их жизни и здоровья. Также будьте внимательны и проявляйте особую осторожность, если вы сами пользуетесь феном в присутствии детей.
3. Если вы используете прибор в ванной комнате, то по завершении эксплуатации сразу же отключите его от сети питания. Помните, что близость воды представляет собой опасность, даже в том случае, когда прибор выключен.
4. Не используйте прибор рядом с ваннами, душевыми кабинками, раковинами и другими емкостями, содержащими воду.
5. Во избежание опасности при обнаружении повреждений шнура питания, его следует заменить или отремонтировать. Для этого вам необходимо обратиться к производителю, его сервисному агенту или иному лицу, обладающему аналогичной квалификацией.

6. Для защиты от перегрева прибор оснащен термическим предохранительным устройством, предотвращающим перегрев. Если прибор при срабатывании предохранителя выключится, вам нужно будет отсоединить шнур питания от сети и дать фену остыть.
7. Не используйте прибор для каких-либо иных целей, кроме сушки волос.
8. Не прикасайтесь к прибору и, особенно, к вилке питания мокрыми/влажными руками.
9. Не отключайте фен от сети, потянув за шнур питания. Не растягивайте шнур питания во время использования устройства. Не обматывайте шнур питания вокруг корпуса прибора.
10. Не используйте смазочные материалы, чистящие средства, полироли или освежители воздуха для очистки каких-либо частей устройства.
11. Крепление насадок фена магнитное. Держите устройство вдали от кардиостимуляторов, дефибрилляторов, кредитных карт и электронных носителей информации. Это уменьшит вероятность возгорания, поражения электрическим током и получения различных травм.

Технические характеристики

Наименование товара	Фен-стайлер Zofft Essential
Модель	S 300
Мощность	1400 Вт
BLDC-мотор	110 000 об/мин
Количество скоростей	3
Количество режимов температуры	4
Длина провода	2.5 м
Вес нетто (без шнура питания)	0.38 кг
Габариты	6.5 x 5.8 x 30.5 см

Комплектация

Фен-стайлер — 1 шт.

30-мм насадка-стайлер — 1 шт.

40-мм насадка-стайлер — 1 шт.

Насадка-расческа — 1 шт.

Насадка-концентратор — 1 шт.

Насадка-фен — 1 шт.

Инструкция — 1 шт.

Гарантийный талон — 1 шт.

Сумка для хранения — 1 шт.

Описание прибора

- ⌘ Высокая скорость
- ⌘ Средняя скорость
- ^ Низкая скорость



- Горячий воздух
 - Теплый воздух
 - Холодный воздух
- * Функция Cold Shot
I ВКЛ
O ВЫКЛ

Кнопка переключения скорости



Насадка-фен

Кнопка переключения температуры

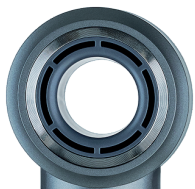
Ползунковый переключатель режимов

Корпус фена

Съемная решетка

Провод

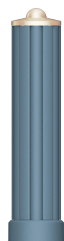
Насадки и их применение



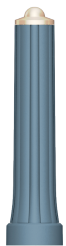
Насадка-фен. Обеспечивает равномерное распределение воздушного потока, что позволяет бережно сушить волосы, минимизируя повреждения и сохраняя их естественную структуру. Идеально подходит для повседневного использования, обеспечивая комфортную сушку, а также подготовку волос к дальнейшей укладке.



Насадка-концентратор. Направляет точный концентрированный поток воздуха, на конкретные участки волос, что позволяет более точно укладывать пряди и создавать гладкие, прямые укладки.



40-мм насадка-стайлер. Прекрасно подходит для создания мягких, плавных волн и объемных локонов. Благодаря большему диаметру, обеспечивает естественную укладку на средних и длинных волосах, добавляя прическе легкости и блеска.



30-мм насадка-стайлер. Помогает создавать плотные, тугие локоны с акцентом на текстуру и объем. Небольшой диаметр насадки обеспечивает максимальную фиксацию каждой пряди, делая локоны упругими и выразительными.



Насадка-расческа. Идеально подходит для создания эффектного объема у корней и бережного разглаживания волос по всей длине. Благодаря широким зубьям и равномерному распределению воздушного потока, насадка приподнимает волосы у корней, делая прическу более объемной и воздушной.

Использование устройства

1. Извлеките прибор из упаковки. Удалите с прибора все защитные пленки, наклейки и другие упаковочные материалы. Убедитесь в том, что комплектация прибора соответствует заявленной производителем, а элементы прибора не повреждены.
2. Размотайте и выпрямите шнур питания и вставьте вилку в розетку с соответствующим напряжением питания.
3. Выберите насадку, совместите её с выходным отверстием устройства и поверните до щелчка, чтобы закрепить.
4. Переведите переключатель питания в положение включения.
5. Кнопкой переключения скорости и температуры установите нужные настройки. Всего доступно 3 скорости и 4 режима температуры воздуха. На выбранные скорость и температуру будут указывать световые индикаторы. При выборе скорости и температуры для сушки волос ориентируйтесь на таблицу ниже.

Скорость потока воздуха	Температура сушки	Применение
Низкая скорость	Холодный воздух	Для мягкой сушки и укладки волос. Подходит для ломких, тонких и ослабленных волос
Средняя скорость	Теплый воздух	Для сушки и укладки объемных волос средней толщины
Высокая скорость	Горячий воздух	Для быстрой сушки густых и непослушных волос
Циркуляция	Холодный воздух - Горячий воздух	Используйте фен с функцией циркуляции воздуха, чтобы защитить волосы от перегрева и добиться равномерной сушки.



Чтобы извлечь насадку, потяните рычаг вниз и, зажав его, поверните насадку против часовой стрелки.

Важно! Пожалуйста, будьте осторожны!
Во время использования фена насадки нагреваются.

Очистка и уход

1. Фильтр устройства необходимо периодически очищать. Это позволит избежать его засорения/забивки и обеспечит плавную и бесперебойную подачу воздушного потока. Перед проведением очистки фильтра обязательно отключите прибор от электросети и дайте ему остыть.
2. Решетка с фильтром крепится к корпусу фена за счет магнитов. Чтобы снять решетку, держите фен за корпус, отсоедините решетку с фильтром, затем потяните ее.
3. Используйте сухую безворсовую ткань, мягкую щетку, чтобы очистить фильтр.

Хранение

Хранение устройства не требует каких-либо специальных мер. Храните в сухом и безопасном, недоступном для детей месте. Не дергайте за шнур питания и не растягивайте его, особенно в месте соединения с вилкой.

Устранение неисправностей

Проблема	Возможные причины возникновения	Возможные решения
Устройство не работает	Повреждение печатной платы устройства	Обратитесь в сервисный центр для проведения ремонта
	Некорректное подключение к источнику/сети питания	<ol style="list-style-type: none">1. Проверьте, хорошо ли вилка питания подключена к сетевой розетке, затем перезапустите прибор2. Убедитесь в том, что напряжение в сети стабильно3. Если проблема остается, обратитесь в сервисный центр для проведения технического осмотра и ремонта
Мигает светодиодный индикатор	Не подается напряжение	<ol style="list-style-type: none">1. Проверьте, не забились ли отверстия для воздуха. После проверки дайте фену остыть, затем включите его снова2. Если проблема остается, обратитесь в сервисный центр для проведения технического осмотра и ремонта
	Неисправность нагревательного элемента/провода	
	Неисправность мотора	

Проблема	Возможные причины возникновения	Возможные решения
Светодиодный индикатор не загорается	Повреждение платы управления	Обратитесь в сервисный центр для проведения технического осмотра и ремонта
Светодиодный индикатор работает некорректно		
Кнопка управления работает некорректно		
Перегрев шнура питания/вилки	Повреждение шнура питания	
Во время использования фена ощущается запах гари	Повреждение внутренних частей/компонентов прибора	

Наша служба поддержки Zofft всегда готова прийти на помощь!

Обращайтесь с любыми вопросами — от настройки до ухода за прибором. Мы рядом!

Как с нами связаться:

Email: help@zofft.ru

Телеграм-чат: [@Otdel_zaboty_zofft_bot](https://t.me/Otdel_zaboty_zofft_bot)



Комфорт в каждой детали, забота в каждом ответе.

Гарантийные обязательства

Компания Zofft гарантирует надежность и высокое качество своей продукции.

The logo for Zofft, featuring the brand name in a lowercase, sans-serif font with a horizontal bar over the 'o'.

Мы дарим вам дополнительный год гарантии! Просто зарегистрируйте устройство на нашем сайте, и срок гарантийного обслуживания составит **2 года**.

Для получения дополнительного года гарантийного обслуживания необходимо:

Перейти на сайт zofft.ru

Пройдите регистрацию или войдите в личный кабинет zofft.ru , используя уже имеющиеся логин и пароль.

Добавьте устройство в личном кабинете в разделе «Регистрация техники».

zöfft

