



Класс защиты - II

# Пылесос

---

## Руководство пользователя

Серия SC15M25\*\*\*\*, SC20M25\*\*\*\*

---

- Перед использованием данного устройства внимательно прочитайте инструкцию.
- Устройство предназначено для эксплуатации только в помещении.



**SAMSUNG**

# Содержание

---

## ПОДГОТОВКА

Меры предосторожности	3
Важные инструкции по безопасности	4

## СБОРКА

Компоненты устройства	10
Принадлежности	11

## ЭКСПЛУАТАЦИЯ

Использование пылесоса	12
Элементы управления на корпусе	12
Использование рукоятки	12
Использование насадок	13

## ОБСЛУЖИВАНИЕ

Чистка и обслуживание устройства	14
Определение необходимости очистки мешка для сбора для пыли	14
Очистка впускного фильтра	14
Очистка мешка для сбора пыли	14
Очистка выпускного фильтра	15
Очистка трубки	15
Очистка циклонного фильтра	15
Очистка щетки	16
Очистка шланга	16
Хранение пылесоса	16

## ПРИЛОЖЕНИЯ

Примечания и предупреждения	17
Использование	17
Чистка и обслуживание	17
Устранение неисправностей	18

# Меры предосторожности

---

- Перед началом эксплуатации устройства внимательно прочитайте данное руководство и сохраните его для дальнейшего использования.
- Поскольку данная инструкция по эксплуатации охватывает разные модели, технические характеристики приобретенного пылесоса могут несколько отличаться от характеристик, приведенных в этом руководстве.

## Используемые предостерегающие/предупреждающие символы

---

### ПРЕДУПРЕЖДЕНИЕ

Указывает на опасность смерти или получения серьезной травмы.

### ВНИМАНИЕ

Указывает на риск получения травмы или повреждения имущества.

## Другие используемые символы

---

### ПРИМЕЧАНИЕ

В тексте содержится важная дополнительная информация.

---

## Важные инструкции по безопасности

---

При использовании электрического устройства необходимо соблюдать основные меры предосторожности, в том числе описанные ниже.

### Информация о назначении

Пылесос предназначен для уборки помещений.

### ПРЕДУПРЕЖДЕНИЕ

Данный пылесос предназначен только для бытового использования.

Запрещено использовать пылесос для уборки строительных отходов или мусора, тонера лазерных принтеров. Постоянно поддерживайте фильтры в чистом состоянии, не допускайте накопления в них мелкой пыли. Сухие средства по уходу за коврами или мелкую пыль, например, муку, необходимо убирать только в очень малом количестве. Всегда тщательно очищайте пылесборник и фильтры после их уборки. Запрещено использовать пылесос без фильтров и пылесборников, а также с изношенными, поврежденными или деформированными фильтрами. Всегда устанавливайте фильтр в правильном положении в соответствии с инструкцией. Ни в коем случае не выкручивайте микрофильтр после его промывки. Это вызывает его деформацию или повреждение. Если фильтр деформирован или поврежден, замените его новым. (При невыполнении требования пыль и мусор будут попадать в мотор)

Устанавливайте фильтр правильно, исключая зазоры между контактными поверхностями фильтра и отсека для его установки. (при невыполнении этого требования пыль и мусор будут попадать в мотор).

Невыполнение всех перечисленных требований может привести к повреждению внутренних деталей устройства и аннулированию гарантийных обязательств.

### Правила реализации

Демонстрация работы пылесоса при реализации должна проводиться при условиях аналогичных бытовым.

---

## Общие сведения

---

- Внимательно ознакомьтесь со всеми инструкциями. Перед включением устройства убедитесь, что напряжение питания совпадает с напряжением, указанным в табличке с техническими данными на днище пылесоса.
- Люди с ограниченными физическими, сенсорными или умственными способностями (включая детей) и лица, не имеющие достаточного опыта или знаний, не должны пользоваться данным устройством, если их действия не контролируются или если они предварительно не проинструктированы лицом, отвечающим за их безопасность. Не позволяйте детям осуществлять чистку и техническое обслуживание устройства без присмотра взрослых.
- Не оставляйте детей без присмотра и следите за тем, чтобы они не играли с устройством. Не допускайте, чтобы пылесос оставался включенным без присмотра.

## Электропитание

---

- Прежде чем отключать вилку от сетевой розетки, следует выключить пылесос с помощью кнопки питания на корпусе устройства. Перед освобождением мешка для сбора пыли следует отключить вилку от сетевой розетки. Во избежание повреждений при отключении вилки от сетевой розетки следует держаться за саму вилку, а не за кабель.
- Перед чисткой или техническим обслуживанием устройства следует обязательно отключить вилку от сетевой розетки.
- Прежде чем вставить вилку в сетевую розетку, переведите переключатель в положение «Мин.».
- Не рекомендуется использовать удлинители для подключения устройства.
- Во избежание возгорания или поражения электрическим током следует соблюдать приведенные ниже правила использования.
  - Не допускайте повреждения кабеля питания.
  - Не следует тянуть за кабель питания или прикасаться к вилке кабеля питания мокрыми руками.
  - Не следует подключать устройство к источникам питания с напряжением, не соответствующим нормам в отношении номинального напряжения, принятым в вашей стране. Не следует подключать устройство к сетевой розетке с помощью переходника, к которому подключено несколько устройств одновременно.
  - Не следует оставлять кабель питания на полу без присмотра.

- Не следует использовать поврежденный кабель питания или вилку, а также плохо закрепленные сетевые розетки.
- Перед подключением или отключением вилки кабеля питания от сетевой розетки следует выключить питание пылесоса. При этом не следует прикасаться пальцами к контактам вилки питания.
- Не следует разбирать пылесос или вносить изменения в его конструкцию. Для замены поврежденного кабеля питания следует обратиться к производителю или в сервисную службу, где замену произведет квалифицированный специалист.
- Удаляйте посторонние вещества или пыль с контактов вилки кабеля питания.
- Когда пылесос не используется, отключайте его от источника питания. Прежде чем отключать вилку от сетевой розетки, следует выключить пылесос с помощью кнопки питания.
- Чтобы избежать возникновения опасных ситуаций, при повреждении кабеля питания его замену должен производить изготовитель, сотрудник официальной сервисной службы или другой квалифицированный специалист.

## Использование

- Не перемещайте пылесос, держа его за шланг. Для подъема или переноса пылесоса используйте рукоятку на корпусе.
- Когда пылесос не используется, отключайте его от источника питания. Прежде чем отключать вилку от сетевой розетки, следует выключить пылесос с помощью кнопки питания.
- Не используйте устройство на улице, на влажных коврах или поверхностях.
- Не используйте пылесос на влажном ковре или полу.
- Не используйте это устройство на открытом воздухе, поскольку оно предназначено для использования только в домашних условиях.
  - Это может привести к неисправности или повреждению.
    - \* Очистка вне помещений: камень, цемент
    - \* Бильярдные: меловая пыль
    - \* Асептические помещения в больницах
- Не следует использовать пылесос для сбора жидкости (например, воды), лезвий, булавок или углей.
  - Это может привести к неисправности или повреждению.

- Следите за тем, чтобы дети не прикасались к пылесосу во время его использования.
  - При сильном нагревании корпуса дети могут получить ожог.
- Не вставайте и не садитесь на пылесос, и не подвергайте корпус ударам.
  - Это может привести к получению травм или повреждениям.
- Не используйте пылесос для сбора просыпавшихся спичек, горящего пепла или окурков. Не храните пылесос вблизи кухонной плиты или других источников тепла. Горячий воздух может привести к деформации и обесцвечиванию пластиковых деталей устройства.
- Не используйте пылесос для сбора твердых и острых предметов, поскольку они могут повредить детали устройства.
- Не закрывайте всасывающее или выпускное отверстие.
- Не используйте пылесос без мешка для сбора пыли и установленных фильтров.
- Не используйте изношенные, деформированные или поврежденные фильтры. Устанавливайте фильтр должным образом без зазора между фильтром и крышкой фильтра.
  - В противном случае это может стать причиной попадания пыли и мусора в двигатель.
- В случае нарушения функционирования пылесоса отключите его от источника питания и обратитесь к сотруднику официальной сервисной службы.
- В случае утечки газа или при использовании горючих аэрозолей, таких как пылеудалитель, не прикасайтесь к сетевой розетке и откройте окна для проветривания помещения.
  - В таких случаях существует опасность взрыва или возгорания.
- Не следует использовать данный пылесос для удаления строительных отходов и мусора, а также тонера лазерных принтеров. Фильтры следует хранить в чистых условиях для предотвращения скопления в них мелкой пыли.
- При помощи пылесоса можно собирать только небольшое количество сухих чистящих средств и освежителей для ковров, порошков и мелкой пыли (например, муки).
- Будьте крайне осторожны при уборке на лестнице.
- Не используйте пылесос для сбора воды.
- Не погружайте пылесос в воду для его очистки.
- Шланг пылесоса необходимо регулярно проверять, и в случае повреждения его не следует использовать.



- При сматывании кабеля питания следует придерживать вилку кабеля. Не допускайте, чтобы вилка кабеля болталась во время сматывания.

## Чистка и обслуживание

- Не поднимайте и не переносите пылесос, вставив щетку в паз для хранения.
- Перед очисткой следует обязательно отключить пылесос от сети. Для очистки корпуса следует использовать сухую ткань или полотенце. Не распыляйте воду непосредственно на пылесос и не используйте летучие вещества (например, бензол, растворитель или спирт) или горючие аэрозоли (например, пылеудалятель) для его очистки.
  - При нарушении функционирования устройства в результате попадания в него воды или другой жидкости следует выключить пылесос, отключить вилку кабеля питания от сетевой розетки, а затем обратиться в сервисную службу.
- Не следует использовать щелочные или промышленные моющие средства, освежители воздуха или (уксусную) кислоту для очистки моющихся деталей пылесоса. (См. приведенную ниже таблицу.)
  - Это может привести к повреждению, деформации или обесцвечиванию пластмассовых деталей.

Разрешенные моющие средства	Нейтральное моющее средство	Очиститель для кухни
Запрещенные моющие средства	Щелочное моющее средство	Отбеливатель, средство для удаления плесени и т. д.
	Кислотосодержащие моющие средства	Керосин, эмульгатор и т. д.
	Промышленные моющие средства	NV-I, PB-I, Opti, спирт, ацетон, бензол, растворитель и т. д.
	Освежитель воздуха	Освежитель воздуха (аэрозоль)
	Нефть	Животное или растительное масло
	Прочие средства	Пищевая уксусная кислота, уксус, ледяная уксусная кислота и т. д.

- Не наступайте на шланг. Не ставьте на шланг тяжелые предметы.



## ВНИМАНИЕ

### Использование

---

- Не следует использовать трубку в каких-либо других целях, отличных от прямого назначения.
  - Это может привести к получению травм или повреждениям.
- При поднятии крышки корпуса во время работы пылесоса активируется защитное устройство, и звук работающего прибора может измениться.
  - Когда вы держитесь за крышку корпуса во время работы пылесоса, звук работающего прибора может измениться. При этом кольцевая трубка в нижней части мешка для сбора пыли предотвращает высыпание пыли наружу.
- Не следует вытягивать кабель питания до самого конца. Во время сматывания кабеля питания следует придерживать его рукой.
  - Попытка вытянуть кабель питания до самого конца может привести к его повреждению. Если не придерживать кабель питания во время сматывания, в результате неконтролируемого движения он может нанести травмы людям или повредить находящиеся вокруг предметы.
- При обнаружении необычных звуков, запаха или дыма, исходящего от пылесоса во время его работы, следует незамедлительно отключить вилку кабеля питания от сетевой розетки и обратиться в сервисную службу.
  - В противном случае возможно возгорание или поражение электрическим током.
- Не следует пользоваться пылесосом рядом с любыми нагревательными приборами (например, кухонными плитами), горючими аэрозолями или легковоспламеняющимися веществами.
  - Это может привести к возгоранию или деформации устройства.
- Для наиболее эффективной работы устройства освобождайте мешок для сбора пыли до того, как он будет полностью заполнен.

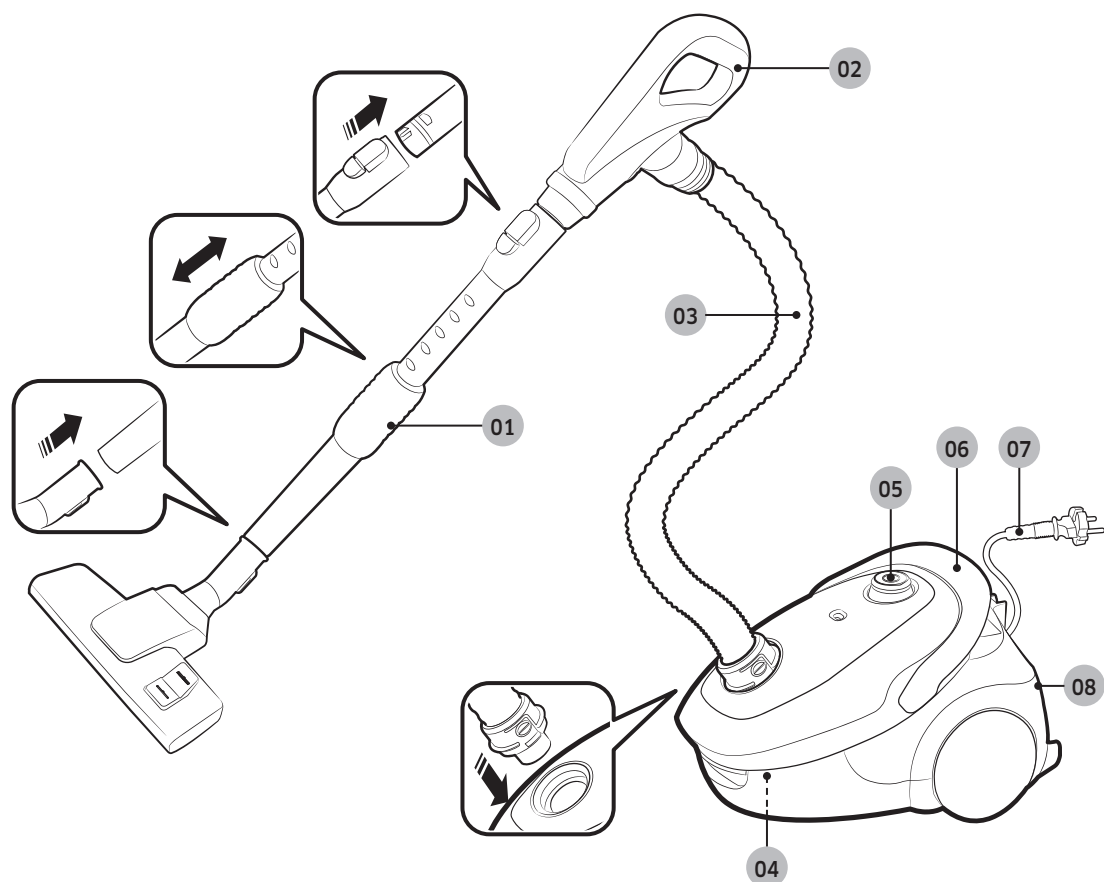
### Чистка и обслуживание

---

- Если пылесос не используется в течение длительного времени, его следует отключить от сети.
  - Несоблюдение этого требования может привести к поражению электрическим током или возгоранию.

# Компоненты устройства

Дизайн устройства может отличаться в зависимости от модели.



- 01** Трубка
- 02** Ручка шланга
- 03** Гофра шланга
- 04** Мешок для сбора пыли
- 05** Кнопка питания

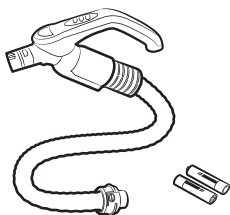
- 06** Кнопка сматывания шнура / Ручка для переноски
- 07** Кабель питания
- 08** Выпускной фильтр

# Принадлежности

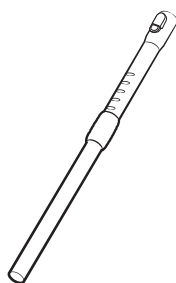
Принадлежности могут отличаться в зависимости от модели.



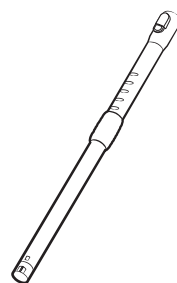
Шланг



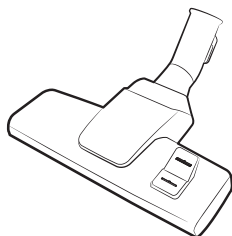
Шланг



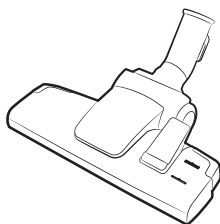
Трубка



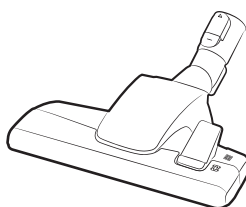
Трубка  
(Серия SC20M25\*5\*\*,  
Серия SC20M25\*B\*\*)



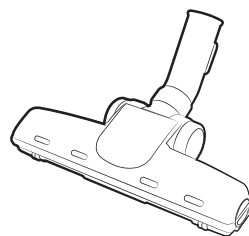
2-позиционная щетка



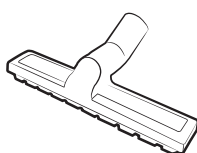
2-позиционная щетка



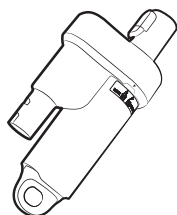
2-позиционная щетка  
(Серия SC20M25\*5\*\*,  
Серия SC20M25\*B\*\*)



Щетка для уборки  
шерсти животных



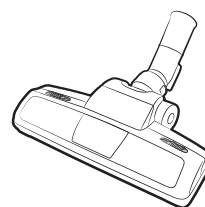
Щетка для твердых  
покрытий



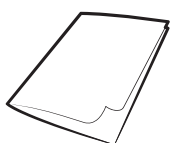
Циклонный фильтр  
EzClean



Насадка «2 в 1»



Мощная щетка для  
уборки шерсти животных/  
насадка для уборки  
шерсти животных



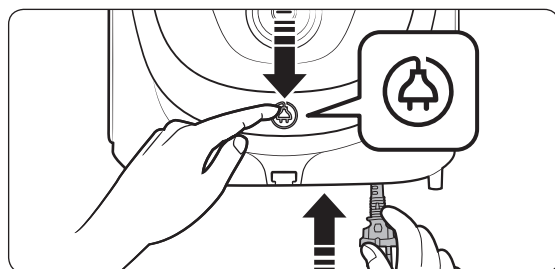
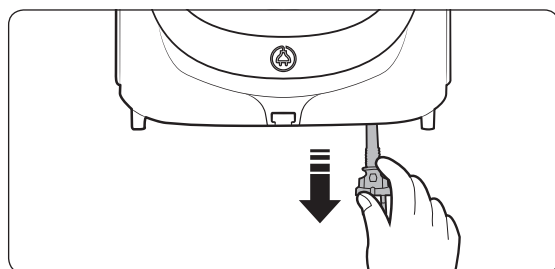
Руководство  
пользователя

# Использование пылесоса

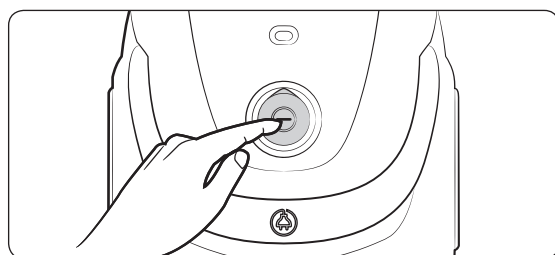
Управление всасыванием может отличаться в зависимости от модели.

## Элементы управления на корпусе

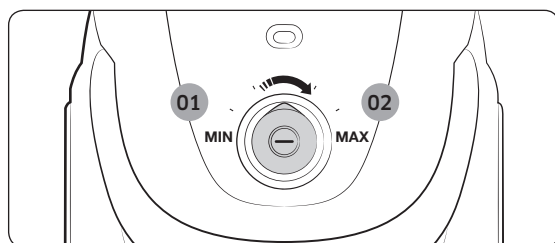
### Кабель питания



### Включение/выключение



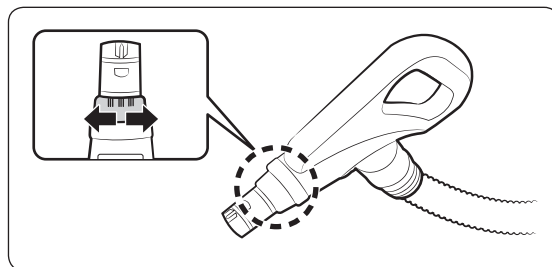
### Интенсивность всасывания



**01** Низкая мощность

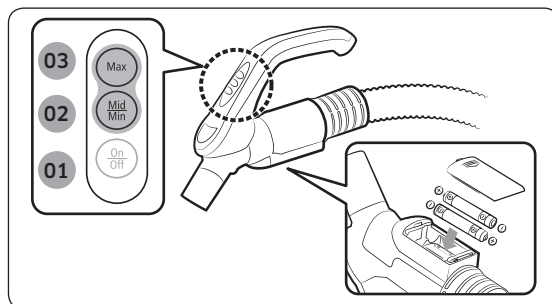
**02** Высокая мощность

## Использование рукоятки



### ПРИМЕЧАНИЕ

- Для очистки тканей поверните круглый контроллер, чтобы снизить мощность всасывания.
- Рукоятки не обеспечивают управление питанием устройства.

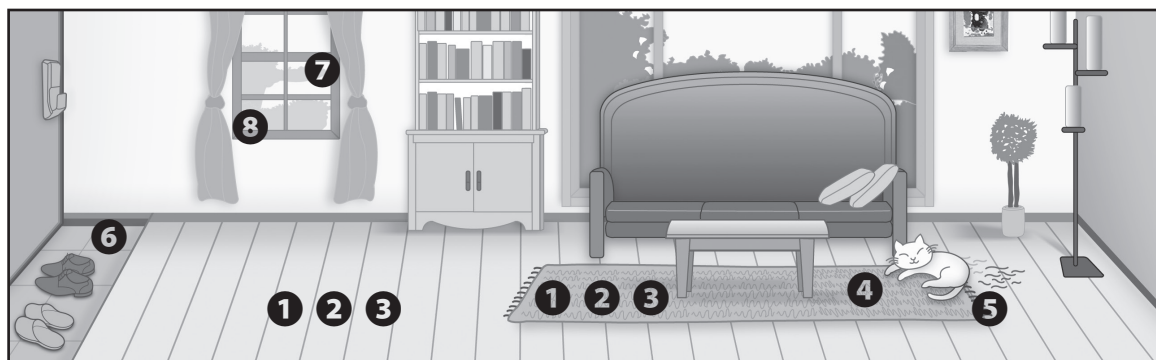


**01** Включение/выключение питания

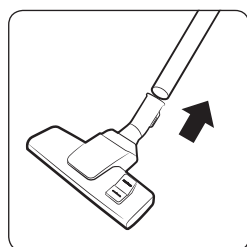
**02** Минимальная / средняя мощность всасывания

**03** Максимальная мощность всасывания

## Использование насадок

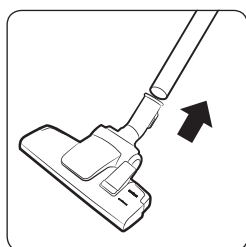


## Назначение насадок

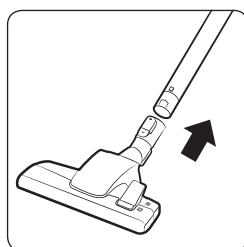


**1** 2-позиционная щетка

\* Пол  
 Ковровое покрытие

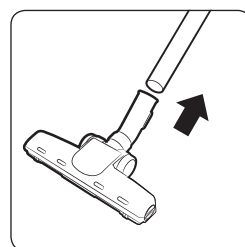


**2** 2-позиционная щетка

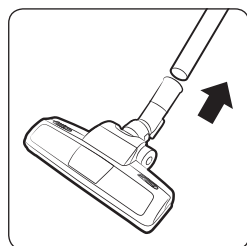


**3** 2-позиционная щетка

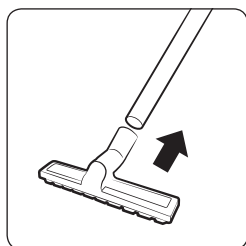
\* Пол  
 Ковровое покрытие



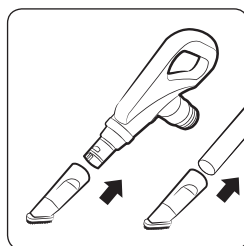
**4** Щетка для уборки шерсти животных



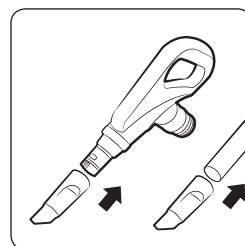
**5** Мощная щетка для уборки шерсти животных/насадка для уборки шерсти животных



**6** Щетка для твердых покрытий



**7** Насадка для удаления пыли

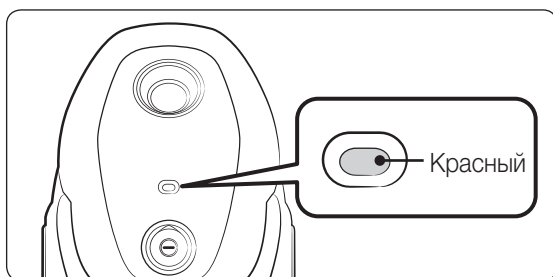


**8** Щелевая насадка

# Чистка и обслуживание устройства

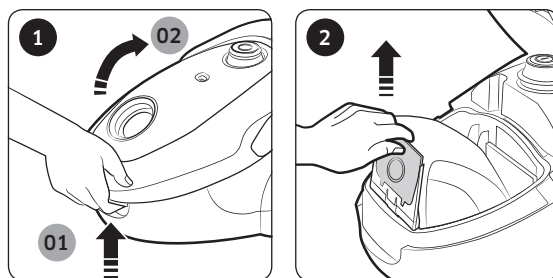
Перед очисткой следует отключить пылесос от сети.

## Определение необходимости очистки мешка для сбора пыли

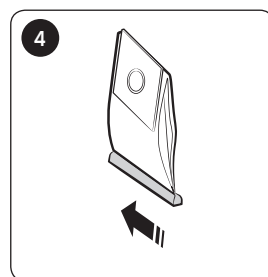
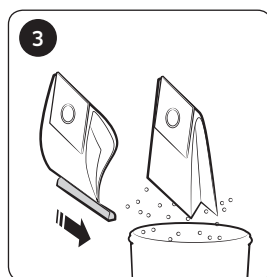
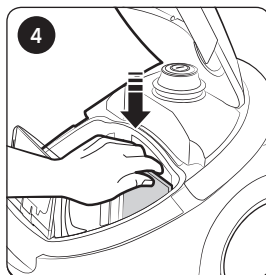
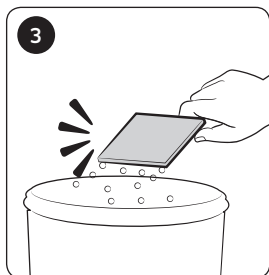
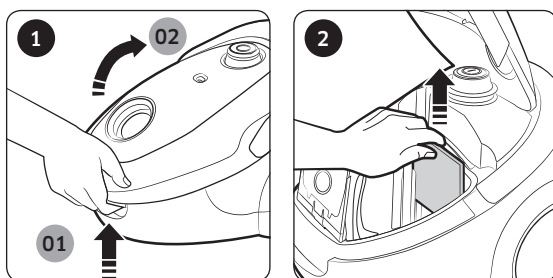


## Очистка мешка для сбора пыли

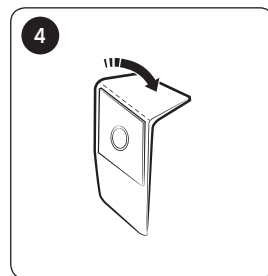
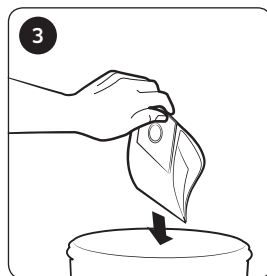
Очистите или замените мешок для сбора пыли, если в нем скопилось большое количество пыли.



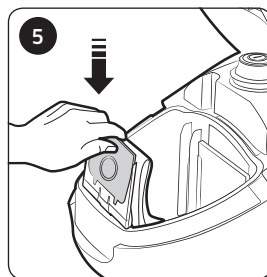
## Очистка впускного фильтра



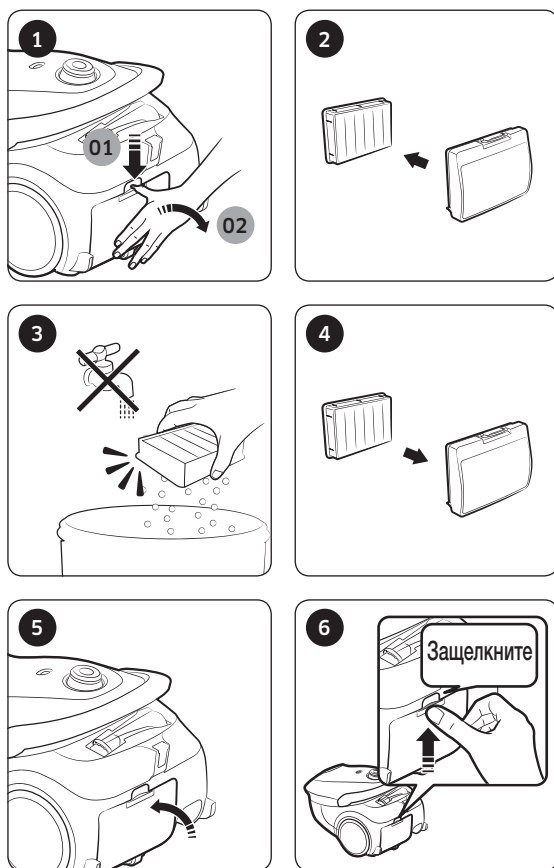
Тканевый мешок



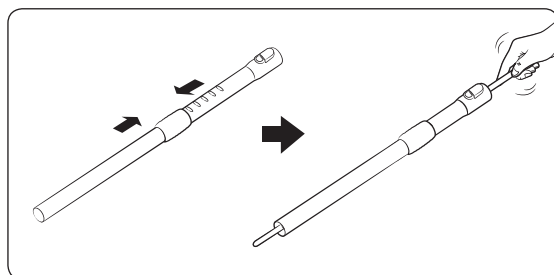
Бумажный мешок



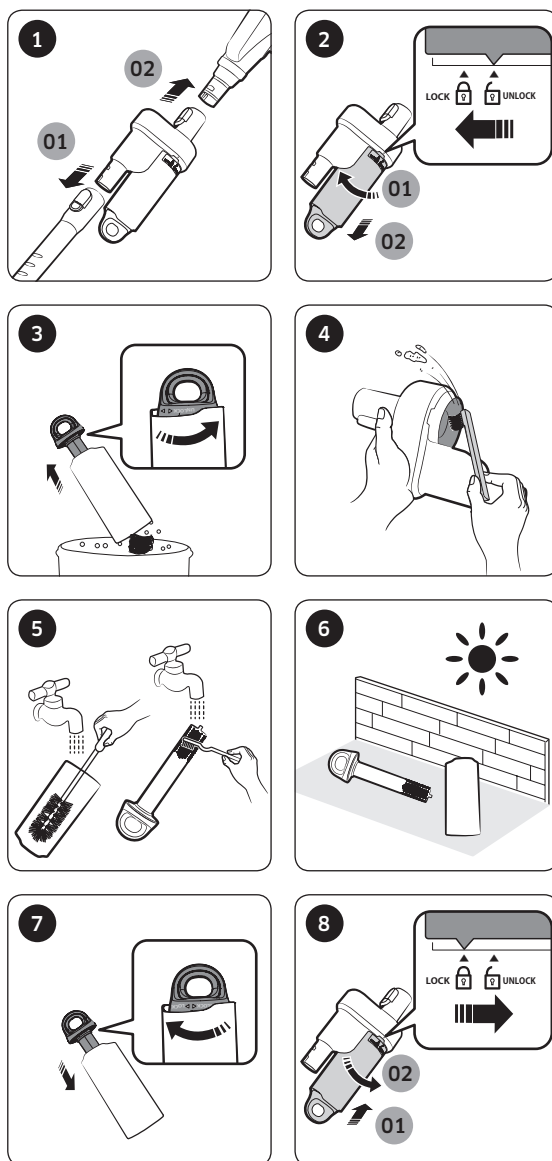
## Очистка выпускного фильтра



## Очистка трубки

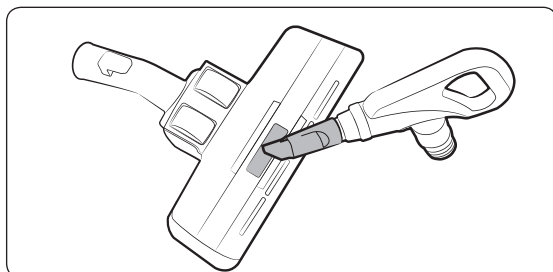


## Очистка циклонного фильтра



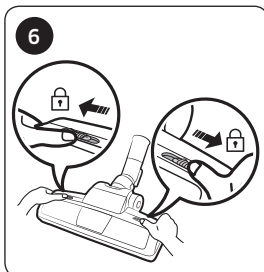
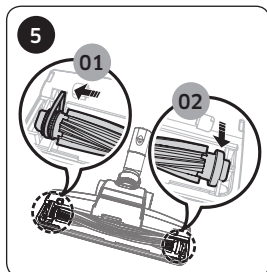
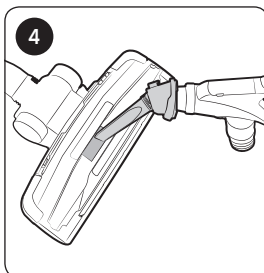
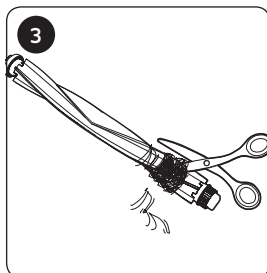
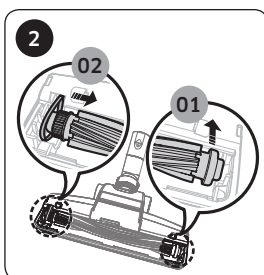
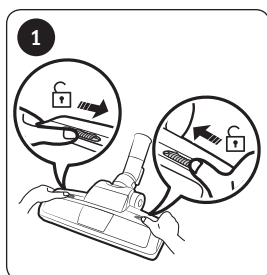


## Очистка щетки

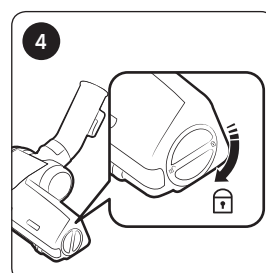
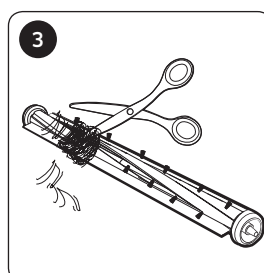
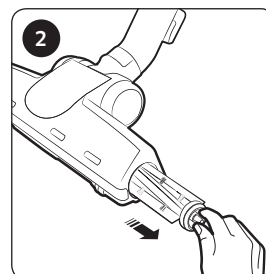
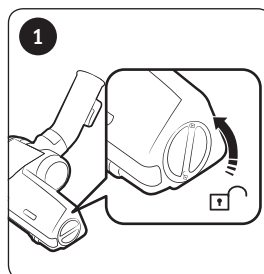


2-позиционная щетка

\* Для [2-позиционная щетка] и [Щетка для твердых покрытий] используется аналогичная процедура очистки.

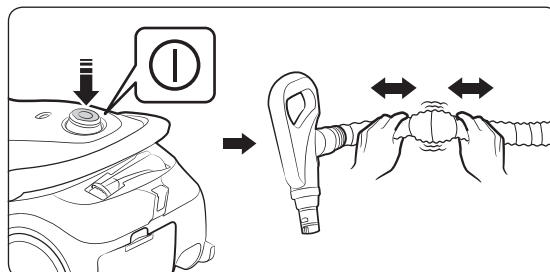


Мощная щетка для уборки шерсти животных/  
насадка для уборки шерсти животных

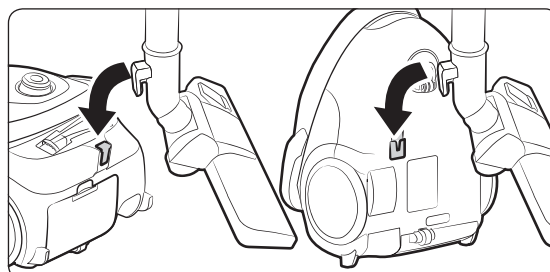


Щетка для уборки шерсти животных

## Очистка шланга



## Хранение пылесоса



# Примечания и предупреждения

## Использование

### ПРИМЕЧАНИЕ

- Характеристики устройства могут отличаться в зависимости от модели.
- При использовании насадки для удаления пыли или щелевой насадки от пылесоса может передаваться вибрация.
- При активации защитного устройства для предотвращения отсоединения мешка для сбора пыли звук работающего прибора может измениться.
  - Кольцевая трубка, расположенная в нижней части мешка для сбора пыли, предотвращает высыпание пыли наружу.
- Если пылесос не работает, замените батареи. Если проблему устранить не удается, обратитесь к официальному дилеру. Используйте 2 батареи типа AA.

### ВНИМАНИЕ

- При отключении вилки кабеля питания от сетевой розетки следует держаться за саму вилку, а не за кабель.
- При переноске пылесоса следите за тем, чтобы крышка корпуса не открылась в результате случайного нажатия на кнопку под крышкой.
- Убирая пылесос на хранение, следует закрепить насадку для пола в небольшом пазу в нижней части корпуса.

## Чистка и обслуживание

### ПРИМЕЧАНИЕ

- Не промывайте выпускной фильтр водой.
- Для обеспечения наилучших результатов выпускной фильтр следует заменять раз в год.



- Для предотвращения появления царапин на очищаемой поверхности следует регулярно проверять состояние щеток и заменять их в случае износа.
- Сменные фильтры можно приобрести в местной сервисной службе компании Samsung.
- При нажатии кнопки для сматывания кабеля питания его следует придерживать, поскольку в результате неконтролируемого движения кабеля во время сматывания можно получить травму.
- Если сматывание кабеля питания затруднено, вытяните его на 2–3 м, после чего повторно нажмите кнопку для сматывания.
- При значительном уменьшении мощности всасывания очистите впускной фильтр (см. раздел «Очистка впускного фильтра»).

### ВНИМАНИЕ

- При значительном уменьшении эффективности всасывания или сильном нагревании пылесоса во время работы следует выполнить очистку выходного фильтра.
- В случае неправильной установки впускного фильтра эффективность всасывания может значительно снизиться.
- Если вам не удастся извлечь посторонние предметы из шланга, обратитесь в ближайшую сервисную службу.
- Пылесос следует хранить в тени для предотвращения деформации или выцветания.
- При смене батарей пылесоса следуйте инструкциям, приведенным ниже.
  - Запрещается разбирать или перезаряжать батареи.
  - Не нагревайте батареи и не подвергайте их воздействию огня.
  - Соблюдайте полярность (+) и (-).
  - Утилизируйте батареи надлежащим образом.

# Устранение неисправностей

Неисправность	Проверка
Двигатель не запускается.	<ul style="list-style-type: none"><li>• Проверьте состояние кабеля питания, вилки кабеля питания и сетевой розетки.</li></ul>
Постепенно снижается мощность всасывания.	<ul style="list-style-type: none"><li>• Убедитесь в отсутствии засора. При необходимости удалите его.</li><li>• Проверьте состояние фильтров. При необходимости очистите их в соответствии с иллюстрациями в данном руководстве.<ul style="list-style-type: none"><li>– Если фильтры находятся в ненадлежащем состоянии, замените их новыми.</li></ul></li></ul>
Кабель питания сматывается не полностью.	<ul style="list-style-type: none"><li>• Вытяните кабель питания на 2–3 м и нажмите кнопку для сматывания.</li></ul>
Корпус сильно нагревается	<ul style="list-style-type: none"><li>• Проверьте состояние фильтров. При необходимости очистите их в соответствии с иллюстрациями в данном руководстве.</li></ul>
Возникновение разрядов статического электричества.	<ul style="list-style-type: none"><li>• Установите более низкую интенсивность всасывания.</li><li>• Также к этому может приводить слишком сухой воздух в помещении. Проветрите помещение, чтобы восстановить нормальный уровень влажности воздуха.</li></ul>
Во время использования происходит остановка устройства.	<ul style="list-style-type: none"><li>• Этот пылесос оснащен специальным термостатом, который защищает двигатель в случае его перегрева. Если пылесос внезапно отключается, выключите его и отключите вилку кабеля питания от сетевой розетки. Проверьте пылесос на наличие потенциальных причин перегрева, таких как заполнение мешка для сбора пыли, перекрытие шланга, трубки или засорение фильтра. При обнаружении указанных проблем устраните их и подождите не менее 30 минут, прежде чем снова использовать пылесос.</li></ul>

Русский		Символ «не для пищевой продукции» применяется в соответствие с техническим регламентом Таможенного союза «О безопасности упаковки» 005/2011 и указывает на то, что упаковка данного продукта не предназначена для повторного использования и подлежит утилизации. Упаковку данного продукта запрещается использовать для хранения пищевой продукции.
		Символ «петля Мебиуса» указывает на возможность утилизации упаковки. Символ может быть дополнен обозначением материала упаковки в виде цифрового и/или буквенного обозначения.

### Правила утилизации электрического и электронного оборудования

#### Правильная утилизация устройства (Утилизация электрического и электронного оборудования):



- Если вы решили утилизировать ваше устройство, то отключите его от электрической сети и перережьте провод питания
- Данная маркировка на изделии, принадлежностях или указанная в документации к нему, обозначает, что по истечению срока службы устройство и его принадлежности (например, зарядное устройство, гарнитура, USB-кабель) не следует выбрасывать вместе с другими бытовыми отходами. Во избежание нанесения вреда окружающей среде или здоровью человека от неконтролируемого выброса отходов, устройство необходимо утилизировать отдельно от других отходов и надлежащим образом переработать для повторного использования
- Для получения детальной информации месте и способе экологически безопасной утилизации потребителям необходимо обратиться либо к продавцу данного устройства, либо в уполномоченные местные органы
- Юридическим лицам необходимо обратиться к поставщику, чтобы проверить сроки и условия договора купли-продажи. Данное изделия и принадлежности к нему запрещено утилизировать вместе с другими видами отходов.

#### Производитель :

Самсунг Электроникс Ко., Лтд., (Мэтан-донг) 129, Самсунг-ро, Енгтонг-гу, г. Сувон, Кёнги-до, Республика Корея

#### Адрес мощностей производства :

«Samsung Electronics HCMC CE Complex Co., Ltd.», Вьетнам, Lot I-11, D2 Road, Saigon Hi-Tech Park, Tang Nhon Phu Ward, Ho Chi Minh City (70000)

#### Страна производства :

Вьетнам

#### Импортер в России :

ООО «Самсунг Электроникс Рус Компани», Российская Федерация, 123242, г. Москва, Новинский бульвар, д. 31, помещение 1, 2

МОДЕЛЬ	МОЩНОСТЬ ВСАСЫВАНИЯ (Вт)	ПОТРЕБЛЯемая МОЩНОСТЬ (Вт)	НАПРЯЖЕНИЕ (В)	ЧАСТОТА (Гц)
SC15M251AWB	380	1500	230	50
SC15M255AWR	380	1500	230	50
SC20M251AWB	460	2000	230	50
SC20M253AWR	460	2000	230	50
SC20M255AWB	460	2000	230	50
SC20M255AWN	460	2000	230	50
SC20M257AWR	460	2000	230	50
SC20M2520JP	460	2000	230	50
SC20M2540JN	460	2000	230	50
SC20M2560JP	460	2000	230	50
SC20M2589JD	460	2000	230	50
SC20M2525JP	460	2000	230	50
SC20M253BWR	460	2000	230	50
SC20M2545JN	460	2000	230	50
SC20M255BWB	460	2000	230	50
SC20M2565JP	460	2000	230	50
SC20M257BWR	460	2000	230	50



RUSSIA	8-800-555-55-55	<a href="http://www.samsung.com/ru/support">www.samsung.com/ru/support</a>
KAZAKHSTAN	8-10-800-500-55-500 (GSM: 7799)	<a href="http://www.samsung.com/kz_kz/support">www.samsung.com/kz_kz/support</a> <a href="http://www.samsung.com/kz_ru/support">www.samsung.com/kz_ru/support</a>
UZBEKISTAN	00-800-500-55-500 (GSM: 7799, 0799 (Uztelecom))	<a href="http://www.samsung.com/uz_uz/support">www.samsung.com/uz_uz/support</a> <a href="http://www.samsung.com/uz_ru/support">www.samsung.com/uz_ru/support</a>
MOLDOVA	+373-22-667-400	<a href="http://www.samsung.com/ua/support/moldova">www.samsung.com/ua/support/moldova</a>
BELARUS	810-800-500-55-500	<a href="http://www.samsung.com/ru/support">www.samsung.com/ru/support</a>
AZERBAIJAN	0-88-555-55-55	<a href="http://www.samsung.com/az/support">www.samsung.com/az/support</a>
GEORGIA	0-800-555-555	<a href="http://www.samsung.com/az/support/ge">www.samsung.com/az/support/ge</a>
ARMENIA	0-800-05-555	<a href="http://www.samsung.com/ru/support">www.samsung.com/ru/support</a>
TAJIKISTAN	GSM: 7779	<a href="http://www.samsung.com/kz_kz/support">www.samsung.com/kz_kz/support</a> <a href="http://www.samsung.com/kz_ru/support">www.samsung.com/kz_ru/support</a>
MONGOLIA	1800-25-55	<a href="https://www.samsung.com/mn/support/contact/">https://www.samsung.com/mn/support/contact/</a>
KYRGYZSTAN	GSM: 9977	<a href="http://www.samsung.com/kz_kz/support">www.samsung.com/kz_kz/support</a> <a href="http://www.samsung.com/kz_ru/support">www.samsung.com/kz_ru/support</a>

Подлежит использованию по назначению в нормальных условиях Срок службы : 7 лет



DJ68-00759A-12