

# Руководство по установке драйвера принтера в Windows одним кликом.

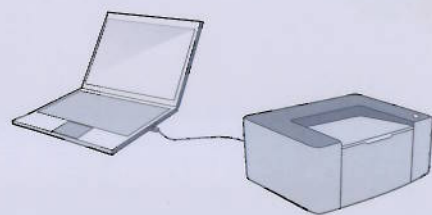


Пожалуйста, выберите один из нижеприведенных способов для установки драйвера принтера.

## Способ 1 Установите драйвер USB-принтера (подходит для всех моделей)

- 1 Подсоедините устройство**
- 2 Приобретите и установите программное обеспечение**

Подключите ПК к принтеру при помощи кабеля USB



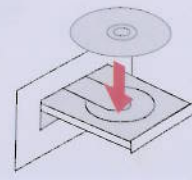
Способ 1: установка с CD диска

· Система Windows XP: автоматически начните установку

· Системы Windows 7/Vista/Server 2008: включите автозапуск, нажмите на "Autorun.exe" для начала установки.

· Система Windows 8: Когда окно "DVD RW драйвер" появится в правом верхнем углу рабочего стола, нажмите в любом месте всплывающего окна, а затем нажмите на "Autorun.exe" для начала установки.

· Система Windows 10: Когда появится окно "DVD RW драйвер" в правом верхнем углу рабочего стола, нажмите в любом месте всплывающего окна, а затем нажмите на "Autorun.exe" для начала установки.

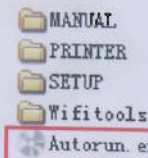


\*Пожалуйста, вставьте CD диск в дисковод компьютера

Способ 2: Скачайте установщик программного обеспечения с официального сайта.

<http://www.pantum.com/>

Вставьте адрес [www.pantum.com](http://www.pantum.com/) в адресную строку браузера и найдите страницу Драйверы и Загрузки



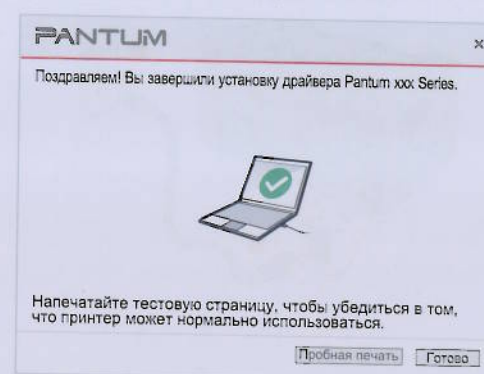
Найдите установщик программного обеспечения на своем компьютере, после сделайте двойной щелчок на файле "Autorun.exe"

\*Изображение показано только для справки. Если между изображением и продуктом есть несоответствия, продукт имеет преимущественную силу.

## 3 Нажмите на "Установка в один щелчок"



## 4 Установка завершена

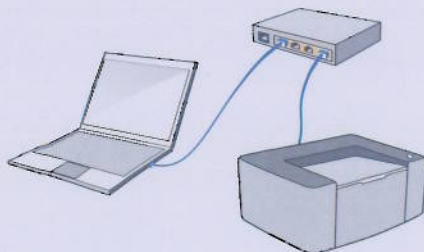


## Способ 2 Установите сетевой драйвер принтера (подходит для моделей с сетевым интерфейсом)

- 1 Подсоедините устройство**
- 2 Приобретите и установите программное обеспечение**

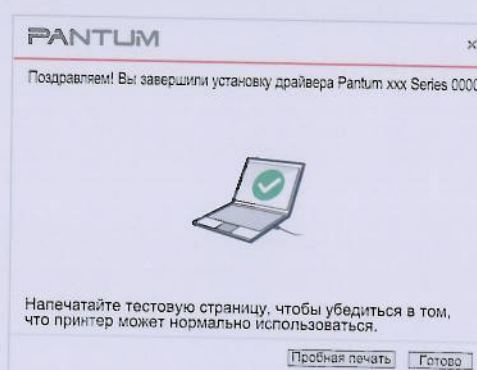
1.Пожалуйста, соедините компьютер с роутером через сетевой кабель.

2.Подключите принтер к тому же роутеру при помощи сетевого кабеля



Приобретите и установите программное обеспечение, как в шаге 2 Способа 1. Установите драйвер USB-принтера.

- 3 Нажмите на "Установка в один щелчок"**
- 4 Установка завершена**

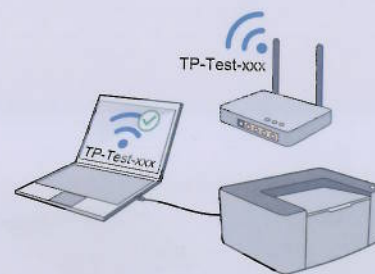


## Способ 3 (A) Установите драйвер для беспроводного принтера (подходит для моделей с Wi-Fi) и соедините компьютер с роутером через Wi-Fi.

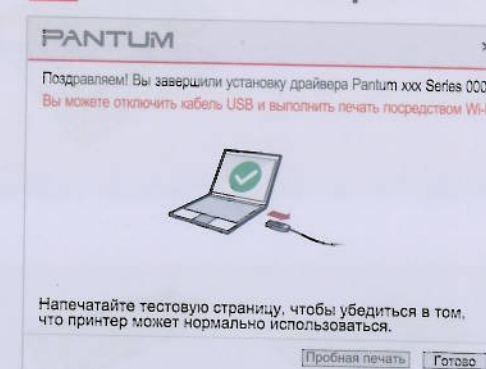
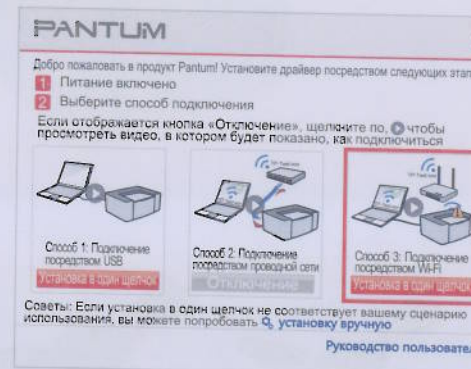
- 1 Подсоедините устройство**
- 2 Приобретите и установите программное обеспечение**

1.Пожалуйста, соедините компьютер с роутером через Wi-Fi

2.Подключите ПК к принтеру при помощи кабеля USB



- 3 Нажмите на "Установка в один щелчок"**
- 4 Установка завершена**

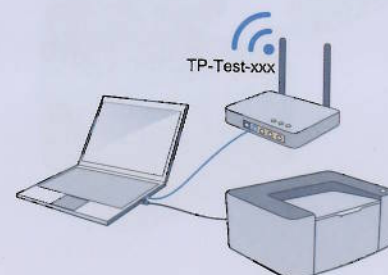


## Способ 3 (B) Установите драйвер для беспроводного принтера (подходит для моделей с Wi-Fi) и соедините компьютер с роутером через проводную сеть

- 1 Подсоедините устройство**
- 2 Приобретите и установите программное обеспечение**

1.Пожалуйста, соедините компьютер с роутером через сетевой кабель.

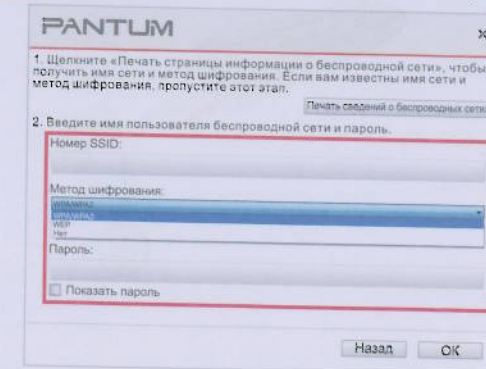
2.Подключите ПК к принтеру при помощи кабеля USB



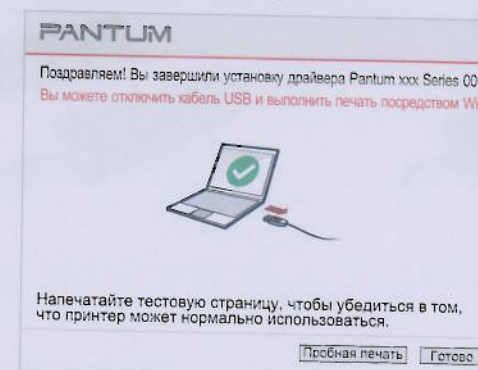
- 3 Нажмите на "Установка в один щелчок"**
- 4 Установка завершена**



## 4 Введите сетевой ID и пароль



## 5 Установка завершена



АГЕНТЫ ИНФОРМАЦИЯ  
ООО "Дофин",  
140573, РФ, Московская обл.,  
Озерский район, с. Бояркино,  
Телефон: +7 495 223 6008  
Факс: +7 495 223 6008  
Электронная почта:  
local.declarant@gmail.com

### Заявление о торговой марке

Microsoft®, Windows®, Windows Server® и Windows Vista® являются товарными знаками корпорации Microsoft в США или других странах и регионах. Все остальные упомянутые здесь продукты и торговые названия могут быть зарегистрированными товарными знаками, товарными знаками или знаками обслуживания соответствующих владельцев и упоминаются исключительно для инструкций.

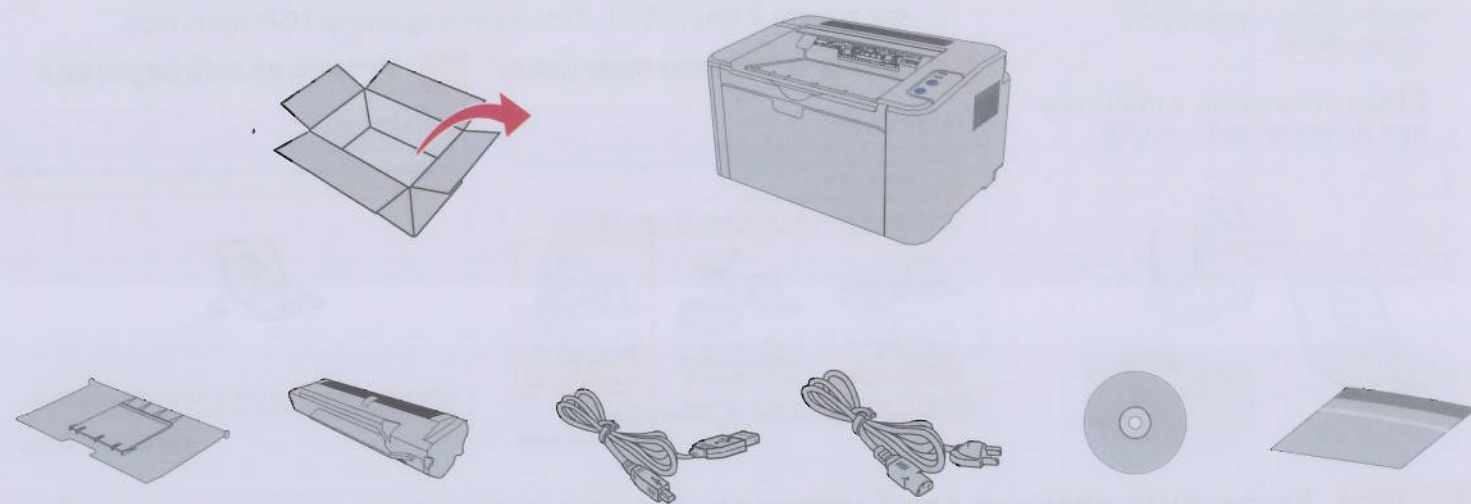
### Узнайте больше

Чтобы узнать больше подробной информации, обратитесь к инструкции на компакт-диске, идущем в комплекте к принтеру. Для получения дополнительных услуг и поддержки, зайдите на официальный веб сайт Pantum.

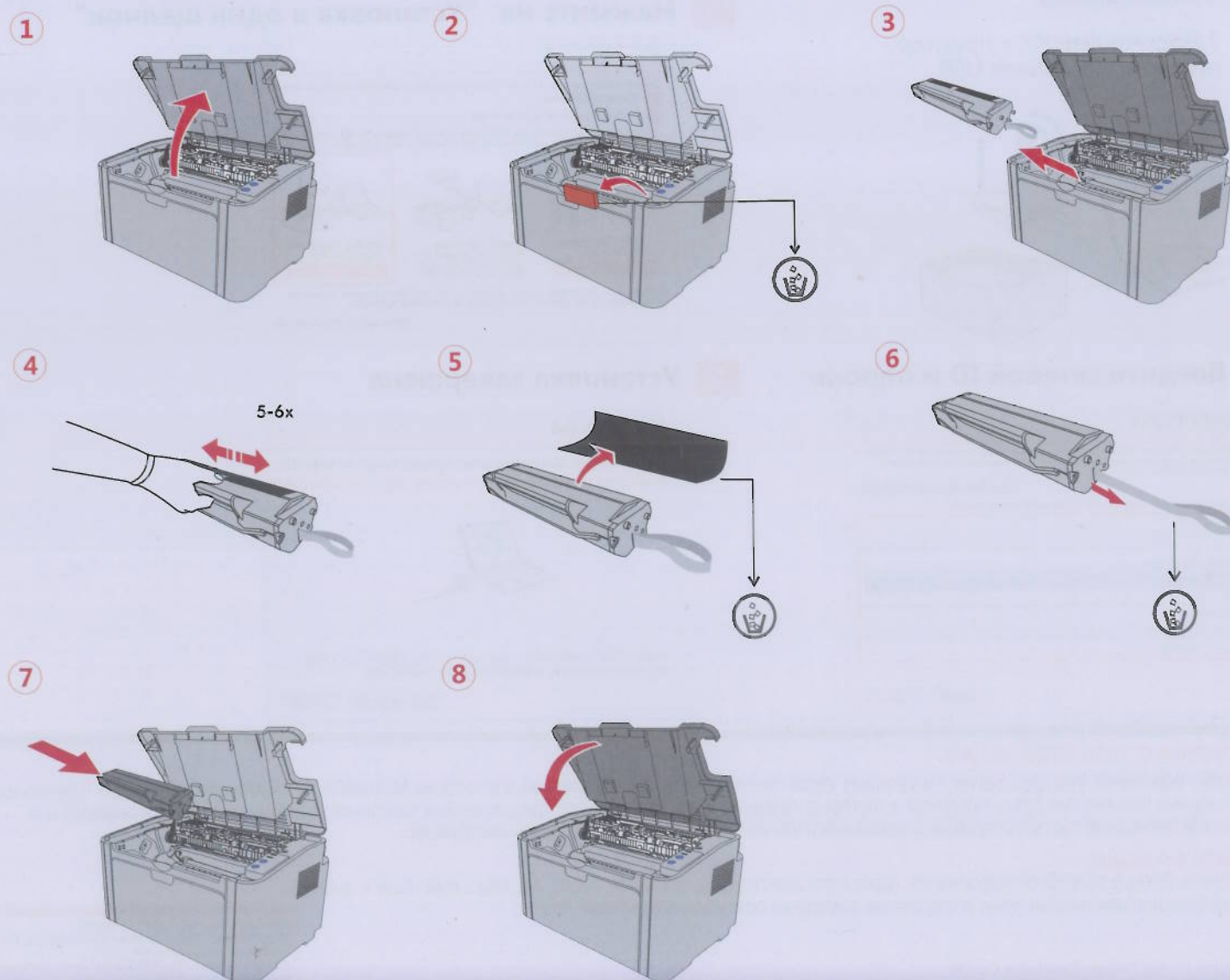




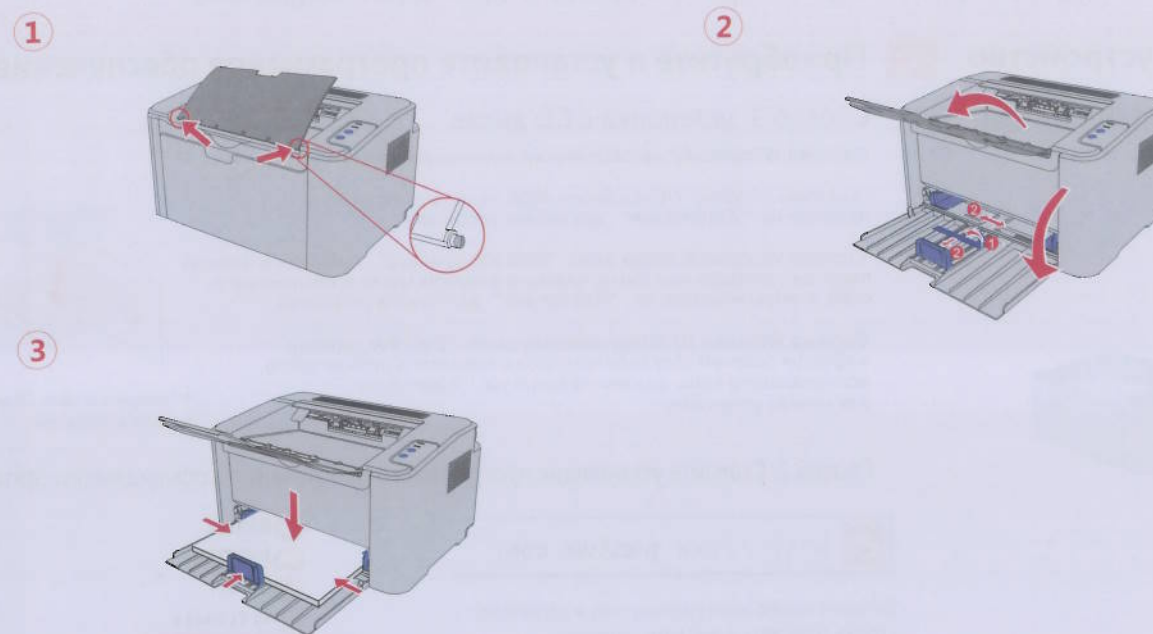
## Распаковка



## 1 Установка тонер картриджа



## 2 Загрузка бумаги



## 3 Подключение кабелей

