



Руководство по быстрой установк 

TV-IP121WN
1.01

Table of Contents

Русский	1
1. Что нужно сделать в самом начале	1
2. Порядок установки	2
3. Настройка конфигурации Интернет камеры-сервера	3
.....	
Troubleshooting	8
Wireless Tips	9

1. Что нужно сделать в самом начале

ENGLISH

FRANÇAIS

DEUTSCH

ESPAÑOL

РУССКИЙ



Содержимое упаковки

- TV-IP121WN
- CD-ROM (руководство пользователя и служебная программа)
- Руководство по быстрой установке на нескольких языках
- 1 отделяемая антенна, 2dBi
- Сетевой кабель (1.5m)
- Монтажный комплект
- AC Адаптер источника питания (5V DC, 2.5A)

Требования к установке

- Компьютер с соответствующим образом установленным сетевым адаптером – проводным
- Диск CD-ROM
- Разрешение VGA: 800 x 600 или больше
- Веб-браузер: Internet Explorer (6.0 или более)
- Беспроводной маршрутизатор (напр. TEW-691GR) или беспроводная точка доступа (напр. TEW-690AP)
- Доступный сервер DHCP - маршрутизаторы обычно имеют встроенный сервер DHCP

Требования SecurView Pro

Поддерживаемые OS	1-8 камер		9-32 камер	
	ЦП	Memory	ЦП	Memory
Windows 7 (32/64-bit)	Intel Core2 Duo	2GB RAM или более	Intel Core2 Quad	4GB RAM или более
Windows Vista (32/64-bit)	Intel Core2 Duo	2GB RAM или более	Intel Core2 Quad	4GB RAM или более
Windows XP (32/64-bit)	Intel Core2 Duo	2GB RAM или более	Intel Core2 Quad	4GB RAM или более

2. Порядок установки

1. Подключите к камере антенны.

2. Подключите сетевой кабель RJ-45 к коммутатору/маршрутизатору и к порту Ethernet IP-камеры.

3. Подключите адаптер питания к Интернет камере-серверу и затем к сетевой розетке.

4. Должны гореть светоиндикаторы Power (Янтарь) и Link (мигающий зеленый).



ENGLISH

FRANÇAIS

DEUTSCH

ESPAÑOL

РУССКИЙ

3. Настройка конфигурации Интернет камеры-сервера

Примечание:

1. Рекомендуется настроить конфигурацию IP-камеры с помощью компьютера, подключенного через провод.
2. Если необходимо использовать ПО SecurView Pro, установите его, нажав SecurView Pro в окне "Автозапуск". Более подробную информацию можно найти в руководстве пользователя на компакт-диске.

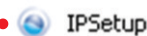
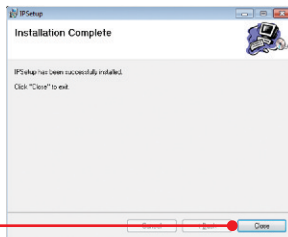
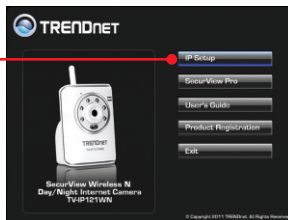
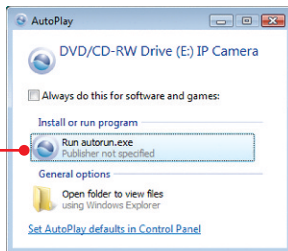
1. Установите CD-ROM-диск со служебной программой и драйвером в дисковод CD-ROM компьютера.

2. Нажмите **Run autorun.exe** (только для Windows 7/Vista).

3. Нажмите на **IPSetup**.

4. Следуйте указаниям Мастера установки, а затем нажмите кнопку **"Закрывать"**.

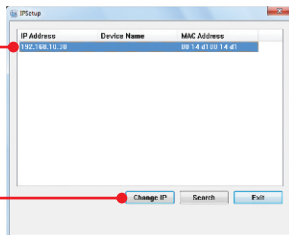
5. Щелкните по пиктограмме **"Пуск"**. Перейдите к пункту **"Программы"** → **"TRENDnet"** → **"Настройка IP"** и выберите **"Настройка IP"**.



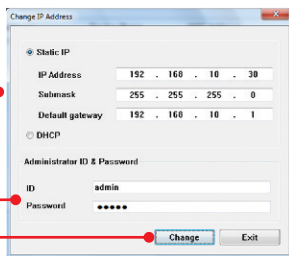
Внимание:

По умолчанию параметр настройки IP для TV-IP121WN установлен как DHCP. Пожалуйста, пропустите этап 10. Если вы хотите присвоить TV-IP121WN статический IP-адрес, перейдите к этапу 6.

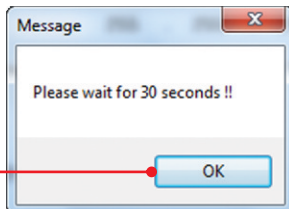
6. Выберите IP-камеру и нажмите **Change IP**.



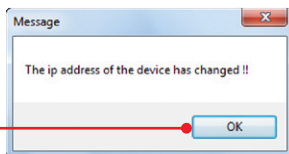
7. Укажите IP-адрес, который должен быть в той же подсети, что и ваша сеть, укажите Идентификатор администратора и пароль, затем нажмите на кнопку Изменить. По умолчанию:
ID: **admin**
Пароль: **admin**



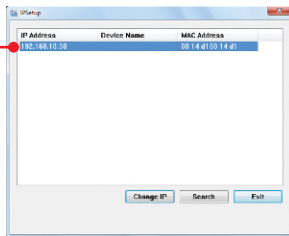
8. Нажмите на **OK** и подождите 30 секунд.



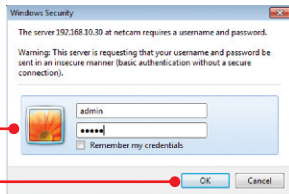
9. Нажмите на **OK**.



10. Двойным щелчком выберите Интернет-камеру для доступа к конфигурации в браузере.



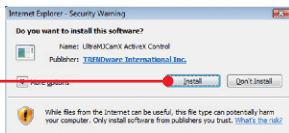
11. Введите имя пользователя и пароль, затем щелкните по кнопке **OK**.
Имя пользователя: **admin**
Пароль: **admin**



12. Правой кнопкой мыши нажмите на желтую полосу и выберите "Установить это дополнение для всех пользователей на данном компьютере" (Internet Explorer 8) или "Установить ActiveX Control" (Internet Explorer 6/7)



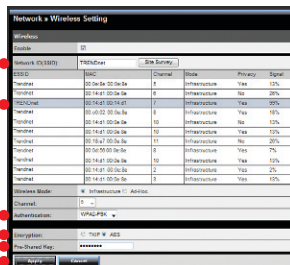
13. Нажмите на **Install** (Internet Explorer 6/7/8).



14. Нажмите "Настройка сети" и выберите "Беспроводная".



15. Нажмите "Обзор сайта". Выберите ESSID. ESSID - это имя беспроводной сети для вашей беспроводной сети (напр., беспроводной маршрутизатор или точка доступа). Если используется шифрование, выберите соответствующий тип авторизации и шифрования, введите общий ключ и нажмите "Применить". (В данном примере показано шифрование WPA2-PSK. Если беспроводная сеть не поддерживает WPA, выберите опцию открытого или совместного использования. За более подробными сведениями обращайтесь к администратору сети).



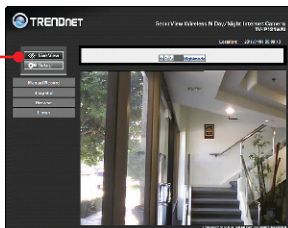
16. Отсоедините кабель RJ-45 и выньте вилку из розетки. Затем опять вставьте вилку в розетку

Примечание:

Устройство TV-IP121WN не будет производить беспроводное подключение до тех пор, пока не будет отсоединен кабель Ethernet от задней панели камеры.

17. Должны гореть светоиндикаторы **Power** (Янтарь) и **Link** (мигающий зеленый).

18. Нажмите **Live View**. Появится видеоизображение.



Процесс настройки завершен.

Подробную информацию о конфигурации устройства **TV-IP121WN** и его дополнительных настройках можно получить в разделе Устранение неисправностей из руководства пользователя на компакт-диске или на веб-сайте TRENDnet по адресу <http://www.trendnet.com>.

Зарегистрируйте свой продукт

Для того, чтобы воспользоваться сервисным обслуживанием и поддержкой на высшем уровне, предлагаем вам зарегистрировать свой продукт в режиме онлайн здесь: www.trendnet.com/register Благодарим Вас за то, что Вы выбрали TRENDnet.



TRENDnet[®]

Product Warranty Registration

Please take a moment to register your product online.
Go to TRENDnet's website at <http://www.trendnet.com/register>